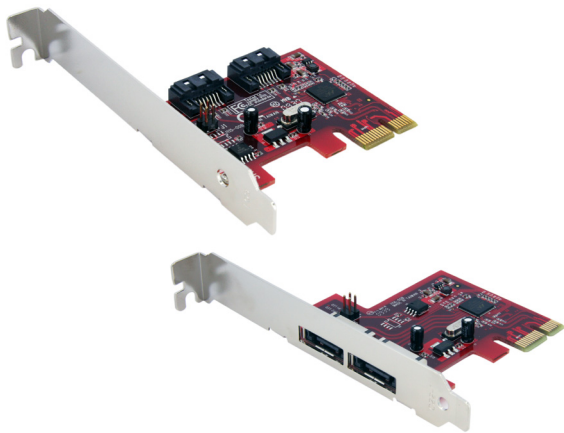


2ポートSATA 6Gbps PCI Expressコントローラ 2ポートeSATA 6Gbps PCI Expr

PEXSAT32

PEXESAT32



DE: Bedienungsanleitung - de.startech.com

FR: Guide de l'utilisateur - fr.startech.com

ES: Guía del usuario - es.startech.com

IT: Guida per l'uso - it.startech.com

NL: Gebruiksaanwijzing - nl.startech.com

PT: Guia do usuário - pt.startech.com

最新の情報はwww.startech.comでご確認ください

FCC準拠ステートメント

本製品はFCC規則パート15のBクラスデジタルデバイスに対する制限を遵守しているかを確認する試験にて、その準拠が証明されています。これらの制限は、住居環境に設置された場合に有害な干渉から合理的に保護するために設計されています。本製品は無線周波数エネルギーを発生、使用、放出し、指示に従って取り付けられ、使用されなかった場合は、無線通信に有害な干渉を与える可能性があります。一方、特定の取り付け状況では、干渉が起きないという保証を致しかねます。本製品がラジオやテレビ電波の受信に有害な干渉を発生する場合(干渉の有無は、製品の電源を一度切り、改めて電源を入れることで確認できます)、次のいずれかまたは複数の方法を試すことにより、干渉を是正することをお勧めします:

- 受信アンテナの向きを変えるか、場所を変える。
- 製品と受信アンテナの距離を離す。
- 受信アンテナが接続されているコンセントとは異なる回路を使うコンセントに本製品を接続する。
- 販売店が実績のあるラジオ/テレビ技術者に問い合わせる。

商標、登録商標、その他法律で保護されている名称やシンボルの使用

本書は第三者企業の商標、登録商標、その他法律で保護されている名称やシンボルをウェブサイト上で使用することがありますが、これらは一切StarTech.comとは関係がありません。これらの使用は、お客様に製品内容を説明する目的でのみ行われており、StarTech.comによる当該製品やサービスの保証や、これら第三者企業による本書に記載される商品への保証を意味するものではありません。本書で直接的に肯定する表現があったとしても、StarTech.comは、本書で使用されるすべての商標、登録商標、サービスマーク、その他法律で保護される名称やシンボルは、それぞれの所有者に帰属することをここに認めます。

目次

はじめに	1
パッケージの内容	1
動作環境	1
PEXSAT32ビュー	2
PEXESAT32ビュー	2
インストール手順	3
ハードウェアインストール手順	3
ドライバインストール手順	3
インストールの確認	4
使用方法	5
RAIDの設定	5
技術仕様	6
技術サポート	7
保証に関する情報	7

はじめに

このStarTech.com 2ポートPCI Express eSATA (6Gbps) /SATAコントローラカードは、ホストコンピュータシステムとeSATA/SATA Rev. 3.0対応デバイス間の接続を簡単にします。これは、High RPM ハードドライブおよびソリッドステートドライブ (SSD) を接続し、簡単なデータバックアップやアーカイブ作成をするのに費用対効果の高いソリューションです。SATA Rev. 3.0 HDDや最大データ転送速度6 Gbpsに完全対応しており、SATA Rev. 2.0 (データ転送速度3.0 Gbps) に下位互換性もある本アダプタカードは、ネイティブPCI Expressシングルチップセットを内蔵しており、互換性、信頼性、性能を向上します。

パッケージの内容

- 1 x 2ポートSATA 6Gbps コントローラ

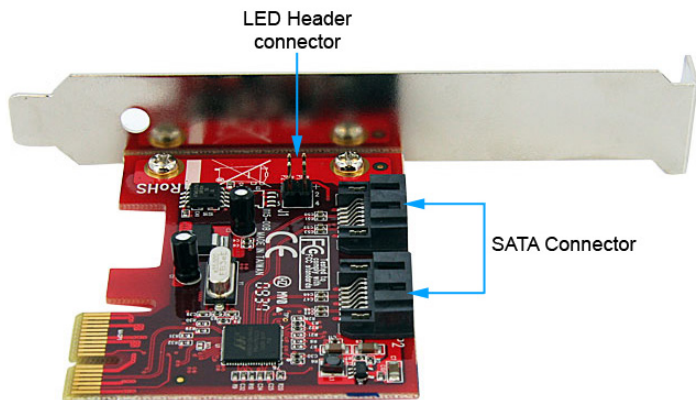
または

- 1 x 2ポートeSATA 6Gbps コントローラカード
- 1 x ローププロファイルブラケット
- 1 x ドライブインストールCD
- 1 x ユーザマニュアル

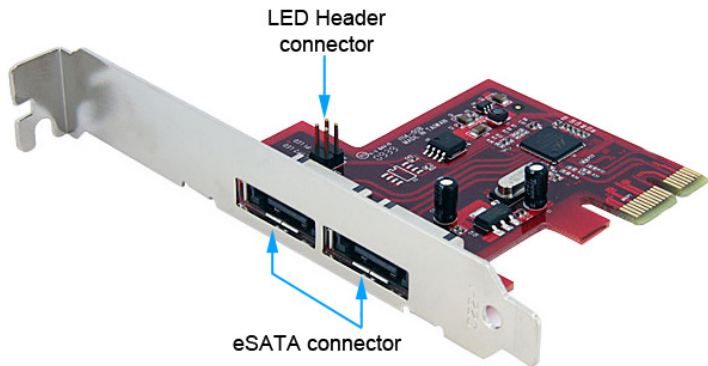
動作環境

- 利用可能なPCIeカードスロットのあるPCI Express対応コンピュータシステム
- Microsoft® Windows® XP/Server 2003/Vista/Server 2008 R2/7 (32/64ビット)、またはLinux®

PEXSAT32ビュー



PEXESAT32ビュー



インストール手順



警告!他のすべてのパソコン周辺機器同様、PCI Expressカードも静電気により深刻なダメージを受ける場合があります。コンピュータケースを開ける前や、PCI Expressカードに触れる前には、必ず適切に接地するようにしてください。StarTech.comでは、お客様がコンピュータコンポーネントを実装する際には、帯電防止ストラップを着用することを推奨しています。帯電防止ストラップが手に入らない場合、接地済みの大型金属面(コンピュータケースなど)に数秒触れ、お客様の体に蓄積した静電気を

ハードウェアインストール手順

1. コンピュータと、コンピュータに接続されているすべての周辺機器(プリンタや外付けHDDなど)の電源を切ります。コンピュータの背面にある電源プラグから電源ケーブルを外します。
2. コンピュータケースのカバーを外します。詳細は、コンピュータ購入時に同梱されてきたユーザマニュアルでご確認ください。
3. 空いているPCI Expressスロットを探し、コンピュータケースの裏にある金属製カバープレートを外します(詳細は、コンピュータ購入時に同梱されてきたユーザマニュアルでご確認ください)。このカードは追加レーンのPCI Expressスロット(x4、x8、x16スロット)に挿入し、お使いになります。

オプション: ロープロファイルシステムにカードをインストールする場合は、カードに取り付けてある標準プロファイルブラケットを同梱のロープロファイルブラケットに付け替えてください。

4. カードを空いているPCI Expressスロットに挿入し、ケース背面のブラケットを固定します。

オプション: 外付けLEDインジケータをカードに接続する場合は、カードの2x4ピンヘッダーをLEDにせつぞくしてください。

5. コンピュータケースのカバーを元通りに付けます。
6. 電源のソケットに電源コードを挿入し、手順1で外したすべてのコネクタを再度接続してください。

ドライバインストール手順

Windows XP/Server 2003/Vista/Server 2008 R2

1. カードをコンピュータシステムにインストールしたら、コンピュータを起動します。
2. Windowsにログインしたら、ハードウェア/ドライバのインストールウィザードが表示されるはずですが、挿入を促されたら、ドライバインストールCDをCD/DVDドライブに挿入します。

- Windowsが自動的に適切なドライバのCDの検索を行うはずですが、この作業には数分かかる場合があります。
- Windowsがドライバの場所を見つけ、インストールすると、カードを使用することができます。

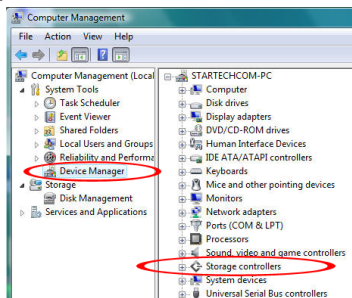
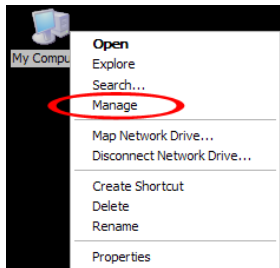
Windows 7

このコントローラカードはネイティブサポートされており、ドライバが既にインストールされているため、Windows 7には、ドライバをインストールする必要はありません。

インストールの確認

Windows XP/Server 2003/Vista/Server 2008 R2/7

メインデスクトップから、「マイコンピュータ」(Vista以降をお使いの場合は「コンピュータ」)を右クリックし、「管理」を選択します。新しく開いた「コンピュータ管理」画面左側の「デバイスマネージャ」を選択します。



「SCSIおよびRAIDコントローラ」カテゴリー(「Vista以降のオペレーティングシステムでは「ストレージコントローラ」)に、「Marvell 91xx」デバイスがあるはずですが、デバイスを右クリックし、『プロパティ』を選択して、これがインストールされており、正常に動作していることを確認します。

Windows 7では、ネイティブドライバを使用している場合、カードは「DE ATA/ATAPIコントローラ」カテゴリーに「標準AHCI」デバイスとしてリストされています。

使用方法

RAIDの設定

SATAコントローラカードに接続されたドライブを使ってディスクアレイをセットアップするには、BIOSレベルの設定メニューにアクセスする必要があります。設定メニューにアクセスするには、POST(コンピュータの起動)中に、コントローラカードのステータスが表示されます。確認されたら「CTRL」+「m」を押すと、設定メニューが開きます。いくつかの確認画面に従い進み、設定メニューから、検出されたドライブをサポートしているRAIDモードのいずれかに設定します。

```
Marvell 88SE91xx Adapter - BIOS Version 1.0.0.1013.
PCIe x1 2.5Gbps
Mode: CPU AHCI
Virtual Disk
  No Virtual Disk!
Physical Disk
  [ID] [Disk Name]                [Size]      [Speed]
  0    SATA ST32000641AS         1.83TB     6.0C
  8    SATA ST32000641AS         1.83TB     6.0C

Press <Ctrl>+<M> to enter BIOS Setup or <Space> to continue
```

```
Marvell BIOS Setup (c) 2009 Marvell Technology Group Ltd.
-----Topology-----
MBA 0: Marvell 0
├ Virtual Disks
├ Free Physical Disks
├ PD 0: ST32000641AS
└ PD 8: ST32000641AS
-----Information-----
Vendor ID       : 104B
Device ID      : 9123
Revision ID    : B1
BIOS Version   : 1.0.0.1013
Firmware Version : 2.1.1.1407
PCIe Speed rate : 2.5Gbps
Configure SATA as: AHCI Mode

Help

Marvell RAID on chip controller.
ENTER: Operation  F10: Exit/Save  ESC: Return
```


技術仕様

バスのインターフェース	PCI Express rev 2.0* (x1 コネクタ) SATA rev 3.0
フォームファクタ	フルプロファイル/ロープロファイル
チップセットID	Marvell 9128
コネクタ	2 x 7ピン eSATA (PEXESAT32) 2 x 7ピン SATA (PEXSAT32)
最大データ転送速度	SATA:6 Gbps
RAIDサポート:	0、1、JBOD (単独)
動作温度	5°C ~ 50°C
保管温度	-25°C ~ 70°C
湿度	15 ~ 90% RH
対応オペレーティングシステム	Windows XP/Server 2003/Vista/Server 2008 R2/7 (32/64ビット)、Linux

技術サポート

StarTech.comの永久無料技術サポートは、当社が業界屈指のソリューションを提供するという企業理念において不可欠な部分を構成しています。お使いの製品についてヘルプが必要な場合は、www.startech.com/supportまでアクセスしてください。当社では、お客様をサポートするためにオンライン工具、マニュアル、ダウンロード可能資料をご用意しています。

ドライバやソフトウェアに関する最新情報はwww.startech.com/downloadsでご確認ください

保証に関する情報

本製品は使用期間保証が付いています。

また、StarTech.comは、資材や製造工程での欠陥に起因する商品を、新品購入日から、記載されている期間保証します。この期間中、これら商品は修理のために返品されるか、当社の裁量にて相当品と交換いたします。保証で適用されるのは、部品代と人件費のみです。StarTech.comは商品の誤用、乱雑な取り扱い、改造、その他通常の摩耗や破損に起因する欠陥や損傷に対して保証いたしかねます。

責任制限

StarTech.com Ltd. やStarTech.com USA LLP (またはその役員、幹部、従業員、または代理人) は、商品の使用に起因または関連するいかなる損害 (直接的、間接的、特別、懲罰的、偶発的、派生的、その他を問わず)、利益損失、事業機会損失、金銭的損失に対し、当該商品に対して支払われた金額を超えた一切の責任を負いかねます。一部の州では、偶発的または派生的損害に対する免責または限定的保証を認めていません。これらの法律が適用される場合は、本書に記載される責任制限や免責規定が適用されない場合があります。

見つけにくい製品が簡単に見つかります。StarTech.comでは、これが企業理念です。それは、お客様へのお約束です。

StarTech.comは、お客様が必要とするあらゆる接続用パーツを取り揃えたワンストップショップです。最新技術からレガシー製品、そしてこれらの新旧デバイスを一緒に使うためのあらゆるパーツ。当社はお客様のソリューションを接続するパーツを見つけるお手伝いをしています。

当社はお客様が必要なパーツを見つけるのを助け、世界中どこでも素早く配送します。当社の技術アドバイザーまでご連絡いただくか、当社のウェブサイトまでアクセスしていただくだけで、お客様が必要としている製品をすぐに提示します。

StarTech.comが提供しているすべての製品に関する詳細な情報はwww.startech.comまでアクセスでご確認ください。ウェブサイトだけの便利な工具をお使いいただけます。

StarTech.comは接続や技術パーツのISO 9001認証メーカーです。StarTech.comは1985年に創立し、米国、カナダ、イギリス、台湾に拠点を構え、世界中の市場でサービスを提供しています。