

カセットHDD(USM)対応5.25インチストレージベイ (2.5インチHDD/SSD用SATA USMケース付)

S2510U33RUSM



*実際の製品は写真と異なる場合があります。

DE: Bedienungsanleitung - de.startech.com

FR: Guide de l'utilisateur - fr.startech.com

ES: Guía del usuario - es.startech.com

IT: Guida per l'uso - it.startech.com

NL: Gebruiksaanwijzing - nl.startech.com

PT: Guia do usuário - pt.startech.com

最新の情報は、jp.startech.comでご確認ください

FCC準拠ステートメント

本製品はFCC規則パート15のBクラスデジタルデバイスに対する制限を遵守しているかを確認する試験にて、その準拠が証明されています。これらの制限は、住居環境に設置された場合に有害な干渉から合理的に保護するために設計されています。本製品は無線周波数エネルギーを発生、使用、放出し、指示に従って取り付けられ、使用されなかった場合は、無線通信に有害な干渉を与える可能性があります。一方、特定の取り付け状況では、干渉が起きないという保証を致しかねます。本製品がラジオやテレビ電波の受信に有害な干渉を発生する場合（干渉の有無は、製品の電源を一度切り、改めて電源を入れることで確認できます）、次のいずれかまたは複数の方法を試すことにより、干渉を是正することをお勧めします：

- 受信アンテナの向きを変えるか、場所を変える。
- 製品と受信アンテナの距離を離す。受信アンテナが接続されているコンセントとは異なる回路を使うコンセントに本製品を接続する。
- 販売店が実績のあるラジオ/テレビ技術者に問い合わせる。

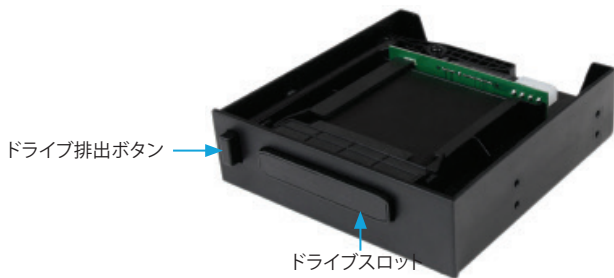
商標、登録商標、その他法律で保護されている名称やシンボルの使用

本書は第三者の商標、登録商標、その他法律で保護されている名称やシンボルをウェブサイト上で使用することがありますが、これらは一切StarTech.comとは関係がありません。これらの使用は、お客様に製品内容を説明する目的でのみ行われており、StarTech.comによる当該製品やサービスの保証や、これら第三者による本書に記載される商品への保証を意味するものではありません。本書で直接的に肯定する表現があったとしても、StarTech.comは、本書で使用されるすべての商標、登録商標、サービスマーク、その他法律で保護される名称やシンボルは、それぞれの所有者に帰属することをここに認めます。

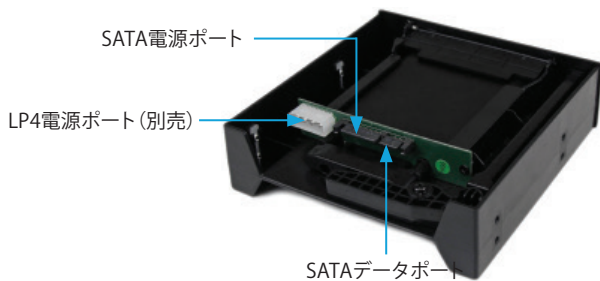
目次

製品図.....	1
フロント.....	1
リア.....	4
はじめに.....	2
パッケージ内容.....	2
動作環境.....	2
インストール手順.....	3
ハードウェアインストール手順.....	3
HDDのインストール手順.....	4
使用方法.....	6
HDDの初期化.....	7
技術サポート.....	8
保証に関する情報.....	8

製品図



リア



はじめに

パッケージ内容

- 1 x USM 5.25インチのインストールベイ
- 1 x 2.5インチのHDDエンクロージャ
- 1 x USM - USB 3.0インターフェースアダプタ
- 1 x USB Micro USBケーブル
- 1 x 取り付けネジセット
- 1 x 取扱説明書

動作環境

- 1 x 利用可能な5.25インチベイの付いたSATA対応コンピュータシステム
- 1 x SATAデータケーブル
- 1 x 利用可能なSATAまたはLP4電源コネクタ
- 1 x 2.5インチSATA HDD

警告!HDDやストレージドックは、輸送中は特に、取り扱いには慎重に行ってください。HDDを慎重に取り扱わない場合、データが損失する可能性があります。HDDやストレージデバイスは、必ず注意して取り扱ってください。コンピュータを取り扱う際に帯電防止ストラップで適切に接地するか、接地済みの大型金属面(コンピュータケースなど)に数秒触れ、お客様の体に蓄積した静電気を放電してください。

インストール手順

トレイのインストール手順

1. コンピュータシステムの電源が切れていることと、電源ケーブルがコンセントから外れていることを確認します。
2. コンピュータケースを開き（詳細は、コンピュータに付属している取扱説明書でご確認ください）、S2510U33RUSMの側面にあるインストール用穴とコンピュータ内部の5.25インチスロットのインストール用穴を揃えて、USM 5.25インチのインストールベイを空いている5.25インチスロットに入れます。



3. S2510U33RUSMを所定の位置で押さえ、5.25インチスロットのインストール用穴からS2510U33RUSMの側面にあるインストール用穴に通すようにして、同梱の8本のネジで固定していきます（各側4本ずつになります）。
4. コンピュータのマザーボードとS2510U33RUSMの背面にあるSATAデータポートをSATAデータケーブルで接続します。
5. コンピュータの電源から、いずれのケーブルを使用しているかにより、SATA電源ケーブル、またはLP4電源ケーブルをSATA電源ポートまたはLP4電源ポートに接続します。

ドライブの取り付け

1. USB 3.0 - USMアダプタをS510U33USM USMエンクロージャから外した状態で、USMポートのいずれかの側の2本のネジを外し、SATAプレートを取り外します。



2. 内側のトレイをスライドし、ケースから外します。
3. HDDをインストールするには、片側をトレイに置き、ドライブが所定の位置に来るまで、もう片側を所定の位置に下ろしていきます。
4. トレイをケースの元の位置に戻し、プレートも元通り取り付けます。このとき、プレートがSATAコネクタと揃っていることを確認してください。
5. SATAプレートの2本のネジを元通り取り付けます。

S2510U33RUSM 5.25インチインストールベイとのインターフェース

ドライブの実装

USB 3.0 - USMアダプタをS2510U33USM USMエンクロージャから外した状態で、USMエンクロージャのドライブを5.25インチUSMドライブトレイ (S2510U33RUSM) のスロットに優しくスライドして、所定の位置に収めます。

ドライブを取り出す

5.25インチUSMドライブトレイ (S2510U33RUSM) のドライブ排出ボタンを押します。USMエンクロージャをインストールベイから少しずらします。指でエンクロージャを掴み、そのまま最後までスライドしてドライブを取り外します。

注意:ドライブを実際に取り外す前にコンピュータシステムからHDDを排出または取り外していくことが大切です。「使用方法 - HDDの接続を外す」のセクションをご覧ください。

USBコントローラとのインターフェース

1. USMポートからUSM - USB 3.0インターフェースアダプタを接続します。
2. アダプタのUSBポートとコンピュータシステムの空いているUSB 3.0ポートをUSB 3.0ケーブルで接続します。

使用方法

HDDを接続する

エンクロージャをコンピュータに接続すると、ドライバが自動的にインストールされます。挿入したドライブは、ドライブをシステムにインストールしたかのように、簡単にアクセスできるようになります。

ドライブを使用する前に、お使いのオペレーティングシステム要件に応じて初期化してください。「HDDの初期化」のセクションをご参照ください。

HDDとの接続を外す

Windows

1. タスクバーにある「ハードウェアを安全に取り外してメディアを取り出す」アイコンを選択します。
2. 表示されたリストから、「大容量記憶装置」を選択します。
3. 「デバイスを安全に取り外すことができます」という旨のメッセージが表示されるのを待ちます。

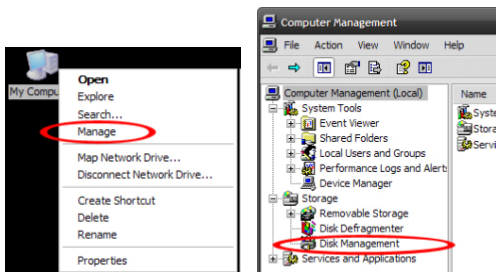
注意:このメッセージが表示される前に接続されているデバイスを取り外すと、ドライブに保管されたデータを損失したり、破壊される恐れがあります。「デバイスを安全に取り外すことができます」という旨のメッセージが表示されたら、USBケーブルをハウして、コンピュータとエンクロージャの接続を外します。

Mac OS X

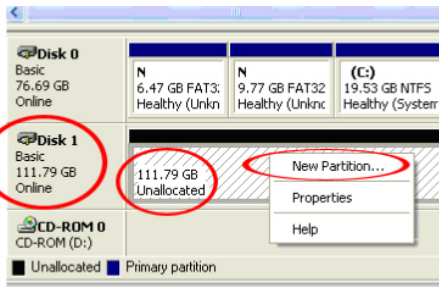
ホストコンピュータから接続されたドライブを安全に取り外すには、取り外し可能なドライブのコンテンツをリストしているすべての画面を閉じます。すべての画面を閉じたら、デスクトップ上のUSBストレージアイコンをクリックし、デスクトップ上のゴミ箱アイコンにドラッグします。5秒待つてから、実際にコンピュータとエンクロージャ/ドライブの接続を外します。

HDDの初期化

1. SATA HDDが空の場合、使い始める前に初期化・フォーマット化する必要があるかもしれませんが。Windowsのメインデスクトップから、「マイコンピュータ」(Vista/7/8をお使いの場合は「コンピュータ」)を右クリックし、「管理」を選択します。新しく開いた「コンピュータ管理」画面左側の「ディスク管理」を選択します。



2. ドライブを初期化するようにプロンプトするダイアログウィンドウが自動的に開くはずですが、お使いのWindowsのバージョンにより、「MBR」または「GPT」ディスクを作成するオプションがあるかもしれません。GPT (GUIDパーティション) には2TB以上のドライブが必要で、古いバージョンオペレーティングシステムではお使いになれません。MBRでしたら、古いバージョンでも新しいバージョンでもサポートされています。
3. 初期化が完了したら、「未割当」となっているディスクを指定し（一覧表示されているHDD容量を見て、正しいHDDが指定されているかどうかを確認します）、「未割当」となっているセクションを右クリックし、「新規パーティション」を選択します。



4. いくつかのプロンプトが表示されます。これに従って手順を進めることで、パーティションを作成できます。これらのプロンプトに従って、パーティションの作成手順を完了させてください。

技術サポート

StarTech.comの永久無料技術サポートは、お買い上げいただいたお客様に安心して製品をお使いいただきたいという願いから業界屈指のソリューションを提供しております。お使いの製品についてヘルプが必要な場合は、<http://jp.startech.com/Support>までアクセスしてください。当社では、お客様をサポートするためのオンラインツールやユーザーマニュアル、および、ダウンロード可能な資料をご用意しております。

ドライバやソフトウェアに関する最新情報は<http://jp.startech.com/Downloads>でご確認ください。

保証に関する情報

本製品は2年間保証が付いています。

また、StarTech.comは、資材や製造工程での欠陥に起因する商品を、新品購入日から、記載されている期間保証します。この期間中、これら商品は修理のために返品されるか、当社の裁量にて相当品と交換いたします。保証で適用されるのは、部品代と人件費のみです。StarTech.comは商品の誤用、乱雑な取り扱い、改造、その他通常の摩耗や破損に起因する欠陥や損傷に対して保証いたしかねます。

責任制限

StarTech.com Ltd. やStarTech.com USA LLP (またはその役員、幹部、従業員、または代理人) は、商品の使用に起因または関連するいかなる損害 (直接的、間接的、特別、懲罰的、偶発的、派生的、その他を問わず)、利益損失、事業機会損失、金銭的損失に対し、当該商品に対して支払われた金額を超えた一切の責任を負いかねます。一部の州では、偶発的または派生的損害に対する免責または限定的保証を認めていません。これらの法律が適用される場合は、本書に記載される責任制限や免責規定が適用されない場合があります。

見つけにくい製品が簡単に見つかります。StarTech.comでは、これが企業理念であり、お客様とのお約束でもあります。

StarTech.comは、お客様が必要とするあらゆる接続用パーツを取り揃えた総合メーカーです。最新技術からレガシー製品、そしてこれらの新旧デバイスを一緒に使うためのあらゆるパーツ。当社はお客様のソリューションを接続するパーツを見つけるお手伝いをしています。

当社はお客様が必要なパーツを見つけるのを助け、世界中どこでも素早く配送します。当社の技術アドバイザーまでご連絡いただくか、当社のウェブサイトアクセスしていただくだけで、お客様が必要としている製品がすぐに見つけ出せます。

StarTech.comが提供しているすべての製品に関する詳しい情報については、ホームページjp.startech.comでご確認ください。ウェブサイトをご利用いただけるユニークで便利な製品検索ツールをお使いいただけます。

StarTech.comは、1985年に創立し、米国、カナダ、イギリス、台湾に拠点を構え、世界中の市場でサービスを提供するIT関連のコネクタや技術部品の総合メーカーです。また、StarTech.comは、ISO9001認証を取得しています。