

## 2.5インチUSB 3.0 - SATA HDDエンクロージャ- 12.5mm

SAT2510B12U3



\*実際の製品は写真と異なる場合があります。

DE: Bedienungsanleitung - [de.startech.com](http://de.startech.com)

FR: Guide de l'utilisateur - [fr.startech.com](http://fr.startech.com)

ES: Guía del usuario - [es.startech.com](http://es.startech.com)

IT: Guida per l'uso - [it.startech.com](http://it.startech.com)

NL: Gebruiksaanwijzing - [nl.startech.com](http://nl.startech.com)

PT: Guia do usuário - [pt.startech.com](http://pt.startech.com)

最新の情報は[www.startech.com](http://www.startech.com)でご確認ください

## FCC準拠ステートメント

本製品はFCC規則パート15のBクラスデジタルデバイスに対する制限を遵守しているかを確認する試験にて、その準拠が証明されています。これらの制限は、住居環境に設置された場合に有害な干渉から合理的に保護するために設計されています。本製品は無線周波数エネルギーを発生、使用、放出し、指示に従って取り付けられ、使用されなかった場合は、無線通信に有害な干渉を与える可能性があります。一方、特定の取り付け状況では、干渉が起きないという保証を致しかねます。本製品がラジオやテレビ電波の受信に有害な干渉を発生する場合(干渉の有無は、製品の電源を一度切り、改めて電源を入れることで確認できます)、次のいずれかまたは複数の方法を試すことにより、干渉を是正することをお勧めします:

- 受信アンテナの向きを変えるか、場所を変える。
- 製品と受信アンテナの距離を離す。
- 受信アンテナが接続されているコンセントとは異なる回路を使うコンセントに本製品を接続する。
- 販売店が実績のあるラジオ/テレビ技術者に問い合わせる。

## 商標、登録商標、その他法律で保護されている名称やシンボルの使用

本書は第三者企業の商標、登録商標、その他法律で保護されている名称やシンボルをウェブサイト上で使用することがありますが、これらは一切StarTech.comとは関係がありません。これらの使用は、お客様に製品内容を説明する目的でのみ行われており、StarTech.comによる当該製品やサービスの保証や、これら第三者企業による本書に記載される商品への保証を意味するものではありません。本書で直接的に肯定する表現があったとしても、StarTech.comは、本書で使用されるすべての商標、登録商標、サービスマーク、その他法律で保護される名称やシンボルは、それぞれの所有者に帰属することをここに認めます。

# 目次

はじめに .....	1
付属品 .....	1
動作環境 .....	1
インストール手順 .....	2
ハードウェアインストール手順 .....	2
ドライバインストール手順 .....	3
ストレージデバイスを使う .....	4

# はじめに

本SAT2510B12U3 2.5インチSuperSpeed USB 3.0外付けSATA HDDケースを使えば、USB 3.0経由で2.5インチ (SATA、SATA 2.0、SATA 3.0) HDDまたはソリッドステートドライブ (SSD) を接続することができます。当社が独自開発したデザインで、9.5mmの高さのHDDでも、大容量12.5mmの高さのHDDでも使え、現在市販されているすべてのSATA HDDでお使いになれます。最大5Gbpsのデータ転送速度に対応しているこの外付けHDD エンクロージャを使えば、USB 2.0の10倍、SATA 2.0 eSATA (SATA 2.0) の60%増しの速さという光のような速度でファイルにアクセスすることができます。さらに、USB 3.0インターフェースは、USB rev. 2.0や1.1と下位互換性があるため、本エンクロージャは最新のUSB基準に対応していない旧型システムでも (最大480Mbpsおよび12 Mbpsのそれぞれの速度で、) 一緒に使うことができます。

## 付属品

- 1 x 2.5インチUSB 3.0 HDDエンクロージャ
- 1 x USB 3.0ケーブル
- 1 x ネジセット
- 1 x ドライバ
- 1 x 取扱説明書

## 動作環境

- 空いているUSBポートのあるUSB対応コンピュータシステム
- Microsoft® Windows® 2000/XP/Server 2003/Vista/Server 2008 R2/7 (32/64ビット)、またはApple® Mac OS® X、またはLinux®

\*Apple Mac OSオペレーティングシステムでお使いの場合、Apple社製品は現在USB 3.0をサポートしていないため、

本デバイスはUSB 2.0モードのみで動作します。



# インストール手順



警告!HDDやストレージエンクロージャは、輸送中は特に、取り扱いには慎重に行ってください。HDDを慎重に取り扱わない場合、データが損失する可能性があります。HDDやストレージデバイスは、必ず注意して取り扱ってください。コンピュータを取り扱う際に帯電防止ストラップで適切に接地するか、接地済みの大型金属面(コンピュータケースなど)に数秒触れ、お客様の体に蓄積した静電気を放電してください。

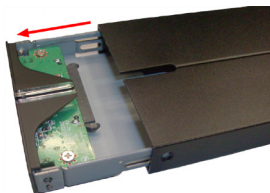
## ハードウェアインストール手順

1. 同梱のドライバを使って、エンクロージャ外側の4本のネジを外します(各側に2本ずつ取り付けられています)。

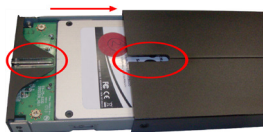


\*インストール画面の写真は参考用です

2. エンクロージャからドライブをスライドして外します。トレイをUSBコネクタ側からスライドして外します。



3. 2.5インチのSATAドライブをコネクタから一番遠いドライブトレイに挿入します。しっかりと接続されるまで、SATAドライブをSATAドライブコネクタのほうにスライドして押します。



4. 同梱のドライブ取り付け用ネジを使ってドライブをトレイに固定します。SATAドライブのそれぞれの側に2本ずつのネジを取り付けます。



5. エンクロージャにドライブを挿入して戻します。ドライブトレイのLEDがエンクロージャのLEDカットアウトスイッチと揃っていることを確認します。



6. 手順1で外したネジを締め、ドライブトレイをエンクロージャに固定します。

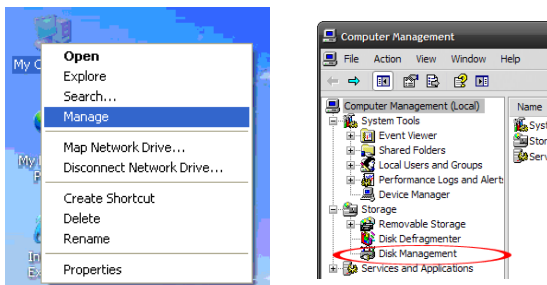
## ドライバインストール手順

このHDDエンクロージャはネイティブサポートされており、ドライブが既にインストールされているため、サポートされているオペレーティングシステムには、ドライブをインストールする必要はありません。

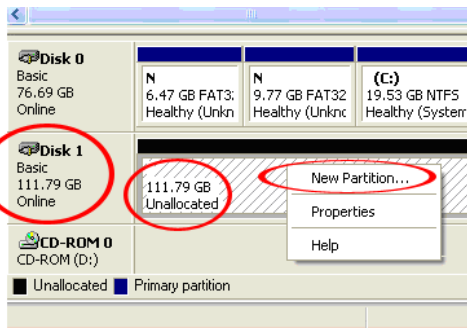
# ストレージデバイスを使う

## Windows 2000/XP/Vista/7

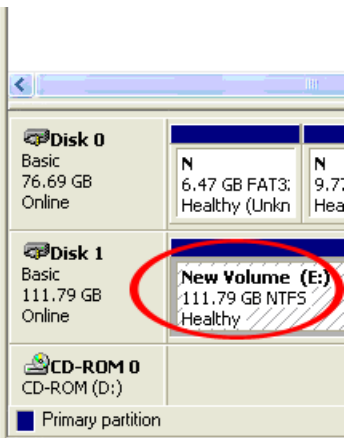
まったくデータのない未使用のHDDを使用する場合は、まずHDDを使えるように準備する必要があります。メインデスクトップから、「マイコンピュータ」(Vista/7をお使いの場合は「コンピュータ」)を右クリックし、「管理」を選択します。新しく開いた「コンピュータ管理」画面左側の「ディスク管理」を選択します。



「未割当」となっているディスクを指定し(HDD容量を見て、正しいHDDが指定されているかどうかを確認します)、「未割当」となっているセクションを右クリックし、「新規パーティション」を選択します。



「新規パーティション」ウィザードが開きます。ウィザードの指示に従って、ドライブのセットアップを完了します。完了すると、ディスクは「健全」と表示され、ドライブの文字 (E: など) が割り当てられます。現在、このドライブの文字がマイコンピュータに表示されているはずですが。



データがすでにあるHDDをインストールする場合は、コネクタを差し込むと、ドライブがマイコンピュータに自動的に割り当てられたドライブの文字を表示します。



# 技術仕様

ドライブベイ	1
ホストインターフェース	USB 3.0 rev. 1.0
チップセットID	ASMedia ASM1051
外付けコネクタ	1 x USB 3.0 micro-Bタイプ (メス)
LED	1 x 電源/動作状況
最大データ転送速度	USB:5 Gbps
互換性のあるHDD	2.5インチSATA HDD/ソリッドステートドライブ (最大高さ12.5mm)
エンクロージャ材質	アルミ
電源アダプタ	USB/パワード
動作温度	0°C ~ 60°C
保管温度	-20°C ~ 70°C
湿度	10% ~ 90% RH
外形寸法	138.0mm x 77.0mm x 17.0mm
重量	188.5 g
対応オペレーティングシステム	Windows 2000/XP/Server 2003/Vista/Server 2008 R2/7 (32/64ビット)

# 技術サポート

StarTech.comの永久無料技術サポートは、当社が業界屈指のソリューションを提供するという企業理念において不可欠な部分を構成しています。お使いの製品についてヘルプが必要な場合は、[www.startech.com/support](http://www.startech.com/support)までアクセスしてください。当社では、お客様をサポートするためにオンライン工具、マニュアル、ダウンロード可能資料をご用意しています。

ドライバやソフトウェアに関する最新情報は[www.startech.com/downloads](http://www.startech.com/downloads)でご確認ください

## 保証に関する情報

本製品は2年間保証が付いています。

また、StarTech.comは、資材や製造工程での欠陥に起因する商品を、新品購入日から、記載されている期間保証します。この期間中、これら商品は修理のために返品されるか、当社の裁量にて相当品と交換いたします。保証で適用されるのは、部品代と人件費のみです。StarTech.comは商品の誤用、乱雑な取り扱い、改造、その他通常の摩耗や破損に起因する欠陥や損傷に対して保証いたしかねます。

### 責任制限

StarTech.com Ltd. やStarTech.com USA LLP (またはその役員、幹部、従業員、または代理人) は、商品の使用に起因または関連するいかなる損害 (直接的、間接的、特別、懲罰的、偶発的、派生的、その他を問わず)、利益損失、事業機会損失、金銭的損失に対し、当該商品に対して支払われた金額を超えた一切の責任を負いかねます。一部の州では、偶発的または派生的損害に対する免責または限定的保証を認めていません。これらの法律が適用される場合は、本書に記載される責任制限や免責規定が適用されない場合があります。

# StarTech.com

Hard-to-find made easy®

見つけにくい製品が簡単に見つかります。StarTech.comでは、これが企業理念です。それは、お客様へのお約束です。

StarTech.comは、お客様が必要とするあらゆる接続用パーツを取り揃えたワンストップショップです。最新技術からレガシー製品、そしてこれらの新旧デバイスを一緒に使うためのあらゆるパーツ。当社はお客様のソリューションを接続するパーツを見つけるお手伝いをしています。

当社はお客様が必要なパーツを見つけるのを助け、世界中どこでも素早く配送します。当社の技術アドバイザーまでご連絡いただくか、当社のウェブサイトまでアクセスしていただくだけで、お客様が必要としている製品をすぐに提示します。

StarTech.comが提供しているすべての製品に関する詳細な情報はwww.startech.comまでアクセスでご確認ください。ウェブサイトだけの便利な工具をお使いいただけます。

StarTech.comは接続や技術パーツのISO 9001認証メーカーです。StarTech.comは1985年に創立し、米国、カナダ、イギリス、台湾に拠点を構え、世界中の市場でサービスを提供しています。