

取り外し可能2.5インチSATA HDDバックアップシステム

SAT2510U3REM

SAT2510U3S



*実際の製品は写真と異なる場合があります。

DE: Bedienungsanleitung - de.startech.com

FR: Guide de l'utilisateur - fr.startech.com

ES: Guía del usuario - es.startech.com

IT: Guida per l'uso - it.startech.com

NL: Gebruiksaanwijzing - nl.startech.com

PT: Guia do usuário - pt.startech.com

最新の情報はwww.startech.comでご確認ください

FCC準拠ステートメント

本製品はFCC規則パート15のBクラスデジタルデバイスに対する制限を遵守しているかを確認する試験にて、その準拠が証明されています。これらの制限は、住居環境に設置された場合に有害な干渉から合理的に保護するために設計されています。本製品は無線周波数エネルギーを発生、使用、放出し、指示に従って取り付けられ、使用されなかった場合は、無線通信に有害な干渉を与える可能性があります。一方、特定の取り付け状況では、干渉が起きないという保証を致しかねます。本製品がラジオやテレビ電波の受信に有害な干渉を発生する場合(干渉の有無は、製品の電源を一度切り、改めて電源を入れることで確認できます)、次のいずれかまたは複数の方法を試すことにより、干渉を是正することをお勧めします:

- 受信アンテナの向きを変えるか、場所を変える。
- 製品と受信アンテナの距離を離す。
- 受信アンテナが接続されているコンセントとは異なる回路を使うコンセントに本製品を接続する。
- 販売店が実績のあるラジオ/テレビ技術者に問い合わせる。

商標、登録商標、その他法律で保護されている名称やシンボルの使用

本書は第三者企業の商標、登録商標、その他法律で保護されている名称やシンボルをウェブサイト上で使用しますが、これらは一切StarTech.comとは関係がありません。これらの使用は、お客様に製品内容を説明する目的でのみ行われており、StarTech.comによる当該製品やサービスの保証や、これら第三者企業による本書に記載される商品への保証を意味するものではありません。本書で直接的に肯定する表現があったとしても、StarTech.comは、本書で使用されるすべての商標、登録商標、サービスマーク、その他法律で保護される名称やシンボルは、それぞれの所有者に帰属することをここに認めます。

目次

はじめに	1
付属品	1
動作環境	1
インストール手順	2
HDDをSAT2510U3Sにインストールする	2
ドライブベイをコンピュータにインストールする	3
取り外し可能ドライブエンクロージャを接続する-内蔵デバイス	5
SAT2510U3Sを外部接続で使う	5
ストレージデバイスを使う	5
技術仕様	7
技術サポート	8
保証に関する情報	8

はじめに

本SAT2510U3REM / SAT2510U3S取り外し可能2.5インチSATA HDDバックアップシステム / 可動式ラック (3.5インチ / 5.25インチフロントベイ用) を使えば、2.5インチSATA HDD / SSDドライブが通常のUSB 3.0 エンクロージャとして外付け使用できる、取り外し可能なハードドライブに早変わりします。この2.5インチSATA取り外し可能ハードドライブベイは、コンピュータの3.5インチまたは5.25インチ フロントベイに取り付けることができるため、ホットスワップ対応の可動式ラックとすることができます。その後、コンピュータケースを開かずにコンピュータシステムに実装したり、取り外したりすることが簡単にできます。そのため、安全にデータを格納したり、アーカイブ作成するために取り外しが可能なバックアップを簡単に作成することができます。ドライブベイから外されているときは、本エンクロージャを標準の外付けUSB 3.0ハードドライブとして使用することができます。最大データ転送速度は5 Gbps (USB 2.0 の10倍の速度) です。従って、この取り外し可能な2.5インチHDDベイは、大容量ファイルを取り扱い、これを外出先に持っていく必要のあるユーザに最高の付属品です。StarTech.comでは2年間保証と永久無料技術サポートを提供しています。

付属品

SAT2510U3REM

- 1x 2.5インチSATAエンクロージャ
- 1x 3.5インチフロントパネルドライブベイ
- 1x 3.5インチ - 5.25インチフロントベイアダプタブラケット
- 1x 15ピンSATA電源 - 4ピンSP4小型フロッピー電源アダプタケーブル
- 1x 4ピンLP4 Molex電源 - 4ピン SP4小型フロッピー電源アダプタケーブル
- 1x SATAケーブル
- 1x USB 3.0 A - Micro-Bケーブル
- 1x 取り付けネジセット
- 1x 取扱説明書

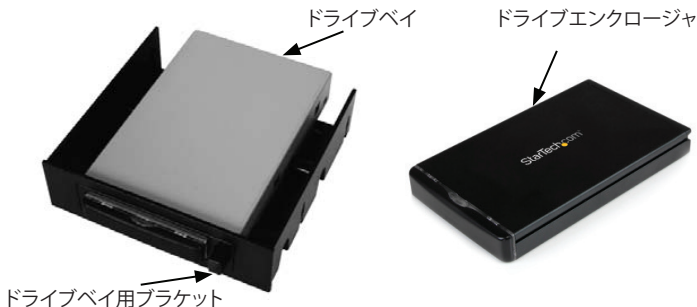
SAT2510U3S

- 1x SAT2510U3REM用2.5インチSATAエンクロージャ
- 1x USB 3.0 A - Micro-Bケーブル
- 1x 取り付けネジセット

動作環境

- 空いている3.5インチまたは5.25インチフロントベイのあるコンピュータシャーシ
- マザーボードまたはSATAコントローラカード上に利用可能な内蔵SATAポート
- 利用可能なSP4フロッピーまたはLP4 Molexまたは電源と接続しているSATA電源コネクタ
- 外付け使用: 利用可能なUSBポート (USB 3.0推奨)

インストール手順



警告:HDDは、輸送中は特に、取り扱いには慎重に行ってください。HDDを慎重に取り扱わない場合、データが損失する可能性があります。HDDやストレージデバイスは、必ず注意して取り扱ってください。

警告:他のすべてのパソコン周辺機器同様、HDDも静電気により深刻なダメージを受ける場合があります。コンピュータケースを開ける前や、その他部品に触れる前には、必ず適切に接地するようにしてください。StarTech.comでは、お客様がコンピュータコンポーネントを実装する際には、帯電防止ストラップを着用することを推奨しています。帯電防止ストラップが手に入らない場合、接地済みの大型金属面(コンピュータケースなど)に数秒触れ、お客様の体に蓄積した静電気を放電してください。

警告:HDD動作中にケーブルや電源を抜かないでください。データが損失したり、HDDがダメージを受ける恐れがあります。

HDDをSAT2510U3Sにインストールする

ドライブエンクロージャのリアパネルから2本のネジを外し、リアパネルのカバーを外します。

1. ドライブエンクロージャのケースから回路基板を引き抜きます。

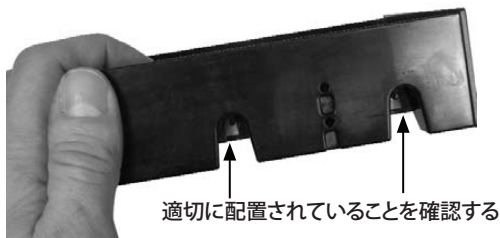
2. 2.5インチSATA HDDを回路基板に接続し、同梱の取り付け用ネジを使って底部から固定します。



3. HDDを回路基板に固定したら、ゆっくりと回路基板 (HDDを接続した状態で) をドライブのエンクロージャケースにスライドしてはめ込みます
4. リアパネルのカバーを外し、手順1で外したネジを使って、リアパネルをエンクロージャに固定します

ドライブベイをコンピュータにインストールする

1. ドライブベイを3.5インチベイに取り付ける際は、手順3は飛ばしてください。ドライブベイを同梱の5.25インチブラケットに挿入します。この際、ドライブベイの側面にあるネジ穴がブラケットの側面にある穴と揃うようにします。



2. 同梱のネジを使ってドライブベイをブラケットに固定します。ブラケットに適切に取り付けるため、ドライブベイをブラケットの側面と底部の両側へ固定していきます。
3. コンピュータと、コンピュータに接続されているすべての周辺機器 (プリンタや外付けHDDなど) の電源を切ります。コンピュータの背面にある電源プラグから電源ケーブルを外し、すべての周辺機器との接続を外します。

4. コンピュータケースやカバーから、ドライブベイを取り付けたいフロントベイまで、サイドカバー（複数の場合があります）を外します（詳細は、コンピュータの取扱説明書でご確認ください）。
5. ドライブベイを正しくフロントベイに挿入します（詳細は、コンピュータの取扱説明書でご確認ください）。ドライブベイ/ブラケットの締め具取り付け穴とコンピュータシャーシの締め具取り付け穴が正しく揃っていることを確認してください。
6. 必要に応じて、同梱のネジを使ってドライブベイをドライブベイスロットに固定します。または、お使いのシャーシにあった方法でコンピュータシャーシにドライブベイを固定します。
7. 利用可能な4ピンSP4小型フロッピー用電源コネクタをドライブベイのリアパネルに接続します。SP4が使えない場合、同梱のアダプタを用いて、LP4 MolexまたはSATA電源コネクタとドライブベイのリアパネルを接続します。
8. ドライブベイのリアパネルにあるSATAポートとコンピュータのマザーボードまたはSATAコントローラカードにあるSATAポートを7ピンSATAデータケーブル（同梱）で接続します。
9. コンピュータケースのサイドパネル（複数の場合があります）を外し、電源のソケットにパワーケーブルを差し込み、手順1で外したすべてのコネクタを再度接続してください。

取り外し可能ドライブエンクロージャ を接続する-内蔵デバイス

1. ホストコンピュータの電源を切ります。
2. ドライブエンクロージャをドライブベイに挿入します。排出ボタンが押せる状態になったら、ドライブエンクロージャがしっかりと挿入されたことを意味します。
3. コンピュータの電源を入れます。オペレーティングシステムがロードされるとSATAドライブの存在を検出するはずですが。
4. これで、SATAドライブを使用する準備が整いました。「マイコンピュータ」(初期化が済んでいる場合)または「ディスク管理ユーティリティ」に表示されます(詳細は、「ストレージデバイスを使う」セクションをお読みください)。

注意: コンピュータを実行中にドライブエンクロージャを挿入または取り出すことができるかは、ドライブベイが接続されているSATAコントローラの能力により異なります。SATAコントローラはホットスワップに対応しているはずですが。そうでない場合は、ドライブエンクロージャを挿入または取り出す前に、コンピュータの電源を切ってください。不適切な使用方法により、データが損失したり、ドライブにダメージが生じる恐れがあります。

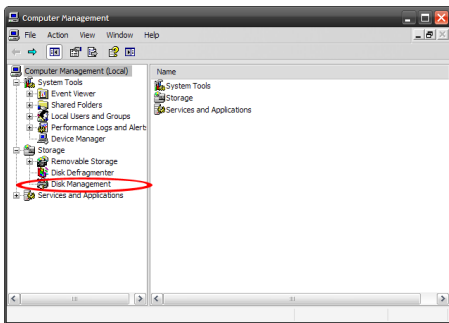
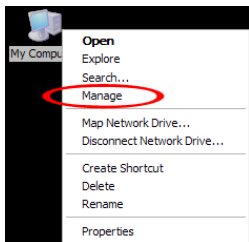
SAT2510U3Sを外部接続で使う

同梱のUSB A - Bを使って、SAT2510U3SとUSB 3.0ホストポートを接続します。

ストレージデバイスを使う

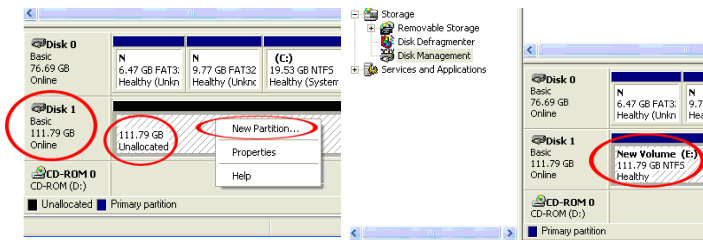
Windows XP/Vista/7/8

まったくデータのない未使用のHDDを使用する場合は、データを書き込めるようにする前に、まずHDDを使えるように準備する必要があります。メインデスクトップから、「マイコンピュータ」(Vista/7をお使いの場合は「コンピュータ」)を右クリックし、「管理」を選択します。新しく開いた「コンピュータ管理」画面左側の「ディスク管理」を選択します。



「未割当」となっているディスクを指定し(HDD容量を見て、正しいHDDが指定されているかどうかを確認します)、「未割当」となっているセクションを右クリックし、「新規パーティション」を選択します。

「新規パーティション」ウィザードが開きます。ウィザードの指示に従って、ドライブのセットアップを完了します。完了すると、ディスクは「健全」と表示され、ドライブの文字(E:など)が割り当てられます。現在、このドライブの文字がマイコンピュータに表示されているはずですが。



データがすでにあるHDDをインストールする場合は、コネクタを差し込むと、ドライブがマイコンピュータに自動的に割り当てられたドライブの文字と共に表示されません。

技術仕様

サポートされるHDD数	1 x 2.5インチ
ホストインターフェース	SATA revision 3.x SuperSpeed USB 3.0
チップセットID	ASMedia ASM1053 ASMedia ASM1456
外付けコネクタ	ドライブベイ: 1 x 7ピンSATAポート 1 x 4ピンSP4小型フロッピー (オス) Enclosure: 1 x USB 3.0 micro-Bタイプ (メス) 1 x 7+15ピン SATA データ+電源ポート
LED	1 x 電源/動作状況
互換性のあるHDD	2.5インチSATAドライブ (最大高さ 9.5mm)
最大データ帯域幅	SATA III: 6 Gbps USB 3.0: 5 Gbps
難燃性評価	UL 94 V-0
エンクロージャ材質	アルミ&プラスチック (UL 94V-0)
動作温度	0°C ~ 40°C
保管温度	-20°C ~ 70°C
湿度	5% ~ 95% RH
外形寸法	5.25インチベイ: 164.85mm x 145.8mm x 42.0mm 3.5インチベイ: 155.0mm x 103.0mm x 26.0mm 2.5インチエンクロージャ: 133.0mm x 80.0mm x 17.0mm
重量	総合計: 410g
対応オペレーティングシステム	Windows XP/ Server 2003/ Server 2008 R2/ Vista/ 7/ 8 (32/64ビット) 、Mac OS 10.8、Linux

技術サポート

StarTech.comの永久無料技術サポートは、当社が業界屈指のソリューションを提供するという企業理念において不可欠な部分を構成しています。お使いの製品についてヘルプが必要な場合は、www.startech.com/supportまでアクセスしてください。当社では、お客様をサポートするためにオンライン工具、マニュアル、ダウンロード可能資料をご用意しています。

ドライバやソフトウェアに関する最新情報はwww.startech.com/downloadsでご確認ください

保証に関する情報

本製品は2年間保証が付いています。

また、StarTech.comは、資材や製造工程での欠陥に起因する商品を、新品購入日から、記載されている期間保証します。この期間中、これら商品は修理のために返品されるか、当社の裁量にて相当品と交換いたします。保証で適用されるのは、部品代と人件費のみです。StarTech.comは商品の誤用、乱雑な取り扱い、改造、その他通常の摩耗や破損に起因する欠陥や損傷に対して保証いたしかねます。

責任制限

StarTech.com Ltd. やStarTech.com USA LLP (またはその役員、幹部、従業員、または代理人) は、商品の使用に起因または関連するいかなる損害 (直接的、間接的、特別、懲罰的、偶発的、派生的、その他を問わず)、利益損失、事業機会損失、金銭的損失に対し、当該商品に対して支払われた金額を超えた一切の責任を負いかねます。一部の州では、偶発的または派生的損害に対する免責または限定的保証を認めていません。これらの法律が適用される場合は、本書に記載される責任制限や免責規定が適用されない場合があります。

見つけにくい製品が簡単に見つかります。StarTech.comでは、これが企業理念です。それは、お客様へのお約束です。

StarTech.comは、お客様が必要とするあらゆる接続用パーツを取り揃えたワンストップショップです。最新技術からレガシー製品、そしてこれらの新旧デバイスを一緒に使うためのあらゆるパーツ。当社はおお客様のソリューションを接続するパーツを見つかるお手伝いをしています。

当社はおお客様が必要なパーツを見つかるのを助け、世界中どこでも素早く配送します。当社の技術アドバイザーまでご連絡いただくか、当社のウェブサイトまでアクセスしていただくだけで、お客様が必要としている製品をすぐに提示します。

StarTech.comが提供しているすべての製品に関する詳細な情報はwww.startech.comまでアクセスでご確認ください。ウェブサイトだけの便利な工具をお使いいただけます。

StarTech.comは接続や技術パーツのISO 9001認証メーカーです。StarTech.comは1985年に創立し、米国、カナダ、イギリス、台湾に拠点を構え、世界中の市場でサービスを提供しています。