

Boitier/Adaptateur Solid State Drive SATA vers mSATA 2.5"

SAT2MSAT25



*Le produit actuel peut varier des photos

DE: Bedienungsanleitung - de.startech.com

FR: Guide de l'utilisateur - fr.startech.com

ES: Guía del usuario - es.startech.com

IT: Guida per l'uso - it.startech.com

NL: Gebruiksaanwijzing - nl.startech.com

PT: Guia do usuário - pt.startech.com

For the most up-to-date information, please visit: www.startech.com

Déclaration de Conformité FCC

Cet équipement a été testé et déclaré conforme en tant que dispositif numérique de classe B, conformément à la section 15 des règles FCC. Ces limites sont conçues pour fournir une protection raisonnable contre les interférences nuisibles dans une installation résidentielle. Cet équipement génère, utilise et peut émettre des fréquences radio et, s'il n'est pas installé et utilisé conformément aux instructions, il peut causer des interférences nuisibles aux communications radio. Cependant, il n'existe aucune garantie que des interférences ne se produiront pas dans une installation de type particulier. Si cet équipement provoque des interférences nuisibles à la réception de la radio ou de la télévision, pouvant être vérifié en mettant l'équipement hors tension, l'utilisateur est encouragé à essayer de corriger l'interférence par une ou plusieurs des mesures suivantes :

- Réorienter ou déplacer l'antenne de réception.
- Augmenter la distance entre l'équipement et le récepteur.
- Branchez l'appareil dans une prise d'un circuit électrique différent de celui auquel le récepteur est connecté.
- Consulter votre revendeur ou un technicien radio / TV pour de l'aide.

Utilisation des Marques, Marques Déposées, et d'autres Dénominations et Symboles Protégés

Ce manuel peut faire référence à des marques, marques déposées, et d'autres dénominations et symboles protégés de sociétés tierces non liés en aucune façon à StarTech.com. Ces références sont à titre indicatif seulement et ne constituent pas une approbation d'un produit ou service par StarTech.com, ou un endossement du/des produit(s) auquel ce manuel s'applique par la société tierce en question. Indépendamment de toute reconnaissance directe dans le corps de manuel, StarTech.com reconnaît que toutes les marques, marques déposées, marques de service, et autres symboles et/ou dénominations protégées contenus dans ce manuel et les documents connexes sont la propriété de leurs détenteurs respectifs.

Table of Contents

Introduction	1
Contenu de l'Emballage	1
Configuration Requise.....	1
Installation	2
Installation du Matériel	2
Installation du Pilote	3
Utilisation du Périphérique de Stockage	4
Spécifications	6
Support Technique	7
Informations sur la Garantie	7

Introduction

Le Convertisseur Solid State Drive mSATA vers SATA 2.5" transforme un mini-SSD mSATA (Mini SATA) en SSD SATA 2,5" standard à chaque fois qu'un disque SATA 2,5" peut être utilisé.

Doté de tous les points de montage standard qu'un disque dur 2,5" normal utilise, le convertisseur peut être installé dans les boîtiers, les stations de disques durs ou dans des ordinateurs de bureau et portables. Sa conception unique facilite la transmission des données sans goulots d'étranglement de conversion, permettant au disque mSATA de fonctionner aussi vite que permis par le système/interface hôte.

Contenu de l'Emballage

- 1 x Adaptateur/Boîtier mSATA
- 2 x Vis de Montage
- 1 x Manuel d'Instruction

Configuration Requisite

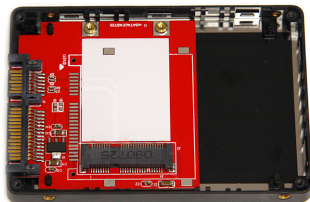
- Solid State Drive mSATA Pleine Longueur (Mini SATA)

Installation

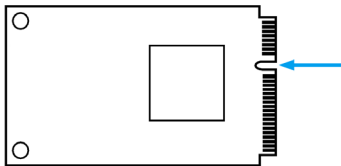
ATTENTION ! Les disques durs et boîtiers de stockage nécessitent une manipulation minutieuse, en particulier lors de leur transport. Si vous n'êtes pas prudent avec votre disque dur, des données perdues peuvent en résulter. Manipulez toujours votre disque dur et tout dispositif de stockage avec prudence. Assurez-vous que vous êtes correctement mis à la terre en portant un bracelet anti-statique lorsque vous manipulez des composants informatiques ou déchargez-vous de toute accumulation d'électricité statique en touchant une grande surface métallique mise à la terre (comme le boîtier de l'ordinateur) pendant plusieurs secondes.

Installation du Matériel

1. Ouvrir le boîtier en retirant les quatre petites vis sur le côté inférieur et retirez le panneau de fond.



2. Insérez le disque mSATA dans le connecteur à angle. Assurez-vous de bien aligner l'encoche dans le connecteur avec l'encoche sur le connecteur du disque mSATA.



*photos/screenshots are for reference only

3. Une fois que le lecteur mSATA est entièrement inséré dans l'emplacement, appuyez le disque contre la carte adaptateur. Fixez le lecteur mSATA à la carte mère avec les petites vis de fixation fournies. Veillez à ne pas trop serrer les vis, ou vous risquez d'endommager le lecteur mSATA.



4. Remplacez le panneau arrière sur le boîtier et remettez les 4 vis.

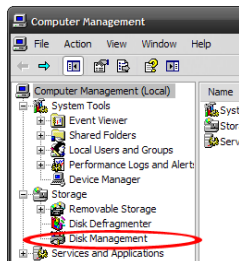
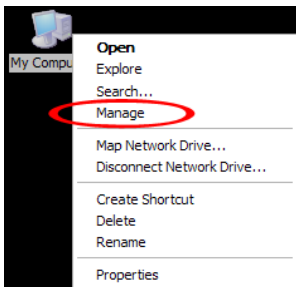
Installation du Pilote

Aucune installation de pilote ou de logiciel n'est requise.

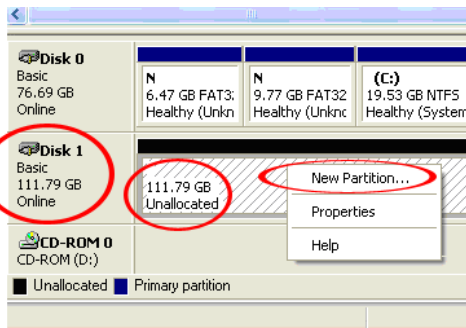
Utilisation du Périphérique de Stockage

Windows 2000/XP/Vista/7

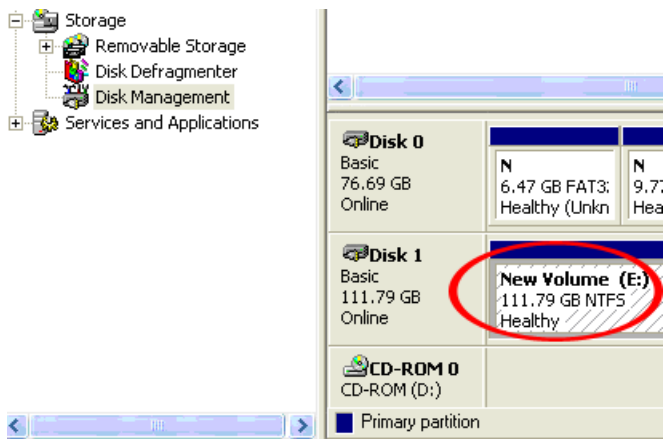
Si vous utilisez un nouveau disque dur qui ne contient pas toutes les données, alors vous devez d'abord préparer le disque dur à l'utilisation. A partir du bureau principal, faites clic-droit sur "Poste de travail" ("Ordinateur" dans Vista/7), puis sélectionnez Gérer. Dans la fenêtre Gestion de l'ordinateur, sélectionnez Gestion des disques à partir du panneau gauche de la fenêtre.



Localisez le disque listé comme "non alloué" (vérifier la capacité du disque dur afin de confirmer que c'est le bon disque dur), puis faites un clic droit dans la section "non alloué" et sélectionnez "Nouvelle partition".



L'Assistant Nouvelle partition apparaît. Suivez les instructions de l'assistant pour terminer la mise en place du disque. Une fois terminé, le disque devrait apparaître comme "Sain" ("Healthy") avec une lettre de lecteur attribuée (par exemple (ex : E:). Cette lettre de lecteur devrait maintenant apparaître dans le Poste de travail.



Si vous installez un disque dur contenant déjà des données, après l'avoir branché, le disque devrait automatiquement se présenter avec une lettre de lecteur attribuée dans le Poste de travail.

Spécifications

Nombre de Baies de Disque	1
Interface Hôte	SATA
Connecteurs Externes	1 x 22-broches SATA Data + Power mâle
Connecteurs Internes	1 x 52-broches mSATA femelle
LED	N/A
Disques Compatibles	Solid State Drive mSATA (Mini SATA) Pleine Longueur 52-broches
Matériau du Boîtier	Aluminium, Plastique
Température de Fonctionnement	0°C ~ 50°C
Température de Stockage	-10°C ~ 85°C
Humidité	5% ~ 95% HR
Dimensions (LxPxH)	98.0mm x 68.0mm x 9.8mm
Poids	50g

Support Technique

La durée de vie des supports techniques StarTech.com est une partie intégrante de notre engagement pour fournir des solutions de pointe. Si vous avez besoin d'aide avec votre produit, visitez www.startech.com/support et accédez à notre gamme complète d'outils en ligne, de documentation et de téléchargements.

Pour les derniers pilotes/logiciels, veuillez visiter www.startech.com/downloads

Informations sur la Garantie

Le produit est couvert par une garantie de deux ans.

En outre, StarTech.com garantit ses produits contre les défauts de matériaux et de fabrication pour les périodes indiquées, suivant la date initiale d'achat. Pendant cette période, les produits peuvent être retournés pour réparation ou remplacement par des produits équivalents, à notre jugement. La garantie couvre les pièces et la main d'œuvre seulement. StarTech.com ne garantit pas ses produits contre tout défaut ou dommage résultant d'une mauvaise utilisation, abus, modification ou l'usure normale.

Limitation de Responsabilité

En aucun cas la responsabilité de StarTech.com Ltd et StarTech.com USA LLP (ou leurs dirigeants, administrateurs, employés ou mandataires) ne pourra être engagée pour des dommages (directs ou indirects, spéciaux, punitifs, consécutifs ou non), perte de profits, perte d'exploitation, ou toute perte pécuniaire, résultant de ou lié à l'utilisation du produit dépassant le prix réel payé pour le produit. Certains états ne permettent pas l'exclusion ou la limitation des dommages fortuits ou consécutifs. Si ces lois s'appliquent, les limitations ou exclusions contenues dans cette déclaration ne peuvent pas s'appliquer à vous.

Hard-to-find made easy. À StarTech.com, ce n'est pas un slogan. C'est une promesse.

StarTech.com est votre source unique pour chaque partie de connectivité dont vous avez besoin. à partir de la dernière technologie pour les produits existants - et toutes les pièces qui relient l'ancien au nouveau - nous pouvons vous aider à trouver les pièces qui relient vos solutions.

Nous rendons facile le fait de localiser les pièces, et nous les livrons rapidement partout où elles doivent aller. Il suffit de parler à l'un de nos conseillers techniques ou de visiter notre site Web. Vous serez connecté en un rien de temps aux produits dont vous avez besoin.

Visitez www.startech.com pour des informations complètes sur tous les produits StarTech.com et pour accéder à des ressources exclusives et des outils de gain de temps.

StarTech.com est un fabricant de pièces de connectivité et de technologie certifié ISO 9001. StarTech.com a été fondé en 1985 et exerce ses activités aux Etats-Unis, au Canada, au Royaume-Uni et à Taïwan, desservant un marché mondial.

Hard-to-find made easy. At StarTech.com, that isn't a slogan. It's a promise.

StarTech.com is your one-stop source for every connectivity part you need. From the latest technology to legacy products — and all the parts that bridge the old and new — we can help you find the parts that connect your solutions.

We make it easy to locate the parts, and we quickly deliver them wherever they need to go. Just talk to one of our tech advisors or visit our website. You'll be connected to the products you need in no time.

Visit www.startech.com for complete information on all StarTech.com products and to access exclusive resources and time-saving tools.

StarTech.com is an ISO 9001 Registered manufacturer of connectivity and technology parts. StarTech.com was founded in 1985 and has operations in the United States, Canada, the United Kingdom and Taiwan servicing a worldwide market.