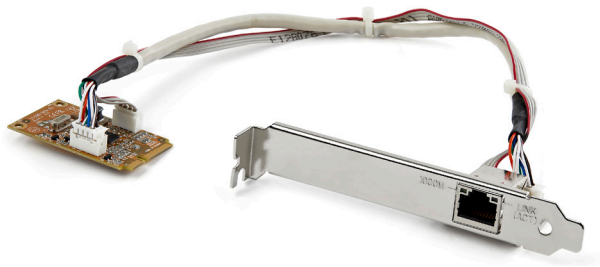


1ポートMini PCI Expressギガビット ネットワークアダプタ

ST1000SMPEX



*実際の製品は写真と異なる場合があります。

DE: Bedienungsanleitung - de.startech.com

FR: Guide de l'utilisateur - fr.startech.com

ES: Guía del usuario - es.startech.com

IT: Guida per l'uso - it.startech.com

NL: Gebruiksaanwijzing - nl.startech.com

PT: Guia do usuário - pt.startech.com

最新の情報はwww.startech.comでご確認ください

FCC準拠ステートメント

本製品はFCC規則パート15のBクラスデジタルデバイスに対する制限を遵守しているかを確認する試験にて、その準拠が証明されています。これらの制限は、住居環境に設置された場合に有害な干渉から合理的に保護するために設計されています。本製品は無線周波数エネルギーを発生、使用、放出し、指示に従って取り付けられ、使用されなかった場合は、無線通信に有害な干渉を与える可能性があります。一方、特定の取り付け状況では、干渉が起きないという保証を致しかねます。本製品がラジオやテレビ電波の受信に有害な干渉を発生する場合（干渉の有無は、製品の電源を一度切り、改めて電源を入れることで確認できます）、次のいずれかまたは複数の方法を試すことにより、干渉を是正することをお勧めします：

- 受信アンテナの向きを変えるか、場所を変える。
- 製品と受信アンテナの距離を離す。
- 受信アンテナが接続されているコンセントとは異なる回路を使うコンセントに本製品を接続する。
- 販売店が実績のあるラジオ/テレビ技術者に問い合わせる。

商標、登録商標、その他法律で保護されている名称やシンボルの使用

本書は第三者企業の商標、登録商標、その他法律で保護されている名称やシンボルをウェブサイト上で使用することがありますが、これらは一切StarTech.comとは関係がありません。これらの使用は、お客様に製品内容を説明する目的でのみ行われており、StarTech.comによる当該製品やサービスの保証や、これら第三者企業による本書に記載される商品への保証を意味するものではありません。本書で直接的に肯定する表現があったとしても、StarTech.comは、本書で使用されるすべての商標、登録商標、サービスマーク、その他法律で保護される名称やシンボルは、それぞれの所有者に帰属することをここに認めます。

目次

はじめに	1
パッケージの内容	1
動作環境	1
インストール手順	2
ハードウェア取り付け手順	2
ドライバインストール手順	3
技術仕様	4
技術サポート	5
保証に関する情報	5

はじめに

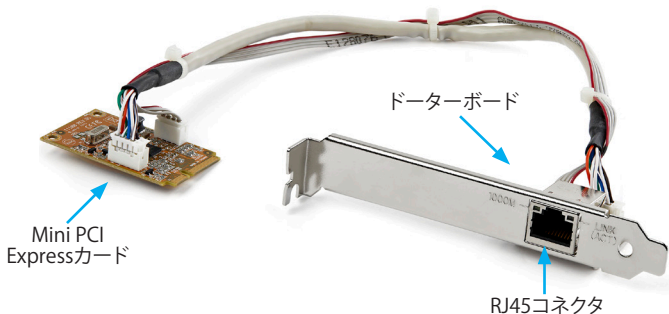
本ST1000SMPEX 1ポートMini PCI Expressギガビットネットワークアダプタカードは、1000MbpsのネットワークコネクティビリティをMini PCI Express (PCI Express MiniカードやMini PCIe) 対応コンピュータシステムに追加します (Mini-ITXマザーボードなど)。NDIS5 ChecksumやLarge Send Offloadをサポートしており、CPU使用量を最小限に抑えるだけでなく、Wake-on-LAN (WOL) やRemote Wake-up電源管理、Jumbo Frames、VLANタギングもサポートしているこのExpressCard Ethernetアダプタは幅広い状況で活躍します。ギガビットネットワーク能力に対応していない小型フォームファクタや埋め込み式システムや、フルサイズのPCI Expressスロットをすべて使わずにネットワーク接続を追加したい場合に最適です。幅広い取り付けに対応するため、ロープロファイルブラケットを同梱しています。

パッケージの内容

- 1 x Mini PCIeカード
- 1 x RJ45ドーターボード
- 1 x ロープロファイル取り付け用ブラケット
- 1 x ドライバCD
- 1 x ユーザマニュアル

動作環境

- 利用可能なmini PCIeスロットのあるPCI Express対応コンピュータシステム
- Microsoft® Windows® 2000/ XP/ Server 2003/ Vista/ Server 2008 R2/ 7 (32/64ビット)、Apple® Mac OS® 10.4.x/10.5.xまたはLinux®、Unix®



インストール



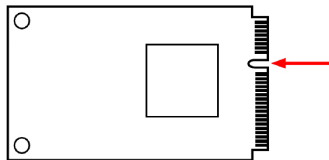
警告!パソコン周辺機器は静電気により深刻なダメージを受ける場合があります。コンピュータケースを開ける前には、必ず適切に接地するようにしてください。StarTech.comでは、お客様がコンピュータコンポーネントを実装する際には、帯電防止ストラップを着用することを推奨しています。帯電防止ストラップが手に入らない場合、接地済みの大型金属面（コンピュータケースなど）に数秒触れ、お客様の体に蓄積した静電気を放電してください。

ハードウェア取り付け手順

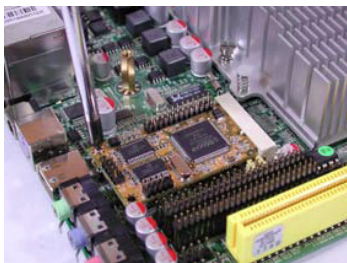
1. Mini PCI ExpressアダプタカードとシステムボードにあるMini PCI Expressスロットの位置を揃えて微妙な角度で挿入します。カードスロットのV字切り込み部とカードコネクタの隙間が正しく揃っていることを確認します。



*インストール画面の写真は参考用です



2. Miniカードをシステムボードに押し付け、Miniカードの上端をシステムボードに固定します。



注意:Miniカードの取り付けはシステムごとに異なる場合があります。それぞれのアプリケーションに適した詳細な取り付け手順は、お使いのシステム/ボードのユーザーマニュアルを参照してください。

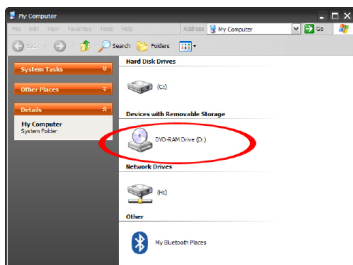
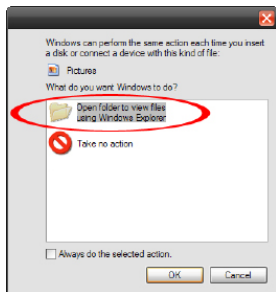
3. Miniカードとドーターボードを接続しているケーブルの両端が確実に差し込まれていることを確認してください。
4. 空いている拡張カードスロットを探し、コンピュータケースの裏にある金属製カバープレートを外します（詳細は、コンピュータ購入時に同梱されてきたユーザマニュアルでご確認ください）。
5. ドーターボードを空いている拡張スロットに慎重に挿入し、ケース背面のブラケットを固定します。

注意: 小型フォームファクタや薄型システムにカードをインストールする場合は、工場に取り付けられた標準プロファイルブラケットを同梱の薄型インストール用ブラケットに取り替える必要があるかもしれません。

ドライバインストール手順

Windows 2000/ XP/ Server 2003/ Vista/ Server 2008 R2/ 7

1. Windowsを起動すると「新しいハードウェアが検出されました」ウィザードが画面に表示される場合は、画面をキャンセルするか、閉じて、ドライバCDをCD/DVDドライブに挿入します。
2. オートプレイが自動的に起動し、CD内のすべてのフォルダを表示するか、ファイルを参照するようにプロンプトします。これらが起こらない場合は、「マイコンピュータ」を開き、CD/DVDドライブ上でダブルクリックします。



*スクリーンショットは参考用です

3. 「LAN」> 「RealtekRTL8111B_8111C_8111E」の順にお使いのフォルダを開き、最後に開いたフォルダ内の「Setup.exe」ファイルをダブルクリックします。
4. これにより、ドライバのインストールウィザードが起動するはずですが、ウィザードの指示に従ってインストールを行い、完了すると、すべての必要なドライバがインストールされている状態となっています。

技術仕様

ホストインターフェース	PCI Express Mini Card revision 1.1に 準拠
フォームファクタ	フルレングスMini PCI Express
チップセットID	Realtek RTL8111C
外付けコネクタ	1 x RJ45 Ethernet (メス)
LED	1 x Gigabitリンク 1 x 動作状況
サポートしている業界標準	IEEE 802.3、IEEE 802.3u、IEEE 802.3ab 準拠
最大データ転送速度	1000 Mbps
フルデュプレックスサポート	はい
オートMDIX	はい
動作温度	0°C ~ 55°C
保管温度	-20°C ~ 85°C
湿度	5% ~ 95% RH
外形寸法 (幅×奥行き×高さ)	51.0mm x 30.0mm x 4.0mm
重量	150g
対応オペレーティングシステム	Windows 2000/ XP/ Server 2003/ Vista/ Server 2008 R2/ 7 (32/64ビット)、 Mac OS 10.4/10.5、Linux、Unix

技術サポート

StarTech.comの永久無料技術サポートは、当社が業界屈指のソリューションを提供するという企業理念において不可欠な部分を構成しています。お使いの製品についてヘルプが必要な場合は、www.startech.com/supportまでアクセスしてください。当社では、お客様をサポートするためにオンライン工具、マニュアル、ダウンロード可能資料をご用意しています。

ドライバやソフトウェアに関する最新情報はwww.startech.com/downloadsでご確認ください

保証に関する情報

本製品は2年間保証が付いています。

また、StarTech.comは、資材や製造工程での欠陥に起因する商品を、新品購入日から、記載されている期間保証します。この期間中、これら商品は修理のために返品されるか、当社の裁量にて相当品と交換いたします。保証で適用されるのは、部品代と人件費のみです。StarTech.comは商品の誤用、乱雑な取り扱い、改造、その他通常の摩耗や破損に起因する欠陥や損傷に対して保証いたしかねます。

責任制限

StarTech.com Ltd. やStarTech.com USA LLP (またはその役員、幹部、従業員、または代理人) は、商品の使用に起因または関連するいかなる損害 (直接的、間接的、特別、懲罰的、偶発的、派生的、その他を問わず)、利益損失、事業機会損失、金銭的損失に対し、当該商品に対して支払われた金額を超えた一切の責任を負いかねます。一部の州では、偶発的または派生的損害に対する免責または限定的保証を認めていません。これらの法律が適用される場合は、本書に記載される責任制限や免責規定が適用されない場合があります。

見つけにくい製品が簡単に見つかります。StarTech.comでは、これが企業理念です。それは、お客様へのお約束です。

StarTech.comは、お客様が必要とするあらゆる接続用パーツを取り揃えたワンストップショップです。最新技術からレガシー製品、そしてこれらの新旧デバイスを一緒に使うためのあらゆるパーツ。当社はお客様のソリューションを接続するパーツを見つけるお手伝いをしています。

当社はお客様が必要なパーツを見つけるのを助け、世界中どこでも素早く配送します。当社の技術アドバイザーまでご連絡いただくか、当社のウェブサイトまでアクセスしていただくだけで、お客様が必要としている製品をすぐに提示します。

StarTech.comが提供しているすべての製品に関する詳細な情報はwww.startech.comまでアクセスでご確認ください。ウェブサイトだけの便利な工具をお使いいただけます。

StarTech.comは接続や技術パーツのISO 9001認証メーカーです。StarTech.comは1985年に創立し、米国、カナダ、イギリス、台湾に拠点を構え、世界中の市場でサービスを提供しています。