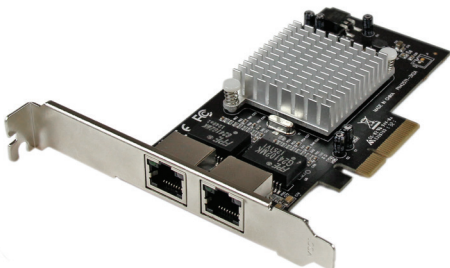


Carte Réseau PCI Express à 2 Ports Gigabit Ethernet

ST2000SPEXI



*Le produit actuel peut varier de la photos

DE: Bedienungsanleitung - de.startech.com

FR: Guide de l'utilisateur - fr.startech.com

ES: Guía del usuario - es.startech.com

IT: Guida per l'uso - it.startech.com

NL: Gebruiksaanwijzing - nl.startech.com

PT: Guia do usuário - pt.startech.com

Pour les informations les plus récentes, veuillez visiter www.startech.com

Déclaration de conformité FCC

Cet équipement a été testé et déclaré conforme en tant que dispositif numérique de classe B, conformément à la section 15 des règles FCC. Ces limites sont conçues pour fournir une protection raisonnable contre les interférences nuisibles dans une installation résidentielle. Cet équipement génère, utilise et peut émettre des fréquences radio et, s'il n'est pas installé et utilisé conformément aux instructions, il peut causer des interférences nuisibles aux communications radio. Cependant, il n'existe aucune garantie que des interférences ne se produiront pas dans une installation de type particulier. Si cet équipement provoque des interférences nuisibles à la réception de la radio ou de la télévision, pouvant être vérifié en mettant l'équipement hors tension, l'utilisateur est encouragé à essayer de corriger l'interférence par une ou plusieurs des mesures suivantes:

- Réorienter ou déplacer l'antenne de réception.
- Augmenter la distance entre l'équipement et le récepteur.
- Branchez l'appareil dans une prise d'un circuit électrique différent de celui auquel le récepteur est connecté.
- Consulter votre revendeur ou un technicien radio / TV pour de l'aide.

Utilisation des marques, marques déposées, et d'autres dénominations et symboles protégés

Ce manuel peut faire référence à des marques, marques déposées, et d'autres dénominations et symboles protégés de sociétés tierces non liés en aucune façon à StarTech.com. Ces références sont à titre indicatif seulement et ne constituent pas une approbation d'un produit ou service par StarTech.com, ou un endossement du/des produit(s) auquel ce manuel s'applique par la société tierce en question. Indépendamment de toute reconnaissance directe dans le corps de manuel, StarTech.com reconnaît que toutes les marques, marques déposées, marques de service, et autres symboles et/ou dénominations protégées contenus dans ce manuel et les documents connexes sont la propriété de leurs détenteurs respectifs.

Table des Matières

Introduction	1
Contenu de l'Emballage	1
Configuration Requise.....	1
Installation	1
Installation du Matériel	1
Installation du Logiciel	2
Vérification de l'installation	3
Spécifications	4
Support Technique	5
Informations sur la Garantie	5

Introduction

Contenu de l'Emballage

- 1 x Carte réseau à 2 ports
- 1 x Support Low Profile
- 1x Pilote CD
- 1x Mode d'emploi

Configuration Requisite

- PCI Express à 4 emplacements ou plus (x8, x16)
- Windows® 8 (32 / 64bit), 7 (32 / 64), Vista (32 / 64), XP (32 / 64), Windows® Server 2008 R2, 2003(32 / 64), Linux 2.4.x / 2.6.x

Installation

Installation du Matériel

AVERTISSEMENT ! Les cartes PCI Express, comme tout matériel informatique, peuvent être gravement endommagés par l'électricité statique (Électrostatique). Assurez-vous d'être correctement relié à la terre avant d'ouvrir le boîtier de l'ordinateur ou de toucher votre carte PCI Express. StarTech.com vous recommande de porter un bracelet antistatique lors de l'installation de toute composante informatique. Si un bracelet antistatique n'est pas disponible, déchargez-vous de toute accumulation d'électricité statique en touchant, pendant plusieurs secondes, une grande surface métallique mise à la terre (comme le boîtier de l'ordinateur). Également, lors de la manipulation de la carte, vous devez faire attention et le faire par ses bords et non par les connecteurs plaqués or.

1. Éteignez votre ordinateur et tous les périphériques connectés à lui (p. ex. imprimantes, disques durs externes, etc.). Débranchez le câble d'alimentation de l'arrière de la puissance d'alimentation (qui est à l'arrière de l'ordinateur) et débranchez tous les périphériques.
2. Retirez le couvercle du boîtier de l'ordinateur. Reportez-vous à la documentation de votre système informatique pour plus de détails.
3. Localisez un emplacement PCI Express disponible et enlever la plaque métallique à l'arrière du boîtier de l'ordinateur (Reportez-vous à la documentation de votre système informatique pour plus de détails). Notez que cette carte fonctionnera dans

les emplacements PCI Express avec des voies supplémentaires (c.-à-d. à 8 ou 16 emplacements).

4. Insérez la carte dans l'emplacement PCI Express et attachez le support à l'arrière du boîtier.

REMARQUE : Si vous installez la carte dans un mini PC (système de forme low profile), peut être nécessaire de remplacer le support préinstallé de full profile avec le support d'installation inclus, low profile.

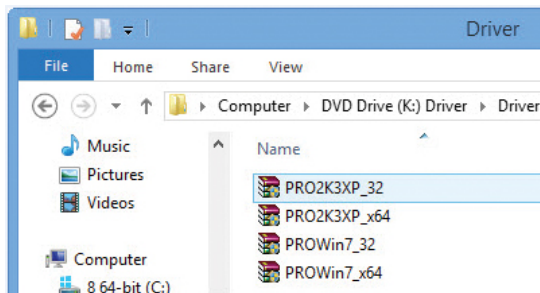
5. Placez le couvercle sur le boîtier de l'ordinateur.
6. Insérez le câble d'alimentation dans la prise d'alimentation et reconnecter toutes les autres connecteurs supprimé à l'étape 1.

Installation du Logiciel

Windows

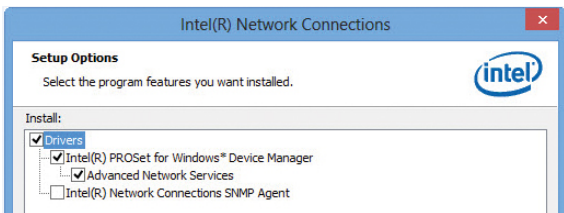
Remarque : La carte peut être installée automatiquement à l'aide des pilotes natifs, cependant, nous vous recommandons d'utiliser la procédure suivante pour la mettre à jour vers la dernière version et avoir accès à des fonctionnalités avancées.

1. Lors du démarrage de Windows, si la boîte de dialogue "Assistant Matériel détecté" s'affiche sur l'écran, annuler / fermer la fenêtre et insérez, dans le Lecteur de CD / DVD de l'ordinateur, le CD (inclus dans l'emballage).
2. L'exécution automatique devrait vous donner la possibilité de parcourir les fichiers qui sont dans le CD ou de l'ouvrir automatiquement. Si l'exécution automatique est désactivée sur votre système, ouvrez une fenêtre de Poste de travail et accédez à votre lecteur de CD / DVD.
3. Choisissez le pilote approprié pour votre version de Windows et double-cliquez dessus pour lancer le programme d'installation.



4. Pour terminer l'installation, choisissez les options du pilote que vous souhaitez installer et suivez les instructions à l'écran.

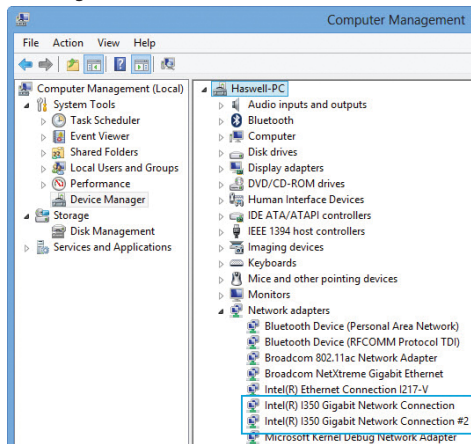
Pour les spécifications des produits et d'autres informations sur les fonctions de pilote avancé, s'il vous plaît visitez www.startech.com/ST2000SPEXI.



Vérification de l'installation

Windows

1. Ouvrez le Gestionnaire de périphériques en cliquant-droit sur Poste de travail, puis sélectionnez Gérer. Dans la nouvelle fenêtre Gestion de l'ordinateur, sélectionnez, dans le panneau gauche, Gestionnaire de périphériques (Pour Windows 8, ouvrez le Panneau de configuration et sélectionnez Gestionnaire de périphériques).
2. Développez la section « Cartes réseau ». Sur une installation réussie, vous devriez avoir les périphériques dans la liste, sans aucun point d'exclamation ou d'interrogation.



Spécifications

Nombre de ports	2
Type de bus	PCI Express
Type de carte	Standard Profile (Support LP inclus)
Style de port	Intégrée à la carte
Chipset	Intel – i350
Normes prises en charge	IEEE 802.3, IEEE 802.3u, IEEE 802.3ab Spécifications de base PCI Express 2.1
Connecteur(s)	1 - PCI Express x4 mâle 2 - RJ-45 Femelle
Taux de transfert de données maximum	2000 Mb/s (Duplex intégral), 1000 Mb/s (semi-duplex)
Réseaux Compatibles	10/100/1000 Mb/s
Prise en charge Duplex Intégral	Oui
MDIX Automatique	Oui
Protocoles pris en charge	IEEE 802.3ad (link aggregation), IEEE 1588 (time sync) / 802.1AS, IEEE 802.1q (VLAN tagging)
Température de fonctionnement	0°C vers 50°C
Température de stockage	-20°C vers 60°C
Humidité	Humidité relative de 5% ~ 85%
Dimensions	67 x 19 x 121 mm
Poids du produit	80 g
Compatibilité système d'exploitation	Windows® 8.1 (32 / 64bit), 8 (32 / 64), 7 (32 / 64), Vista (32 / 64), XP (32 / 64) Windows® Server 2012, 2008 R2, 2003 (32 / 64).

Support Technique

La durée de vie des supports techniques StarTech.com est une partie intégrante de notre engagement pour fournir des solutions de pointe. Si vous avez besoin d'aide avec votre produit, visitez www.startech.com/support et accédez à notre gamme complète d'outils en ligne, de documentation et de téléchargements.

Pour les derniers pilotes/logiciels, veuillez visiter www.startech.com/downloads

Informations sur la Garantie

Ce produit est couvert par une garantie de deux ans.

En outre, StarTech.com garantit ses produits contre les défauts de matériaux et de fabrication pour les périodes indiquées, suivant la date initiale d'achat. Pendant cette période, les produits peuvent être retournés pour réparation ou remplacement par des produits équivalents, à notre jugement. La garantie couvre les pièces et la main d'œuvre seulement. StarTech.com ne garantit pas ses produits contre tout défaut ou dommage résultant d'une mauvaise utilisation, abus, modification ou l'usure normale.

Limitation de Responsabilité

En aucun cas la responsabilité de StarTech.com Ltd et StarTech.com USA LLP (ou leurs dirigeants, administrateurs, employés ou mandataires) ne pourra être engagée pour des dommages (directs ou indirects, spéciaux, punitifs, consécutifs ou non), perte de profits, perte d'exploitation, ou toute perte pécuniaire, résultant de ou lié à l'utilisation du produit dépassant le prix réel payé pour le produit. Certains états ne permettent pas l'exclusion ou la limitation des dommages fortuits ou consécutifs. Si ces lois s'appliquent, les limitations ou exclusions contenues dans cette déclaration ne peuvent pas s'appliquer à vous.

Hard-to-find made easy. à StarTech.com, ce n'est pas un slogan. C'est une promesse.

StarTech.com est votre source unique pour chaque partie de connectivité dont vous avez besoin. De la dernière technologie pour les produits existants - et toutes les pièces qui relient l'ancien au nouveau - nous pouvons vous aider à trouver les pièces qui relient vos solutions.

Nous rendons facile le fait de localiser les pièces, et nous les livrons rapidement partout où elles doivent aller. Il suffit de parler à l'un de nos conseillers techniques ou de visiter notre site Web. Vous serez connecté en un rien de temps aux produits dont vous avez besoin.

Visitez www.startech.com pour des informations complètes sur tous les produits StarTech.com et d'accéder à des ressources exclusives et gain de temps des outils.

StarTech.com est un fabricant de pièces de connectivité et de technologie certifié ISO 9001. StarTech.com a été fondé en 1985 et exerce ses activités aux Etats-Unis, au Canada, au Royaume-Uni et à Taïwan, desservant un marché mondial.