

USB 2.0 – Gigabit Ethernetアダプタ

USB21000S2



*実際の製品は写真と異なる場合があります。

DE: Bedienungsanleitung - de.startech.com
FR: Guide de l'utilisateur - fr.startech.com
ES: Guía del usuario - es.startech.com
IT: Guida per l'uso - it.startech.com
NL: Gebruiksaanwijzing - nl.startech.com
PT: Guia do usuário - pt.startech.com

最新の情報はwww.startech.comでご確認ください

FCC準拠ステートメント

本製品はFCC規則パート15のBクラスデジタルデバイスに対する制限を遵守しているかを確認する試験にて、その準拠が証明されています。これらの制限は、住居環境に設置された場合に有害な干渉から合理的に保護するために設計されています。本製品は無線周波数エネルギーを発生、使用、放出し、指示に従って取り付けられ、使用されなかった場合は、無線通信に有害な干渉を与える可能性があります。一方、特定の取り付け状況では、干渉が起きないという保証を致しかねます。本製品がラジオやテレビ電波の受信に有害な干渉を発生する場合(干渉の有無は、製品の電源を一度切り、改めて電源を入れることで確認できます)、次のいずれかまたは複数の方法を試すことにより、干渉を是正することをお勧めします:

- 受信アンテナの向きを変えるか、場所を変える。
- 製品と受信アンテナの距離を離す。
- 受信アンテナが接続されているコンセントとは異なる回路を使うコンセントに本製品を接続する。
- 販売店が実績のあるラジオ/テレビ技術者に問い合わせる。

商標、登録商標、その他法律で保護されている名称やシンボルの使用

本書は第三者企業の商標、登録商標、その他法律で保護されている名称やシンボルをウェブサイト上で使用することがありますが、これらは一切StarTech.comとは関係がありません。これらの使用は、お客様に製品内容を説明する目的でのみ行われており、StarTech.comによる当該製品やサービスの保証や、これら第三者企業による本書に記載される商品への保証を意味するものではありません。本書で直接的に肯定する表現があったとしても、StarTech.comは、本書で使用されるすべての商標、登録商標、サービスマーク、その他法律で保護される名称やシンボルは、それぞれの所有者に帰属することをここに認めます。

目次

はじめに	1
パッケージの内容	1
動作環境	1
インストール手順	2
ドライバインストール手順	2
ハードウェアインストール手順	2
インストールの確認	3
技術仕様	4
技術サポート	5
保証に関する情報	5

はじめに

本USB21000S2 USB 2.0 - Gigabit Ethernetアダプタは、RJ45 Ethernet ポート(1つ)をUSB 対応コンピュータシステムに追加します。リンク速度は10/ 100/ 1000 Mbpsです。

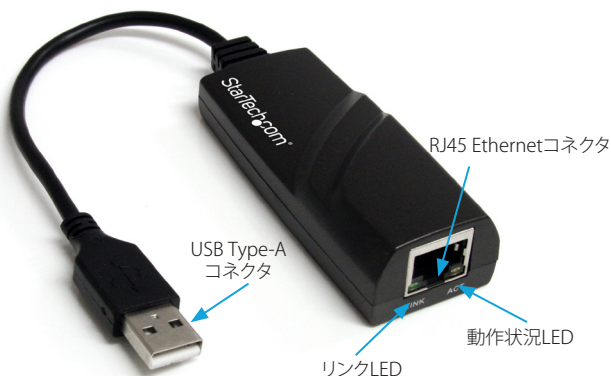
古いUSB 1.x のコンピュータシステムへの下位互換性がある、このコンパクトでポータブルなUSBネットワークアダプタは、理想的なデスクトップ型パソコンの交換用ネットワークアダプタまたはノートパソコン用付属品です。ジャンボフレーム、VLAN、タギング、Wake On LAN (WOL) 等の機能に対応している本アダプタは、自宅でもビジネスシーンでも最適です。

パッケージの内容

- 1 x USB Gigabit Ethernetアダプタ
- 1 x ドライブCD
- 1 x ユーザマニュアル

動作環境

- USBポートが空いているUSB対応コンピュータ



- Microsoft Windows XP (32/64ビット) / Server 2003 (32/64ビット) / Server 2008 R2 / Vista (32/64ビット) / 7 (32/64ビット) / 8 (32/64ビット)、Mac OS 10.6 / 10.7 / 10.8またはLinux。

インストール手順

ドライバインストール手順

Windows XP / Server 2003 / Server 2008 R2 / Vista / 7 / 8

1. Windowsが起動したら、同梱のドライバCDをコンピュータのCD/DVDドライブに挿入します。
2. オートプレイが自動的に起動し、CD内のすべてのフォルダを表示するか、すべてファイルとフォルダを表示するかを確認します。これらが起こらない場合は、[My Computer (マイコンピュータ)]を開き、CD/DVDドライブ上でダブルクリックします。
3. 適切なオペレーティングシステムバージョンのフォルダにアクセスします (Windows)。「Setup.exe」という名前のファイルをダブルクリックします。
4. ドライバのインストールウィザードが起動します。ウィザードの指示に従ってインストールを行い完了すると、ドライバがインストールされている状態となっています。
5. コンピュータを再起動すると、ネットワークアダプタが使用可能状態になります。

Mac OS 10.6 / 10.7 / 10.8

1. Mac OSが起動したら、同梱のドライバCDをコンピュータのCD/DVDドライブに挿入します。
2. Finderウィンドウを開き、サイドバーのCDアイコンをクリックします。
3. 適切なオペレーティングシステムバージョンのフォルダにアクセスします (Mac)。ドライバのインストールファイル (*.pkg) をダブルクリックします。
4. これにより、ドライバのインストールウィザードが起動するはずですが、ウィザードの指示に従ってインストールを行い、完了すると、すべての必要なドライバがインストールされている状態となっています。
5. コンピュータを再起動してインストールを完了します。[システム環境設定] の [ネットワーク] 設定画面でネットワークアダプタを確認し設定します。

ハードウェアインストール手順

1. ドライバが正常にインストールできたら、アダプタをコンピュータシステムの空いているUSBポートに接続します。
2. アダプタが自動的に認識されドライバがインストールされます。
3. オペレーティングシステムがドライバのインストールを完了すると、新しいネットワ

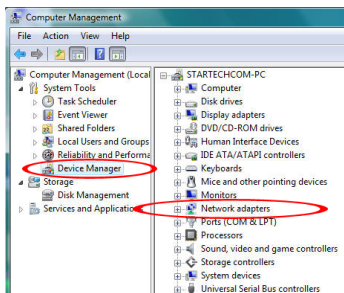
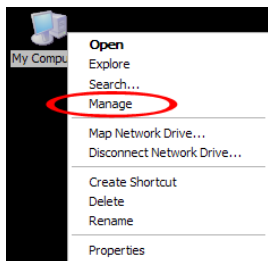
ークデバイスが使用できる状態になります。

4. RJ45終端Ethernetケーブルをアダプタに接続すると、緑色の「LINK」LEDが点灯し、ネットワークへの接続が検出されたことを知らせます。
5. ご利用のネットワークに合わせて必要な設定変更を行ってください。一般的な設定方法はオペレーティングシステムごとに異なります。

インストールの確認

Windows XP/ Server 2003/ Server 2008 R2/ Vista/ 7/ 8

メインデスクトップから、「マイコンピュータ」(Vista/7をお使いの場合は「コンピューター」)を右クリックし、「管理」を選択します。新しく開いた [Computer Management (コンピューター管理)] 画面左側の [Device Manager (デバイスマネージャ)] を選択します。



「ネットワークアダプタ」カテゴリの「デバイスマネージャ」に、USBネットワークデバイスが新たにリストに表示されているのが確認できるはずで

技術仕様

ホストインターフェース	USB 2.0
チップセットID	SMSC LAN7500
コネクタ	1 x USB Aタイプ (オス) 1 x RJ45 Ethernet (メス)
LED	1 x Gigabitリンク 1 x 動作状況
サポート規格	IEEE 802.3 / 802.3u / 802.3ab
リンク速度:	10/ 100/ 1000 Mbps
Auto MDIXサポート	はい
フルデュプレックスサポート	はい
エンクロージャ材質	プラスチック
動作温度	0°C ~ 70°C
保管温度	-20°C ~ 75°C
湿度	5% ~ 95% RH
外形寸法	270.0mm x 30.0mm x 20.0mm
重量	39g
対応オペレーティングシステム	Windows XP (32/64ビット) / Server 2003 (32/64ビット) / Server 2008 R2 / Vista (32/64ビット) / 7 (32/64ビット) / 8 (32/64ビット)、Mac OS 10.6/ 10.7/ 10.8またはLinux。

技術サポート

StarTech.comの永久無料技術サポートは、当社が業界屈指のソリューションを提供するという企業理念において不可欠な部分を構成しています。お使いの製品についてヘルプが必要な場合は、www.startech.com/supportまでアクセスしてください。当社では、お客様をサポートするためにオンライン工具、マニュアル、ダウンロード可能資料をご用意しています。

ドライバやソフトウェアに関する最新情報はwww.startech.com/downloadsでご確認ください

保証に関する情報

本製品は2年間保証が付いています。

また、StarTech.comは、資材や製造工程での欠陥に起因する商品を、新品購入日から、記載されている期間保証します。この期間中、これら商品は修理のために返品されるか、当社の裁量にて相当品と交換いたします。保証で適用されるのは、部品代と人件費のみです。StarTech.comは商品の誤用、乱雑な取り扱い、改造、その他通常の摩耗や破損に起因する欠陥や損傷に対して保証いたしかねます。

責任制限

StarTech.com Ltd. やStarTech.com USA LLP (またはその役員、幹部、従業員、または代理人) は、商品の使用に起因または関連するいかなる損害 (直接的、間接的、特別、懲罰的、偶発的、派生的、その他を問わず)、利益損失、事業機会損失、金銭的損失に対し、当該商品に対して支払われた金額を超えた一切の責任を負いかねます。一部の州では、偶発的または派生的損害に対する免責または限定的保証を認めていません。これらの法律が適用される場合は、本書に記載される責任制限や免責規定が適用されない場合があります。

StarTech.com

Hard-to-find made easy®

見つけにくい製品が簡単に見つかります。StarTech.comでは、これが企業理念です。それは、お客様へのお約束です。

StarTech.comは、お客様が必要とするあらゆる接続用パーツを取り揃えたワンストップショップです。最新技術からレガシー製品、そしてこれらの新旧デバイスを一緒に使うためのあらゆるパーツ。当社はおお客様のソリューションを接続するパーツを見つけるお手伝いをしています。

当社はおお客様が必要なパーツを見つけるのを助け、世界中どこでも素早く配送します。当社の技術アドバイザーまでご連絡いただくか、当社のウェブサイトまでアクセスしていただくだけで、お客様が必要としている製品をすぐに提示します。

StarTech.comが提供しているすべての製品に関する詳細な情報はwww.startech.comまでアクセスでご確認ください。ウェブサイトだけの便利な工具をお使いいただけます。

StarTech.comは接続や技術パーツのISO 9001認証メーカーです。StarTech.comは1985年に創立し、米国、カナダ、イギリス、台湾に拠点を構え、世界中の市場でサービスを提供しています。