

USB 3.0 - HDMI®ビデオアダプタ (USBハブポート搭載)

USB32HDEH



*実際の製品は写真と異なる場合があります。

DE: Bedienungsanleitung - de.startech.com

FR: Guide de l'utilisateur - fr.startech.com

ES: Guía del usuario - es.startech.com

IT: Guida per l'uso - it.startech.com

NL: Gebruiksaanwijzing - nl.startech.com

PT: Guia do usuário - pt.startech.com

最新の情報はwww.startech.comでご確認ください

FCC 準拠ステートメント

本製品はFCC規則パート15のBクラスデジタルデバイスに対する制限を遵守しているかを確認する試験にて、その準拠が証明されています。これらの制限は、住居環境に設置された場合に有害な干渉から合理的に保護するために設計されています。本製品は無線周波数エネルギーを発生、使用、放出し、指示に従って取り付けられ、使用されなかった場合は、無線通信に有害な干渉を与える可能性があります。一方、特定の取り付け状況では、干渉が起きないという保証を致しかねます。本製品がラジオやテレビ電波の受信に有害な干渉を発生する場合(干渉の有無は、製品の電源を一度切り、改めて電源を入れることで確認できます)、次のいずれかまたは複数の方法を試すことにより、干渉を是正することをお勧めします:

- 受信アンテナの向きを変えるか、場所を変える。
- 製品と受信アンテナの距離を離す。
- 受信アンテナが接続されているコンセントとは異なる回路を使うコンセントに本製品を接続する。
- 販売店が実績のあるラジオ/テレビ技術者に問い合わせる。

商標、登録商標、その他法律で保護されている名称やシンボルの使用

本書は第三者企業の商標、登録商標、その他法律で保護されている名称やシンボルをウェブサイト上で使用する場合がありますが、これらは一切 StarTech.com とは関係がありません。これらの使用は、お客様に製品内容を説明する目的でのみ行われており、StarTech.com による当該製品やサービスの保証や、これら第三者企業による本書に記載される商品への保証を意味するものではありません。本書で直接的に肯定する表現があったとしても、StarTech.com は、本書で使用されるすべての商標、登録商標、サービスマーク、その他法律で保護される名称やシンボルは、それぞれの所有者に帰属することをここに認めます。

目次

はじめに	1
付属品	1
動作環境	1
インストール手順	3
ドライバインストール手順	3
ハードウェアインストール手順	4
USBハブインストール手順(オプション)	4
USBマルチビデオアダプタのインストール手順	5
USBビデオアダプタの設定	5
ディスプレイの設定	6
モニタの識別	6
マルチディスプレイコントロールパネル	7
技術仕様	8
技術サポート	9
保証に関する情報	9

はじめに

本USB32HDEH USB 3.0 - HDMI®アダプタを使えば、空いているUSB 3.0 ポートが、HDMI®出力ポートに早変わり。最大ビデオ解像度1920x1200/1080pをサポートしています。本アダプタは、USB 3.0ハブを内蔵しており、HDMI®アダプタを接続するために、USBポートの代わりに接続ポートが備えてあるため、USB ポート数が限られているUltrabook™またはノート型パソコンユーザに理想的です。

外付けグラフィックカードとして機能する、本USB - HDMI®アダプタは、マルチモニター機能をUSB 3.0 対応のデスクトップ型/ノート型パソコンに追加する便利な方法です (USB 3.0 で最適なパフォーマンスを実現しますが、USB 2.0 にも下位互換性があります)。

高帯域幅 (5 Gbps) SuperSpeed USB 3.0 インターフェースを採用した本アダプタを使えば、お使いのHDMI®ディスプレイ/プロジェクトに滑らかなハイデフィニションコンテンツを表示します。本アダプタは、主にお使いのデスクトップ型コンピューターをミラーし、各ディスプレイに同じ画像を映したり、コンピューター画面を延長送信し、ワークスペースを倍増したり、生産性を向上するために使用することができます。同梱のHDMI® - DVI アダプタを使えば、本デバイスをDVI デバイスでもお使いになれます。

StarTech.comでは2年間保証と永久無料技術サポートを提供しています。

付属品

- 1x USB 3.0 - HDMI®アダプタ
- 1x HDMI® - DVIアダプタ
- 1x ソフトウェアCD
- 1x ユーザマニュアル

動作環境

- 空いているUSB 3.0または2.0ポートのあるUSB 対応コンピューターシステム
- CPU: Quad Core 2.4GHz以降 (i5 推奨)
- RAM: 4 GB以上
- Microsoft® 7 (32/64ビット) 8 (32/64ビット)



*実際の製品は写真と異なる場合があります。

例: USB32DVIEHのパススルーポートに接続される外付けUSBデバイス

フロント

戻る



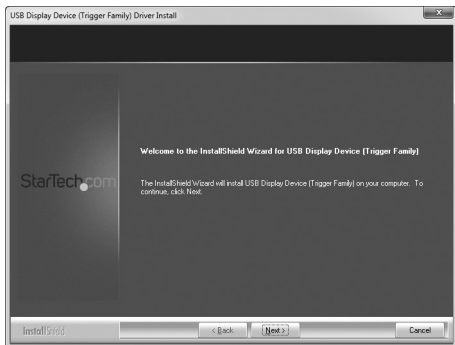
インストール手順

ドライバインストール手順

USB3.0ビデオアダプタを実際にインストール(接続)する前に、必ずドライバのインストールが完了しているようにしてください

1. 最新のドライバをStarTech.comのウェブサイトからダウンロードするか(推奨)、同梱のドライバCDをCD/DVD-ROMドライブに挿入します。
2. Setup.exeアプリケーションを探します。このファイルはドライバCDのルートディレクトリ(D:\など)に入っているか、ダウンロードされています。
3. Setup.exeアプリケーションを実行すると、次の画面が開きます。「次へ」をクリックして、インストールを開始します。セットアッププログラムがデバイスドライバとソフトウェアアプリケーションをそれぞれインストールします。

注意:USBビデオアダプタがホストコンピューターと接続されていないことを確認してください。



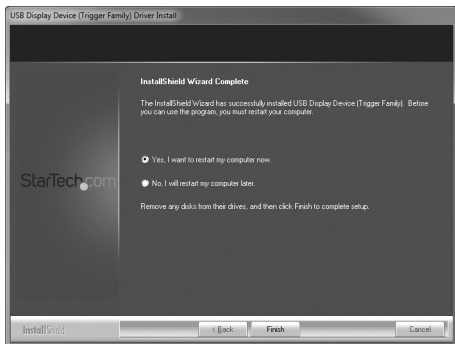
4. Windowsがドライバのインストールを完了すると、コンピューターを再起動するようにプロンプトされます。「今すぐコンピューターを再起動します」>「終了」の順にクリックします。

ハードウェアインストール手順

1. コンピューターが再起動したら、USBケーブルを使ってUSB32HDEHデバイスをお使いのパソコンに接続します。



2. システムがドライバとソフトウェアアプリケーションを起動します (インストール中に画面が点滅したり、前の画面に戻ることがあります)。



3. HDMI®モニタをUSB32HDEHデバイスの空いているHDMI®ポートに接続します。
4. これで、USBビデオアダプタがお使いいただけます。

USBハブインストール手順(オプション)

このデバイスには1ポートUSB 3.0ハブが内蔵されており、デバイスにより占有されるポートの代わりとなります。

注意: USBディスプレイアダプタがUSB 2.0ホストポートに接続されている場合、ハブはUSB 2.0が対応する速度でしか動作しません。

1. ハードウェアインストール手順を完了させてください。デバイスが接続されると、インストールの一環としてUSBハブドライバがインストールされます。
2. USBデバイスとディスプレイアダプタのUSBメスポートをUSB Aタイプケーブルを使って接続します。
3. 接続されたデバイスのインストール手順を行います。


USBマルチビデオアダプタのインストール手順

必ず最新バージョンのドライバをインストールするようにしてください。または、StarTech.comのウェブサイト (www.startech.com) からダウンロードしてください。

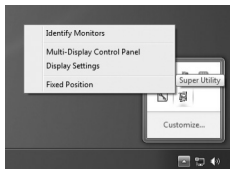
1. 標準的なドライバインストール手順に従い、最初のUSBビデオアダプタを接続するところまで完了してください。
2. 別のモニター/ディスプレイを2つ目のUSBビデオアダプタに接続してから、ディスプレイの電源を入れます。
3. 2つ目のUSBビデオアダプタ上のUSB Aタイプコネクタをホストコンピューターの空いているUSB 3.0ポートに接続します。ドライバのインストールが自動的に始まります。

インストールする各USBビデオアダプタに対して、同じ手順を繰り返します。すべてのUSBビデオアダプタのインストールが完了したら、コンピューターを再起動します。再起動すると、もう1回だけ再起動するようにプロンプトされる場合があります。指示に従って、もう一度再起動してください。

USBビデオアダプタの設定

お使いのWindowsシステムトレイ上(時計の隣にあります)でUSBビデオアダプタアイコン()を探します

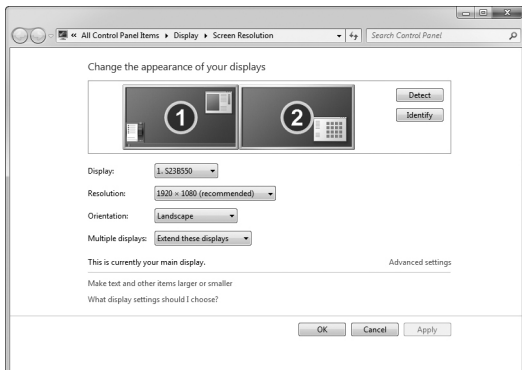
。このアイコンを右クリックし、後述のオプションを使ってアダプタを設定します。



ディスプレイの設定

Windows®の「ディスプレイの設定」画面に素早くアクセスします。

このオプションを使うことにより、Windows®ネイティブのディスプレイ設定を使って次を始めとするすべての設定を調整することができます: 解像度、モニタ配置、また、追加モニタがメインディスプレイを延長またはミラーリングするかの決定。



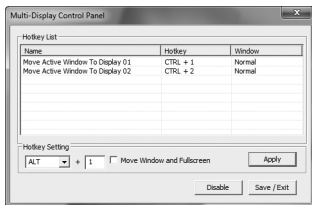
モニタの識別

このオプションはWindows®が割り当てた識別番号を表示するため、各モニタを特定することができます。読みやすいオーバーレイ機能を使うと、識別番号が各モニタの右上に表示されます。



マルチディスプレイコントロールパネル

このユニークな機能は、多様なホットキーを備えており、素早くアクティブ画面を(オンボードでも、各USBビデオアダプタでも)希望するディスプレイまで移動するため、マルチディスプレイ環境を簡単に素早く管理することができます。



ホットキーのデフォルト設定は、「マルチディスプレイコントロールパネル」のホットキーリストでご確認ください。

例: <Ctrl> + 2:画面をディスプレイ # 2に移動します

技術仕様

オーディオビデオ入力	USB 3.0
インターフェース	USB
最大解像度	1920x1200
オーディオビデオ出力	HDMI
チップセットID	MCT Trigger T5-302
色	黒
エンクロージャの材質	プラスチック
オーディオ	はい
最大デジタル解像度	1920x1200 / 1080p
OS 互換性	Windows® 7 (32/64ビット) Windows® 8 (32/64ビット)
業界標準	SuperSpeed USB 3.0、USB 2.0
最大解像度	ワイドスクリーン (16/32ビット) : 1920x1200、1920x1080、1680x1050 、1600x900、1440x900、1360x768 、1280x800、1280x768、1280x720 標準 (16/32ビット) : 1600x1200、1400x1050、1280x1024 、1280x960、1152x864、1024x768、800x600
ワイドスクリーンサポート	はい

注意:最大5台のUSB32HDEHアダプタを1台のパソコンに接続できます

技術サポート

StarTech.comの永久無料技術サポートは、当社が業界屈指のソリューションを提供するという企業理念において不可欠な部分を構成しています。お使いの製品についてヘルプが必要な場合は、www.startech.com/supportまでアクセスしてください。当社では、お客様をサポートするためにオンラインツール、マニュアル、ダウンロード可能資料をご用意しています。

ドライバやソフトウェアに関する最新情報はwww.startech.com/downloadsでご確認ください

保証に関する情報

本製品は2年間保証が付いています。

また、StarTech.com は、資材や製造工程での欠陥に起因する商品を、新品購入日から、記載されている期間保証します。この期間中、これら商品は修理のために返品されるか、当社の裁量にて相当品と交換いたします。保証で適用されるのは、部品代と人件費のみです。StarTech.com は商品の誤用、乱雑な取り扱い、改造、その他通常の摩耗や破損に起因する欠陥や損傷に対して保証いたしかねます。

責任制限

StarTech.com Ltd. やStarTech.com USA LLP (またはその役員、幹部、従業員、または代理人) は、商品の使用に起因または関連するいかなる損害 (直接的、間接的、特別、懲罰的、偶発的、派生的、その他を問わず)、利益損失、事業機会損失、金銭的損失に対し、当該商品に対して支払われた金額を超えた一切の責任を負いかねます。一部の州では、偶発的または派生的損害に対する免責または限定的保証を認めていません。これらの法律が適用される場合は、本書に記載される責任制限や免責規定が適用されない場合があります。

見つけにくい製品を見つけやすく。StarTech.comでは、これが企業理念です。それは、お客様へのお約束です。

StarTech.comは、お客様が必要とするあらゆる接続用パーツを取り揃えたワンストップショップです。最新技術からレガシー製品、そしてこれらの新旧デバイスと一緒に使うためのあらゆるパーツ。当社はお客様のソリューションを接続するパーツを見つけるお手伝いをしています。

当社はお客様が必要なパーツを見つけるのを助け、世界中どこでも素早く配送します。当社の技術アドバイザーまでご連絡いただくか、当社のウェブサイトまでアクセスしていただくだけで、お客様が必要としている製品をすぐに提示します。

StarTech.comが提供しているすべての製品に関する詳細な情報はwww.startech.comまでアクセスでご確認ください。ウェブサイトだけの便利なツールをお使いいただけます。

StarTech.com は接続や技術パーツの ISO 9001 認証メーカーです。StarTech.com は 1985年に創立し、米国、カナダ、イギリス、台湾に拠点を構え、世界中の市場でサービスを提供しています。