

## Adaptador Gráfico Externo USB 3.0 a HDMI®

## Adaptador Gráfico Externo USB 3.0 a VGA

USB32HDE

USB32VGAE



\*El producto real podría variar de la fotografía

DE: Bedienungsanleitung - [de.startech.com](http://de.startech.com)

FR: Guide de l'utilisateur - [fr.startech.com](http://fr.startech.com)

ES: Guía del usuario - [es.startech.com](http://es.startech.com)

IT: Guida per l'uso - [it.startech.com](http://it.startech.com)

NL: Gebruiksaanwijzing - [nl.startech.com](http://nl.startech.com)

PT: Guia do usuário - [pt.startech.com](http://pt.startech.com)

Para la información más reciente, por favor visite [www.startech.com](http://www.startech.com)

## **Declaración de Cumplimiento de la Comisión Federal de Comunicaciones (FCC)**

Este equipo ha sido probado y se ha determinado que cumple con los límites exigidos para un dispositivo digital Clase B, conforme a la parte 15 de la Normativa FCC. Estos límites están diseñados para aportar una protección razonable contra interferencias nocivas durante el funcionamiento del equipo en un entorno residencial. Este equipo genera, usa, y puede emitir energía de radiofrecuencia, y si no se lo instala y utiliza de acuerdo a las instrucciones, puede ocasionar interferencias perjudiciales para las comunicaciones de radio. Sin embargo, no hay garantía de que no se produzca interferencia en alguna instalación en particular. En caso de que el equipo produzca interferencias perjudiciales durante la recepción de radio o televisión, lo cual puede determinarse encendiendo y apagando el equipo, se insta al usuario que intente corregir la interferencia siguiendo una o más de las siguientes medidas:

- Modifique la orientación o la ubicación de la antena receptora.
- Aumente la distancia de separación entre el equipo y el receptor.
- Conecte el equipo en el tomacorriente de un circuito diferente al que está conectado el receptor
- Consulte con el distribuidor o solicite asistencia a un técnico especializado en radio/TV.

## **Uso de Marcas Comerciales, Marcas Registradas y de Otros Nombres y Símbolos Protegidos**

El presente manual puede hacer referencia a marcas comerciales, marcas registradas, y otros nombres y/o símbolos protegidos pertenecientes a terceros que no están relacionadas en modo alguno a StarTech.com. Las mismas se utilizan exclusivamente con fines ilustrativos y no implica que StarTech.com respalde ningún producto/servicio, ni que el tercero en cuestión respalde el o los productos que se describen en este manual. Independientemente de cualquier referencia directa que aparezca en alguna parte de este documento, StarTech.com certifica que todas las marcas comerciales, marcas comerciales registradas, marcas de servicios, y otros nombres y/o símbolos contenidos en este manual y documentos relacionados son propiedad de sus respectivos propietarios.

# Tabla de Contenido

<b>Introducción.....</b>	<b>1</b>
Contenido de la Caja .....	1
Requisitos del Sistema.....	1
<b>Instalación .....</b>	<b>3</b>
Instalación de los controladores (Windows 7).....	3
Instalación de Múltiples Adaptadores Gráficos USB.....	4
Comprobación de la instalación .....	4
<b>Resoluciones soportadas .....</b>	<b>5</b>
<b>Configuración del Adaptador USB .....</b>	<b>6</b>
Windows 7.....	6
Identificación de Pantallas .....	6
Panel de Control Multi Pantallas .....	7
Ajustes de Pantalla.....	7
<b>Especificaciones .....</b>	<b>8</b>
<b>Soporte Técnico.....</b>	<b>9</b>
<b>Información Acerca de la Garantía .....</b>	<b>9</b>

# Introducción

El adaptador gráfico externo USB 3.0, convierte un puerto USB 3.0 disponible en una salida HDMI o VGA, con soporte para vídeo de alta resolución.

Al aprovechar el alto ancho de banda de la interfaz USB 3.0, esta tarjeta gráfica externa le hace posible mostrar contenido de alta resolución, incluyendo vídeo de calidad Blu Ray, con total fluidez a su pantalla.

El adaptador externo USB 3.0 puede ser utilizado para duplicar su escritorio, mostrando la misma imagen en cada pantalla conectada, o para extender su escritorio y doblar de esta forma el espacio de trabajo que tenga disponible e incrementar su productividad. Esta solución económica multi-monitor para aplicaciones en portátiles u ordenadores de sobremesa, le permite conectar una pantalla adicional a un ordenador, sin la molestia de tener que abrir la carcasa para instalar una tarjeta gráfica nueva, al tiempo que ofrece retrocompatibilidad con puertos USB 2.0 para mayor versatilidad

## Contenido de la Caja

- 1x Adaptador Gráfico USB 3.0
- 1x Adaptador HDMI a DVI-D (incluido con USB32HDE únicamente)
- 1x CD de Controladores
- 1x Manual de Instrucciones

## Requisitos del Sistema

- Ordenador con puerto USB disponible (se recomienda USB 3.0)
- Dispositivo de visualización HDMI o DVI (por ej. monitor, proyector, Televisor de Alta Definición)

•

Dispositivo de visualización VGA (por ej. monitor, proyector, Televisor de Alta Definición)

- Al utilizar 1-2 adaptadores gráficos:

CPU: Intel® Core™ i3 de 2,8GHz o superior (se recomienda i5 para vídeo de alta definición) con un mínimo de 2GB de RAM (se recomienda 4GB para vídeo de alta definición)

- Al utilizar 3-4 adaptadores gráficos:

CPU: Intel® Core™ i5 Quad Core de 2,8GHz o equivalente con un mínimo de 4GB de RAM

- Al utilizar 5 adaptadores gráficos:

CPU: Intel® Core™ i7 Quad Core de 3GHz o equivalente con un mínimo de 8GB de RAM

- Microsoft® Windows® 7 (32/64 bit)

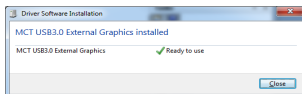
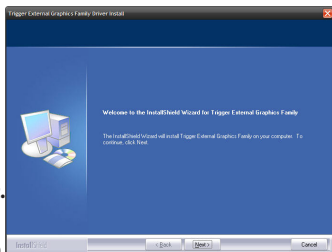
# Instalación



Asegúrese de que la instalación de los controladores se haya completado antes de la instalación física (conexión) del adaptador gráfico USB 3.0

## Instalación de los controladores (Windows 7)

1. Descargue los controladores más recientes desde el sitio web de StarTech.com (recomendado), o inserte el CD de instalación suministrado en su unidad de CD / DVD-ROM.
2. Busque la aplicación Setup.exe. Este fichero se encuentra en el directorio raíz del CD de instalación (por ejemplo D:\) o el fichero descargado.
3. Al ejecutar la aplicación Setup.exe se mostrará esta ventana. Por favor, haga clic en Siguiente:  
**\* Asegúrese de que el adaptador gráfico USB no esté conectado al ordenador host.**
4. Una vez que el Windows termine la instalación de los controladores, se le pedirá que reinicie el equipo. Seleccione "Sí, deseo reiniciar mi equipo ahora", y haga clic en el botón "Finalizar".  
\* Las imágenes o fotografías son sólo para referencia
5. Mientras se reinicia el equipo, conecte el cable de vídeo del monitor secundario al adaptador.  
**USB32HDE:** Si se conecta un monitor DVI, utilice el adaptador de HDMI incluido para DVI. Encienda el monitor/dispositivo de visualización
6. Una vez que Windows se cargue por completo, conecte el adaptador gráfico USB a un puerto USB 3.0 de su ordenador de sobremesa o portátil.
7. Windows instalará automáticamente los controladores. Espere hasta que aparezca un mensaje confirmando la instalación exitosa.



8. El adaptador USB está listo para ser utilizado.

# Instalación de Múltiples Adaptadores Gráficos USB

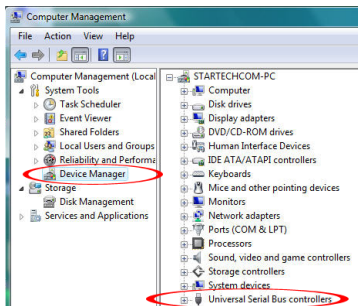
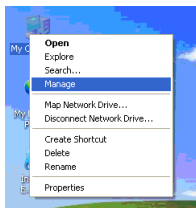
Asegúrese de tener instalada la última versión de los controladores, de lo contrario, por favor, descárguelos de la página web de StarTech.com ([www.startech.com](http://www.startech.com)).

1. Siga los pasos de instalación de los controladores estándar, hasta cuando se conecta el adaptador gráfico USB.
2. Conecte otro monitor al adaptador gráfico USB adicional y enciéndalo.
3. Conecte el cable USB A del adaptador gráfico USB adicional a un puerto USB 3.0 disponible en el ordenador host. La instalación de los controladores se iniciará automáticamente.

Repita estos pasos para cada adaptador gráfico USB adicional que desee instalar. Una vez que todos los adaptadores estén instalados, reinicie el equipo. Después de reiniciar, es posible que el sistema le pida que reinicie una última vez, por favor hágalo.

## Comprobación de la instalación

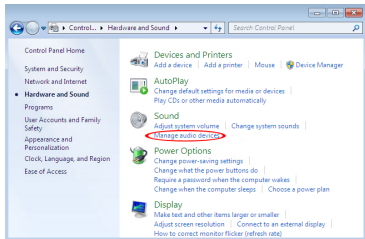
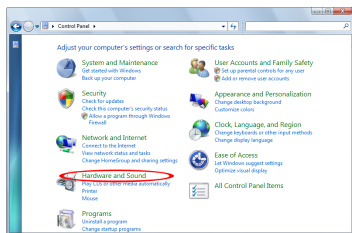
Desde el escritorio principal, haga clic derecho sobre "Mi PC" ("Equipo" en Windows 7), a continuación, seleccione Administrar. En la ventana Administración de equipos nuevos, seleccione Administrador de dispositivos en el panel izquierdo de la ventana.



Haga doble clic en la categoría de Universal Serial Bus Controllers y a continuación el adaptador USB deberá ser visible.

**UBS32HDE:** Un dispositivo de audio también se mostrará bajo la categoría de “sonido, vídeo y controladores de juegos”, en el Administrador de dispositivos. Dado que Windows sólo admite una salida de audio a la vez, esto anulará la tarjeta de sonido por defecto en el equipo (si existe), lo que resultará en que no habrá sonido en los altavoces del ordenador. El audio se emitirá únicamente a través de HDMI.

Si desea audio a la salida de los altavoces del ordenador en lugar de HDMI, entonces usted debe cambiar manualmente el dispositivo de audio predeterminado en el grupo de “Hardware y sonido” del Panel de control.




## Resoluciones soportadas

Resolución	Profundidad de color
1920 x 1200 @ 60Hz	16, 32 bit
1920 x 1080 @ 60Hz	16, 32 bit
1680 x 1050 @ 60Hz	16, 32 bit
1600 x 900 @ 60Hz	16, 32 bit
1440 x 900 @ 60Hz	16, 32 bit
1360 x 768 @ 60Hz	16, 32 bit
1280 x 800 @ 60Hz	16, 32 bit
1280 x 768 @ 60Hz	16, 32 bit
1280 x 720 @ 60Hz	16, 32 bit

Resolución	Profundidad de color
1600 x 1200 @ 60Hz	16, 32 bit
1400 x 1050 @ 60Hz	16, 32 bit
1280 x 1024 @ 60Hz	16, 32 bit
1280 x 960 @ 60Hz	16, 32 bit
1152 x 864 @ 60Hz	16, 32 bit
1024 x 768 @ 60Hz	16, 32 bit
800 x 600 @ 60Hz	16, 32 bit

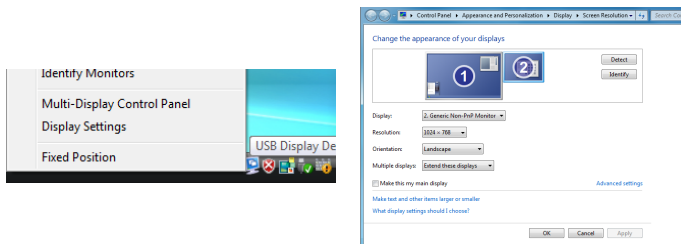


# Configuración del Adaptador USB

Busque el icono del adaptador USB (  ) en la bandeja del sistema de Windows (al lado del reloj). Haga clic con el botón derecho del ratón para acceder a la funcionalidades asociadas con el adaptador.

## Windows 7

Los controladores del adaptador gráfico USB posibilitan todo tipo de ajustes por medio de la ventana de ajustes de pantalla. Estos ajustes pueden ser accedidos al hacer clic con el botón derecho en el escritorio de Windows y seleccionar “Configuración de Pantalla”.



A partir del menú de “Visualización”, seleccione la pantalla que desee ajustar. Puede cambiar la resolución, rotación y modos de visualización a partir de este menú.

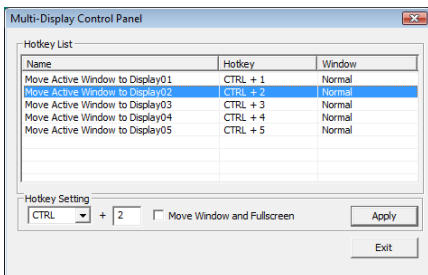
## Identificación de Pantallas

Identificación fácil de pantallas a través de una etiqueta que se muestra en la esquina superior derecha de cada dispositivo de visualización conectado.



# Panel de Control Multi Pantallas

Una característica única que posibilita una gestión mucho más rápida y sencilla de un entorno multipantallas, es el Panel de Control Multi Pantallas. Una serie de comandos de acceso rápido le permiten mover rápidamente la ventana del programa activo hasta la pantalla deseada (ya sea la una pantalla conectada a su tarjeta gráfica normal o a uno de los adaptadores gráficos USB)

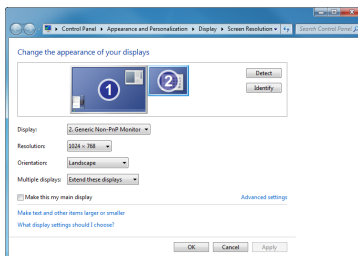


La configuración por defecto de las teclas de acceso rápido, se puede encontrar en la sección de "Hotkey List" en el Panel de Control Multi Pantallas.

**Por ejemplo:** Ctrl + 2 significa: mover la ventana a la pantalla 2

## Ajustes de Pantalla

Acceso rápido a la ventana de "Ajuste de Pantalla" de Windows



# Especificaciones

	USB32HDE	USB32VGAE
<b>Señal de Vídeo</b>	HDMI	VGA (RGBHV)
<b>Interfaz del Anfitrión</b>	USB 3.0	
<b>Conectores</b>	1 x HDMI tipo A hembra 1 x USB 3.0 tipo A macho	1 x DE-15 VGA hembra 1 x USB 3.0 tipo A macho
<b>LEDs</b>	N/A	
<b>Soporte de Audio</b>	LPCM de 2 canales	No
<b>Resolución de Vídeo Máxima</b>	1920 x 1080 (1080p)	2048 x 1152
<b>Temperatura de Operación</b>	0°C ~ 70°C	
<b>Temperatura de Almacenamiento</b>	0°C ~ 80°C	
<b>Humedad</b>	10% ~ 90% RH	
<b>Longitud del Cable</b>	109,0mm	
<b>Dimensiones (L x An x Al)</b>	78,0mm x 52,0mm x 19,0mm	78,0mm x 43,5mm x 15,5mm
<b>Peso</b>	300g	300g
<b>Sistemas Operativos Compatibles</b>	Windows 7 (32/64-bit)	

# Soporte Técnico

El soporte técnico de por vida constituye una parte integral del compromiso de StarTech.com de aportar soluciones líderes en la industria. Si llegara a necesitar ayuda técnica para su producto, entre en [www.startech.com/support](http://www.startech.com/support) y podrá acceder a nuestra amplia gama de herramientas, documentación, y descargas en línea.

Visite [es.startech.com/descargas](http://es.startech.com/descargas) para obtener las últimas versiones de software y controladores.

## Información Acerca de la Garantía

Este producto está respaldado por una garantía de 2 años.

Además, StarTech.com garantiza que sus productos no tienen ningún defecto de materiales ni de fabricación por el periodo indicado a partir de la fecha de compra. Durante este periodo, los productos pueden ser devueltos para su reparación o reemplazo por otro igual según nuestro criterio. La garantía cubre el costo de repuestos y mano de obra solamente. StarTech.com no asume ninguna responsabilidad por los defectos o daños ocasionados por uso inadecuado, abuso, modificaciones, o desgaste normal de sus productos.

### Limitación de Responsabilidad

Bajo ninguna circunstancia StarTech.com Ltd. y StarTech.com USA LLP (o sus funcionarios, directivos, empleados o agentes) serán responsables de ningún daño (ya sea directo o indirecto, especial, punitivo, incidental, consecuente, o de alguna otra forma), lucro cesante, pérdida de oportunidades comerciales, o cualquier pérdida pecuniaria, o de otro tipo que resulte del uso del producto y que exceda el precio real pagado por el mismo. Algunos estados no permiten la exclusión o limitación de daños incidentales o consecuentes. En cuyo caso, las limitaciones o exclusiones indicadas previamente no son aplicables.

Que lo difícil de encontrar sea fácil. Para StarTech.com, esto no es sólo un eslogan. Es una promesa.

StarTech.com es la mejor fuente para obtener cualquier tipo de pieza de conectividad. En StarTech.com encontrará desde productos discontinuados a productos con la última tecnología, así como todo lo necesario para trazar el puente entre lo viejo y lo nuevo. Sin importar cuál sea la pieza que necesite, lo ayudaremos a encontrar la solución para su problema de conectividad.

En StarTech.com, la búsqueda de piezas es fácil y la entrega rápida allí donde se las necesite. Sólo comuníquese con uno de nuestros asesores técnicos o visite nuestro sitio web. En un abrir y cerrar de ojos será conectado a los productos que necesita.

Visite [es.startech.com](http://es.startech.com) para obtener información detallada acerca de todos los productos de StarTech.com, y acceder a herramientas interactivas exclusivas que le ayudarán a ahorrar tiempo.

*StarTech.com es un fabricante de piezas de conectividad y tecnología con Registro ISO 9001, ofreciendo sus servicios a mercados de todo el mundo desde 1985 a través de oficinas en los Estados Unidos, Canadá, el Reino Unido y Taiwán.*