

ウォールマウント モニタアーム - シングルスイベル

ARMWALLS



*実際の製品は写真と異なる場合があります。

FR: Guide de l'utilisateur - fr.startech.com
DE: Bedienungsanleitung - de.startech.com
ES: Guía del usuario - es.startech.com
NL: Gebruiksaanwijzing - nl.startech.com
PT: Guia do usuário - pt.startech.com
IT: Guida per l'uso - it.startech.com

本製品の最新情報、技術仕様、サポートについては、
www.StarTech.com/RMWALLS をご覧ください。

商標、登録商標、その他法律で保護されている名称やシンボルの使用

PHILLIPS®は、米国その他の国におけるPhillips Screw Companyの登録商標です。

本書は第三者企業の商標、登録商標、その他法律で保護されている名称やシンボルをウェブサイト上で使用する場合がありますが、これらは一切StarTech.comとは関係がありません。これらの使用は、お客様に製品内容を説明する目的でのみ行われており、StarTech.comによる当該製品やサービスの保証や、これら第三者企業による本書に記載される商品への保証を意味するものではありません。本書で直接的に肯定する表現があったとしても、StarTech.comは、本書で使用されるすべての商標、登録商標、サービスマーク、その他法律で保護される名称やシンボルは、それぞれの所有者に帰属することをここに認めます。

警告文

本製品は必ず以下の指示に従って組み立ててください。指示に従わない場合、ケガや機器の損傷につながる恐れがあります。

TVの重量が本製品の耐荷重を超えないようにご注意ください。万一耐荷重を超えるようなことがあれば、ケガや機器の損傷につながる恐れがあります。本製品の耐荷重:最大15 kg。

部品が足りない場合や壊れている場合は決して本製品を使用しないでください。

壁の構造はさまざまです。使用する壁構造の種類と取付用ハードウェアが取り付けられる機器をしっかりと支持できるか確認することが重要です。指示に従わない場合、ケガや機器の損傷につながる恐れがあります。壁構造は取り付けられる機器の少なくとも4倍の重量を支えられなくてはなりません。

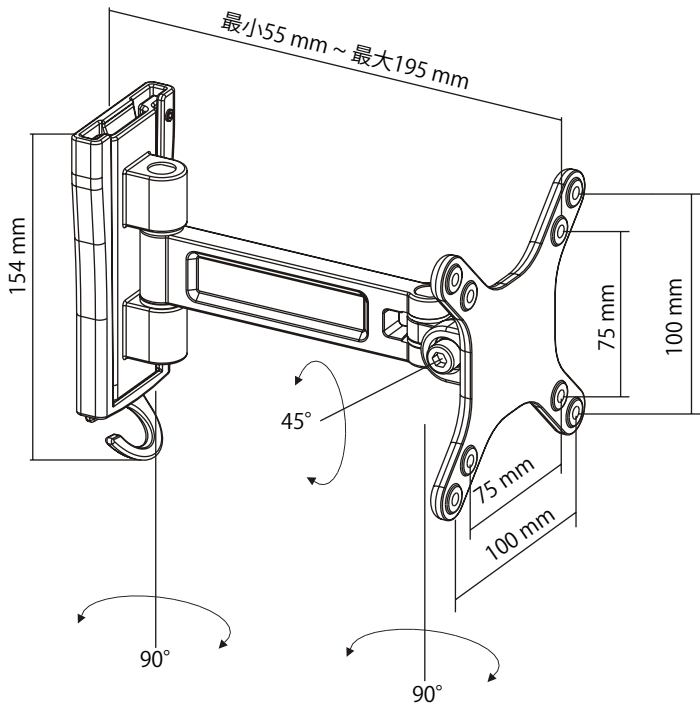
本製品に付属している取付用金具は一部の壁構造には適していません。本製品をお使いの壁構造に取り付けるために必要な知識が不足している場合は、建設の専門家に相談して壁に取り付けるか、お使いの壁構造に合わせた取り付け方を指導してもらってください。

目次

警告文.....	i
はじめに	1
外形寸法	1
技術仕様	2
パッケージの内容	3
動作環境	5
インストール手順	5
取付プレートを壁に取り付ける.....	5
モニタをディスプレイアームに取り付ける.....	5
モニタの傾斜角度を調節する	8
技術サポート	9
保証に関する情報.....	9

はじめに

外形寸法

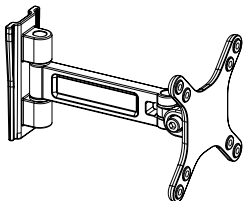


技術仕様

測定の種類	数値
VESA取付穴パターン 	75x75 100x100
可搬重量 	最大15 kg
傾き 	+45° ~ -45°
スクリーンサイズ 	330 mm ~ 686 mm
前後回転 	+90° ~ -90°

パッケージの内容

1



ディスプレイアーム
数量:1

2



取付プレート
数量:1

3



2.5 mm六角レンチ
数量:1

4



4 mm六角レンチ
数量:1

5



5 mm六角レンチ
数量:1

6



止めネジ
数量:1

7



M4x14 mmネジ

数量:4

8



M5x14 mmネジ

数量:4

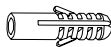
9



取付用ネジ

数量:2

10



ネジアンカー

数量:2

11



ユーザマニュアル

数量:1

動作環境

- ・ ARMWALLSがサポートするVESA取付穴パターンの1つと互換性のある1台のモニターまたはディスプレイ
- ・ プラスドライバー

システム要件は変更される場合があります。最新のシステム要件は、www.StarTech.com/ARMWALLS でご確認ください。

インストール手順

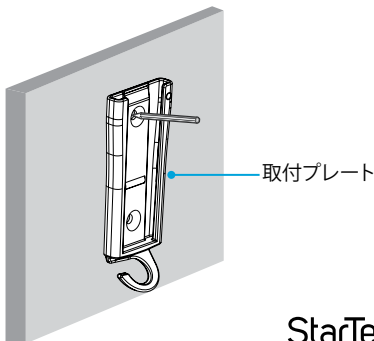
取付プレートを壁に取り付ける

警告!壁の構造はさまざまです。使用する構造の種類と取付用ハードウェアが取り付けられる機器をしっかりと支持できるか確認することが重要です。指示に従わない場合、ケガや機器の損傷につながる恐れがあります。壁構造は取り付けられる機器の少なくとも4倍の重量を支えられなくてはなりません。

警告!本製品に付属している取付用金具は一部の壁構造には適していません。本製品をお使いの壁面に取り付けるために必要な知識が不足している場合は、建設の専門家に相談してARMWALLSを取り付けるか、お使いの壁構造に合わせた取り付け方を指導してもらってください。

1. **取付プレート**の穴をテンプレートとして使用し、鉛筆でウォールマウントを取り付けたい壁の位置に印を付けます。(図1)
2. 取り付けようとしている壁の種類に合わせた手順に従って**取付プレート**を壁に取り付けてください。

図1



モニタをディスプレイアームに取り付ける

警告!モニタを取り付けるには2人必要です。決して1人で作業しないでください。

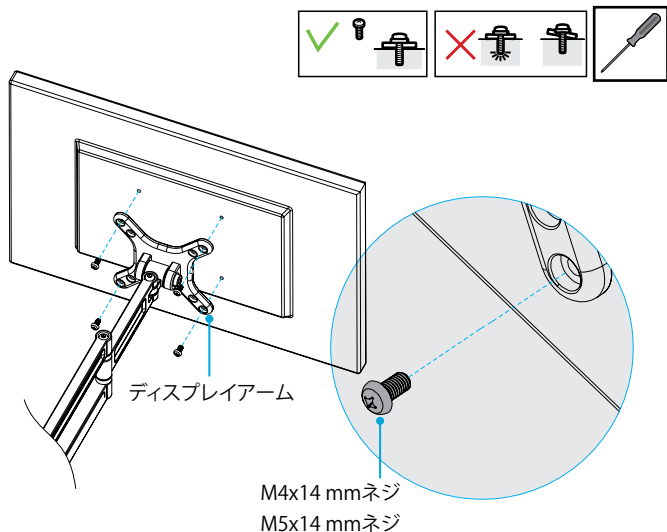
異なるサイズのモニタを取り付けるために、ARMWALLSには長さや直径の異なるネジセットが2つ付属しています。

以下の手順に従って、使用するモニタの種類に適したネジを選択してください。

- モニタの取付穴の深さを確認します。
 - モニタの取付穴の直径を確認します。
1. ディスプレイアームの取付穴とモニタ背面の取付穴の位置を合わせます。
 2. **M4x14 mmネジ**または**M5x14 mmネジ**をディスプレイアームとモニタ背面に差し込みます。
 3. プラスドライバーでネジを締めます (図2)。

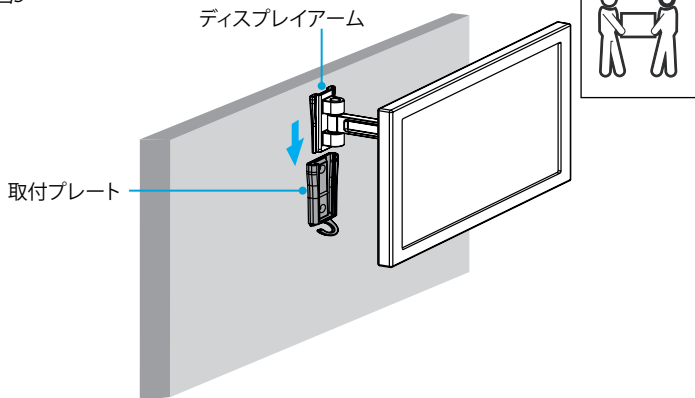
警告!ネジを締め過ぎないようにしてください。抵抗を感じたらすぐに手を止めてください。これを怠ると、モニタが損傷する恐れがあります。

図2



4. モニタを取り付けた状態で慎重にディスプレイアームを持ち上げ、ディスプレイアームを取付プレートにスライドさせます。(図3)

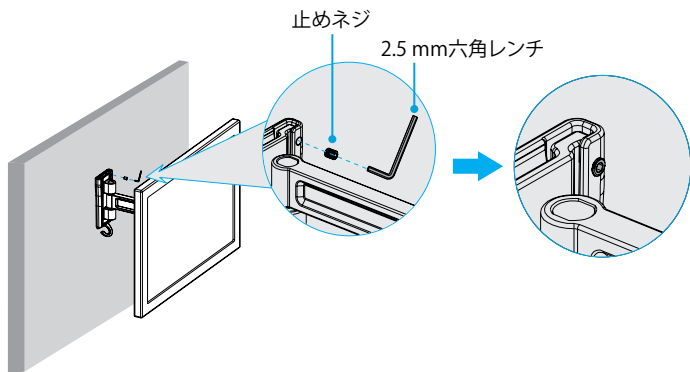
図3



5. 止めネジを取付プレートとディスプレイアームに差し込みます。

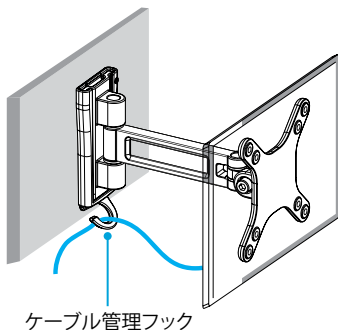
6. 2.5 mm六角レンチを使って止めネジを締めます。(図4)

図4



7. 取付プレートの下部にあるケーブル管理フックにモニターケーブルを通します。(図5)

図5

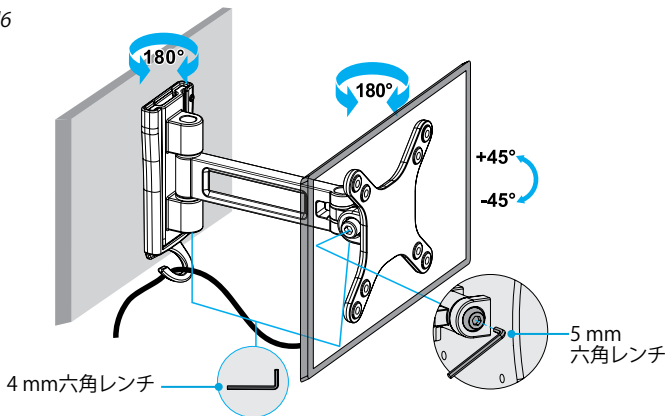


モニタの傾斜角度を調節する

モニタの位置を決めるには、次のいずれかの操作を行います。

- 5 mm六角レンチを使ってモニタマウントのネジを緩めます。モニタを動かし、再度ネジを締めます。(図6)
- 4 mm六角レンチを使ってディスプレイアームの2つのスイベルジョイントを調整します。(図6)

図6



技術サポート

StarTech.comの永久無料技術サポートは、当社が業界屈指のソリューションを提供するという企業理念において不可欠な部分を構成しています。お使いの製品についてヘルプが必要な場合は、www.startech.com/support までアクセスしてください。当社では、お客様をサポートするためにオンライン工具、マニュアル、ダウンロード可能資料をご用意しています。

ドライバやソフトウェアに関する最新情報は www.startech.com/downloads でご確認ください

保証に関する情報

本製品は2年間保証が付いています。

StarTech.comは、資材や製造工程での欠陥に起因する商品を、新品購入日から、記載されている期間保証します。この期間中、これら商品は修理のために返品されるか、当社の裁量にて相当品と交換いたします。保証で適用されるのは、部品代と人件費のみです。StarTech.comは商品の誤用、乱雑な取り扱い、改造、その他通常の摩耗や破損に起因する欠陥や損傷に対して保証いたしかねます。

責任制限

StarTech.com Ltd. やStarTech.com USA LLP (またはその役員、幹部、従業員、または代理人) は、商品の使用に起因または関連するいかなる損害 (直接的、間接的、特別、懲罰的、偶発的、派生的、その他を問わず)、利益損失、事業機会損失、金銭的損失に対し、当該商品に対して支払われた金額を超えた一切の責任を負いかねます。一部の州では、偶発的または派生的損害に対する免責または限定的保証を認めていません。これらの法律が適用される場合は、本書に記載される責任制限や免責規定が適用されない場合があります。

見つけにくい製品が簡単に見つかります。StarTech.comでは、これが企業理念です。それは、お客様へのお約束です。

StarTech.comは、お客様が必要とするあらゆる接続用パーツを取り揃えたワンストップショップです。最新技術からレガシー製品、そしてこれらの新旧デバイスを一緒に使うためのあらゆるパーツ。当社はお客様のソリューションを接続するパーツを見つけるお手伝いをしています。

当社はお客様が必要なパーツを見つけるのを助け、世界中どこでも素早く配送します。当社の技術アドバイザーまでご連絡いただくか、当社のウェブサイトまでアクセスしていただくだけで、お客様が必要としている製品をすぐに提示します。

StarTech.comが提供しているすべての製品に関する詳細な情報は www.startech.com までアクセスでご確認ください。ウェブサイトだけの便利な工具をお使いいただけます。

StarTech.comは接続や技術パーツのISO 9001認証メーカーです。StarTech.comは1985年に創立し、米国、カナダ、イギリス、台湾に拠点を構え、世界中の市場でサービスを提供しています。