

Guide de Installation

Introduction

Nous vous remercions d'avoir acheté une carte adaptateur Cardbus à ExpressCard StarTech.com. Ce produit offre une utilisation polyvalente de vos cartes CardBus et PCMCIA avec l'interface plus moderne ExpressCard, donnant à son tour accès à des cartes existantes CardBus et les fonctionnalités qu'elles offrent, tout en économisant les frais d'avoir à mettre à niveau des cartes individuelles.

Caractéristiques

- Compatible avec les cartes CardBus de 32-bit
- Conforme à la norme de carte PC 7.1 et PCI Express révision 1.0a
- S'adapte aux logements ExpressCard de 34mm et 54mm

Contenu de l'Emballage

Cet emballage doit contenir :

- 1 x Adaptateur CardBus à ExpressCard
- 1 x Manuel d'Instruction (ce document)

Configuration

- Un ordinateur avec un logement ExpressCard disponible
- Systèmes d'exploitation : Windows XP, Vista et version ultérieure, Mac OS X et version ultérieure

Installation

Pour installer l'adaptateur CB2EC :

1. Avec l'ordinateur hôte sous tension, insérez l'adaptateur CB2EC dans un emplacement ExpressCard, étiquette vers le haut, jusqu'à ce qu'il soit bien logé dans l'emplacement. Une fois connecté, un voyant vert s'allume.
2. Les pilotes nécessaires s'installent automatiquement une fois que la carte est insérée dans la fente. Sur les ordinateurs Windows, une série de messages s'affiche dans la barre des tâches (généralement dans le coin inférieur droit de l'écran, près de l'horloge), et se termine par un dernier message indiquant le succès de l'installation. Les cartes CardBus peuvent maintenant être insérées dans la fente de l'adaptateur CB2EC.



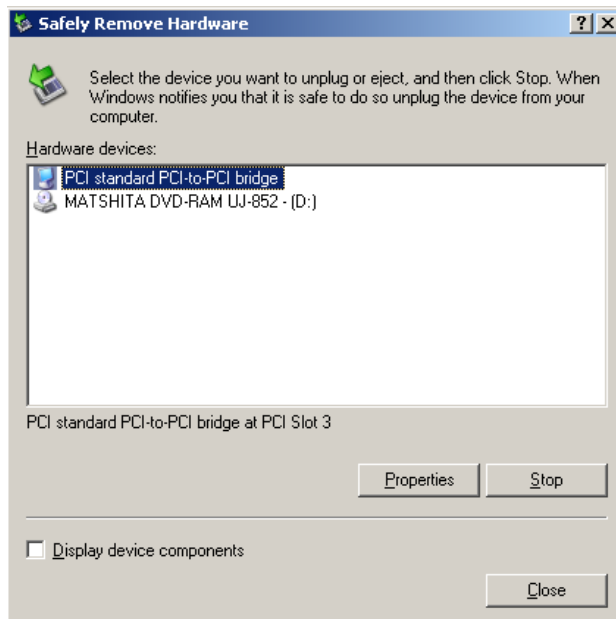
Pour retirer l'adaptateur CB2EC :

Pour retirer en toute sécurité l'adaptateur CB2EC de l'ordinateur hôte :

1. Cliquez sur l'icône **Retirer le Périphérique en toute sécurité**, située dans la barre des tâches, près de l'horloge (en général).



2. Lorsque la fenêtre **Retirer le Périphérique en toute Sécurité** s'ouvre, il vous sera demandé de sélectionner le périphérique que vous souhaitez retirer. S'il vous plaît choisir **PCI Standard PCI-to-PCI Bridge** et cliquez sur **Arrêter**.



3. Lorsque la fenêtre **Arrêt d'un Périphérique Matériel** s'ouvre, veuillez sélectionner **PCI Standard PCI-to-PCI Bridge** et cliquez sur **OK**. Un message s'affiche, indiquant qu'il est maintenant sûr de retirer la carte CardBus de votre ordinateur.

Spécifications

| | |
|--------------------------------------|--|
| Certifications Réglementaires | ROHS, CE, FCC |
| Connecteurs | 1 x Port ExpressCard 1 x Port CardBus |
| Type de Bus | ExpressCard |
| Systèmes d'exploitation | Windows XP/Vista, Mac OSX et version ultérieure |

Déclaration de conformité FCC

Cet équipement a été testé et déclaré conforme en tant que dispositif numérique de classe B, conformément à la section 15 des règles FCC. Ces limites sont conçues pour fournir une protection raisonnable contre les interférences nuisibles dans une installation résidentielle. Cet équipement génère, utilise et peut émettre des fréquences radio et, s'il n'est pas installé et utilisé conformément aux instructions, il peut causer des interférences nuisibles aux communications radio. Cependant, il n'existe aucune garantie que des interférences ne se produiront pas dans une installation de type particulier. Si cet équipement provoque des interférences nuisibles à la réception de la radio ou de la télévision, pouvant être vérifié en mettant l'équipement hors tension, l'utilisateur est encouragé à essayer de corriger l'interférence par une ou plusieurs des mesures suivantes:

- Réorienter ou déplacer l'antenne de réception.
- Augmenter la distance entre l'équipement et le récepteur.
- Branchez l'appareil dans une prise d'un circuit électrique différent de celui auquel le récepteur est connecté.
- Consulter votre revendeur ou un technicien radio / TV pour de l'aide.

Utilisation des marques, marques déposées, et d'autres dénominations et symboles protégés

Ce manuel peut faire référence à des marques, marques déposées, et d'autres dénominations et symboles protégés de sociétés tierces non liés en aucune façon à StarTech.com. Ces références sont à titre indicatif seulement et ne constituent pas une approbation d'un produit ou service par StarTech.com, ou un endossement du/des produit(s) auquel ce manuel s'applique par la société tierce en question. Indépendamment de toute reconnaissance directe dans le corps de manuel, StarTech.com reconnaît que toutes les marques, marques déposées, marques de service, et autres symboles et/ou dénominations protégées contenues dans ce manuel et les documents connexes sont la propriété de leurs détenteurs respectifs.

Support Technique

La durée de vie des supports techniques StarTech.com est une partie intégrante de notre engagement pour fournir des solutions de pointe. Si vous avez besoin d'aide avec votre produit, visitez www.startech.com/support et accédez à notre gamme complète d'outils en ligne, de documentation et de téléchargements.

Informations sur la garantie

Ce produit est couvert par une garantie d'un an.

En outre, StarTech.com garantit ses produits contre les défauts de matériaux et de fabrication pour les périodes indiquées, suivant la date initiale d'achat. Pendant cette période, les produits peuvent être retournés pour réparation ou remplacement par des produits équivalents, à notre jugement. La garantie couvre les pièces et la main d'œuvre seulement. StarTech.com ne garantit pas ses produits contre tout défaut ou dommage résultant d'une mauvaise utilisation, abus, modification ou l'usure normale.

Limitation de responsabilité

En aucun cas la responsabilité de StarTech.com Ltd et StarTech.com USA LLP (ou leurs dirigeants, administrateurs, employés ou mandataires) ne pourra être engagée pour des dommages (directs ou indirects, spéciaux, punitifs, consécutifs ou non), perte de profits, perte d'exploitation, ou toute perte pécuniaire, résultant de ou lié à l'utilisation du produit dépassant le prix réel payé pour le produit. Certains états ne permettent pas l'exclusion ou la limitation des dommages fortuits ou consécutifs. Si ces lois s'appliquent, les limitations ou exclusions contenues dans cette déclaration ne peuvent pas s'appliquer à vous.