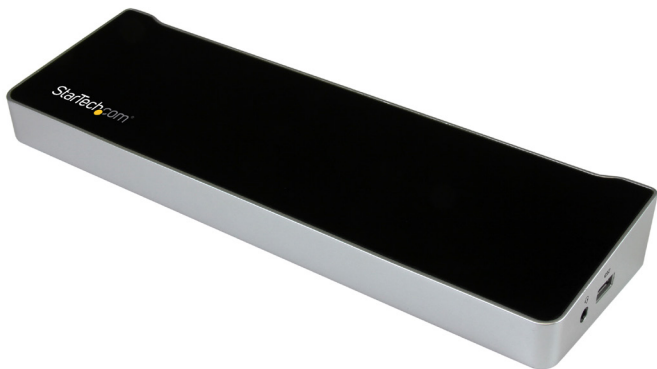


USB-C トリプル 4K モニター ノートパソコン ドック - 電力供給

DK30CH2DPPD
DK30CH2DPPDU



*実際の製品は写真と異なる場合があります。

FR: Guide de l'utilisateur - fr.startech.com

DE: Bedienungsanleitung - de.startech.com

ES: Guía del usuario - es.startech.com

NL: Gebruiksaanwijzing - nl.startech.com

PT: Guia do usuário - pt.startech.com

IT: Guida per l'uso - it.startech.com

本製品の最新情報、技術仕様、サポートについては、
www.StarTech.com/ をご覧ください。

FCC準拠ステートメント

本製品はFCC規則パート15のBクラスデジタルデバイスに対する制限を遵守しているかを確認する試験にて、その準拠が証明されています。これらの制限は、住居環境に設置された場合に有害な干渉から合理的に保護するために設計されています。本製品は無線周波数エネルギーを発生、使用、放出し、指示に従って取り付けられ、使用されなかった場合は、無線通信に有害な干渉を与える可能性があります。一方、特定の取り付け状況では、干渉が起きないという保証を致しかねます。本製品がラジオやテレビ電波の受信に有害な干渉を発生する場合(干渉の有無は、製品の電源を一度切り、改めて電源を入れることで確認できます)、次のいずれかまたは複数の方法を試すことにより、干渉を是正することをお勧めします:

- 受信アンテナの向きを変えるか、場所を変える。
- 製品と受信アンテナの距離を離す。
- 受信アンテナが接続されているコンセントとは異なる回路を使うコンセントに本製品を接続する。
- 販売店か実績のあるラジオ/テレビ技術者に問い合わせる。

本デバイスは、FCC規格Part 15に準拠しています。お使いの際には、次の注意事項をよくお読みください。(1) 本デバイスが有害な干渉を引き起こすことはありません。(2) 本デバイスは予想外の動作を引き起こす可能性のある干渉も含め、すべての干渉を受け入れなければなりません。

StarTech.comにより明示的に承認されていない変更もしくは改変を行った場合、本デバイスを操作するユーザー権限が無効になる恐れがあります。

カナダ産業省ステートメント

本クラスBデジタル装置はカナダのICES-003に準拠しています。

CAN ICES-3 (B)

商標、登録商標、その他法律で保護されている名称やシンボルの使用

本書は第三者企業の商標、登録商標、その他法律で保護されている名称やシンボルをウェブサイト上で使用する場合がありますが、これらは一切StarTech.comとは関係がありません。これらの使用は、お客様に製品内容を説明する目的でのみ行われており、StarTech.comによる当該製品やサービスの保証や、これら第三者企業による本書に記載される商品への保証を意味するものではありません。本書で直接的に肯定する表現があったとしても、StarTech.comは、本書で使用されるすべての商標、登録商標、サービスマーク、その他法律で保護される名称やシンボルは、それぞれの所有者に帰属することをここに認めます。HDMIはHDMI Licensing, LLCの登録商標です。Windowsは、米国および/またはその他の国のMicrosoft Corporationの登録商標または商標です。USB Type-C™およびUSB-C™は、USB Implementers Forumの商標です。

目次

はじめに	1
パッケージの内容	1
動作環境および使用条件	1
製品図	2
リアビュー	2
サイドビュー	2
USB 3.0 および USB 3.1 Gen 1 について	3
USB-C について	3
ドッキングステーションのインストール手順	3
ドッキングステーションの電源	3
ドッキングステーションにデバイスを接続する	4
ドライバのインストール手順	4
デバイスの充電	4
ディスプレイデバイスの設定	4
最大表示解像度	5
技術サポート	6
保証に関する情報	6

はじめに

パッケージの内容

- 1x USB-C™ ドッキングステーション
- 1x 内蔵 USB-C ホストケーブル
- 1x 電源アダプタ (北米/日本およびオーストラリア/ニュージーランドは DK30CH2DPPD) (EUおよびUKはDK30CH2DPPDU)
- 1x クイックスタートガイド

動作環境および使用条件

- 以下の要件を満たすホストノートパソコン
 - Windows® 10、8.1、8、7またはmacOS 10.12、10.11、10.10
 - 利用可能なUSB-Cポート

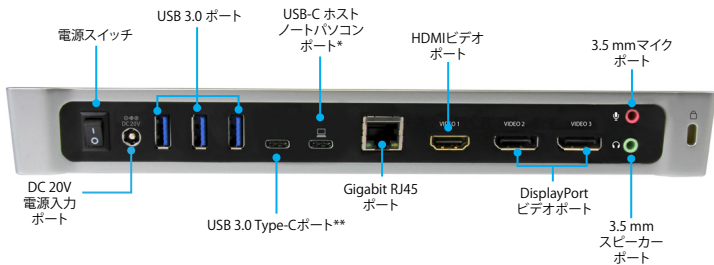
注意:

- オペレーティングシステム要件は変更される場合があります。最新のシステム要件については、www.StarTech.com/DK30CH2DPPD または www.StarTech.com/DK30CH2DPPDU をご覧ください。
 - すべてのUSB-CポートがUSB Type-C規格の全機能に対応しているわけではありません。ホストUSB-CポートがUSB Power DeliveryとDP altモードに対応しているか確認してください。
 - ドッキングステーションの機能を完全に活用するには、ホストUSB-CポートがUSB Power DeliveryとDP altモードに対応している必要があります。ドッキングステーションはホストノートパソコンのUSB Power Deliveryに対応していないUSB-Cポートとも接続できます (DP altモードには対応している必要があります)。ドッキングステーションに電力供給しないと、ホストノートパソコンにも電力供給できません。
 - 1x ケーブル付きHDMI®ディスプレイ
 - 2x ケーブル付きDisplayPortディスプレイ
- 注意:**4K x 2K 解像度を得るための4K対応ディスプレイ (4Kは4K x 2Kとも呼称されます)

製品図 サイドビュー



リアビュー



*USB-Cホストポートはコンピュータにのみ接続します（データ、DP altモード、USB電源供給に対応）

**USB 3.0 Type-Cポートは、周辺機器のみに接続します（USB-C機器に対応）

USB 3.0 および USB 3.1 Gen 1 について

USB 3.0 は USB 3.1 Gen 1 としても知られています。この接続規格の最大転送速度は 5 Gbps です。本マニュアルおよび StarTech.com の DK30CH2DPPD と DK30CH2DPPDU の解説 Web サイトにおいて USB 3.0 と記載されている場合、5 Gbps USB 3.1 Gen 1 規格のことを指します。

USB-C について

すべての USB-C ポートが USB Type-C™ 規格の全機能に対応しているわけではありません。一部のポートはデータ転送機能しかなく、USB を介したビデオまたは電源供給に対応していない場合もあります。

このドッキングステーションの全機能を使用するには、ホスト USB-C ポートが USB Power Delivery と DP alt モードに対応しているか確認してください。

ドッキングステーションのインストール手順

ドッキングステーションは、ノートパソコンの USB-C ポートに接続されると必要ドライバを自動的にインストールします。ドライバが自動インストールされる旨のプロンプトが表示されたら、画面の指示に従い、インストールを完了します。

ドライバは、Web サイト www.StarTech.com/DK30CH2DPPD または www.StarTech.com/DK30CH2DPPDU の **Support** タブからダウンロードすることもできます。

注意:

- アクティブなインターネット接続が必要です。
- ドライバのインストールには 10 秒ほどかかります。

ドッキングステーションの電源

ドッキングステーションの電源を入れると、USB-C Power Delivery を使用して USB-C ポートからノートパソコンに電力供給できます。ドッキングステーションはホストノートパソコンから電力供給を受けることはできません。そのため、電源アダプタを常にドッキングステーションに接続しておく必要があります。

1. お住まいの地域に適した電源コードを電源アダプタに接続します。
2. 電源アダプタを AC セント、次にドッキングステーションの **DC 20V IN** (電源入力) ポートに接続します。
3. USB-C ケーブルをホストノートパソコンの USB-C ポートとドッキングステーションの USB-C ホストポートに接続します。

注意: ノートパソコンに電力供給し充電するには、ノートパソコンの USB-C ポートが USB Power Delivery に対応している必要があります。

ドッキングステーションにデバイスを接続する

1. 周辺機器をドッキングステーションに接続します (例: USBデバイス、RJ 45ネットワークなど)。
2. 外部ディスプレイをドッキングステーションのビデオポートに接続します。ドッキングステーションには、1つのHDMIポート、2つのDisplayPortポートが搭載されています。

注意: USB 3.0ポートとUSB 3.0 Type-Cポートは標準USB 3.0スループットポートです。ドッキングステーションをホストノートパソコンに接続している場合、選択したデバイスに対しこれらのポートがトリクル充電を行います。

ドライバのインストール手順

ドッキングステーションは、ノートパソコンに接続されると必要ドライバを自動的にインストールします。以下の指示に従い、ドライバのインストールを完了します。

1. www.StarTech.com/DK30CH2DPPD または www.StarTech.com/DK30CH2DPPDU および **Support (サポート)** タブから最新のドライバをダウンロードします。
2. ダウンロードした圧縮ファイルのコンテンツを展開します。
3. 実行している Windows または macOS バージョン用のドライバをダブルクリックして、画面の指示に従ってインストールを完了します。

注意: コンピュータの再起動を促されたら、指示に従ってインストールを完了させてください。

デバイスの充電

デバイスを充電するには、ドッキングステーションの**USB急速充電ポート**に接続します。

注意:

側面のUSB 3.0ポートは、USB Battery Charging Specification Revision 1.2に準拠している接続デバイスのみを高速充電します。

ディスプレイデバイスの設定

複数のモニタを使用する場合は、お使いの Windows または Mac オペレーティングシステムでディスプレイ設定を調節してください。ノートパソコンハードウェアがデュアル外部ディスプレイに対応している必要があります。

注意:

- デバイスが側面の**USB急速充電ポート**にデバイスが接続されているときは、充電時にノートパソコンへ接続する必要はありません。
- 側面の**USB急速充電ポート**は、USB Battery Charging Specification Revision 1.2に準拠している接続デバイスのみを高速充電します。

最大表示解像度

接続したDisplayPortディスプレイが4Kに対応していれば、3840x2160p @60Hz または 4096x2160p @60Hzの解像度が得られます。

詳細な仕様やサポートしている解像度は、以下の最大表示解像度表を参照してください。

ビデオ出力	DisplayPort 最大解像度 - ポート1	DisplayPort 最大解像度 - ポート2	HDMI 最大解像度
DisplayPort 1のみ (ディスプレイ1台)	3840x2160p @60Hz または 4096x2160p @60Hz	該当なし	該当なし
DisplayPort 2のみ (ディスプレイ1台)	該当なし	3840x2160p @60Hz または 4096x2160p @60Hz	該当なし
HDMIのみ (ディスプレイ1台)	該当なし	該当なし	3840x2160p @30Hz または 4096x2160p @24Hz
DisplayPort 1 およびHDMI (ディスプレイ2台)	3840x2160p @60Hz または 4096x2160p @60Hz	該当なし	3840x2160p @30Hz または 4096x2160p @24Hz
DisplayPort 2 およびHDMI (ディスプレイ2台)	該当なし	3840x2160p @60Hz または 4096x2160p @60Hz	3840x2160p @30Hz または 4096x2160p @24Hz
DisplayPort 1 およびDisplayPort 2 (ディスプレイ2台)	3840x2160p @60Hz または 4096x2160p @60Hz	3840x2160p @60Hz または 4096x2160p @60Hz	該当なし
すべてのディスプレイ (DisplayPort 1、 DisplayPort 2、 HDMI)	3840x2160p @60Hz または 4096x2160p @60Hz	3840x2160p @60Hz または 4096x2160p @60Hz	3840x2160p @30Hz または 4096x2160p @24Hz

注意: お使いの接続モニタの構成や対応解像度によっては、ドッキングステーションが上述の仕様以下の低解像度ビデオに対応できる場合があります。

技術サポート

StarTech.comの永久無料技術サポートは、当社が業界屈指のソリューションを提供するという企業理念において不可欠な部分を構成しています。お使いの製品についてヘルプが必要な場合は、www.startech.com/support までアクセスしてください。当社では、お客様をサポートするためにオンラインツール、マニュアル、ダウンロード可能資料をご用意しています。

ドライバやソフトウェアに関する最新情報は www.startech.com/downloads でご確認ください

保証に関する情報

本製品は3年間保証が付いています。

StarTech.comは、資材や製造工程での欠陥に起因する商品を、新品購入日から、記載されている期間保証します。この期間中、これら商品は修理のために返品されるか、当社の裁量にて相当品と交換いたします。保証で適用されるのは、部品代と人件費のみです。StarTech.comは商品の誤用、乱雑な取り扱い、改造、その他通常の摩耗や破損に起因する欠陥や損傷に対して保証いたしかねます。

責任制限

StarTech.com Ltd. やStarTech.com USA LLP (またはその役員、幹部、従業員、または代理人) は、商品の使用に起因または関連するいかなる損害 (直接的、間接的、特別、懲罰的、偶発的、派生的、その他を問わず)、利益損失、事業機会損失、金銭的損失に対し、当該商品に対して支払われた金額を超えた一切の責任を負いかねます。一部の州では、偶発的または派生的損害に対する免責または限定的保証を認めていません。これらの法律が適用される場合は、本書に記載される責任制限や免責規定が適用されない場合があります。

見つけにくい製品が簡単に見つかります。StarTech.comでは、これが企業理念です。それは、お客様へのお約束です。

StarTech.comは、お客様が必要とするあらゆる接続用パーツを取り揃えたワンストップショップです。最新技術からレガシー製品、そしてこれらの新旧デバイスを一緒に使うためのあらゆるパーツ。当社はお客様のソリューションを接続するパーツを見つけるお手伝いをしています。

当社はお客様が必要なパーツを見つけるのを助け、世界中どこでも素早く配送します。当社の技術アドバイザーまでご連絡いただくか、当社のウェブサイトまでアクセスしていただくだけで、お客様が必要としている製品をすぐに提示します。

StarTech.comが提供しているすべての製品に関する詳細な情報は www.startech.com までアクセスでご確認ください。ウェブサイトだけの便利なツールをお使いいただけます。

StarTech.comは接続や技術パーツのISO 9001認証メーカーです。StarTech.comは1985年に創立し、米国、カナダ、イギリス、台湾に拠点を構え、世界中の市場でサービスを提供しています。