

ExpressCard eSata II Encastré à 1 Port – 34mm

ECESATA1



*Le produit actuel peut varier de la photos

DE: Bedienungsanleitung - de.startech.com

FR: Guide de l'utilisateur - fr.startech.com

ES: Guía del usuario - es.startech.com

IT: Guida per l'uso - it.startech.com

NL: Gebruiksaanwijzing - nl.startech.com

PT: Guia do usuário - pt.startech.com

Pour les informations les plus récentes, veuillez visiter www.startech.com

Déclaration de conformité FCC

Cet équipement a été testé et déclaré conforme en tant que dispositif numérique de classe B, conformément à la section 15 des règles FCC. Ces limites sont conçues pour fournir une protection raisonnable contre les interférences nuisibles dans une installation résidentielle. Cet équipement génère, utilise et peut émettre des fréquences radio et, s'il n'est pas installé et utilisé conformément aux instructions, il peut causer des interférences nuisibles aux communications radio. Cependant, il n'existe aucune garantie que des interférences ne se produiront pas dans une installation de type particulier. Si cet équipement provoque des interférences nuisibles à la réception de la radio ou de la télévision, pouvant être vérifié en mettant l'équipement hors tension, l'utilisateur est encouragé à essayer de corriger l'interférence par une ou plusieurs des mesures suivantes:

- Réorienter ou déplacer l'antenne de réception.
- Augmenter la distance entre l'équipement et le récepteur.
- Branchez l'appareil dans une prise d'un circuit électrique différent de celui auquel le récepteur est connecté.
- Consulter votre revendeur ou un technicien radio / TV pour de l'aide.

Utilisation des marques, marques déposées, et d'autres dénominations et symboles protégés

Ce manuel peut faire référence à des marques, marques déposées, et d'autres dénominations et symboles protégés de sociétés tierces non liés en aucune façon à StarTech.com. Ces références sont à titre indicatif seulement et ne constituent pas une approbation d'un produit ou service par StarTech.com, ou un endossement du/des produit(s) auquel ce manuel s'applique par la société tierce en question. Indépendamment de toute reconnaissance directe dans le corps de manuel, StarTech.com reconnaît que toutes les marques, marques déposées, marques de service, et autres symboles et/ou dénominations protégées contenus dans ce manuel et les documents connexes sont la propriété de leurs détenteurs respectifs.

Table des Matières

Introduction	1
Contenu de l'Emballage	1
Configuration Requise.....	1
Installation	2
Installation du Matériel	2
Installation du Logiciel	2
Vérification de l'Installation.....	3
Spécifications	4
Support Technique	5
Informations sur la Garantie	5

Introduction

L'adaptateur ExpressCard eSATA 1-Port StarTech.com permet aux utilisateurs d'ordinateur portable ou d'ordinateur de petit facteur de forme de profiter des capacités haute performance de stockage externe eSATA avec des taux de transfert de données allant jusqu'à 3 Gbps, ainsi qu'une prise en charge multiplicateur de ports avec commutation pour connecter plusieurs disques durs externes à un ordinateur hôte PC ou notebook Mac via une seule connexion eSATA.

Contenu de l'Emballage

- 1 x Carte adaptateur ECESATA1
- 1 x CD Pilote
- 1 x Manuel d'Instruction

Configuration Requisite

- Processeur compatible Pentium® 4 ou supérieur
- Emplacement ExpressCard Disponible
- Microsoft® Windows® 2000/XP/Server 2003/Vista/7 (32/64-bit),
ou Apple® Mac OS® 10.4.x/10.5.x

Installation

Installation du Matériel

L'adaptateur ExpressCard se glissera simplement dans un emplacement ExpressCard de n'importe quel système compatible. Poussez la carte au fond, jusqu'à ce qu'elle 'clique' et que sa position soit verrouillée. Pour éjecter la carte, il suffit de pousser la carte dans la fente de nouveau jusqu'à ce qu'elle clique, puis de la relâcher et elle sera alors automatiquement éjectée de la fente.

NOTE: Certains emplacements ExpressCard/54 ne fixent pas fermement une carte ExpressCard/34, un stabilisateur 34mm à 54mm peut donc être nécessaire (**ID StarTech.com** : ECBRACKET).

Installation du Logiciel

Windows 2000/XP/Server 2003

1. Après l'installation du matériel, Windows détectera la carte, et une boîte de dialogue nommée Assistant Ajout de nouveau matériel s'affichera sur l'écran.
2. Une fois que l'Assistant de Nouveau matériel détecté s'affiche sur l'écran, insérez le CD dans votre lecteur CD-ROM. Si vous êtes invité à vous connecter à Windows Update, veuillez sélectionner l'option "Non, pas cette fois" et cliquez sur "Suivant".
3. Sélectionnez l'option "Installer les pilotes automatiquement (recommandé)" puis cliquez sur "Suivant".
4. Windows devrait maintenant commencer à rechercher les pilotes sur le CD. Une fois que ce sera terminé, cliquez sur "Terminer".

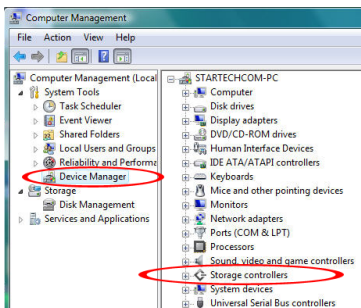
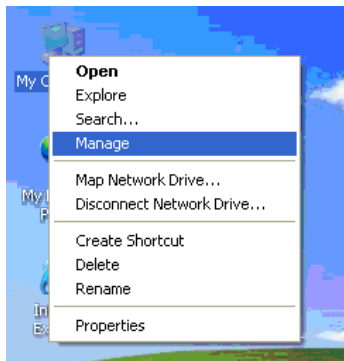
Windows Vista/7

1. Lorsque la fenêtre Nouveau matériel détecté s'affiche sur l'écran, cliquez sur l'option "Localiser et installer le logiciel pilote (recommandé)". Si vous êtes invité à rechercher en ligne, sélectionnez l'option "Ne pas rechercher en ligne".
2. Lorsque vous êtes invité à insérer le disque, insérez dans votre lecteur CD-ROM le CD de pilotes fourni avec la carte et Windows va automatiquement procéder à la fouille du CD.
3. Si une fenêtre de dialogue Sécurité Windows apparaît, cliquez sur "Installer ce pilote quand même" pour continuer.
4. Une fois le pilote installé, cliquez sur le bouton "Fermer".

Vérification de l'Installation

Windows 2000/XP/Server 2003/Vista/7

A partir du bureau principal, faites un clic droit sur "Poste de travail" ("Ordinateur" dans Vista), puis sélectionnez Gérer. Dans la fenêtre Gestion de l'ordinateur, sélectionnez Gestionnaire de périphériques dans le panneau gauche de la fenêtre.



*photos/screenshots pour la référence seulement

Double-cliquez sur l'option "Contrôleurs SCSI et RAID" ("Contrôleurs de Stockage" dans Vista). Il devrait y avoir un dispositif listée contenant "Silicon Image Sil3132" ou quelque chose de similaire dans son nom.

Spécifications

Interface Bus	ExpressCard 1.0a
Spécification SATA	Compatible Révision 2.0 (3Gb/s) et 1.0 (1.5Gb/s) SATA
Chipset	Silicon Image Sil3132
Facteur de Forme	ExpressCard/34 (34mm)
Connecteurs Externes	1 x eSATA 7-broches
Support Multiplicateur de Port	Oui
Support LBA	48-bit
Systèmes d'Exploitation Compatibles	Windows 2000/XP/Server 2003/Vista/7 (32/64-bit), Mac OS 10.4.x/10.5.x

Support Technique

La durée de vie des supports techniques StarTech.com est une partie intégrante de notre engagement pour fournir des solutions de pointe. Si vous avez besoin d'aide avec votre produit, visitez www.startech.com/support et accédez à notre gamme complète d'outils en ligne, de documentation et de téléchargements.

Pour les derniers pilotes/logiciels, veuillez visiter www.startech.com/downloads

Informations sur la Garantie

Ce produit est couvert par une garantie de deux ans.

En outre, StarTech.com garantit ses produits contre les défauts de matériaux et de fabrication pour les périodes indiquées, suivant la date initiale d'achat. Pendant cette période, les produits peuvent être retournés pour réparation ou remplacement par des produits équivalents, à notre jugement. La garantie couvre les pièces et la main d'œuvre seulement. StarTech.com ne garantit pas ses produits contre tout défaut ou dommage résultant d'une mauvaise utilisation, abus, modification ou l'usure normale.

Limitation de Responsabilité

En aucun cas la responsabilité de StarTech.com Ltd et StarTech.com USA LLP (ou leurs dirigeants, administrateurs, employés ou mandataires) ne pourra être engagée pour des dommages (directs ou indirects, spéciaux, punitifs, consécutifs ou non), perte de profits, perte d'exploitation, ou toute perte pécuniaire, résultant de ou lié à l'utilisation du produit dépassant le prix réel payé pour le produit. Certains états ne permettent pas l'exclusion ou la limitation des dommages fortuits ou consécutifs. Si ces lois s'appliquent, les limitations ou exclusions contenues dans cette déclaration ne peuvent pas s'appliquer à vous.

Hard-to-find made easy. à StarTech.com, ce n'est pas un slogan. C'est une promesse.

StarTech.com est votre source unique pour chaque partie de connectivité dont vous avez besoin. De la dernière technologie pour les produits existants - et toutes les pièces qui relient l'ancien au nouveau - nous pouvons vous aider à trouver les pièces qui relient vos solutions.

Nous rendons facile le fait de localiser les pièces, et nous les livrons rapidement partout où elles doivent aller. Il suffit de parler à l'un de nos conseillers techniques ou de visiter notre site Web. Vous serez connecté en un rien de temps aux produits dont vous avez besoin.

Visitez www.startech.com pour des informations complètes sur tous les produits StarTech.com et d'accéder à des ressources exclusives et gain de temps des outils.

StarTech.com est un fabricant de pièces de connectivité et de technologie certifié ISO 9001. StarTech.com a été fondé en 1985 et exerce ses activités aux Etats-Unis, au Canada, au Royaume-Uni et à Taïwan, desservant un marché mondial.