

Carte SuperSpeed USB 3.0 ExpressCard 2 Ports

ECUSB3S22



*Le produit actuel peut varier des photos

DE: Bedienungsanleitung - de.startech.com

FR: Guide de l'utilisateur - fr.startech.com

ES: Guía del usuario - es.startech.com

IT: Guida per l'uso - it.startech.com

NL: Gebruiksaanwijzing - nl.startech.com

PT: Guia do usuário - pt.startech.com

For the most up-to-date information, please visit: www.startech.com

Déclaration de Conformité FCC

Cet équipement a été testé et déclaré conforme en tant que dispositif numérique de classe B, conformément à la section 15 des règles FCC. Ces limites sont conçues pour fournir une protection raisonnable contre les interférences nuisibles dans une installation résidentielle. Cet équipement génère, utilise et peut émettre des fréquences radio et, s'il n'est pas installé et utilisé conformément aux instructions, il peut causer des interférences nuisibles aux communications radio. Cependant, il n'existe aucune garantie que des interférences ne se produiront pas dans une installation de type particulier. Si cet équipement provoque des interférences nuisibles à la réception de la radio ou de la télévision, pouvant être vérifié en mettant l'équipement hors tension, l'utilisateur est encouragé à essayer de corriger l'interférence par une ou plusieurs des mesures suivantes :

- Réorienter ou déplacer l'antenne de réception.
- Augmenter la distance entre l'équipement et le récepteur.
- Branchez l'appareil dans une prise d'un circuit électrique différent de celui auquel le récepteur est connecté.
- Consulter votre revendeur ou un technicien radio / TV pour de l'aide.

Utilisation des Marques, Marques Déposées, et d'autres Dénominations et Symboles Protégés

Ce manuel peut faire référence à des marques, marques déposées, et d'autres dénominations et symboles protégés de sociétés tierces non liés en aucune façon à StarTech.com. Ces références sont à titre indicatif seulement et ne constituent pas une approbation d'un produit ou service par StarTech.com, ou un endossement du/des produit(s) auquel ce manuel s'applique par la société tierce en question. Indépendamment de toute reconnaissance directe dans le corps de manuel, StarTech.com reconnaît que toutes les marques, marques déposées, marques de service, et autres symboles et/ou dénominations protégées contenus dans ce manuel et les documents connexes sont la propriété de leurs détenteurs respectifs.

Table of Contents

Introduction	1
Contenu de l'Emballage	1
Configuration Requise.....	1
Installation	2
Installation du Matériel	2
Installation du Pilote	2
Vérification de l'Installation.....	3
Spécifications	4
Support Technique	5
Informations sur la Garantie	5

Introduction

La Carte ExpressCard USB 3.0 2-Ports ECUSB3S22 ajoute 2 ports SuperSpeed USB 3.0 à un système informatique compatible ExpressCard, en utilisant un facteur de forme 34mm qui s'adapte dans les emplacements 34mm et 54mm, avec les ports montés côte à côte pour rendre l'accès facile.

L'USB 3.0 prend en charge des taux de transfert de données allant jusqu'à 5 Gbps (10x plus rapide que l'USB 2.0) et est en mesure de fournir plus de puissance par port, afin d'aider à soutenir plus rapidement les dispositifs les plus puissants. En outre, cet adaptateur ExpressCard est rétrocompatible avec la technologie USB 2.0/1.x, de sorte que tous vos périphériques existants continueront de fonctionner.

Contenu de l'Emballage

- 1 x Carte ExpressCard USB 3.0
- 1 x Câble d'Alimentation USB
- 1 x CD Pilote
- 1 x Manuel d'Instruction

Configuration Requisite

- Ordinateur compatible ExpressCard avec emplacement ExpressCard disponible
- Microsoft® Windows® XP/Server 2003/Vista/Server 2008 R2/7 (32/64-bit)

Installation

Installation du Matériel

L'adaptateur ExpressCard glissera simplement dans l'emplacement ExpressCard de n'importe quel système compatible. Poussez la carte tout du long, jusqu'à entendre un 'clac' et qu'elle soit en place. Pour éjecter la carte, il suffit de pousser la carte dans la fente jusqu'au 'clac', puis de la relâcher et elle sera alors automatiquement éjectée de la fente.

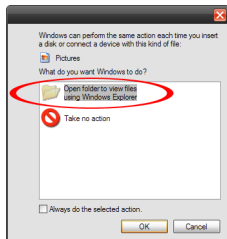
NOTE: Certains emplacements ExpressCard/54 ne tiennent pas fermement une carte ExpressCard/34 de sorte que le support stabilisateur 34mm à 54mm pourrait être nécessaire (ID StarTech.com : ECBRACKET).

OPTIONNEL : Pour certains périphériques USB haute puissance, une puissance supplémentaire peut être nécessaire à partir du port USB. Une prise d'alimentation est fournie pour connecter le câble USB vers une Alimentation DC ou un adaptateur d'alimentation externe (non inclus), afin d'aider à soutenir de tels dispositifs.

Installation du Pilote

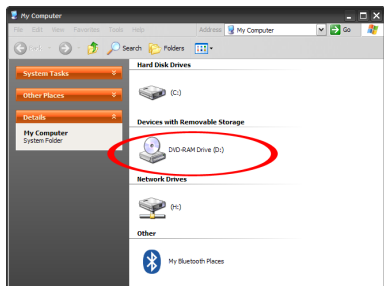
Windows XP/Server 2003/Vista/7

1. Une fois que l'ordinateur a démarré et que le système d'exploitation est complètement chargé, insérez le CD de pilotes fourni dans le lecteur CD/DVD de l'ordinateur.
2. L'Autorun (exécution automatique) devrait vous donner la possibilité de parcourir les fichiers sur le CD ou d'ouvrir automatiquement le CD.



*photos/screenshots are for reference only

Si l'Autorun ne démarre pas, Allez dans "Poste de travail" et accédez au lecteur de CD/DVD dans lequel se trouve le CD.

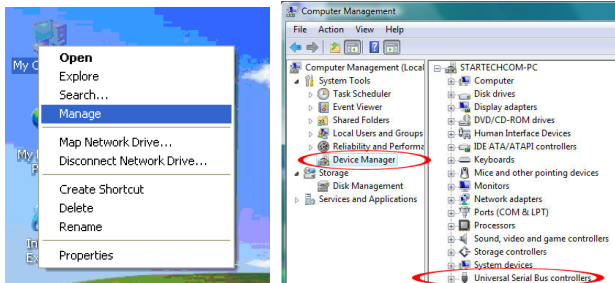


3. Exécutez le fichier "setup.exe" situé dans "NEC 7202". Suivez les instructions à l'écran pour terminer l'installation du pilote.

Vérification de l'Installation

Windows XP/Server 2003/Vista/7

A partir du bureau principal, faites clic-droit sur "Poste de travail" ("Computer" dans Vista/7), puis sélectionnez Gérer. Dans la fenêtre Gestion de l'ordinateur, sélectionnez Gestionnaire de périphériques dans le panneau gauche de la fenêtre.



Dans le Gestionnaire de périphériques, sous la catégorie "Universal Serial Bus Controllers", vous devriez voir les nouvelles entrées pour la carte contrôleur USB 3.0.

Spécifications

Interface Hôte	ExpressCard 2.0
Facteur de Forme	ExpressCard/34 (34mm)
ID Chipset	NEC 720200
Connecteurs	2 x USB 3.0 type A femelle
Taux de Transfert de Données Maximum	USB 3.0 : 5 Gbps
Température de Fonctionnement	0°C ~ 50°C
Température de Stockage	-20°C ~ 150°C
Dimensions	115.0mm x 34.0mm x 13.0mm
Poids	32g

Support Technique

La durée de vie des supports techniques StarTech.com est une partie intégrante de notre engagement pour fournir des solutions de pointe. Si vous avez besoin d'aide avec votre produit, visitez www.startech.com/support et accédez à notre gamme complète d'outils en ligne, de documentation et de téléchargements.

Pour les derniers pilotes/logiciels, veuillez visiter www.startech.com/downloads

Informations sur la Garantie

Ce produit est couvert par une garantie à vie.

En outre, StarTech.com garantit ses produits contre les défauts de matériaux et de fabrication pour les périodes indiquées, suivant la date initiale d'achat. Pendant cette période, les produits peuvent être retournés pour réparation ou remplacement par des produits équivalents, à notre jugement. La garantie couvre les pièces et la main d'œuvre seulement. StarTech.com ne garantit pas ses produits contre tout défaut ou dommage résultant d'une mauvaise utilisation, abus, modification ou l'usure normale.

Limitation de Responsabilité

En aucun cas la responsabilité de StarTech.com Ltd et StarTech.com USA LLP (ou leurs dirigeants, administrateurs, employés ou mandataires) ne pourra être engagée pour des dommages (directs ou indirects, spéciaux, punitifs, consécutifs ou non), perte de profits, perte d'exploitation, ou toute perte pécuniaire, résultant de ou lié à l'utilisation du produit dépassant le prix réel payé pour le produit. Certains états ne permettent pas l'exclusion ou la limitation des dommages fortuits ou consécutifs. Si ces lois s'appliquent, les limitations ou exclusions contenues dans cette déclaration ne peuvent pas s'appliquer à vous.

Hard-to-find made easy. À StarTech.com, ce n'est pas un slogan. C'est une promesse.

StarTech.com est votre source unique pour chaque partie de connectivité dont vous avez besoin. à partir de la dernière technologie pour les produits existants - et toutes les pièces qui relient l'ancien au nouveau - nous pouvons vous aider à trouver les pièces qui relient vos solutions.

Nous rendons facile le fait de localiser les pièces, et nous les livrons rapidement partout où elles doivent aller. Il suffit de parler à l'un de nos conseillers techniques ou de visiter notre site Web. Vous serez connecté en un rien de temps aux produits dont vous avez besoin.

Visitez www.startech.com pour des informations complètes sur tous les produits StarTech.com et pour accéder à des ressources exclusives et des outils de gain de temps.

StarTech.com est un fabricant de pièces de connectivité et de technologie certifié ISO 9001. StarTech.com a été fondé en 1985 et exerce ses activités aux Etats-Unis, au Canada, au Royaume-Uni et à Taïwan, desservant un marché mondial.

Hard-to-find made easy. At StarTech.com, that isn't a slogan. It's a promise.

StarTech.com is your one-stop source for every connectivity part you need. From the latest technology to legacy products — and all the parts that bridge the old and new — we can help you find the parts that connect your solutions.

We make it easy to locate the parts, and we quickly deliver them wherever they need to go. Just talk to one of our tech advisors or visit our website. You'll be connected to the products you need in no time.

Visit www.startech.com for complete information on all StarTech.com products and to access exclusive resources and time-saving tools.

StarTech.com is an ISO 9001 Registered manufacturer of connectivity and technology parts. StarTech.com was founded in 1985 and has operations in the United States, Canada, the United Kingdom and Taiwan servicing a worldwide market.