

Adaptateur USB vers 1 port Série RS232 avec Isolation 5 kV et protection DES (ESD) de 15 kV

ICUSB232IS



*Le produit actuel peut varier de la photos

DE: Bedienungsanleitung - de.startech.com

FR: Guide de l'utilisateur - fr.startech.com

ES: Guía del usuario - es.startech.com

IT: Guida per l'uso - it.startech.com

NL: Gebruiksaanwijzing - nl.startech.com

PT: Guia do usuário - pt.startech.com

Pour les informations les plus récentes, veuillez visiter www.startech.com

Déclaration de conformité FCC

Cet équipement a été testé et déclaré conforme en tant que dispositif numérique de classe B, conformément à la section 15 des règles FCC. Ces limites sont conçues pour fournir une protection raisonnable contre les interférences nuisibles dans une installation résidentielle. Cet équipement génère, utilise et peut émettre des fréquences radio et, s'il n'est pas installé et utilisé conformément aux instructions, il peut causer des interférences nuisibles aux communications radio. Cependant, il n'existe aucune garantie que des interférences ne se produiront pas dans une installation de type particulier. Si cet équipement provoque des interférences nuisibles à la réception de la radio ou de la télévision, pouvant être vérifié en mettant l'équipement hors tension, l'utilisateur est encouragé à essayer de corriger l'interférence par une ou plusieurs des mesures suivantes:

- Réorienter ou déplacer l'antenne de réception.
- Augmenter la distance entre l'équipement et le récepteur.
- Branchez l'appareil dans une prise d'un circuit électrique différent de celui auquel le récepteur est connecté.
- Consulter votre revendeur ou un technicien radio / TV pour de l'aide.

Utilisation des marques, marques déposées, et d'autres dénominations et symboles protégés

Ce manuel peut faire référence à des marques, marques déposées, et d'autres dénominations et symboles protégés de sociétés tierces non liés en aucune façon à StarTech.com. Ces références sont à titre indicatif seulement et ne constituent pas une approbation d'un produit ou service par StarTech.com, ou un endossement du/des produit(s) auquel ce manuel s'applique par la société tierce en question. Indépendamment de toute reconnaissance directe dans le corps de manuel, StarTech.com reconnaît que toutes les marques, marques déposées, marques de service, et autres symboles et/ou dénominations protégées contenus dans ce manuel et les documents connexes sont la propriété de leurs détenteurs respectifs.

Table des Matières

Présentation du produit.....	1
Vue de Face	1
Vue d'arrière.....	1
Brochage RS232.....	1
Introduction	2
Contenu de l'Emballage	2
Configuration Requise.....	2
Installation	3
Installation du Support (bracket) Rail DIN	3
Installation du Logiciel.....	3
Vérification de l'installation	6
Spécifications.....	8
Support Technique.....	9
Informations sur la Garantie	9

Présentation du produit

Vue de Face



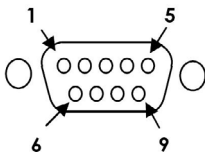
Connecteur Mini USB B
femelle (5 broches)

Vue d'arrière



Connecteur DB9 Mâle
(9 broches ; Sub-D)

Brochage RS232



Broche #1	DCD	Broche #6	DSR
Broche #2	RXD	Broche #7	RTS
Broche #3	TXD	Broche #8	CTS
Broche #4	DTR	Broche #9	RI
Broche #5	GND		

Introduction

Ajoute un port série RS232 isolé avec protection DES (ESD) via un port USB - Pour montage sur Rail DIN.

Contenu de l'Emballage

- 1x Adaptateur Série vers USB
- 1x Support (bracket) Rail DIN.
- 1x Câble USB 1m.
- 1x Pilote CD.
- 1x Mode d'emploi.

Configuration Requisite

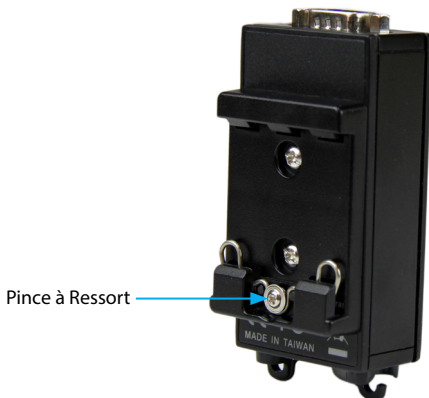
- Port USB disponible.

Installation

Installation du Support (bracket) Rail DIN

Si vous êtes en train de monter l'ICUSB232IS sur un Rail DIN, vous devrez d'abord fixer à l'appareil, le support du Rail DIN (inclus dans l'emballage). Notez que la partie de pince à ressort du support, doit être en bas.

1. Tenez l'appareil d'ICUSB232IS avec le port USB vers le bas et en alignant les trous de vis. Placez le support rail DIN à l'arrière de l'appareil.
2. Insérez et serrez les 2 vis (inclus dans l'emballage).



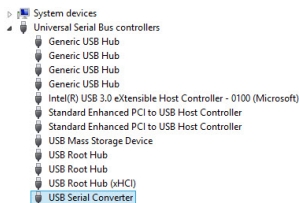
Installation du Logiciel

Windows

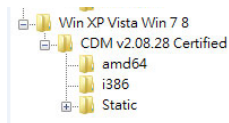
1. Lors du démarrage de Windows, si la boîte de dialogue *Assistant Matériel détecté* s'affiche sur l'écran, annuler / fermer la fenêtre et insérez, dans le Lecteur de CD / DVD de l'ordinateur, le CD (inclus dans l'emballage).
2. Ouvrez le *Gestionnaire de périphériques* en cliquant-droit sur **Poste de travail**, puis sélectionnez **Gérer**. Dans la nouvelle fenêtre *Gestion de l'ordinateur*, sélectionnez,

dans le panneau gauche, **Gestionnaire de périphériques** (Pour Windows 8, ouvrez le **Panneau de configuration** et sélectionnez **Gestionnaire de périphériques**).

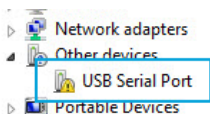
3. Développez la section *Universal Serial Bus Controllers* (*Contrôleur de bus USB*) et faites un clic droit sur le nouveau périphérique détecté "USB Serial Converter" ("Convertisseur Série USB").



4. Sélectionnez **Mettre à jour le pilote Logiciel**, pour faire démarre l'*Assistant Mise à jour de pilotes de périphériques matériels*.
5. Sur la fenêtre *Comment voulez-vous rechercher le pilote logiciel ?*, cliquez sur **Rechercher un pilote logiciel sur mon ordinateur**.
6. Cliquez sur le bouton **Parcourir** et accédez à votre lecteur de CD / DVD, puis, accédez dans le dossier "Win XP Vista Win 7 8".

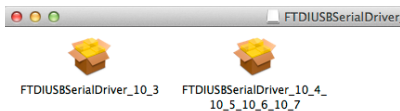


7. Selon le système d'exploitation que vous utilisez, sélectionnez le dossier approprié, 32 (i386) ou 64 bits (amd64). Puis, cliquez sur **Suivant** pour installer les pilotes.
8. Répétez les étapes 4 à 7 pour l'appareil "USB Serial Port" ("Port Série USB"), situé dans la section *Other Devices* (*Autres Périphériques*).

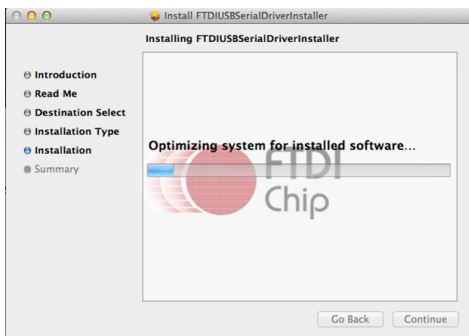


Mac OS

1. Connectez l'adaptateur série USB à un port USB disponible.
2. Insérez le CD (fourni dans l'emballage), dans votre lecteur de DVD / CD-ROM.
3. Accédez au dossier du système d'exploitation Mac.
4. Montez le fichier **FTDIUSBSerialDriver_v2_2_18.dmg**, puis, exécutez le fichier d'application **FTDIUSBSerialDriver.pkg**, approprié pour la version de Mac OS que vous utilisez.



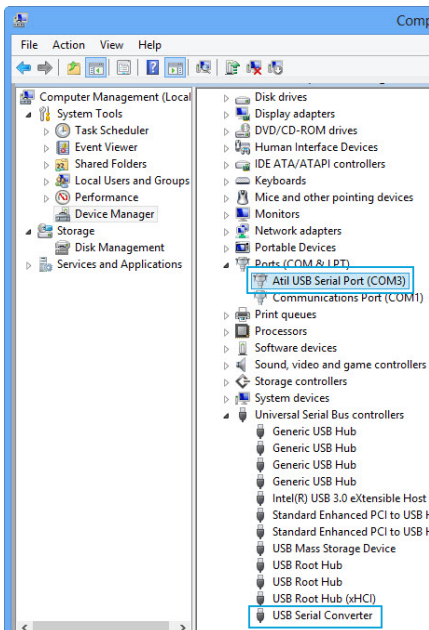
5. Suivez les instructions à l'écran pour terminer l'installation.



REMARQUE : Une fois l'installation a terminée, vous pouvez être invité à redémarrer.

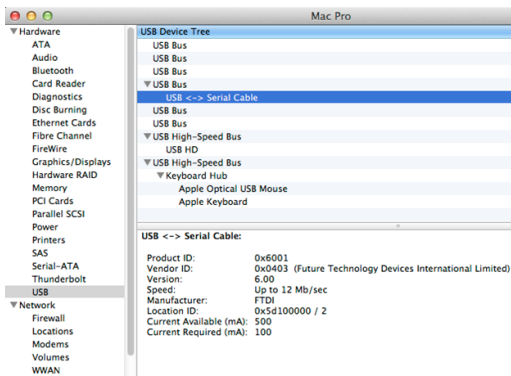
Vérification de l'installation

1. Ouvrez le *Gestionnaire de périphériques* en cliquant-droit sur **Poste de travail**, puis sélectionnez **Gérer**. Dans la nouvelle fenêtre **Gestion de l'ordinateur**, sélectionnez, dans le panneau gauche, **Gestionnaire de périphériques** (Pour Windows 8, ouvrez le **Panneau de configuration** et sélectionnez **Gestionnaire de périphériques**).
2. Développez les sections *Universal Serial Bus Controllers* (*Contrôleur de bus USB*) et *Ports (COM et LPT)*. Sur une installation réussie vous devriez voir, dans la section Ports (COM et LPT), sans aucun point d'exclamation ou points d'interrogation, 1 périphérique *Atil USB Serial Port (COMx)*, et 1 périphérique convertisseur Série USB, dans la section Contrôleur de bus USB (Universal Serial Bus Controllers).



Système d'exploitation MAC

1. Ouvrez les Informations Système en cliquant sur le symbole Apple dans le coin supérieur gauche, sélectionnez **À propos de ce Mac**, puis sélectionnez **Rapport système**.
2. Développez la section "Hardware" ("Matériel") et cliquez sur "USB" dans la colonne de gauche. Avec l'adaptateur connecté, vous devriez voir le périphérique suivant dans la liste.



Spécifications

Interface Hôte	USB 2.0
ID du chipset	FTDI - FT232RL
Ports externes	1x Connecteur DB9 Mâle (9 broches ; Sub-D) 1x Connecteur Mini USB B femelle (5 broches)
Protocoles pris en charge	RS-232
Débit en bauds maximal	921.6 Kb/s
Bits de données	7, 8
Parité	Paire, Impaire, Mark, Space, Aucune
Bits d'arrêt	1, 2
Isolation	5 kV
Protection DES	15 kV
Température de fonctionnement	-30°C vers 75°C
Température de stockage	-40°C vers 85°C
Humidité	Humidité relative de 5~95 % (Sans condensation)
Dimensions	42 x 93 x 22 mm
Poids	25g
Systèmes d'exploitation compatibles	Windows® 8 (32/64bit), 7 (32/64), Vista(32/64), XP(32/64), 2000, CE(4.2, 5.2) Windows® Server 2008 R2, 2003(32/64) Mac OS 10.x (testé jusqu'à la version 10.8), 9.x Linux 2.6.x, 2.4.x.

Support Technique

La durée de vie des supports techniques StarTech.com est une partie intégrante de notre engagement pour fournir des solutions de pointe. Si vous avez besoin d'aide avec votre produit, visitez www.startech.com/support et accédez à notre gamme complète d'outils en ligne, de documentation et de téléchargements.

Pour les derniers pilotes/logiciels, veuillez visiter www.startech.com/downloads

Informations sur la Garantie

Ce produit est couvert par une garantie de deux ans.

En outre, StarTech.com garantit ses produits contre les défauts de matériaux et de fabrication pour les périodes indiquées, suivant la date initiale d'achat. Pendant cette période, les produits peuvent être retournés pour réparation ou remplacement par des produits équivalents, à notre jugement. La garantie couvre les pièces et la main d'œuvre seulement. StarTech.com ne garantit pas ses produits contre tout défaut ou dommage résultant d'une mauvaise utilisation, abus, modification ou l'usure normale.

Limitation de Responsabilité

En aucun cas la responsabilité de StarTech.com Ltd et StarTech.com USA LLP (ou leurs dirigeants, administrateurs, employés ou mandataires) ne pourra être engagée pour des dommages (directs ou indirects, spéciaux, punitifs, consécutifs ou non), perte de profits, perte d'exploitation, ou toute perte pécuniaire, résultant de ou lié à l'utilisation du produit dépassant le prix réel payé pour le produit. Certains états ne permettent pas l'exclusion ou la limitation des dommages fortuits ou consécutifs. Si ces lois s'appliquent, les limitations ou exclusions contenues dans cette déclaration ne peuvent pas s'appliquer à vous.

Hard-to-find made easy. à StarTech.com, ce n'est pas un slogan. C'est une promesse.

StarTech.com est votre source unique pour chaque partie de connectivité dont vous avez besoin. De la dernière technologie pour les produits existants - et toutes les pièces qui relient l'ancien au nouveau - nous pouvons vous aider à trouver les pièces qui relient vos solutions.

Nous rendons facile le fait de localiser les pièces, et nous les livrons rapidement partout où elles doivent aller. Il suffit de parler à l'un de nos conseillers techniques ou de visiter notre site Web. Vous serez connecté en un rien de temps aux produits dont vous avez besoin.

Visitez www.startech.com pour des informations complètes sur tous les produits StarTech.com et d'accéder à des ressources exclusives et gain de temps des outils.

StarTech.com est un fabricant de pièces de connectivité et de technologie certifié ISO 9001. StarTech.com a été fondé en 1985 et exerce ses activités aux Etats-Unis, au Canada, au Royaume-Uni et à Taiwan, desservant un marché mondial.