

2/4/8 ポートUSB - シリアルアダプタハブ (COM 記録機能付き)

ICUSB2322I

ICUSB2324I

ICUSB2328I



*写真はICUSB2322I

DE: Bedienungsanleitung - de.startech.com

FR: Guide de l'utilisateur - fr.startech.com

ES: Guía del usuario - es.startech.com

IT: Guida per l'uso - it.startech.com

NL: Gebruiksaanwijzing - nl.startech.com

PT: Guia do usuário - pt.startech.com

最新の情報はwww.startech.comでご確認ください

FCC 準拠ステートメント

本製品はFCC規則パート15のB クラスデジタルデバイスに対する制限を遵守しているかを確認する試験にて、その準拠が証明されています。これらの制限は、住居環境に設置された場合に有害な干渉から合理的に保護するために設計されています。本製品は無線周波数エネルギーを発生、使用、放出し、指示に従って取り付けられ、使用されなかった場合は、無線通信に有害な干渉を与える可能性があります。一方、特定の取り付け状況では、干渉が起きないという保証を致しかねます。本製品がラジオやテレビ電波の受信に有害な干渉を発生する場合(干渉の有無は、製品の電源を一度切り、改めて電源を入れることで確認できます)、次のいずれかまたは複数の方法を試すことにより、干渉を是正することをお勧めします:

- 受信アンテナの向きを変えるか、場所を変える。
- 製品と受信アンテナの距離を離す。
- 受信アンテナが接続されているコンセントとは異なる回路を使うコンセントに本製品を接続する。
- 販売店が実績のあるラジオ/テレビ技術者に問い合わせる。

商標、登録商標、その他法律で保護されている名称やシンボルの使用

本書は第三者企業の商標、登録商標、その他法律で保護されている名称やシンボルをウェブサイト上で使用する場合がありますが、これらは一切 StarTech.com とは関係がありません。これらの使用は、お客様に製品内容を説明する目的でのみ行われており、StarTech.com による当該製品やサービスの保証や、これら第三者企業による本書に記載される商品への保証を意味するものではありません。本書で直接的に肯定する表現があったとしても、StarTech.com は、本書で使用されるすべての商標、登録商標、サービスマーク、その他法律で保護される名称やシンボルは、それぞれの所有者に帰属することをここに認めます。

目次

はじめに	1
付属品	1
動作環境	1
ICUSB2322I	2
フロント	2
リア	2
ICUSB2324I	3
フロント	3
リア	3
ICUSB2328I	4
フロント	4
リア	4
インストール手順	5
ハードウェアインストール手順	5
Windows 2000/ XP/ Server 2003	5
Windows Vista/ 7 / 8 / Server 2008 R2	6
インストールの確認	7
Windows 2000/ XP/ Vista/ 7 / 8	7
ピン配列	7
技術仕様	8
技術サポート	9
保証に関する情報	9

はじめに

本ICUSB23221 / ICUSB23241 / ICUSB23281 2/4/8ポート産業用壁面設置可能USB - シリアルハブ (DIN レールクリップ付き) は、1つのUSB ポートを2/4/8つのRS232シリアルポートに変えるため、お使いのシリアルデバイスに接続、またはこれを監視 / 制御することができます。

頑丈なメタル構造で、しっかりとした壁面設置用金具と付属のDIN レールクリップ (トップハット) はあらゆるところに取り付けることができる頑丈なソリューションで、過酷な工業環境にも、机の上に置くこともできます。

また、このUSB / パワードアダプタは、一度接続されると、割り当てられたシリアルCOM ポートを記憶するため、同じ値をこのアダプタを接続したポートに再度自動的に割り当てます。

付属品

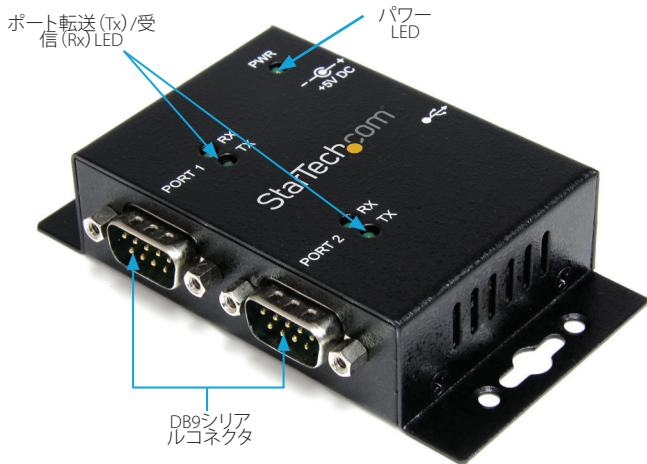
- 1 x USB - RS232シリアルアダプタ
- 1 x 1.8m USB A - Bケーブル
- 1 x DIN レールブラケットセット
- 1 x ドライブCD
- 1 x ユーザマニュアル

動作環境

- 空いているUSBポートのあるUSB対応コンピューター
- Microsoft® Windows® 2000 / XP / Server 2003 / Vista / Server 2008 R2 / 7 / 8 (32/64 ビット)、またはWindows CE 4.2 / 5.0 / 6.0、または Apple® Mac OS® X、またはLinux® kernel 2.4.x / 2.6.x

ICUSB2322I

フロント

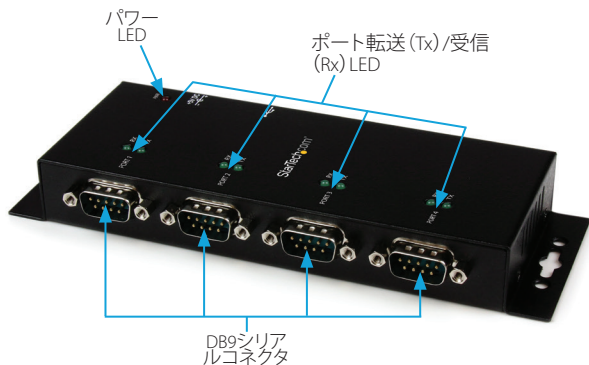


リア



ICUSB2324I

フロント



リア



ICUSB2328I

フロント



リア

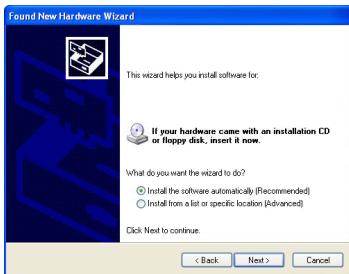
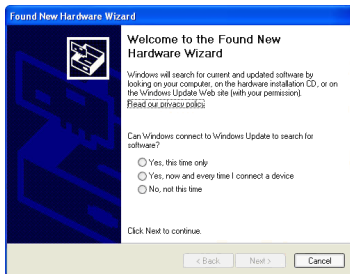


インストール手順

ハードウェアインストール手順

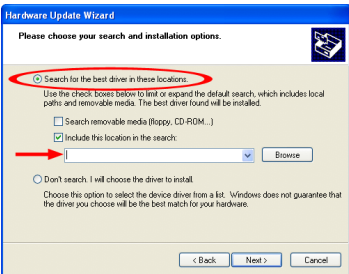
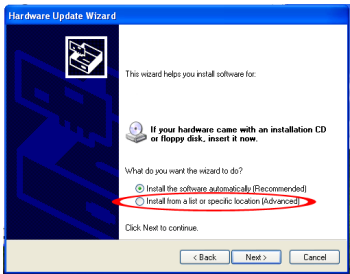
Windows 2000/ XP/ Server 2003

1. シリアルアダプタから、コンピューターのUSBポートにUSBケーブルを接続します。
2. 新しいハードウェアが検出されました」ウィザードが画面に表示されたら、ドライバCDをCD/DVDドライバに挿入します。Windows Updateに接続するようプロンプトされたら、「今回は接続しない」オプションを選択し、「次へ」をクリックします。



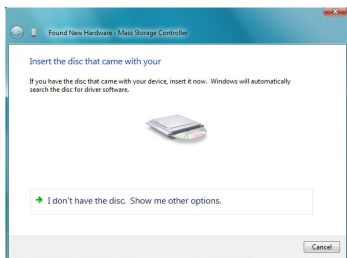
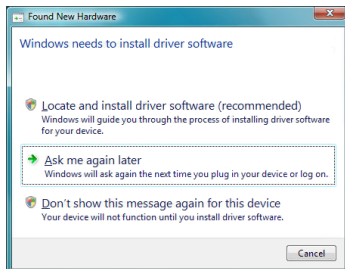
*スクリーンショットは参考用です

3. ドライバを自動的にインストールする(推奨)を選択し、「次へ」ボタンをクリックします。
4. Windowsが自動的にドライバ検索を行い、インストールします。完了したら、「終了」ボタンをクリックします。
5. Windowsがドライバを検出できない場合、「戻る」ボタンを押すか、ウィザードを再起動して、高度オプションから「参照」ボタンをクリックし、CD内の「USB_to_IO\FTDI」の場所を選択して場所を指定します。



Windows Vista/ 7/ 8 / Server 2008 R2

1. シリアルアダプタから、コンピューターのUSBポートにUSBケーブルを接続します。
2. 新しいハードウェアが検出されました画面が開いたら、「ドライバソフトウェアの場所を指定し、インストールする(推奨)」オプションをクリックします。オンラインでの検索をプロンプトされた場合は、「オンラインでは検索しない」オプションを選択します。

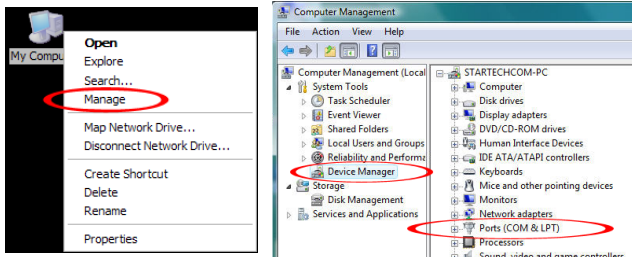


3. ディスクを挿入するようにプロンプトされたら、カードを購入したときに同梱されてきたドライバCDをCD/DVDドライブに挿入します。Windowsが自動的にCDの検出を行います。
4. Windowsセキュリティダイアログ画面が開いたら、「それでも、このドライバソフトウェアをインストールする」オプションをクリックして、続行します。
5. ドライバをインストールしたら、「閉じる」ボタンをクリックします。
6. Windowsがドライバを検出できない場合、「戻る」ボタンを押すか、ウィザードを再起動して、「コンピューターを参照する」オプションを選択し、「参照」ボタンをクリックして、CD内の「USB_to_IO\FTDI」の場所を選択して場所を指定します。

インストールの確認

Windows 2000/ XP/ Vista/ 7 / 8

メインデスクトップから、「マイコンピュータ」(Vista/7をお使いの場合は「コンピューター」)を右クリックし、「管理」を選択します。「コンピューター管理」画面左側の「デバイスマネージャ」を選択します。

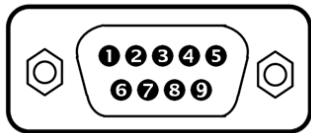


*スクリーンショットは参考用です

「ポート (COM & LPT) オプションをダブルクリックする。追加のCOMポート (複数可) が表示されるはず。ポートはWindowsにより自動的に連番が振られますが、ポート上で右クリックし、「プロパティ」から変更することができます。

ピン配列

ピン	信号
1	DCD
2	RxD
3	TxD
4	DTR
5	GND
6	DSR
7	RTS
8	CTS
9	RI



技術仕様

ポート数	2	4	8
ホストインターフェース	USB 2.0		
チップセットID	FTDI FT2232H		
外付けコネクタ	2 x 9ピン DB9 オス USB Bタイプ メス	4 x 9ピン DB9 オス USB Bタイプ メス	8 x 9ピン DB9 オス 1 x USB Bタイプメス
LED	2 x シリアルTx アクティビティ 2 x シリアルRx アクティビティ 1 x パワー	4 x シリアルTX アクティビティ 4 x シリアルRX アクティビティ 1 x パワー	8 x シリアルTX アクティビティ 8 x シリアルRX アクティビティ 1 x パワー
シリアルプロトコル	RS-232		
最大データ転送速度	921.6 Kbps		
データビット	7, 8		
パリティビット	Odd, Even, Mark, Space, None		
ストップビット	1, 2		
バッファサイズ	4096/バイト送受信		
エンクロージャ材質	金属		
取付金具	壁面設置/表面設置、DINレール		
動作温度	0°C ~ 55°C		
保管温度	-20°C ~ 85°C		
湿度	5% ~ 95% 相対湿度		
外形寸法	104.0 x 56.0 x 25.0mm	150.0 x 66.5 x 26mm	173.5 x 97.2 x 43.2mm
重量	400g	450g	950g
対応オペレーティングシステム	Windows 2000/ XP/ Server 2003/ Vista/ Server 2008 R2/ 7 / 8 (32/64bit)、Windows CE 4.2/ 5.0/ 6.0、Mac OS X、Linux kernel 2.4.x/ 2.6.x		

技術サポート

StarTech.comの永久無料技術サポートは、当社が業界屈指のソリューションを提供するという企業理念において不可欠な部分を構成しています。お使いの製品についてヘルプが必要な場合は、www.startech.com/supportまでアクセスしてください。当社では、お客様をサポートするためにオンラインツール、マニュアル、ダウンロード可能資料をご用意しています。

ドライバやソフトウェアに関する最新情報は www.startech.com/downloads でご確認ください

保証に関する情報

本製品は2年間保証が付いています。

また、StarTech.com は、資材や製造工程での欠陥に起因する商品を、新品購入日から、記載されている期間保証します。この期間中、これら商品は修理のために返品されるか、当社の裁量にて相当品と交換いたします。保証で適用されるのは、部品代と人件費のみです。StarTech.com は商品の誤用、乱雑な取り扱い、改造、その他通常の摩耗や破損に起因する欠陥や損傷に対して保証いたしかねます。

責任制限

StarTech.com Ltd. StarTech.com USA LLP (またはその役員、幹部、従業員、または代理人) は、商品の使用に起因または関連するいかなる損害 (直接的、間接的、特別、懲罰的、偶発的、派生的、その他を問わず)、利益損失、事業機会損失、金銭的損失に対し、当該商品に対して支払われた金額を超えた一切の責任を負いかねます。一部の州では、偶発的または派生的損害に対する免責または限定的保証を認めていません。これらの法律が適用される場合は、本書に記載される責任制限や免責規定が適用されない場合があります。

見つけにくい製品を見つけやすく。StarTech.comでは、これが企業理念です。それは、お客様へのお約束です。

StarTech.comは、お客様が必要とするあらゆる接続用/パーツを取り揃えたワンストップショップです。最新技術からレガシー製品、そしてこれらの新旧デバイスと一緒に使うためのあらゆるパーツ。当社はおお客様のソリューションを接続するパーツを見つけるお手伝いをしています。

当社はお客様が必要なパーツを見つけるのを助け、世界中どこでも素早く配送します。当社の技術アドバイザーまでご連絡いただくか、当社のウェブサイトまでアクセスしていただくだけで、お客様が必要としている製品をすぐに提示します。

StarTech.comが提供しているすべての製品に関する詳細な情報はwww.startech.comまでアクセスでご確認ください。ウェブサイトだけの便利なツールをお使いいただけます。

StarTech.com は接続や技術パーツの ISO 9001 認証メーカーです。StarTech.com は1985年に創立し、米国、カナダ、イギリス、台湾に拠点を構え、世界中の市場でサービスを提供しています。