

## KVM コンソール - USB 2.0 ポータブルなノート型パソコンクラッシュカートアダプタ (ファイル転送機能付き)

NOTECONS02



\*実際の製品は写真と異なる場合があります。

DE: Bedienungsanleitung - [de.startech.com](http://de.startech.com)

FR: Guide de l'utilisateur - [fr.startech.com](http://fr.startech.com)

ES: Guía del usuario - [es.startech.com](http://es.startech.com)

IT: Guida per l'uso - [it.startech.com](http://it.startech.com)

NL: Gebruiksaanwijzing - [nl.startech.com](http://nl.startech.com)

PT: Guia do usuário - [pt.startech.com](http://pt.startech.com)

最新の情報は[www.startech.com](http://www.startech.com)でご確認ください

## FCC 準拠ステートメント

本製品はFCC規則パート15のB クラスデジタルデバイスに対する制限を遵守しているかを確認する試験にて、その準拠が証明されています。これらの制限は、住居環境に設置された場合に有害な干渉から合理的に保護するために設計されています。本製品は無線周波数エネルギーを発生、使用、放出し、指示に従って取り付けられ、使用されなかった場合は、無線通信に有害な干渉を与える可能性があります。一方、特定の取り付け状況では、干渉が起きないという保証を致しかねます。本製品がラジオやテレビ電波の受信に有害な干渉を発生する場合(干渉の有無は、製品の電源を一度切り、改めて電源を入れることで確認できます)、次のいずれかまたは複数の方法を試すことにより、干渉を是正することをお勧めします:

- 受信アンテナの向きを変えるか、場所を変える。
- 製品と受信アンテナの距離を離す。
- 受信アンテナが接続されているコンセントとは異なる回路を使うコンセントに本製品を接続する。
- 販売店が実績のあるラジオ/テレビ技術者に問い合わせる。

## 商標、登録商標、その他法律で保護されている名称やシンボルの使用

本書は第三者企業の商標、登録商標、その他法律で保護されている名称やシンボルをウェブサイトで使用する場合がありますが、これらは一切 StarTech.com とは関係がありません。これらの使用は、お客様に製品内容を説明する目的でのみ行われており、StarTech.com による当該製品やサービスの保証や、これら第三者企業による本書に記載される商品への保証を意味するものではありません。本書で直接的に肯定する表現があったとしても、StarTech.com は、本書で使用されるすべての商標、登録商標、サービスマーク、その他法律で保護される名称やシンボルは、それぞれの所有者に帰属することをここに認めます。

# 目次

はじめに .....	2
付属品 .....	2
動作環境 .....	2
インストール手順 .....	3
ドライバインストール手順 .....	3
ハードウェアインストール手順 .....	3
LEDインジケータ .....	4
操作 .....	4
ツールバー .....	5
技術サポート .....	7
保証に関する情報 .....	7

# はじめに

## 付属品

- 1 x USBクラッシュカートアダプタ
- 1 x USB Aタイプ - Mini-Bタイプ ケーブル
- 1 x ドライブおよびソフトウェアUSBフラッシュドライブ

## 動作環境

### ノート型パソコン動作環境

- USB2.0対応ノート型パソコン
- 20MBの空き容量のあるハードドライブ
- 24ビット対応ディスプレイ
- Windows® 8 (32/64ビット)、7 (32/64)、Vista (32/64)、XP (32/64)、Windows® Server 2008 R2、2003 (32/64)、Mac OS 10.6以降、Linux Fedora (FC10/ FC11 / FC13)、Ubuntu (8.10 / 9.4 / 10.04)

### サーバー動作環境

- VGA対応ビデオカード(オプションのDVIVGAMFアダプタを使ってDVIサポート)
- USBキーボードおよびマウスサポート

# インストール手順

## ドライバインストール手順

### windows

Windowsにソフトウェアをインストールする前に、USBクラッシュカードアダプタの接続を外し、「新しいハードウェアを追加する」ダイアログ画面をキャンセルします。これらの画面はインストールプロセスを阻害する可能性があります。

1. 同梱のUSBフラッシュドライブを挿入し、**setup.exe**インストールプログラムを実行します。
2. インストールの画面の指示に従いインストールを完了します。
3. USBクラッシュカードアダプタを同梱のUSB Mini-B - Aケーブルを用いてノート型パソコンの空いているUSBポートに接続します。この時点ではサーバーへの接続は必要ありません。
4. 新しいハードウェアが検出されました」というタイトルのメッセージが表示されます。
5. Windowsはデバイスのドライバファイルを検出し、自動的にインストールします。これを行うのは1回限りです。
6. これで製品を使用する準備ができたので、主要アプリケーションを起動することができます。再起動の必要はありません。

### Mac OS X

1. 同梱のUSBフラッシュドライブをコンピューターに挿入します。
2. メディアに表示される**MacOSX-install.dmg**ファイルをダブルクリックします。
3. ディスクイメージを検証し終わると、ファインダ画面が開き、アプリケーションとアプリケーションへのリンクを表示します。主要アプリケーションをアプリケーションリンクまでドラッグします。
4. アプリケーションのインストールが完了したので、これでお使いいただけます：アプリケーション内にあるアプリケーションを見つけ、ダブルクリックして起動します。
5. このアプリケーションをドックに追加する場合は、アプリケーションからドックにドラッグ・アンド・ドロップします。
6. USBクラッシュカードアダプタを同梱のUSB Mini-B - Aケーブルを用いてノート型パソコンの空いているUSBポートに接続します。

## ハードウェアの実装手順

USBクラッシュカードアダプタのドライバとソフトウェアをノート型パソコンにインストールしたら、サーバーに接続することができます。

同梱のDE-15 VGAケーブルとUSB Aタイプケーブルを接続したいサーバーに差し込みます。DVI-I(アナログ)コンピューターシステムでは、DVI-VGAアダプタを使用します(StarTech.comID: DVIVGAMF)。

## LEDインジケーター

**サーバーに接続されるキーボード/マウス:** エミュレートされたUSBキーボードやマウスが有効な場合、このライトが点灯します。エミュレートされたマウスを動かすか、エミュレートされたキーが押されると短く点滅します。点滅を繰り返す場合、USBのサーバー接続に問題があることを示しています。接続が外れていたり、ホストのオペレーティングシステムがUSBデバイスを列挙していないことが問題かもしれません。

**サーバーVGA:** これは、有効なVGAビデオ信号を受信中であることを示しています。何も接続されていなければ(または省エネモードにあれば)点灯せず、サポートされていないビデオモードやその他の問題がビデオ信号に発生している場合は点滅します。ビデオ入力状況に関わらず、少なくとも1回はアダプタがアプリケーションソフトウェアに接続されるまで、このライトは点灯しません。

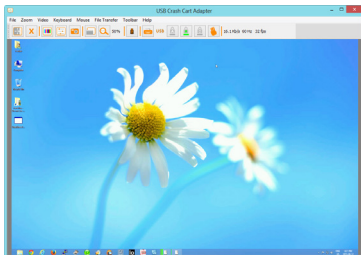
**ユーザコンソールリンク/動作状況:** ノート型パソコンに正常に接続されると、このライトが点灯します。点滅する場合は、ノート型パソコンへのUSB接続が確立されていないか、認識されていないことを意味しています。ビデオデータがノート型パソコンに送信されると、短く点滅します。

すべてのライトが点灯しない場合、USBクラッシュカートアダプタがいずれのUSB接続からも電力を供給されていないことを意味しています。通常動作では、いずれかのUSBポートがユニットが動作するのに十分な電力を供給します。USBキーボード/マウスのエミュレーションは、ノート型パソコンのUSBの接続が外れていても、常に有効です。

## 動作

注意: 詳細なユーザーマニュアルは、[www.startech.com/NOTECONS02](http://www.startech.com/NOTECONS02) でご覧いただけます

接続が確立されると、ホストコンピューターからリアルタイムで送信されるビデオがメイン画面中央に表示されます。



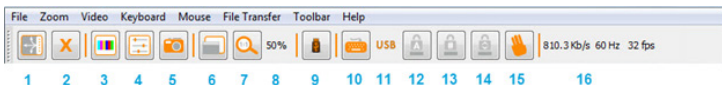
# ツールバー

画面の上部に表示されるオプションのツールバーがあります。このツールバーを非表示設定にしたり、上部から、画面の左右または底部に移動させることも可能です。ツールバーには様々なショートカットがあり、また、動作状況に関する情報が表示されています。すべての機能はプルダウンメニューに複製されているため、表示させるかどうかはユーザ次第です。

左側または上部のハンドル ( ) をドラッグすることにより、ツールバーを移動することができます。現在ある場所から離すと、右上にある赤い「X」印または丸印をクリックして画面を閉じることができます。ツールバーをドラッグまたは移動する際は、横モードにある場合は上下に、縦モードにある場合は左右に配置(ドック)することができます。これらの機能の一部は、ツールバーメニューでもご利用になれます。

ツールバーの右端には動作状況が表示されており、システム実行中の数値データを報告します。最初の下図は1秒あたりのビット数で表示されるUSB帯域幅です。ハードウェアビデオ圧縮により何ら動きが検出されないとビットは送信されません。ノイズの多いビデオカードや連続するビデオアニメーションでは、USBトラフィックは継続的に実行状態になります。

次の2つの番号 (30Hzおよび44fps) は、ハードウェアとソフトウェアのコンポーネントがそれぞれ達成するフレームレートを表示しています。ハードウェアのフレームレート(Hz)範囲は1~85Hzですが、通常は30Hzまたは60Hzとなります。ソフトウェアのフレームレートは最大60fps(1秒あたりのフレーム)で、お使いのノート型パソコンで使用中の他のソフトウェアにより異なります。



左から右:

1. ツールバーの向きを横(表示されているモード)と縦の間で切り替えます。
2. ポケットコンソールアプリケーションを即時停止します。
3. ビデオ画像の微調整を行います。
4. ビデオ関連設定画面を開きます。
5. スクリーンショットを取り、PNG、JPG、BMPファイル形式で保存します。
6. 全画面モードまたは通常画面モードの間で切り替えます。
7. 100%または最大ズーム率で表示します。
8. (50%)現在のズーム倍率をパーセンテージで表示します。
9. ディスクコントロール(ファイル転送)アイコン

10. キーボードの動作状況(問題がある場合は赤い「X」印が表示されます)。クリックすると、特殊キー画面を開きます。
11. (USB)キーボードのUSBモード。
12. 「Caps lock」インジケータインジケータ/ボタン(有効の場合はアイコンが緑色表示されます。例は、無効状態です)。クリックして、「Caps lock」を押すシミュレーションを行います。
13. 「Num lock」インジケータ/ボタン。
14. 「Scroll lock」インジケータ/ボタン。
15. Ctrl-Alt-Delをサーバーに送ります。
16. (1秒あたり810.3Kb...)動作状況。USB対応周辺機器の帯域幅、ハードウェアおよびソフトウェアのフレームレートを表示します。



# 技術サポート

StarTech.comの永久無料技術サポートは、当社が業界屈指のソリューションを提供するという企業理念において不可欠な部分を構成しています。お使いの製品についてヘルプが必要な場合は、[www.startech.com/support](http://www.startech.com/support)までアクセスしてください。当社では、お客様をサポートするためにオンラインツール、マニュアル、ダウンロード可能資料をご用意しています。

ドライバやソフトウェアに関する最新情報は[www.startech.com/downloads](http://www.startech.com/downloads)でご確認ください

## 保証に関する情報

本製品は2年間保証が付いています。

また、StarTech.comは、資材や製造工程での欠陥に起因する商品を、新品購入日から、記載されている期間保証します。この期間中、これら商品は修理のために返品されるか、当社の裁量にて相当品と交換いたします。保証で適用されるのは、部品代と人件費のみです。StarTech.comは商品の誤用、乱雑な取り扱い、改造、その他通常の摩耗や破損に起因する欠陥や損傷に対して保証いたしかねます。

### 責任制限

StarTech.com Ltd. やStarTech.com USA LLP (またはその役員、幹部、従業員、または代理人) は、商品の使用に起因または関連するいかなる損害 (直接的、間接的、特別、懲罰的、偶発的、派生的、その他を問わず)、利益損失、事業機会損失、金銭的損失に対し、当該商品に対して支払われた金額を超えた一切の責任を負いかねます。一部の州では、偶発的または派生的損害に対する免責または限定的保証を認めていません。これらの法律が適用される場合は、本書に記載される責任制限や免責規定が適用されない場合があります。

# StarTech.com

Hard-to-find made easy®

見つけにくい製品を見つけやすく。StarTech.comでは、これが企業理念です。それは、お客様へのお約束です。

StarTech.comは、お客様が必要とするあらゆる接続用パーツを取り揃えたワンストップショップです。最新技術からレガシー製品、そしてこれらの新旧デバイスと一緒に使うためのあらゆるパーツ。当社はお客様のソリューションを接続するパーツを見つけるお手伝いをしています。

当社はお客様が必要なパーツを見つけるのを助け、世界中どこでも素早く配送します。当社の技術アドバイザーまでご連絡いただくか、当社のウェブサイトまでアクセスしていただくだけで、お客様が必要としている製品をすぐに提示します。

StarTech.comが提供しているすべての製品に関する詳細な情報は[www.startech.com](http://www.startech.com)にアクセスしてご確認ください。ウェブサイトだけの便利なツールをお使いいただけます。

StarTech.com は接続や技術パーツの ISO 9001 認証メーカーです。StarTech.com は 1985年に創立し、米国、カナダ、イギリス、台湾に拠点を構え、世界中の市場でサービスを提供しています。