

Carte PCI Express Gigabit Fibre Optique Multimodale 1000Base-SX

PEX1000MMSC

PEX1000MMST



*Le produit actuel peut varier de la photos

DE: Bedienungsanleitung - de.startech.com

FR: Guide de l'utilisateur - fr.startech.com

ES: Guía del usuario - es.startech.com

IT: Guida per l'uso - it.startech.com

NL: Gebruiksaanwijzing - nl.startech.com

PT: Guia do usuário - pt.startech.com

Pour les informations les plus récentes, veuillez visiter www.startech.com

Déclaration de conformité FCC

Cet équipement a été testé et déclaré conforme en tant que dispositif numérique de classe B, conformément à la section 15 des règles FCC. Ces limites sont conçues pour fournir une protection raisonnable contre les interférences nuisibles dans une installation résidentielle. Cet équipement génère, utilise et peut émettre des fréquences radio et, s'il n'est pas installé et utilisé conformément aux instructions, il peut causer des interférences nuisibles aux communications radio. Cependant, il n'existe aucune garantie que des interférences ne se produiront pas dans une installation de type particulier. Si cet équipement provoque des interférences nuisibles à la réception de la radio ou de la télévision, pouvant être vérifié en mettant l'équipement hors tension, l'utilisateur est encouragé à essayer de corriger l'interférence par une ou plusieurs des mesures suivantes:

- Réorienter ou déplacer l'antenne de réception.
- Augmenter la distance entre l'équipement et le récepteur.
- Branchez l'appareil dans une prise d'un circuit électrique différent de celui auquel le récepteur est connecté.
- Consulter votre revendeur ou un technicien radio / TV pour de l'aide.

Utilisation des marques, marques déposées, et d'autres dénominations et symboles protégés

Ce manuel peut faire référence à des marques, marques déposées, et d'autres dénominations et symboles protégés de sociétés tierces non liés en aucune façon à StarTech.com. Ces références sont à titre indicatif seulement et ne constituent pas une approbation d'un produit ou service par StarTech.com, ou un endossement du/des produit(s) auquel ce manuel s'applique par la société tierce en question. Indépendamment de toute reconnaissance directe dans le corps de manuel, StarTech.com reconnaît que toutes les marques, marques déposées, marques de service, et autres symboles et/ou dénominations protégées contenus dans ce manuel et les documents connexes sont la propriété de leurs détenteurs respectifs.

Table des Matières

Introduction	1
Caractéristiques	1
Contenu de l'Emballage	1
Installation	2
Installation du Matériel	2
Connexion à un Réseau	3
Installation Logiciel	4
Spécifications	5
Support Technique	6
Informations sur la Garantie	6

Introduction

Merci d'avoir acheté une Carte Ethernet Fibre Optique MultiModale StarTech.com. Une solution simple pour connecter un ordinateur hôte directement à un réseau de fibre optique, Le PEX1000MMSC/PEX1000MMST offre des performances Gigabit complètes, assurant que des connexions réseau qui soient des plus rapides et une performance fiable.

Caractéristiques

- 1000Mbps Full-duplex
- Interface Gestion D'alimentation Avec Configuration Avancée (ACPI) 2.0
- Utilitaire diagnostic de câble
- Conforme à la norme RFC 1157 SNMP v1 permettant la gestion à distance
- Conforme aux normes IEEE 802.1Q, 802.1p, 802.3ab
- Microsoft NDIS5 (IP, TCP, UDP) checksum offload
- Compatible PCI Express 1.0a
- Supporte jusqu'à 9K Octets de Trame étendue
- Prise en charge 'Wake-on-LAN remote wake-up'

Contenu de l'Emballage

- 1 x Adaptateur Ethernet Gigabit PCI Express
- 1 x CD Pilote
- 1 x Manuel d'Instruction (sur CD)

Installation

ATTENTION! Les Cartes PCI Express, comme tout autre matériel informatique, peuvent être gravement endommagées par l'électricité statique. Assurez-vous que vous êtes correctement relié à la terre avant d'ouvrir votre boîtier d'ordinateur ou de toucher votre carte PCI Express. StarTech.com vous recommande de porter un bracelet antistatique lors de l'installation de toute composante informatique. Si un bracelet antistatique est indisponible, déchargez-vous de toute l'accumulation d'électricité statique en touchant une grande surface métallique reliée à la terre (comme le boîtier de l'ordinateur) pendant plusieurs secondes. Faites également attention à saisir la carte PCI Express par ses bords et non pas par les connecteurs dorés.

Installation du Matériel

1. Éteignez l'ordinateur avant l'installation.
2. Retirez le capot du châssis de votre ordinateur.
3. Localisez un emplacement PCI Express inutilisé et de retirer le couvercle de l'emplacement correspondant depuis le panneau arrière du châssis de l'ordinateur. Conservez la vis (le cas échéant) utilisée pour retenir le couvercle de l'emplacement.
4. Alignez la carte PCI Express avec l'emplacement d'extension PCI Express inutilisé. Appliquez la pression uniformément sur le bord supérieur de la carte, en insérant la carte de façon ferme mais sans forcer, en s'assurant que la carte soit correctement alignée avec l'emplacement du panneau arrière.
5. Fixez la carte à la carte mère et au châssis arrière en utilisant la vis retirée à l'étape 3 (si nécessaire). Fixez le port série supplémentaire fournie par la carte fille (circuit imprimé plus petit pour support arrière adjacent).
6. Remplacez le capot du châssis (retiré à l'étape 2).
7. Allumez l'ordinateur. Une fois que l'ordinateur a été redémarré, le système d'exploitation détectera que la carte PCI Express a été installé et demandera l'installation du pilote, détaillée dans la section suivante

Connexion à un Réseau

Veillez noter : Vous devez connecter l'Adaptateur Ethernet Gigabit Fibre Optique PCI Express au réseau avant d'installer le pilote réseau.

Pour le type de connecteur, les exigences de câblage et la distance maximum lorsque vous connectez l'Adaptateur Ethernet Gigabit PCI Express à votre réseau, veuillez vous référer aux tableaux suivants.

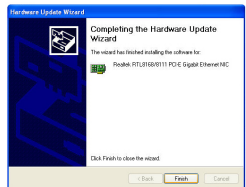
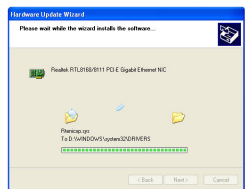
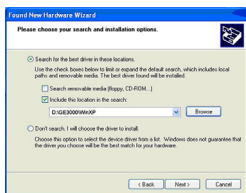
Type de Connecteur sur Adaptateur Fibre Optique	Longueur d'onde de 850nm de fibre optique requise	Distance Maximum (* full-duplex)
SC/ST	Multi-mode, 62/125 µm	550 m

Type de Connecteur sur Adaptateur Fibre Optique	Longueur d'onde de 1310nm de fibre optique requise	Distance Maximum (* full-duplex)
SC/ST	Single-mode, 10/125 µm	10 km
SC/ST	Single-mode, 10/125 µm	10 km
SC/ST	Single-mode, 10/125 µm	50 km

1. Retirez les couvercles de protection du connecteur de l'Adaptateur Ethernet Gigabit Fibre Optique PCI Express.
2. Préparez un câble réseau avec des connecteurs correspondants pour les deux terminaux, une extrémité sur l'Adaptateur Ethernet Gigabit Fibre Optique PCI Express et l'autre sur un port fibre optique 1000Mbps sur le commutateur réseau.
3. Branchez le câble réseau au connecteur sur l'Adaptateur Ethernet Gigabit Fibre Optique PCI Express. Ce câble de réseau est constitué de deux câbles individuels : un pour 'transmission (TX)', et l'autre pour 'réception (RX)'.
4. Connectez l'autre extrémité du câble réseau à un commutateur 1000BASE-SX/LX.
5.
 - i. Insérez le câble qui est connecté au connecteur de transmission (TX) sur l'Adaptateur Ethernet Gigabit Fibre Optique PCI Express dans le connecteur réception (RX) sur le commutateur réseau.
 - ii. Insérez le câble qui est connecté au connecteur de réception (RX) sur l'Adaptateur Ethernet Gigabit Fibre Optique PCI Express dans le connecteur transmission (TX) sur le commutateur réseau.
6. Lorsque le câble est correctement connecté aux deux extrémités, allumez l'ordinateur.
7. Vérifiez la LED LNK (Liaison). La LED s'allume lorsque l'Adaptateur Ethernet Gigabit Fibre Optique PCI Express reçoit un bon signal de liaison du périphérique connecté, un commutateur.

Installation Logiciel

1. Une fois que PEX1000MMSC/PEX1000MMST a été installé dans l'ordinateur, allumez l'alimentation de l'ordinateur.
2. Lorsque la fenêtre Nouveau Matériel Détecté apparaît, sélectionnez Installer à partir d'une liste ou d'un emplacement spécifique (Avancé) et cliquez sur Suivant pour continuer
3. Sélectionnez Rechercher le meilleur pilote dans ces emplacements puis sélectionnez Inclure cet emplacement dans la recherche. Cliquez sur Parcourir pour spécifier l'emplacement du pilote et cliquez sur Suivant pour continuer.
4. L'Installation va commencer...
5. Cliquez sur Terminer pour compléter l'installation du pilote.



Spécifications

Standards Applicables	IEEE802.3 10Base-T, IEEE802.3u 100Base-TX/100Base-FX IEEE802.3ab 1000Base-T IEEE802.3z 1000Base-SX/1000Base-LX IEEE802.3x IEEE802.1Q IEEE802.1p IEEE802.3ad
Indicateurs LED	Liaison, Activité
Température de Fonctionnement	0°C to 45° C
Température de Stockage	-10°C to 70°C
Humidité	5%-95% sans condensation
Chipset	Realtek RTL8168B & Marvell 88E1111
Distance Maximum de Connexion	Jusqu'à 550m
Systèmes d'Exploitation Supportés	Windows XP/ Vista/ 7(32/64-bit)/ 8(32/64-bit)/ Server 2008 R2, Linux, Mac OS X

Support Technique

La durée de vie des supports techniques StarTech.com est une partie intégrante de notre engagement pour fournir des solutions de pointe. Si vous avez besoin d'aide avec votre produit, visitez www.startech.com/support et accédez à notre gamme complète d'outils en ligne, de documentation et de téléchargements.

Pour les derniers pilotes/logiciels, veuillez visiter www.startech.com/downloads

Informations sur la Garantie

Ce produit est couvert par une garantie de deux ans.

En outre, StarTech.com garantit ses produits contre les défauts de matériaux et de fabrication pour les périodes indiquées, suivant la date initiale d'achat. Pendant cette période, les produits peuvent être retournés pour réparation ou remplacement par des produits équivalents, à notre jugement. La garantie couvre les pièces et la main d'œuvre seulement. StarTech.com ne garantit pas ses produits contre tout défaut ou dommage résultant d'une mauvaise utilisation, abus, modification ou l'usure normale.

Limitation de Responsabilité

En aucun cas la responsabilité de StarTech.com Ltd et StarTech.com USA LLP (ou leurs dirigeants, administrateurs, employés ou mandataires) ne pourra être engagée pour des dommages (directs ou indirects, spéciaux, punitifs, consécutifs ou non), perte de profits, perte d'exploitation, ou toute perte pécuniaire, résultant de ou lié à l'utilisation du produit dépassant le prix réel payé pour le produit. Certains états ne permettent pas l'exclusion ou la limitation des dommages fortuits ou consécutifs. Si ces lois s'appliquent, les limitations ou exclusions contenues dans cette déclaration ne peuvent pas s'appliquer à vous.

Hard-to-find made easy. à StarTech.com, ce n'est pas un slogan. C'est une promesse.

StarTech.com est votre source unique pour chaque partie de connectivité dont vous avez besoin. De la dernière technologie pour les produits existants - et toutes les pièces qui relient l'ancien au nouveau - nous pouvons vous aider à trouver les pièces qui relient vos solutions.

Nous rendons facile le fait de localiser les pièces, et nous les livrons rapidement partout où elles doivent aller. Il suffit de parler à l'un de nos conseillers techniques ou de visiter notre site Web. Vous serez connecté en un rien de temps aux produits dont vous avez besoin.

Visitez www.startech.com pour des informations complètes sur tous les produits StarTech.com et d'accéder à des ressources exclusives et gain de temps des outils.

StarTech.com est un fabricant de pièces de connectivité et de technologie certifié ISO 9001. StarTech.com a été fondé en 1985 et exerce ses activités aux Etats-Unis, au Canada, au Royaume-Uni et à Taïwan, desservant un marché mondial.