

# PEX400USB2

## Manual de Instrucciones

# Tarjeta USB PCI Express

**Tarjeta USB 2.0 PCI Express de  
4 Puertos**

**StarTech.com**

Hard-to-find made easy

## **Declaración de Cumplimiento de la Comisión Federal de Comunicaciones**

Este equipo ha sido probado y se ha determinado que cumple con los límites exigidos para un dispositivo digital Clase B, conforme a la parte 15 de la Normativa FCC. Estos límites están diseñados para aportar una protección razonable contra interferencias nocivas durante el funcionamiento del equipo en un entorno residencial. Este equipo genera, usa, y puede emitir energía de radiofrecuencia, y si no se lo instala y utiliza de acuerdo a las instrucciones, puede ocasionar interferencias perjudiciales para las comunicaciones de radio. Sin embargo, no hay garantía de que no se produzca interferencia en alguna instalación en particular. En caso de que el equipo produzca interferencias perjudiciales durante la recepción de radio o televisión, lo cual puede determinarse encendiendo y apagando el equipo, se insta al usuario que intente corregir la interferencia siguiendo una o más de las siguientes medidas:

- Modifique la orientación o la ubicación de la antena receptora.
- Aumente la distancia de separación entre el equipo y el receptor.
- Conecte el equipo en el tomacorriente de un circuito diferente al que está conectado el receptor
- Consulte con el distribuidor o solicite asistencia a un técnico especializado en radio/TV.

## **Uso de Marcas Comerciales, Marcas Registradas y de Otros Nombres y Símbolos Protegidos**

El presente manual puede hacer referencia a marcas comerciales, marcas registradas, y otros nombres y/o símbolos protegidos pertenecientes a terceros que no están relacionadas en modo alguno a StarTech.com. Las mismas se utilizan exclusivamente con fines ilustrativos y no implica que StarTech.com respalde ningún producto/servicio, ni que el tercero en cuestión respalde el o los productos que se describen en este manual. Independientemente de cualquier referencia directa que aparezca en alguna parte de este documento, StarTech.com certifica que todas las marcas comerciales, marcas comerciales registradas, marcas de servicios, y otros nombres y/o símbolos contenidos en este manual y documentos relacionados son propiedad de sus respectivos propietarios.

# Tabla de Contenido

|  |          |
|--|----------|
| <b>Introducción .....</b>                      | <b>1</b> |
| Características.....                           | 1        |
| Requisitos del Sistema.....                    | 1        |
| Contenido de la Caja.....                      | 1        |
| <b>Instalación .....</b>                       | <b>2</b> |
| <b>Resolución de Problemas .....</b>           | <b>4</b> |
| <b>Especificaciones.....</b>                   | <b>5</b> |
| <b>Soporte Técnico .....</b>                   | <b>6</b> |
| <b>Información Acerca de la Garantía .....</b> | <b>6</b> |

## Introducción

Gracias por adquirir una tarjeta USB 2.0 PCI Express de StarTech.com -la solución perfecta para añadir 4 puertos USB 2.0 a su computadora, aprovechando la velocidad y el poder de PCI Express. Ofreciendo velocidades de transferencia de datos de hasta 480Mbps, así como características para intercambiarla en caliente (hot swap) y enchufarla y usarla (Plug & Play), Usted será capaz de poder instalar rápidamente sus dispositivos USB, sin siquiera tener que apagar la computadora.

## Características

- Cumple plenamente con la Especificación para una línea PCI Express de 2.5 Gbp/s.
- Cumple con la Especificación USB 2.0 y una tasa de transferencia de datos USB 2.0 de hasta 480Mb/s.
- Soporta ranuras PCI con diferentes anchos de línea (x1, x2, x3, x4, x8, x16).
- Soporta Windows 98, 2000, XP, 2003, Linux y MAC OS.

## Requisitos del Sistema

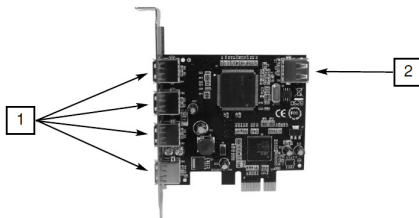
- Computadora de clase Pentium con una ranura disponible PCI Express x1, x4, x8 o x16.
- Sistema operativo Microsoft Windows 2000, XP o Server 2003.

## Contenido de la Caja

Esta caja debería contener:

- tarjeta USB 2.0 PCI Express (1)
- CD ROM con controladores (1)
- Manual de Instrucciones (1)

## Instalación



- 1 - Puertos Externos de Alta Velocidad USB 2.0 (4)
- 2 - Puerto Interno de Alta Velocidad USB 2.0 (1)

### Instalación del Hardware

1. Apague todas las fuentes de energía conectadas a la computadora, así como los dispositivos conectados en forma periférica a la computadora (esto es, impresoras, monitores, escáneres, etc.). Como un paso adicional para asegurar una instalación segura, desconecte la fuente de energía de la computadora.
2. Retire la cubierta de la computadora. Para obtener instrucciones más detalladas sobre cómo realizar este paso, por favor refiérase a la documentación que fue incluida con su computadora al momento de su compra.
3. Localice una ranura vacía PCI Express, retirando el soporte (bracket) de metal que cubre el puerto/socket vacío que la acompaña.
4. Posicione la tarjeta USB arriba de la ranura abierta PCI Express, asegurándose de que la tarjeta esté alineada apropiadamente con la ranura. Inserte la tarjeta firmemente dentro de la ranura, distribuyendo la fuerza uniformemente sobre el largo del tablero. Una vez insertada, asegure la tarjeta en el socket contiguo (previamente cubierto por un soporte o bracket de metal), utilizando un tornillo del tamaño correcto (si es necesario, por favor consulte la documentación que acompaña la compra de su computadora).
5. Vuelva a colocar la cubierta de la computadora y re-conecte todas las fuentes de poder a la computadora.

### Instalación del Software

Una vez que la computadora haya arrancado completamente, después de la instalación física de la tarjeta, Windows instalará todos

los archivos de soporte necesarios para que los puertos USB 2.0, añadidos, funcionen.

Para maximizar el desempeño de la tarjeta, por favor instale el software del disco compacto con los controladores para la tarjeta USB 2.0 PCI Express:

1. Inserte el disco compacto con los controladores en su unidad CD/DVD-ROM.
2. Navegue a, y ejecute el archivo Setup.exe:

**D:\USB\USB2.0-NEC\Windows\Setup.exe,**  
(D:\ designa su unidad CD/DVD-ROM)



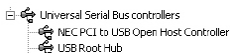
3. El controlador se instalará automáticamente. Para asegurar una funcionalidad óptima, por favor no detenga la instalación, una vez que esté en progreso. Por favor note que desconectar un dispositivo USB, sin primero detener su operación, puede ocasionar que la computadora colapse, arriesgando cualquier dato que no haya sido guardado. Por favor asegúrese de que todo dispositivo USB no esté operando, cuando sea retirado de la computadora. Una forma de asegurar que los dispositivos se desconectan en forma segura, sería localizar el siguiente ícono en la barra de tareas (si está disponible):

Por favor dé clic sobre el ícono para iniciar el asistente para retirar hardware.



## Verificación de la Instalación

Una vez que la tarjeta PCI Express haya sido instalada, navegue al Administrador de Dispositivos [**Iniciar (Start) > Panel de Control (Control Panel) > Sistema (System) > Administrador de Dispositivos (Device Manager)**] para verificar que el hardware ha sido instalado exitosamente. Una vez que el Administrador de Dispositivos (**Device Manager**) ha sido cargado, por favor dé clic sobre el símbolo (+), localizado junto a los controladores Universal Serial Bus, los cuales se ven como a continuación si están instalados correctamente:

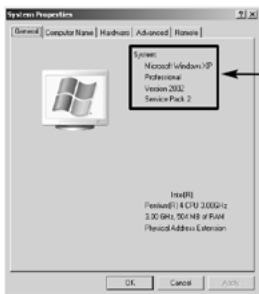


Siguiendo esto, su tarjeta estará lista para usarse.

## Resolución de Problemas

**No puedo instalar la tarjeta USB 2.0 PCI Express apropiadamente.** Frecuentemente, este problema es causado por un sistema operativo que no ha sido actualizado a estándares recientes (esto es, Windows XP requerirá los más recientes Paquetes de Servicio):

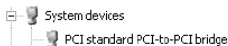
Dé clic derecho sobre **Mi Computadora (My Computer)** y seleccione **Propiedades (Properties)**, para revisar la versión del paquete de servicio de su sistema operativo, tal como se ilustra a continuación:



Versión de Sistema Operativo y Paquete de Servicio

**La computadora no puede detectar la tarjeta USB 2.0 PCI Express.**

1. Asegúrese de que la tarjeta PCI Express está conectada correctamente dentro de la ranura PCI Express. Si no lo está, por favor vuelva a colocar la tarjeta.
2. Si la tarjeta PCI Express está conectada correctamente, retire la tarjeta y verifique que estén limpios los conductores de oro que están en contacto con la ranura PCI Express. Si no lo están, por favor limpie la superficie del conector.
3. Por favor entre al **Administrador de Dispositivos (Device Manager)** para verificar que el **estándar PCI, puente PCI a PCI (PCI standard PCI to PCI bridge)**, aparece debajo de **Dispositivos del Sistema (System Devices)**, como se muestra aquí:



Si no puede encontrar esta información en el administrador de dispositivos, por favor actualice el BIOS de su tarjeta madre a la última versión.

## Especificaciones

|  |  |
|--|--|
| <b>Interfaz</b>                                  | PCI Express de Línea Única (x1)                    |
| <b>Modo</b>                                      | USB 2.0  |
| <b>Controlador</b>                               | XIO2000 & NECUPD720101                             |
| <b>Puerto</b>                                    | Cuatro puertos externos USB 2.0 y uno interno      |
| <b>Velocidad: Tasa de Transferencia de Datos</b> | 1.5, 12 y 480 Mbps                                 |
| <b>Soporte de Sistema Operativo</b>              | Windows2000/XP/2003/, Linux 2.4x, 2.6x, y MAC OS X |
| <b>Temperatura de Operación</b>                  | 0°C ~ 57°C   |
| <b>Temperatura de Almacenamiento</b>             | 20°C ~ 85°C  |
| <b>Humedad de Operación</b>                      | 5% ~ 95% de humedad relativa                       |



## Soporte Técnico

El soporte técnico de por vida constituye una parte integral del compromiso de StarTech.com de aportar soluciones líderes en la industria. Si llegara a necesitar ayuda técnica para su producto, entre en [www.startech.com/support](http://www.startech.com/support) y podrá acceder a nuestra amplia gama de herramientas, documentación, y descargas en línea.

## Información Acerca de la Garantía

Este producto está respaldado por una garantía de Por Vida.

Además, StarTech.com garantiza que sus productos no tienen ningún defecto de materiales ni de fabricación por el periodo indicado a partir de la fecha de compra. Durante este periodo, los productos pueden ser devueltos para su reparación o reemplazo por otro igual según nuestro criterio. La garantía cubre el costo de repuestos y mano de obra solamente. StarTech.com no asume ninguna responsabilidad por los defectos o daños ocasionados por uso inadecuado, abuso, modificaciones, o desgaste normal de sus productos.

### Limitación de Responsabilidad

Bajo ninguna circunstancia StarTech.com Ltd. y StarTech.com USA LLP (o sus funcionarios, directivos, empleados o agentes) serán responsables de ningún daño (ya sea directo o indirecto, especial, punitivo, incidental, consecuente, o de alguna otra forma), lucro cesante, pérdida de oportunidades comerciales, o cualquier pérdida pecuniaria, o de otro tipo que resulte del uso del producto y que exceda el precio real pagado por el mismo. Algunos estados no permiten la exclusión o limitación de daños incidentales o consecuentes. En cuyo caso, las limitaciones o exclusiones indicadas previamente no son aplicables.

# StarTech.com

Hard-to-find **made easy**

StarTech.com viene desarrollando productos de manera que “lo difícil de la tecnología resulte fácil” desde 1985, brindando soluciones de gran calidad a una variada base de clientes dentro de los cuales se incluyen organismos gubernamentales, establecimientos educativos y de la industria. Ofrecemos una selección incomparable de piezas de ordenadores, cables, productos de A/V, KVM y Gestión de Servidores, abasteciendo a mercados de todo el mundo a través de nuestras oficinas en Estados Unidos, Canadá, el Reino Unido y Taiwán.

Visite nuestro sitio [www.startech.com](http://www.startech.com) para obtener información detallada sobre los productos y acceder a herramientas interactivas exclusivas como el Buscador de Cables, el Buscador de Piezas y la Guía de Referencia KVM. StarTech.com le facilita los medios para concretar prácticamente cualquier solución de IT o A/V. Compruebe por usted mismo porqué nuestros productos son líderes en rendimiento, soporte y valor.