

# PEX400USB2

## Manuel d'Instruction

# Carte USB PCI Express

**Carte USB 2.0 4 Ports PCI  
Express**

**StarTech.com**  
Hard-to-find made easy

## **Déclaration de conformité FCC**

Cet équipement a été testé et déclaré conforme en tant que dispositif numérique de classe B, conformément à la section 15 des règles FCC. Ces limites sont conçues pour fournir une protection raisonnable contre les interférences nuisibles dans une installation résidentielle. Cet équipement génère, utilise et peut émettre des fréquences radio et, s'il n'est pas installé et utilisé conformément aux instructions, il peut causer des interférences nuisibles aux communications radio. Cependant, il n'existe aucune garantie que des interférences ne se produiront pas dans une installation de type particulier. Si cet équipement provoque des interférences nuisibles à la réception de la radio ou de la télévision, pouvant être vérifié en mettant l'équipement hors tension, l'utilisateur est encouragé à essayer de corriger l'interférence par une ou plusieurs des mesures suivantes:

- Réorienter ou déplacer l'antenne de réception.
- Augmenter la distance entre l'équipement et le récepteur.
- Branchez l'appareil dans une prise d'un circuit électrique différent de celui auquel le récepteur est connecté.
- Consulter votre revendeur ou un technicien radio / TV pour de l'aide.

## **Utilisation des marques, marques déposées, et d'autres dénominations et symboles protégés**

Ce manuel peut faire référence à des marques, marques déposées, et d'autres dénominations et symboles protégés de sociétés tierces non liés en aucune façon à StarTech.com. Ces références sont à titre indicatif seulement et ne constituent pas une approbation d'un produit ou service par StarTech.com, ou un endossement du/des produit(s) auquel ce manuel s'applique par la société tierce en question. Indépendamment de toute reconnaissance directe dans le corps de manuel, StarTech.com reconnaît que toutes les marques, marques déposées, marques de service, et autres symboles et/ou dénominations protégées contenus dans ce manuel et les documents connexes sont la propriété de leurs détenteurs respectifs.

# Table des Matières

<b>Introduction</b> .....	<b>1</b>
Caractéristiques .....	1
Configuration Requise .....	1
Contenu de l'Emballage .....	1
<b>Installation</b> .....	<b>2</b>
Installation du Matériel .....	2
Installation du Logiciel .....	3
<b>Dépannage</b> .....	<b>4</b>
<b>Spécifications</b> .....	<b>5</b>
<b>Support Technique</b> .....	<b>6</b>
<b>Informations sur la Garantie</b> .....	<b>6</b>

## Introduction

Merci pour avoir acheté une Carte USB 2.0 PCI Express StarTech.com - la solution parfaite pour ajouter 4 ports USB 2.0 à votre ordinateur, en exploitant la vitesse et la puissance du PCI Express. Avec des vitesses de transfert de données allant jusqu'à 480 Mbit/s, ainsi que des caractéristiques Plug & Play et connectable à chaud, vous pourrez installer rapidement vos périphériques USB sans même avoir à arrêter l'ordinateur.

## Caractéristiques

- Entièrement compatible avec les Spécifications PCI Express 2.5 Gb/s à une voie
- Compatible avec les spécifications USB 2.0 et les Taux de transfert de données USB 2.0 allant jusqu'à 480 Mb/s
- Compatible avec des emplacements PCI ayant des largeurs de voies différentes (x1, x2, x3, x4, x8, x16)
- Compatible Windows 98, 2000, XP, 2003, Linux

## Configuration Requise

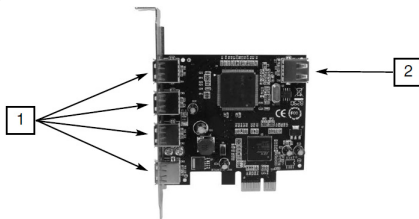
- Ordinateur Pentium avec un emplacement PCI Express disponible: x1, x4, x8 ou x16
- Microsoft® Windows® 2000, XP ou Server 2003

## Contenu de l'Emballage

Cet emballage doit contenir:

- 1 x Carte USB 2.0 PCI Express
- 1 x CD-ROM Pilote
- 1 x Manuel d'Instruction

## Installation



- 1 - ports externes haute vitesse USB 2.0 (4)
- 2 - port interne haute vitesse USB 2.0 (1)

## Installation du Matériel

1. Arrêtez toute source d'alimentation connectée à l'ordinateur, ainsi que tous les périphériques connectés à l'ordinateur (imprimante, scanner, écran, etc.) Afin de permettre une installation sécurisée, débranchez l'alimentation de l'ordinateur.
2. Retirez le cache du boîtier de l'ordinateur. Pour obtenir des instructions plus détaillées sur la façon d'effectuer cette étape, veuillez vous référer à la documentation fournie au moment de l'achat de votre ordinateur.
3. Recherchez un emplacement PCI Express vide, retirez le support métallique qui recouvre l'emplacement vide.
4. Placez la carte USB au-dessus de la fente PCI Express ouverte, veillez à ce que la carte soit correctement alignée avec la fente. Insérez fermement la carte dans la fente en appuyant de manière uniforme sur toute la longueur de la carte. Une fois insérée, fixez la carte dans l'emplacement (auparavant recouvert par le support métallique) en utilisant une vis de taille adaptée (si nécessaire, veuillez consulter la documentation qui accompagne l'achat de l'ordinateur).
5. Remplacez le cache du boîtier de l'ordinateur et rebranchez toutes les sources d'alimentation à l'ordinateur.

## Installation du Logiciel

Une fois que l'ordinateur est complètement démarré à la suite de l'installation physique de la carte, Windows installera les fichiers nécessaires pour que les ports USB 2.0 fonctionnent. Pour optimiser les performances de la carte, veuillez installer le logiciel sur le à partir du CD Pilote de la Carte USB 2.0 PCI Express:

1. Insérez le CD Pilote dans votre lecteur CD/DVD-ROM.
2. Parcourez-le et exécutez le fichier Setup.exe:

**D:\USB\USB2.0-NEC\Windows\Setup.exe,**  
(D:\ désignant votre lecteur de CD/DVD-ROM)



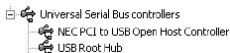
3. Le pilote s'installera automatiquement. Pour assurer un fonctionnement optimal, veuillez ne pas interrompre l'installation lorsqu'elle est en cours. Veuillez noter que le débranchement d'un périphérique USB sans avoir auparavant stoppé l'opération peut provoquer le blocage de l'ordinateur et donc éventuellement perdre des données non enregistrées. Veuillez faire en sorte que tous les périphériques USB ne soient pas en état de fonctionnement lorsqu'ils sont déconnectés de l'ordinateur. Afin de s'assurer que le(s) dispositif(s) soit débranché en toute sécurité, Recherchez l'icône suivant dans la barre des tâches (si disponible):

Veuillez cliquer sur l'icône pour lancer l'assistant Retrait de Périphérique.



## Vérification de l'installation

Une fois que la carte PCI Express a été installée, accédez au Gestionnaire de périphériques (**Démarrer > Panneau de configuration > Système > Gestionnaire de périphériques**) pour vérifier que le matériel a été installé avec succès. Une fois que le Gestionnaire de périphériques s'affiche, veuillez cliquer sur le symbole (+) situé à côté des Contrôleurs USB, qui ressemblera à ce qui est affiché ci-dessous si il a été installé correctement:



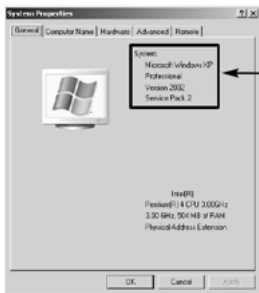
En suivant cela, votre carte sera prête à l'utilisation.

# Dépannage

## Je ne peux pas installer correctement le pilote de la Carte PCI Express USB 2.0

Souvent, ce problème est causé par un système d'exploitation qui n'a pas encore été mis à jour aux normes récentes (par exemple, Windows XP requerra le Service Pack le plus récent) :

Faites un clic droit sur Poste de travail et sélectionnez Propriétés pour vérifier la version du service pack de votre système d'exploitation, comme illustré ci-dessous :



Version du système d'exploitation et Service Pack

### L'ordinateur ne peut pas détecter la carte PCI Express USB2.0

1. Assurez-vous que la carte PCI Express soit correctement insérée dans l'emplacement PCI Express. Si ce n'est pas le cas, veuillez réinsérer la carte.
2. Si la carte PCI Express est insérée correctement, retirez la carte et vérifiez que les connecteurs dorés qui sont en contact avec l'emplacement PCI Express sont propres. Si ce n'est pas le cas, veuillez nettoyer la surface du connecteur.
3. Veuillez entrer dans le Gestionnaire de périphériques pour vérifier que pont PCI standard PCI à PCI apparaisse sous Périphérique Système tel qu'illustré ici :



Si vous ne pouvez pas trouver cette information dans le gestionnaire de périphérique, veuillez mettre à jour le BIOS de votre carte mère à la dernière version.

# Spécifications

<b>Interface</b>	PCI Express Single-Lane (x1)
<b>Mode</b>	USB 2.0
<b>Contrôleur</b>	XIO2000 & NECUPD720101
<b>Port</b>	4 Ports externes USB2.0 et un Port interne USB2.0
<b>Vitesse: Taux de Transfert de Données</b>	1.5, 12 et 480 Mbps
<b>Systèmes d'Exploitation Compatibles</b>	Windows 2000/XP/2003, Linux 2.4x, 2.6x
<b>Température de Fonctionnement</b>	0°C ~ 57°C
<b>Température de Stockage</b>	20°C ~ 85°C
<b>Humidité de Fonctionnement</b>	5% ~ 95% HR



## Support Technique

La durée de vie des supports techniques StarTech.com est une partie intégrante de notre engagement pour fournir des solutions de pointe. Si vous avez besoin d'aide avec votre produit, visitez [www.startech.com/support](http://www.startech.com/support) et accédez à notre gamme complète d'outils en ligne, de documentation et de téléchargements.

## Informations sur la Garantie

Ce produit est couvert par une garantie à vie.

En outre, StarTech.com garantit ses produits contre les défauts de matériaux et de fabrication pour les périodes indiquées, suivant la date initiale d'achat. Pendant cette période, les produits peuvent être retournés pour réparation ou remplacement par des produits équivalents, à notre jugement. La garantie couvre les pièces et la main d'œuvre seulement. StarTech.com ne garantit pas ses produits contre tout défaut ou dommage résultant d'une mauvaise utilisation, abus, modification ou l'usure normale.

### Limitation de responsabilité

En aucun cas la responsabilité de StarTech.com Ltd et StarTech.com USA LLP (ou leurs dirigeants, administrateurs, employés ou mandataires) ne pourra être engagée pour des dommages (directs ou indirects, spéciaux, punitifs, consécutifs ou non), perte de profits, perte d'exploitation, ou toute perte pécuniaire, résultant de ou lié à l'utilisation du produit dépassant le prix réel payé pour le produit. Certains états ne permettent pas l'exclusion ou la limitation des dommages fortuits ou consécutifs. Si ces lois s'appliquent, les limitations ou exclusions contenues dans cette déclaration ne peuvent pas s'appliquer à vous.

# StarTech.com

Hard-to-find **made easy**

StarTech.com a développé depuis 1985 des solutions faciles, fournissant des solutions de haute qualité à une diversité de clients TI et A/V qui englobe de nombreux canaux, y compris le gouvernement, l'éducation et les installations industrielles pour n'en nommer que quelques-uns. Nous offrons un choix inégalé de pièces d'ordinateur, de câbles, de produits A/V, des solutions de gestion de serveur et KVM, desservant le monde entier grâce à nos implantations aux Etats-Unis, au Canada, au Royaume-Uni et à Taiwan.

Visitez [www.startech.com](http://www.startech.com) aujourd'hui pour des informations complètes sur tous nos produits et un accès exclusif aux outils interactifs tels que le câble Finder, les pièces Finder et le Guide de référence KVM.