

## PCI Express SATA/SATA 6Gbit/s Controller

PEXESAT322I



\*Tatsächliches Produkt kann von den Fotos abweichen

DE: Bedienungsanleitung - [de.startech.com](http://de.startech.com)

FR: Guide de l'utilisateur - [fr.startech.com](http://fr.startech.com)

ES: Guía del usuario - [es.startech.com](http://es.startech.com)

IT: Guida per l'uso - [it.startech.com](http://it.startech.com)

NL: Gebruiksaanwijzing - [nl.startech.com](http://nl.startech.com)

PT: Guia do usuário - [pt.startech.com](http://pt.startech.com)

Für die aktuellsten Informationen besuchen Sie bitte: [www.startech.com](http://www.startech.com)

**Klasse A Digital-, oder Peripheriegeräte:** Hinweis: Durch Prüfung dieses Gerätes nach FCC, Teil 15, wurde die Einhaltung der Grenzwerte für digitale „Class A“-Geräte bestätigt. Diese Grenzwerte sollen einen angemessenen Schutz gegen schädliche Störungen bei Benutzung in einer Gewerbeumgebung gewährleisten. Dieses Gerät erzeugt, verwendet und strahlt Hochfrequenz-energie ab und kann, wenn es nicht entsprechend der Anleitung installiert oder verwendet wird, Störungen des Funkverkehrs verursachen. Der Betrieb dieses Gerätes in einem Wohngebiet kann wahrscheinlich schädliche Störungen verursachen, was bedeutet, dass der Betreiber in diesem Fall dazu verpflichtet ist, die Störungen auf eigene Kosten zu beheben.

- neu ausrichten oder Umstellen der Empfangsantenne
- den Abstand zwischen Gerät und Empfänger vergrößern
- das Gerät mit einer Netzsteckdose verbinden, welche an einen anderen Stromkreis angeschlossen ist als der Empfänger
- den Händler oder einen erfahrenen Radio- und Fernsehtechniker zu Rate ziehen

### **Benutzung von Schutzmarken, eingetragenen Warenzeichen und anderen geschützten Namen und Symbolen**

Diese Bedienungsanleitung kann auf Schutzmarken, eingetragene Warenzeichen und andere geschützte Namen und/oder Symbole von Drittunternehmen verweisen, die in keiner Weise mit StarTech.com in Zusammenhang stehen. Wo diese auftreten, dienen sie lediglich der Veranschaulichung und stellen keine Befürwortung eines Produktes oder einer Dienstleistung durch StarTech.com oder eine Billigung der/des Produkte(s) dar, für welche diese Bedienungsanleitung erstellt ist oder für Drittunternehmen in Frage kommt. Unabhängig von einer etwaigen direkten Bestätigung an anderen Stellen in diesem Dokument, StarTech.com bestätigt hiermit, daß alle Marken, eingetragene Warenzeichen, Dienstleistungsmarken und andere geschützte Namen und/oder Symbole in dieser Bedienungsanleitung und in ähnlichen Dokumenten Eigentum ihrer jeweiligen Inhaber sind.

# Inhaltsverzeichnis

<b>Einführung</b> .....	1
Verpackungsinhalt.....	1
Systemanforderungen .....	1
<b>Installation</b> .....	2
Jumper-Einstellungen .....	3
Hardware-Installation .....	4
Treiber-Installation .....	4
Überprüfen der Installation .....	5
<b>Spezifikationen</b> .....	6
<b>Technische Unterstützung</b> .....	7
<b>Garantie-Information</b> .....	7

# Einführung

Die PEXESAT3221 PCI Express SATA III Controller Karte (6 Gbit/s) gibt Ihnen die Möglichkeit, 2 interne oder externe SATA-Ports auf Ihrem Computer, über einen einzigen PCI Express (x1) Karte slot zuzufügen. Die Karten verfügt über onBord Jumper Auswahl, damit Sie die Karte je nach Bedarf konfigurieren können für jeweils 2 interne oder externe SATA III Ports.

Die SATA-III-Karte verfügt über Port Multiplier (PM)-Unterstützung auf jedem Port, das ermöglicht mehrere Laufwerke über ein einzelnes Kabel anzuschließen, um wenn notwendig, die Anzahl der SATA-Gerät Anschlüsse zu maximieren, während die Menge der Kabel verringert wird.

Die Karte ist voll kompatibel mit SATA Revision 3.0-Spezifikation (bis 6Gbit/s Daten Bandbreite), so dass Sie die Geschwindigkeiten von Hochleistungs-Festplatten und Solid State Drives (SSD) sowie SATA-basierten optischen Laufwerken (CD-ROM, DVD-ROM, Blu-Ray) nutzen können.

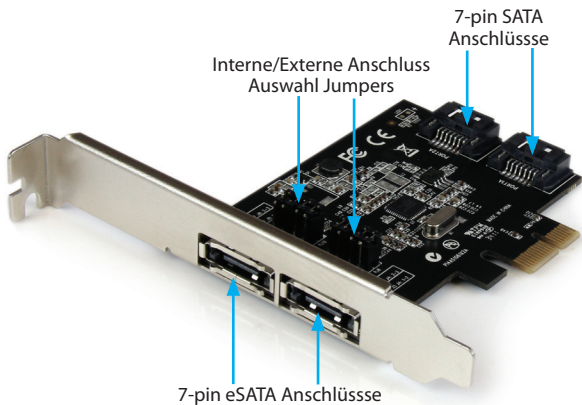
Die PEXESAT3221 SATA III Controller-Karte wird durch unsere 2-jährige Herstellergarantie gesichert und kostenloser lebenslange technische Unterstützung.

## Verpackungsinhalt

- PCIe SATA Controller
- Low Profile Bracket
- Treiber CD
- Bedienungsanleitung

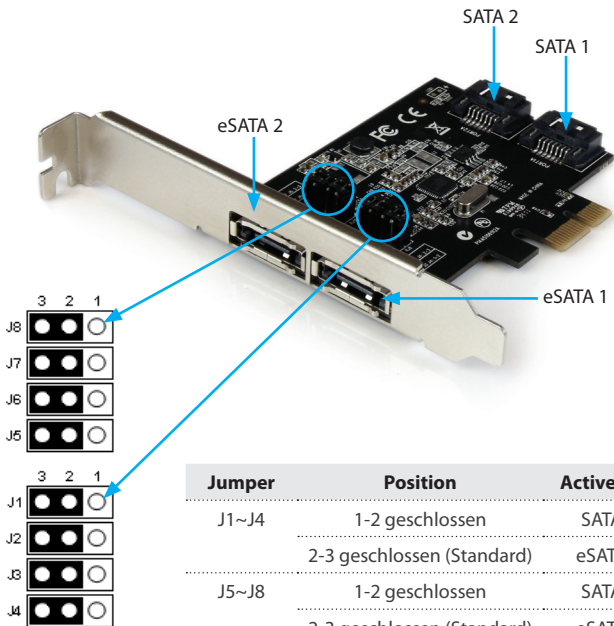
## Systemanforderungen

- PCI Express-fähigen Computer mit PCI Express Steckplatz
- Optisches Laufwerk für die Treiberinstallation von CD
- Microsoft® Windows® XP / Server 2003 / Server 2008 R2 / Vista / 7/8 (32/64-bit)



## Installation

**WARNING!** PCI-Express-Karten, wie alle Computer, können schwer beschädigt werden durch statische Elektrizität. Seien Sie sicher, dass Sie richtig geerdet sind, vor dem Öffnen Ihres PC-Gehäuse oder Berühren Ihrer PCI-Express-Karte. StarTech.com empfiehlt, dass Sie ein Antistatik-Armband beim Installieren von Computer-Komponenten tragen. Wenn ein Antistatik-Band nicht verfügbar ist, entladen Sie sich jegliche statische Elektrizität durch Berühren einer großen geerdeten Metalloberfläche (z. B. PC-Gehäuse) für mehrere Sekunden. Achten Sie auch auf die PCI-Express-Karte an den Kanten und nicht die goldenen Anschlüsse handhaben.



## Jumper-Einstellungen

Von den 4 physischen Ports auf der Karte, können nur zwei der Ports zu gleichen Zeit aktiv sein. Die Auswahl der Ports, die Sie aktivieren möchten wird über die Jumper-Blöcke erreicht die sich auf der Karte befinden. Ports SATA 1 und eSATA1 werden gruppiert, während Ports SATA 2 und eSATA 2 zusammengefasst werden.

**HINWEIS:** Standardmäßig sind die eSATA-Ports (1,2) beide aktiv.

# Hardware-Installation

1. Schalten Sie Ihren Computer aus und alle Peripheriegeräte an den Computer angeschlossen (d.h. Drucker, externe Festplatten, etc.). Ziehen Sie das Netzkabel aus der Rückseite des Netzteils das sich auf der Rückseite des Computers befindet und trennen Sie alle Peripheriegeräte.
2. Entfernen Sie die Abdeckung von dem PC-Gehäuse. Siehe Dokumentation für Ihren Computer für Details.
3. Suchen Sie einen freien PCI-Express-Steckplatz und entfernen Sie das Abdeckblech auf der Rückseite des PC-Gehäuses (siehe Dokumentation Ihres Computers für Details.). Beachten Sie dass diese Karte in PCI-Express-Steckplätze mit zusätzlichen Lanes Arbeiten kann (d.h. x4, x8 oder x16 Slots).
4. Schieben Sie die Karte in den freien PCI-Express-Steckplatz und befestigen Sie die Halterung an der Rückseite des Gehäuses.

**HINWEIS:** Wenn Sie die Karte in einem kleinen Formfaktor / Low-Profile-System, anstelle des vorinstallierten Full-Profile Halterung verwenden möchten müssen Sie es mit dem mitgelieferten Low-Profile Slotblech ersetzen.

5. Setzen Sie den Deckel wieder auf das Gehäuse des Computers.
6. Stecken Sie das Netzkabel in die Buchse des Netzteils und schließen Sie alle anderen Anschlüsse an die in Schritt 1 entfernt wurden.

# Treiber-Installation

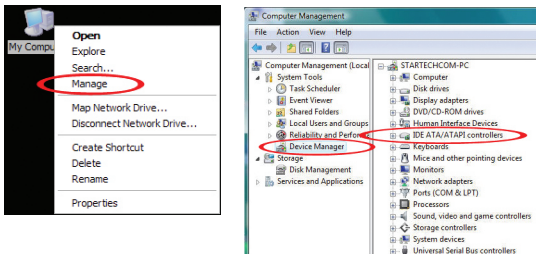
## Windows XP / Vista / Server 2003 / Server 2008 R2 / 7/8

1. Nach dem Starten von Windows, sollte die Karte automatisch erkannt werden und Windows Standard-Treiber werden installiert. Sobald dies abgeschlossen ist, legen Sie die mitgelieferte Treiber-CD in das optische Computer Laufwerk ein.
2. AutoPlay sollte automatisch gestartet werden und zeigt alle Ordner auf der CD an oder Gibt Ihnen die Möglichkeit, alle Dateien anzuzeigen. Wenn nicht, öffnen Sie "Arbeitsplatz" und doppelklicken Sie auf das CD / DVD-Laufwerk.
3. Gehen Sie zu dem Ordner "PCIe", dann "ASM106x" und doppelklicken Sie auf die Datei "Setup.exe".
4. Dadurch wird der Treiber Installation Wizard gestartet. Fahren Sie durch den Assistenten und wenn abgeschlossen, sind alle notwendigen Treiber installiert.
5. Starten Sie den Computer neu.

# Überprüfen der Installation

## Windows

Klicken Sie von dem Haupt-Desktop auf "Arbeitsplatz" ("Computer" in Vista / 7), dann mit der rechten Maustaste wählen Sie Verwalten. In dem neuen Fenster Computerverwaltung, wählen Sie Geräte-Manager aus dem linken Fenster.



Im Geräte-Manager unter "IDE ATA / ATAPI-Controller"-Kategorie, sollten Sie eine neue Asmedia SATA-Controller Gerät aufgelistet werden.



# Spezifikationen

<b>Host Interface</b>	PCI Express 2.0 (x1 slot connector) SATA revision 3.0
<b>Formfaktor</b>	Full/Low Profile
<b>Chipsatz</b>	ASMedia AS1061
<b>Externe Anschlüsse</b>	2 x 7-pin eSATA receptacle
<b>Interne Anschlüsse</b>	2 x 7-pin SATA receptacle
<b>Maximale Übertragungsgeschwindigkeit</b>	SATA III: 6 Gbps
<b>Port Multiplier Support</b>	Yes
<b>Betriebstemperatur</b>	0°C ~ 50°C (32°F ~ 122°F)
<b>Lagerungstemperatur</b>	-20°C ~ 60°C (-4°F ~ 140°F)
<b>Luftfeuchtigkeit</b>	5% ~ 85% RH
<b>Abmessungen</b>	120.0mm x 67.0mm x 20.0mm
<b>Gewicht</b>	60g
<b>Kompatibel Betriebssysteme</b>	Windows XP/ Server 2003/ Server 2008 R2/ Vista/ 7/ 8 (32/64-bit)

# Technische Unterstützung

StarTech.com's lebenslange technische Unterstützung ist ein wesentlicher Bestandteil unseres Engagements um branchenführende Lösungen zu bieten. Wann immer Sie Hilfe mit Ihrem Produkt brauchen, besuchen Sie **[www.startech.com/support](http://www.startech.com/support)** und greifen auf unsere umfassende Auswahl von Online-Tools, Dokumentationen und Downloads zu.

Für die aktuellsten Treiber/Software besuchen Sie bitte **[www.startech.com/downloads](http://www.startech.com/downloads)**

## Garantie-Information

Dieses Produkt unterliegt einer zweijährigen Garantie.

Darüberhinaus gewährt StarTech.com auf seine Produkte eine Garantie auf Material- und Verarbeitungsfehler für die angegebenen Zeiträume ab Kaufdatum. Während dieser Zeit können Produkte zur Reparatur oder Ersatz durch gleichwertige Produkte unserer Wahl ersetzt werden. Die Garantie deckt lediglich Ersatzteile und Arbeitskosten ab. StarTech.com übernimmt keine Garantie für Mängel oder Schäden, die durch unsachgemäße Behandlung, Veränderung oder normale Abnutzung entstehen.

### Haftungsbeschränkung

In keinem Fall haftet StarTech.com Ltd und StarTech.com USA LLP (bzw. deren Führungskräfte, Direktoren, Angestellte oder Beauftragte) für Schäden (direkte oder indirekte, spezielle, Straf-, Begleit-, Folge- oder andere Schäden), entgangene Gewinne, Geschäftsverlust oder finanzielle Schäden, die aus oder im Zusammenhang mit der Verwendung des Produkts entstehen oder den aktuell bezahlten Preis für das Produkt überschreiten. In einigen Ländern ist der Ausschluß oder die Beschränkung von Begleit- oder Folgeschäden nicht erlaubt. Finden solche Gesetze Anwendung, treffen die in dieser Erklärung enthaltenen Einschränkungen oder Ausschlüsse nicht auf Sie zu.

Hard-to-find made easy ist bei StarTech.com kein Slogan, es ist ein Versprechen.

StarTech.com ist Ihre „alles aus einer Hand“ – Quelle für jede Anschlußmöglichkeit die Sie benötigen.

Von der neuesten Technologie bis zu älteren Produkten – all die Teile, die Alt und Neu zusammenfügt – wir können Ihnen helfen, die Teile zu finden um Ihre Lösung zu verbinden.

Wir machen es einfach, die Teile zu finden und liefern schnell, wo immer sie gebraucht werden. Sprechen Sie einfach mit einem unserer technischen Berater oder besuchen Sie unsere Website und sie werden in kürzester Zeit zu dem Produkt geführt, welches Sie brauchen.

Besuchen Sie **[www.startech.com](http://www.startech.com)** für sämtliche Informationen über alle StarTech.com Produkte, ebenso um auf spezielle Ressourcen und zeitsparende Tools zuzugreifen.

*StarTech.com ist ein nach ISO 9001 zertifizierter Hersteller von Anschluß- und Technologieteilen. StarTech.com wurde 1985 gegründet und hat Niederlassungen in den Vereinigten Staaten, Kanada, dem Vereinigten Königreich und Taiwan und bietet weltweiten Service.*