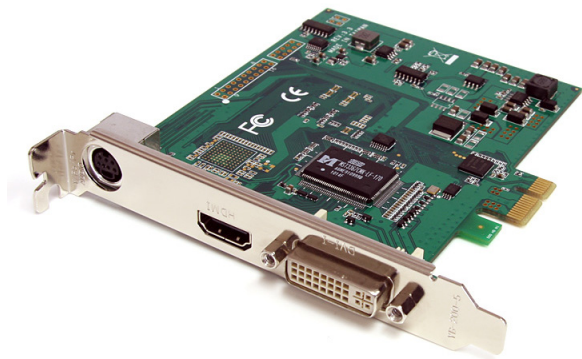


Tarjeta Capturadora de Vídeo HD PCI Express 1080p HDMI®, DVI y Componentes

PEXHDCAP



*El producto real podría variar de la fotografías

DE: Bedienungsanleitung - de.startech.com

FR: Guide de l'utilisateur - fr.startech.com

ES: Guía del usuario - es.startech.com

IT: Guida per l'uso - it.startech.com

NL: Gebruiksaanwijzing - nl.startech.com

PT: Guia do usuário - pt.startech.com

Para la información más reciente, por favor visite www.startech.com

Declaración de Cumplimiento de la Comisión Federal de Comunicaciones (FCC)

Este equipo ha sido probado y se ha determinado que cumple con los límites exigidos para un dispositivo digital Clase B, conforme a la parte 15 de la Normativa FCC. Estos límites están diseñados para aportar una protección razonable contra interferencias nocivas durante el funcionamiento del equipo en un entorno residencial. Este equipo genera, usa, y puede emitir energía de radiofrecuencia, y si no se lo instala y utiliza de acuerdo a las instrucciones, puede ocasionar interferencias perjudiciales para las comunicaciones de radio. Sin embargo, no hay garantía de que no se produzca interferencia en alguna instalación en particular. En caso de que el equipo produzca interferencias perjudiciales durante la recepción de radio o televisión, lo cual puede determinarse encendiendo y apagando el equipo, se insta al usuario que intente corregir la interferencia siguiendo una o más de las siguientes medidas:

- Modifique la orientación o la ubicación de la antena receptora.
- Aumente la distancia de separación entre el equipo y el receptor.
- Conecte el equipo en el tomacorriente de un circuito diferente al que está conectado el receptor
- Consulte con el distribuidor o solicite asistencia a un técnico especializado en radio/TV.

Uso de Marcas Comerciales, Marcas Registradas y de Otros Nombres y Símbolos Protegidos

El presente manual puede hacer referencia a marcas comerciales, marcas registradas, y otros nombres y/o símbolos protegidos pertenecientes a terceros que no están relacionadas en modo alguno a StarTech.com. Las mismas se utilizan exclusivamente con fines ilustrativos y no implica que StarTech.com respalde ningún producto/servicio, ni que el tercero en cuestión respalde el o los productos que se describen en este manual. Independientemente de cualquier referencia directa que aparezca en alguna parte de este documento, StarTech.com certifica que todas las marcas comerciales, marcas comerciales registradas, marcas de servicios, y otros nombres y/o símbolos contenidos en este manual y documentos relacionados son propiedad de sus respectivos propietarios.

Tabla de Contenido

| | |
|-----------------------------------|----------|
| Introduction | 1 |
| Packaging Contents..... | 1 |
| System Requirements | 1 |
| Installation | 2 |
| Hardware Installation..... | 2 |
| Driver Installation | 2 |
| Specifications | 4 |
| Technical Support | 5 |
| Warranty Information | 5 |

Introducción

La Tarjeta Capturadora de Vídeo HD PCI Express PEXHDCAP permite capturar audio y vídeo de alta definición desde una fuente HDMI®, DVI o de vídeo por componentes (1080p) a su ordenador a través de una ranura de expansión PCI Express.

Gracias al soporte para captura de vídeo de 1080p y de audio estéreo RCA y HDMI®, esta tarjeta capturadora de vídeo en HD es una solución ideal para realizar copias digitales de sus vídeos para su posterior edición y/o compilación. Las 3 entradas de vídeo (HDMI®, DVI, y por componentes) aportan a esta tarjeta una gran versatilidad. A su vez, la capacidad de capturar fuentes de vídeo VGA por medio de un adaptador DVI a VGA (incluido con el producto), le brindan la libertad de conectar a su ordenador una gran variedad y cantidad de dispositivos de audio y vídeo de manera fácil y rápida.

Esta Tarjeta Capturadora de Vídeo PCI Express cuenta con soporte para sistemas de vídeo NTSC y PAL, y viene con una Suite de captura de vídeo incluida, completa y fácil de utilizar, que le permitirá capturar vídeo o tomar imágenes instantáneas y luego guardarlas en su ordenador.

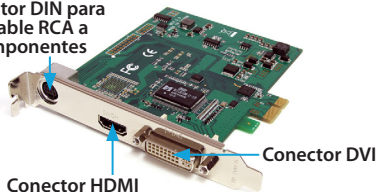
Contenido de la Caja

- 1 x Tarjeta capturadora de vídeo PCI Express
- 1 x Cable RCA a Componentes
- 1 x Adaptador DVI a VGA
- 1 x CD con controladores
- 1 x Manual de Instrucciones

Requisitos del Sistema

- Una computadora compatible con PCI Express y con una ranura PCIe disponible
- CPU: Intel Core 2 Duo (para captura en 720p)
Intel Core i5 (para captura en 1080p)
- Memoria RAM: 1 GB
- Video: Tarjeta de video compatible con DirectX 9.0

Conector DIN para
el cable RCA a
Componentes



Conector HDMI

Conector DVI

Instalación

¡ADVERTENCIA! Las Tarjetas PCI, al igual que todo equipo informático, pueden ser severamente dañadas por la estática. Asegúrese de haber descargado esta energía antes de abrir el gabinete de su ordenador o tocar la tarjeta PCI. StarTech.com recomienda el uso de una tira anti-estática al instalar cualquier tipo de componente informático. Si no tuviese acceso a una de estas tiras anti-estática, descárguese tocando una superficie grande de metal (como el gabinete del ordenador) durante varios segundos. Asegúrese de tomar siempre la tarjeta PCI por los bordes y jamás por los conectores dorados.

Instalación del Hardware

1. Apague el ordenador y todos los periféricos conectados a él (p. ej., impresoras, monitores, escáneres, etc.). Desconecte el cable de alimentación del ordenador y todos los dispositivos periféricos conectados a él.
2. Retire la cubierta del gabinete del ordenador. Refiérase a la documentación incluida con el ordenador al momento de su compra para mayores detalles sobre cómo realizar este paso.
3. Ubique una ranura PCI disponible y retire el protector metálico correspondiente del panel posterior del gabinete. Tenga en cuenta que esta tarjeta funcionará sin problemas en ranuras PCI Express de filas adicionales (por ej., de x4, x8 or x16 filas).
4. Inserte firme y gentilmente la tarjeta en la ranura, distribuyendo la presión de manera uniforme. Ajústela a la ranura con un tornillo.
5. Vuelva a colocar la cubierta del gabinete.
6. Inserte nuevamente el cable de alimentación en el conector de alimentación de su gabinete y reconecte los dispositivos periféricos desconectados en el paso 1.

Instalación de los controladores y Software

1. Si al iniciar Windows el "Asistente para hardware nuevo encontrado" apareciera en pantalla, cancele o cierre la ventana e inserte el CD con controladores incluido con el producto en la unidad de CD/DVD de su ordenador.
2. La función AutoPlay de reproducción automática debería solicitarle ejecutar el archivo de instalación "Setup.exe". En caso de que esto no ocurriera, abra "Mi PC" y haga doble clic en el icono Unidad de CD/DVD. Haga doble clic en el archivo "Setup.exe".
3. Siga los pasos de instalación del Asistente de instalación.
4. Al completar el proceso de instalación, todos los controladores (drivers) y software necesario deberían estar ahora instalados en su equipo. usted debería poder ver el icono de la nueva aplicación "StreamCatcher" (Capturador de vídeo) en su escritorio.

Modo de Uso

Conecte una fuente de video/audio a la tarjeta de captura de video utilizando el/los cable/s apropiado/s. Para conectar una fuente de video VGA, utilice el adaptador DVI a VGA incluido con este producto. Si desea capturar el audio de una fuente distinta a HDMI, asegúrese de conectar el cable VGA adecuado y de conectar la fuente de audio utilizando cables RCA estéreo (rojo/blanco).

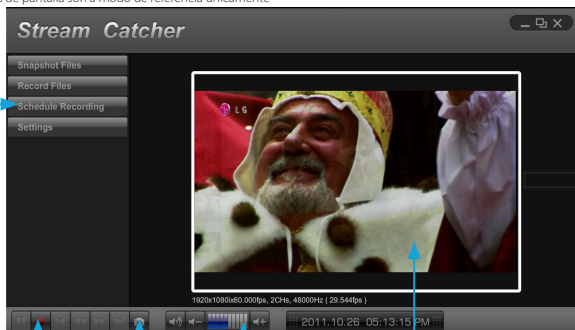
Captura de Video

Haga doble clic en el icono "StreamCatcher" para abrir la aplicación de captura de video. El menú principal debería aparecer, con la ventana de previsualización de video y los controles de grabación. Usted podrá acceder a opciones y configuraciones adicionales a través de este Main Menu (Menú principal).



Nota para la primera instalación: Si usted ya ha conectado la fuente de video, pero sin embargo la ventana de previsualización de video no exhibe ninguna imagen, vaya a la pestaña "Settings" (Configuración) y asegúrese de que el dispositivo (device) este configurado correctamente. Si está utilizando una fuente de video **HDCP protegida** (p. ej., una película comercial en Blu-Ray), no le será posible capturarla ni grabarla.

*las capturas de pantalla son a modo de referencia únicamente



Menú

Botón Grabar/
Detener

Capturador
de imágenes
instantáneas

Control de
volumen

Ventana de
Previsualización
de Video

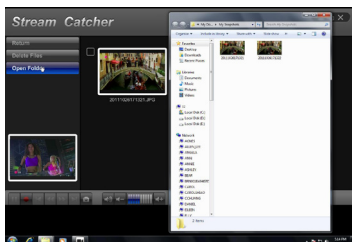
Usted podrá grabar video manualmente simplemente presionando el botón rojo de grabación ubicado entre los controles de grabación sobre la base de la ventana del programa. El marco de la ventana de previsualización se volverá de color rojo mientras dure la grabación. Cuando desee detener la grabación, presione el botón cuadrado Detener. El botón de Captura de archivos de imagen permite tomar una imagen instantánea del video previsualizado en ese momento.

StarTech.com

Hard-to-find made easy™

Captura de imágenes instantáneas

Al hacer clic en este botón, se abrirá la ventana del explorador de Windows donde se guardarán los archivos de imagen capturados.



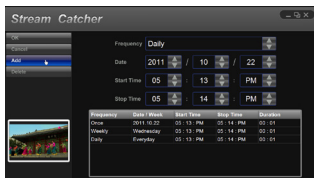
Grabación de archivos

Al hacer clic en este botón, se abrirá la ventana del explorador de Windows donde se guardarán los archivos de vídeo capturados.



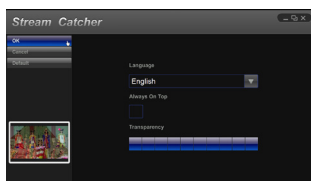
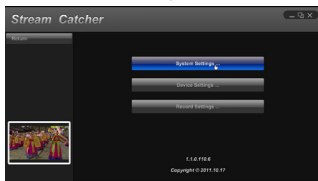
Grabaciones programadas

Este software puede ser configurado para comenzar a grabar en un día y horario específicos, tanto por una única vez como en múltiples ocasiones. Seleccione el/los día/s y horario/s y haga clic en el botón “Add” (agregar) para guardar su configuración. Usted podrá mantener múltiples horarios simultáneamente. Para eliminar un día y horario, simplemente selecciónelo de la lista, y haga clic en el botón “Delete” (Eliminar).



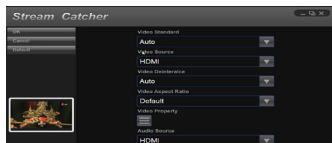
Configuración

El menú Settings (Configuración) está cuenta con secciones separadas para configurar los diferentes aspectos del software. **System Settings** (Configuración del sistema) ofrece opciones de configuración para la interfaz de usuario.



Configuración del dispositivo

Este menú ofrece opciones de configuración para el hardware de captura de vídeo. En este menú podrá ajustar y modificar las configuraciones de las fuentes de vídeo y audio (HDMI, por componentes, DVI/VGA), la norma del vídeo (NTSC/PAL), la relación de aspecto y otras propiedades del vídeo (nitidez, contraste, saturación, color, brillo).



Propiedades de grabación

Este menú ofrece opciones de configuración para los archivos de vídeo e imagen capturados por la tarjeta capturadora. Aquí podrá seleccionar las ubicaciones donde serán guardados los archivos de vídeo capturados, así como la calidad de captura de los mismos. Aquí también podrá seleccionar la ubicación y formato (JPG, BMP) de los archivos de imagen capturados por el Capturador de imágenes instantáneas.



Especificaciones

| | |
|---|--|
| Interface | PCI Express (x1 conector para ranura) |
| Factor de Forma | Perfil Estándar (completo) |
| Identificación del Chipset | MStar MST3367CMK-LF-170 |
| Conectores externos | 1 x DVI-I hembra de 29 pines 1 x HDMI hembra tipo A 5 x RCA hembra (a través del cable incluido) |
| Soporta audio | Sí (Estéreo) |
| Soporte para sistemas de vídeo | NTSC-M, PAL-B/M/60 |
| Formatos de vídeo | H.264, MPEG-4 |
| Resoluciones soportadas | TV: 480i/p, 576i/p, 720p, 1080i/p PC: 800 x 600, 1024 x 768, 1280 x 720, 1280 x 1024, 1440 x 900, 1920 x 1080 |
| Temperatura de funcionamiento | 0°C ~ 70°C (32°F ~ 158°F) |
| Dimensiones (LxAnxAI) | 96.0mm x 10.0mm x 110.0mm |
| Peso | 300g |
| Compatible con sistemas operativos | Microsoft® Windows® XP/ Vista/ 7 (32/64 bits) |

Soporte Técnico

El soporte técnico de por vida constituye una parte integral del compromiso de StarTech.com de aportar soluciones líderes en la industria. Si llegara a necesitar ayuda técnica para su producto, entre en www.startech.com/support y podrá acceder a nuestra amplia gama de herramientas, documentación, y descargas en línea.

Visite es.startech.com/descargas para obtener las últimas versiones de software y controladores.

Información Acerca de la Garantía

Este producto está respaldado por una garantía de 2 años.

Además, StarTech.com garantiza que sus productos no tienen ningún defecto de materiales ni de fabricación por el periodo indicado a partir de la fecha de compra. Durante este periodo, los productos pueden ser devueltos para su reparación o reemplazo por otro igual según nuestro criterio. La garantía cubre el costo de repuestos y mano de obra solamente. StarTech.com no asume ninguna responsabilidad por los defectos o daños ocasionados por uso inadecuado, abuso, modificaciones, o desgaste normal de sus productos.

Limitación de Responsabilidad

Bajo ninguna circunstancia StarTech.com Ltd. y StarTech.com USA LLP (o sus funcionarios, directivos, empleados o agentes) serán responsables de ningún daño (ya sea directo o indirecto, especial, punitivo, incidental, consecuente, o de alguna otra forma), lucro cesante, pérdida de oportunidades comerciales, o cualquier pérdida pecuniaria, o de otro tipo que resulte del uso del producto y que exceda el precio real pagado por el mismo. Algunos estados no permiten la exclusión o limitación de daños incidentales o consecuentes. En cuyo caso, las limitaciones o exclusiones indicadas previamente no son aplicables.

Que lo difícil de encontrar sea fácil. Para StarTech.com, esto no es sólo un eslogan. Es una promesa.

StarTech.com es la mejor fuente para obtener cualquier tipo de pieza de conectividad. En StarTech.com encontrará desde productos discontinuados a productos con la última tecnología, así como todo lo necesario para trazar el puente entre lo viejo y lo nuevo. Sin importar cuál sea la pieza que necesite, lo ayudaremos a encontrar la solución para su problema de conectividad.

En StarTech.com, la búsqueda de piezas es fácil y la entrega rápida allí donde se las necesite. Sólo comuníquese con uno de nuestros asesores técnicos o visite nuestro sitio web. En un abrir y cerrar de ojos será conectado a los productos que necesita.

Visite es.startech.com para obtener información detallada acerca de todos los productos de StarTech.com, y acceder a herramientas interactivas exclusivas que le ayudarán a ahorrar tiempo.

StarTech.com es un fabricante de piezas de conectividad y tecnología con Registro ISO 9001, ofreciendo sus servicios a mercados de todo el mundo desde 1985 a través de oficinas en los Estados Unidos, Canadá, el Reino Unido y Taiwán.