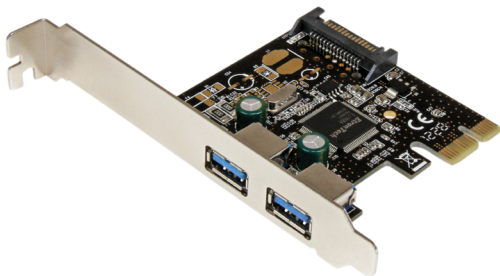


## Carte PCI Express USB 3.0 avec 2 ports et Alimentation SATA

PEXUSB3S23



\*Le produit actuel peut varier de la photos

DE: Bedienungsanleitung - [de.startech.com](http://de.startech.com)

FR: Guide de l'utilisateur - [fr.startech.com](http://fr.startech.com)

ES: Guía del usuario - [es.startech.com](http://es.startech.com)

IT: Guida per l'uso - [it.startech.com](http://it.startech.com)

NL: Gebruiksaanwijzing - [nl.startech.com](http://nl.startech.com)

PT: Guia do usuário - [pt.startech.com](http://pt.startech.com)

Pour les informations les plus récentes, veuillez visiter [www.startech.com](http://www.startech.com)

## Déclaration de conformité FCC

Cet équipement a été testé et déclaré conforme en tant que dispositif numérique de classe B, conformément à la section 15 des règles FCC. Ces limites sont conçues pour fournir une protection raisonnable contre les interférences nuisibles dans une installation résidentielle. Cet équipement génère, utilise et peut émettre des fréquences radio et, s'il n'est pas installé et utilisé conformément aux instructions, il peut causer des interférences nuisibles aux communications radio. Cependant, il n'existe aucune garantie que des interférences ne se produiront pas dans une installation de type particulier. Si cet équipement provoque des interférences nuisibles à la réception de la radio ou de la télévision, pouvant être vérifié en mettant l'équipement hors tension, l'utilisateur est encouragé à essayer de corriger l'interférence par une ou plusieurs des mesures suivantes:

- Réorienter ou déplacer l'antenne de réception.
- Augmenter la distance entre l'équipement et le récepteur.
- Branchez l'appareil dans une prise d'un circuit électrique différent de celui auquel le récepteur est connecté.
- Consulter votre revendeur ou un technicien radio / TV pour de l'aide.

## Utilisation des marques, marques déposées, et d'autres dénominations et symboles protégés

Ce manuel peut faire référence à des marques, marques déposées, et d'autres dénominations et symboles protégés de sociétés tierces non liés en aucune façon à StarTech.com. Ces références sont à titre indicatif seulement et ne constituent pas une approbation d'un produit ou service par StarTech.com, ou un endossement du/des produit(s) auquel ce manuel s'applique par la société tierce en question. Indépendamment de toute reconnaissance directe dans le corps de manuel, StarTech.com reconnaît que toutes les marques, marques déposées, marques de service, et autres symboles et/ou dénominations protégées contenus dans ce manuel et les documents connexes sont la propriété de leurs détenteurs respectifs.

# Table des Matières

<b>Introduction</b> .....	<b>1</b>
Contenu de l'Emballage .....	1
Configuration Requise.....	1
<b>Installation</b> .....	<b>2</b>
Installation du Matériel .....	2
Installation du Logiciel .....	3
Vérification de l'Installation.....	4
<b>Spécifications</b> .....	<b>5</b>
<b>Support Technique</b> .....	<b>6</b>
<b>Informations sur la Garantie</b> .....	<b>6</b>

# Introduction

La carte PEXUSB3S23 PCI Express à 2 ports USB 3.0, vous permet d'ajouter deux ports USB 3.0 à n'importe quel système informatique compatible avec PCI Express. Conforme aux normes USB 3.0 pour des vitesses de transfert de données totales jusqu'à 5 Gb/s (2,5 Gb/s par port), tout en étant rétrocompatible avec les actuels périphériques USB 2.0 / 1.1.

## Contenu de l'Emballage

- 1 Carte PCI Express USB 3.0
- 1 Support Low Profile
- 1 CD de Pilote
- 1 Mode d'Emploi

## Configuration Requisite

- PCI Express compatible sur un système informatique avec connecteur PCI Express disponible
- Microsoft® Windows Server 2003, Windows XP / Vista / Server 2008 R2 / 7 / 8 (32 / 64bit)

# Installation

**ATTENTION!** Les cartes PCI Express, comme tout matériel informatique, peuvent être gravement endommagés par l'électricité statique. Assurez-vous d'être correctement relié à la terre avant d'ouvrir le boîtier de votre ordinateur ou de toucher votre carte PCI Express. StarTech.com vous recommande de porter un bracelet antistatique lors de l'installation de toute composante informatique. Si un bracelet antistatique n'est pas disponible, déchargez-vous de toute accumulation d'électricité statique, en touchant une grande surface métallique reliée à la terre (comme le boîtier de l'ordinateur), pendant plusieurs secondes. Également, soyez prudent pour manipuler la carte PCI Express par ses bords et non par les connecteurs d'or.

## Installation du Matériel

1. Éteignez votre ordinateur et tous les périphériques qui y sont connectés (p. ex. imprimantes, disques durs externes, etc.). Débranchez le câble d'alimentation de l'arrière de la puissance d'alimentation (qui est à l'arrière de l'ordinateur) et débranchez tous les périphériques.
2. Retirez le couvercle du boîtier de l'ordinateur. Consultez la documentation de votre système d'ordinateur pour plus de détails.
3. Trouver un emplacement PCI Express et enlever la plaque métallique à l'arrière du boîtier de l'ordinateur (reportez-vous à la documentation de votre système informatique pour plus de détails.). Remarque que cette carte fonctionnera dans les emplacements PCI Express de voies supplémentaires (c.-à-d. les emplacements x 4, x 8 ou x 16).
4. Insérez la carte dans l'emplacement PCI Express disponible et fixer le support à l'arrière du boîtier.

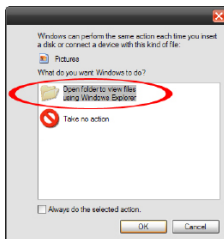
**Remarque :** Si vous installez la carte dans petit PC / système low profile, peut être nécessaire de remplacer le support préinstallé full profile par le support inclus d'installation low profile.

5. **Facultatif :** Branchez un connecteur d'alimentation SATA à 15 broches, depuis la puissance d'alimentation de l'ordinateur, au connecteur d'alimentation SATA qui est sur la carte. Ceci est nécessaire uniquement si vous utilisez les ports avec les périphériques alimentés par USB (BUS) (pas adaptateur d'alimentation externe) ou pour des problèmes de connectivité.
6. Placer le couvercle sur le boîtier de l'ordinateur.
7. Insérez le câble d'alimentation dans la prise du bloc d'alimentation et rebranchez tous les autres connecteurs retirés à l'étape 1.

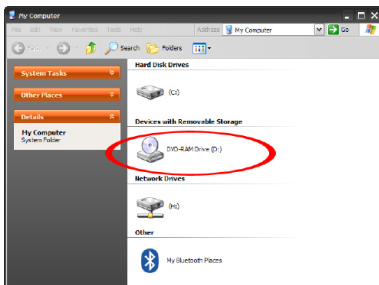
# Installation du Logiciel

## Windows XP/Server 2003/Vista/7/8

1. Une fois que l'ordinateur a démarré et le système d'exploitation est entièrement chargé, insérez la CD de pilotes (fourni dans l'emballage) dans le lecteur de CD / DVD.
2. l'exécution automatique devrait vous donner la possibilité de parcourir les fichiers sur le CD ou ouvrir automatiquement le CD.



Si l'exécution automatique ne démarre pas, allez dans "Poste de travail" et accédez au lecteur de CD / DVD où est inséré le CD.

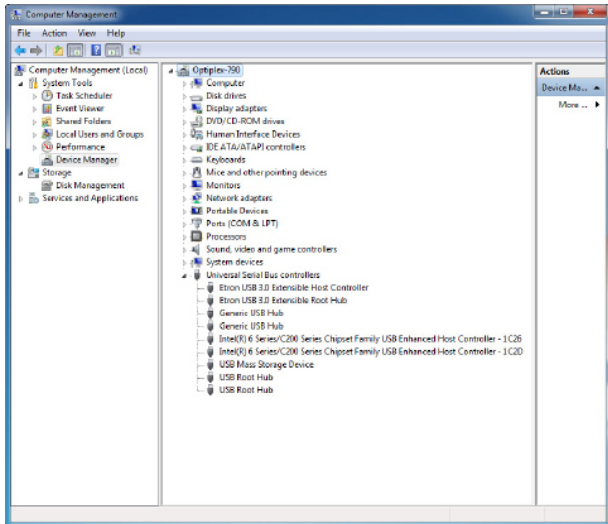


3. Exécutez le fichier "setup.exe", situé dans le dossier "Etron \ EJ168" et suivez les instructions à l'écran pour terminer l'installation du pilote.

# Vérification de l'Installation

## Windows XP/Server 2003/Vista/7/8

À partir du bureau principal, faites un clic droit sur "Poste de travail" ("Ordinateur" dans Windows Vista / 7 / 8), puis sélectionnez Gérer. Dans la nouvelle fenêtre de Gestion de l'ordinateur, sélectionnez Gestionnaire de périphériques, à partir du panneau de la fenêtre gauche.



Dans le Gestionnaire de périphériques, sous la catégorie Contrôleurs de Bus USB, vous devriez voir les nouvelles entrées de la carte contrôleur USB 3.0.

# Spécifications

<b>Nombre de ports</b>	2
<b>Interface</b>	USB 3.0
<b>Taux de transfert de données maximum</b>	5 Gb/s
<b>ID du chipset</b>	ID du chipset
<b>Connecteurs</b>	1 PCI Express x 1 mâle 1 Prise d'alimentation SATA (à 15 broches) 2 USB 3.0 type A (à 9 broches ; SuperSpeed) femelle
<b>Type de carte</b>	Standard Profile (Support inclus LP)
<b>Température de fonctionnement</b>	0°C vers 60°C
<b>Température de stockage</b>	0°C vers 80°C
<b>Humidité</b>	10 ~ 90 %, sans condensation
<b>Dimensions</b>	80 x 21 x 120 mm
<b>Poids du produit</b>	60 g
<b>Compatibilité système d'exploitation</b>	Microsoft® Windows Server 2003, Windows XP / Vista / Server 2008 R2 / 7 / 8 (32 / 64bit)



# Support Technique

La durée de vie des supports techniques StarTech.com est une partie intégrante de notre engagement pour fournir des solutions de pointe. Si vous avez besoin d'aide avec votre produit, visitez [www.startech.com/support](http://www.startech.com/support) et accédez à notre gamme complète d'outils en ligne, de documentation et de téléchargements.

Pour les derniers pilotes/logiciels, veuillez visiter [www.startech.com/downloads](http://www.startech.com/downloads)

## Informations sur la Garantie

Ce produit est couvert par une garantie de deux ans.

En outre, StarTech.com garantit ses produits contre les défauts de matériaux et de fabrication pour les périodes indiquées, suivant la date initiale d'achat. Pendant cette période, les produits peuvent être retournés pour réparation ou remplacement par des produits équivalents, à notre jugement. La garantie couvre les pièces et la main d'œuvre seulement. StarTech.com ne garantit pas ses produits contre tout défaut ou dommage résultant d'une mauvaise utilisation, abus, modification ou l'usure normale.

### Limitation de Responsabilité

En aucun cas la responsabilité de StarTech.com Ltd et StarTech.com USA LLP (ou leurs dirigeants, administrateurs, employés ou mandataires) ne pourra être engagée pour des dommages (directs ou indirects, spéciaux, punitifs, consécutifs ou non), perte de profits, perte d'exploitation, ou toute perte pécuniaire, résultant de ou lié à l'utilisation du produit dépassant le prix réel payé pour le produit. Certains états ne permettent pas l'exclusion ou la limitation des dommages fortuits ou consécutifs. Si ces lois s'appliquent, les limitations ou exclusions contenues dans cette déclaration ne peuvent pas s'appliquer à vous.

Hard-to-find made easy. à StarTech.com, ce n'est pas un slogan. C'est une promesse.

StarTech.com est votre source unique pour chaque partie de connectivité dont vous avez besoin. De la dernière technologie pour les produits existants - et toutes les pièces qui relient l'ancien au nouveau - nous pouvons vous aider à trouver les pièces qui relient vos solutions.

Nous rendons facile le fait de localiser les pièces, et nous les livrons rapidement partout où elles doivent aller. Il suffit de parler à l'un de nos conseillers techniques ou de visiter notre site Web. Vous serez connecté en un rien de temps aux produits dont vous avez besoin.

Visitez [www.startech.com](http://www.startech.com) pour des informations complètes sur tous les produits StarTech.com et d'accéder à des ressources exclusives et gain de temps des outils.

*StarTech.com est un fabricant de pièces de connectivité et de technologie certifié ISO 9001. StarTech.com a été fondé en 1985 et exerce ses activités aux Etats-Unis, au Canada, au Royaume-Uni et à Taiwan, desservant un marché mondial.*