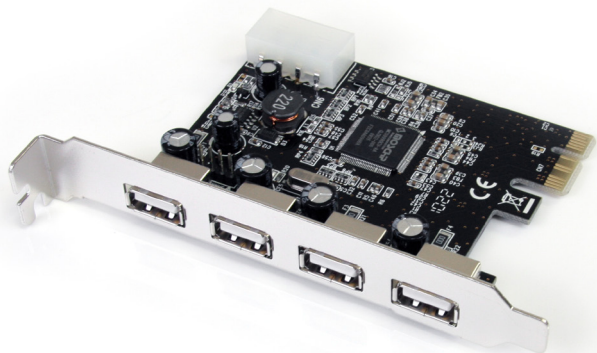


Tarjeta adaptadora PCI Express de 4 puertos USB 2.0 independientes

PEXUSB400



*El producto real podría variar de la fotografías

DE: Bedienungsanleitung - de.startech.com

FR: Guide de l'utilisateur - fr.startech.com

ES: Guía del usuario - es.startech.com

IT: Guida per l'uso - it.startech.com

NL: Gebruiksaanwijzing - nl.startech.com

PT: Guia do usuário - pt.startech.com

Para la información más reciente, por favor visite www.startech.com

Declaración de Cumplimiento de la Comisión Federal de Comunicaciones (FCC)

Este equipo ha sido probado y se ha determinado que cumple con los límites exigidos para un dispositivo digital Clase B, conforme a la parte 15 de la Normativa FCC. Estos límites están diseñados para aportar una protección razonable contra interferencias nocivas durante el funcionamiento del equipo en un entorno residencial. Este equipo genera, usa, y puede emitir energía de radiofrecuencia, y si no se lo instala y utiliza de acuerdo a las instrucciones, puede ocasionar interferencias perjudiciales para las comunicaciones de radio. Sin embargo, no hay garantía de que no se produzca interferencia en alguna instalación en particular. En caso de que el equipo produzca interferencias perjudiciales durante la recepción de radio o televisión, lo cual puede determinarse encendiendo y apagando el equipo, se insta al usuario que intente corregir la interferencia siguiendo una o más de las siguientes medidas:

- Modifique la orientación o la ubicación de la antena receptora.
- Aumente la distancia de separación entre el equipo y el receptor.
- Conecte el equipo en el tomacorriente de un circuito diferente al que está conectado el receptor
- Consulte con el distribuidor o solicite asistencia a un técnico especializado en radio/TV.

Uso de Marcas Comerciales, Marcas Registradas y de Otros Nombres y Símbolos Protegidos

El presente manual puede hacer referencia a marcas comerciales, marcas registradas, y otros nombres y/o símbolos protegidos pertenecientes a terceros que no están relacionadas en modo alguno a StarTech.com. Las mismas se utilizan exclusivamente con fines ilustrativos y no implica que StarTech.com respalde ningún producto/servicio, ni que el tercero en cuestión respalde el o los productos que se describen en este manual. Independientemente de cualquier referencia directa que aparezca en alguna parte de este documento, StarTech.com certifica que todas las marcas comerciales, marcas comerciales registradas, marcas de servicios, y otros nombres y/o símbolos contenidos en este manual y documentos relacionados son propiedad de sus respectivos propietarios.

Tabla de Contenido

Introducción	1
Contenido de la Caja	1
Requisitos del Sistema.....	1
Instalación	2
Instalación del Hardware	2
Instalación de los controladores	3
Especificaciones	4
Soporte Técnico	5
Información Acerca de la Garantía	5

Introducción

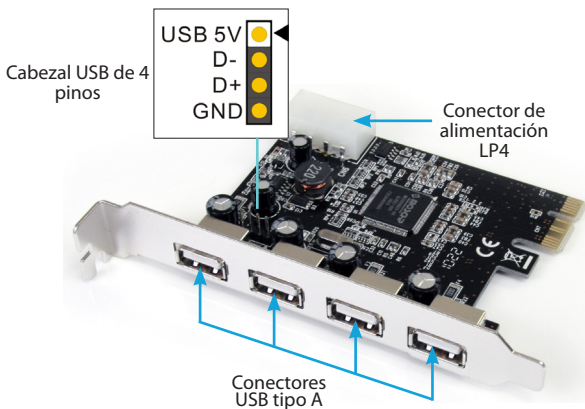
Esta tarjeta adaptadora PCI Express de 4 puertos USB 2.0 de StarTech.com permite conectar cuatro dispositivos periféricos externos USB 2.0 a su ordenador, ofreciendo soporte para transferencia de datos USB de alta velocidad de hasta 480 Mbps por puerto. Esta tarjeta adaptadora de alta velocidad posee 4 puertos USB 2.0 independientes capaces de alcanzar velocidades de transferencia de datos de hasta 480Mbps en cada uno, y de soportar 127 dispositivos USB por puerto, alcanzando un máximo de 508 dispositivos USB.

Contenido de la Caja

- 1 x Tarjeta adaptadora PEXUSB400
- 1 x Cable de alimentación Mólex LP4 a SATA
- 1 x Manual de Instrucciones

Requisitos del Sistema

- Un ordenador compatible con PCI Express con una ranura PCI Express disponible
- Microsoft® Windows® 2000/XP/Server 2003/Vista/Server 2008 R2/7 (32 o 64 bits), o Apple® Mac OS® 10.4/10.5/10.6, os Linux®



Instalación

¡ADVERTENCIA! Las Tarjetas PCI, al igual que todos los componentes para ordenador, pueden ser severamente dañadas por la estática. Asegúrese de estar descargado de esta energía antes de abrir el gabinete de su ordenador o de tocar la tarjeta PCIe. StarTech.com recomienda utilizar una tira anti-estática durante la instalación de cualquier tipo de componente para ordenador. Si no tuviese acceso a una de estas tiras anti-estática, descárguese tocando una superficie de metal grande (como el gabinete del ordenador) durante varios segundos. Asegúrese de tomar siempre la tarjeta PCI por sus bordes y de no tocar nunca los conectores dorados.

Instalación del Hardware

1. Apague su ordenador, así como todos los dispositivos periféricos conectados a él (p. ej., Impresoras, discos duros externos, etc.). Desconecte el cable de alimentación del panel posterior del gabinete, y retire la alimentación a todos los dispositivos periféricos.
2. Retire la tapa de su gabinete. Para obtener mayores detalles sobre cómo realizar este paso, por favor consulte la documentación de su ordenador.
3. Localice una ranura PCI Express vacía y retire el cobertor metálico troquelado correspondiente del panel posterior del gabinete (Para obtener mayores detalles sobre cómo realizar este paso, por favor consulte la documentación de su ordenador). Esta tarjeta funciona en ranuras PCI Express con líneas adicionales (p. ej., de 4, 8 o 16).
4. Inserte la tarjeta en la ranura PCI Express vacía, y ajústela al panel posterior del gabinete.
5. Provea a la tarjeta de energía utilizando uno de los conectores de alimentación molex LP4 de su ordenador y conectándolo al molex LP4 de la tarjeta. Este producto incluye un cable adaptador LP4 a SATA, en caso de disponer únicamente de conectores SATA para alimentar la tarjeta.
NOTA: Alimentar a esta tarjeta a través de su conector de alimentación LP4 es opcional, ya que la misma es capaz de alimentarse a través de la ranura PCI Express. Sin embargo, esta capacidad es limitada. Se recomienda conectar la alimentación por LP4 siempre que le sea posible, para asegurar que todos los dispositivos USB que conectará recibirán toda la energía que necesitan.

6. En caso de conectar un dispositivo USB interno, o un puerto del panel frontal (uno), conecte el cable para cabezales USB al cabezal de la tarjeta, ubicado justo detrás el puerto USB superior. El pino de +5V está marcado con un triángulo (reférase a la fotografía de la página anterior).

NOTA: Esta acción deshabilitará el puerto externo adyacente.

7. Vuelva a colocar la tapa del gabinete.
8. Reconecte el cable de alimentación y todos los dispositivos periféricos retirados en el paso 1.

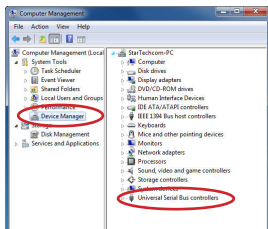
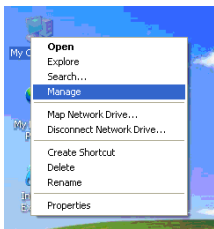
Instalación de los controladores

No es necesario instalar controladores para que este producto funcione en los sistemas operativos soportados, ya que éstos cuentan con todos los controladores necesarios ya instalados para utilizar esta tarjeta USB 2.0.

Verificación de la instalación

Windows 2000/XP/Server 2003/Vista/Server 2008 R2/7

En el escritorio principal, haga clic derecho en "Mi PC" ("Equipo" en Windows Vista/7), y seleccione Administrar. En la ventana Administración de equipos, seleccione Administrador de dispositivos, ubicado en la columna de la derecha.



En el Administrador de dispositivos, Ud. debería ver su nuevo dispositivo USB listado en la categoría Controladoras de bus serie universal.

Especificaciones

Interface	PCI Express rev. 1.1 (Conector de 1 ranura)
Identificación del Chipset	MosChip MSC9990CV
Conectores	4 x USB hembra tipo A 1 x Cabezal USB de 4 pinos (compartido) 1 x mólex LP4
LEDs	1 x LP4 de alimentación (interna)
Factor de Forma	Perfil Completo
Estándares Soportados	USB 2.0 EHCI 1.0, OHCI 1.0a
Tasa Máxima de Transferencia de Datos	USB 2.0: 480 Mbps
Temperatura de Funcionamiento	0°C ~ 70°C (32°F ~ 158°F)
Temperatura de Almacenamiento	-40°C ~ 85°C (-40°F ~ 185°F)
Humedad	5 ~ 95% RH
Dimensiones	68.4mm x 87.0mm x 21.0mm
Peso	50g
Compatible con Sistemas Operativos	Windows 2000/XP/Server 2003/Vista/ Server 2008 R2/7 (32 o 64 bits), Mac OS 10.4/10.5/10.6, Linux

Soporte Técnico

El soporte técnico de por vida constituye una parte integral del compromiso de StarTech.com de aportar soluciones líderes en la industria. Si llegara a necesitar ayuda técnica para su producto, entre en www.startech.com/support y podrá acceder a nuestra amplia gama de herramientas, documentación, y descargas en línea.

Visite es.startech.com/descargas para obtener las últimas versiones de software y controladores.

Información Acerca de la Garantía

Este producto está respaldado por una garantía de Por Vida.

Además, StarTech.com garantiza que sus productos no tienen ningún defecto de materiales ni de fabricación por el periodo indicado a partir de la fecha de compra. Durante este periodo, los productos pueden ser devueltos para su reparación o reemplazo por otro igual según nuestro criterio. La garantía cubre el costo de repuestos y mano de obra solamente. StarTech.com no asume ninguna responsabilidad por los defectos o daños ocasionados por uso inadecuado, abuso, modificaciones, o desgaste normal de sus productos.

Limitación de Responsabilidad

Bajo ninguna circunstancia StarTech.com Ltd. y StarTech.com USA LLP (o sus funcionarios, directivos, empleados o agentes) serán responsables de ningún daño (ya sea directo o indirecto, especial, punitivo, incidental, consecuente, o de alguna otra forma), lucro cesante, pérdida de oportunidades comerciales, o cualquier pérdida pecuniaria, o de otro tipo que resulte del uso del producto y que exceda el precio real pagado por el mismo. Algunos estados no permiten la exclusión o limitación de daños incidentales o consecuentes. En cuyo caso, las limitaciones o exclusiones indicadas previamente no son aplicables.

Que lo difícil de encontrar sea fácil. Para StarTech.com, esto no es sólo un eslogan. Es una promesa.

StarTech.com es la mejor fuente para obtener cualquier tipo de pieza de conectividad. En StarTech.com encontrará desde productos discontinuados a productos con la última tecnología, así como todo lo necesario para trazar el puente entre lo viejo y lo nuevo. Sin importar cuál sea la pieza que necesite, lo ayudaremos a encontrar la solución para su problema de conectividad.

En StarTech.com, la búsqueda de piezas es fácil y la entrega rápida allí donde se las necesite. Sólo comuníquese con uno de nuestros asesores técnicos o visite nuestro sitio web. En un abrir y cerrar de ojos será conectado a los productos que necesita.

Visite es.startech.com para obtener información detallada acerca de todos los productos de StarTech.com, y acceder a herramientas interactivas exclusivas que le ayudarán a ahorrar tiempo.

StarTech.com es un fabricante de piezas de conectividad y tecnología con Registro ISO 9001, ofreciendo sus servicios a mercados de todo el mundo desde 1985 a través de oficinas en los Estados Unidos, Canadá, el Reino Unido y Taiwán.