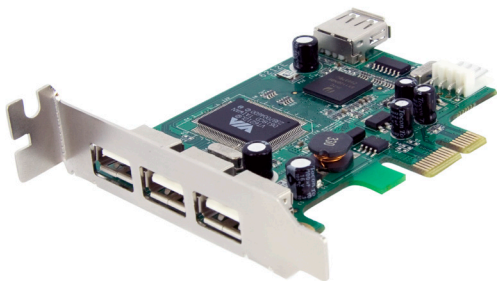


4ポート ロープロファイルPCI Express高速USB 2.0カード

PEXUSB4DP



*実際の製品は写真と異なる場合があります。

DE: Bedienungsanleitung - de.startech.com

FR: Guide de l'utilisateur - fr.startech.com

ES: Guía del usuario - es.startech.com

IT: Guida per l'uso - it.startech.com

NL: Gebruiksaanwijzing - nl.startech.com

PT: Guia do usuário - pt.startech.com

最新の情報はwww.startech.comでご確認ください

FCC準拠ステートメント

本製品はFCC規則パート15のBクラスデジタルデバイスに対する制限を遵守しているかを確認する試験にて、その準拠が証明されています。これらの制限は、住居環境に設置された場合に有害な干渉から合理的に保護するために設計されています。本製品は無線周波数エネルギーを発生、使用、放出し、指示に従って取り付けられ、使用されなかった場合は、無線通信に有害な干渉を与える可能性があります。一方、特定の取り付け状況では、干渉が起きないという保証を致しかねます。本製品がラジオやテレビ電波の受信に有害な干渉を発生する場合(干渉の有無は、製品の電源を一度切り、改めて電源を入れることで確認できます)、次のいずれかまたは複数の方法を試すことにより、干渉を是正することをお勧めします:

- 受信アンテナの向きを変えるか、場所を変える。
- 製品と受信アンテナの距離を離す。
- 受信アンテナが接続されているコンセントとは異なる回路を使うコンセントに本製品を接続する。
- 販売店が実績のあるラジオ/テレビ技術者に問い合わせる。

本デバイスは、FCC規格Part 15に準拠しています。お使いの際には、次の注意事項をよくお読みください。(1) 本デバイスが有害な干渉を引き起こすことはありません。(2) 本デバイスは予想外の動作を引き起こす可能性のある干渉も含め、すべての干渉を受け入れなければなりません。

StarTech.comにより明示的に承認されていない変更もしくは改変を行った場合、本デバイスを操作するユーザー権限が無効になる恐れがあります。

インダストリーカナダ準拠ステートメント

本クラスBデジタル装置はカナダのICES-003に準拠しています。

Cet appareil numérique de la classe [B] est conforme à la norme NMB-003 du Canada.

CAN ICES-3 (B) /NMB-3 (B)

商標、登録商標、その他法律で保護されている名称やシンボルの使用

本書は第三者企業の商標、登録商標、その他法律で保護されている名称やシンボルをウェブサイト上で使用する場合がありますが、これらは一切StarTech.comとは関係がありません。これらの使用は、お客様に製品内容を説明する目的でのみ行われており、StarTech.comによる当該製品やサービスの保証や、これら第三者企業による本書に記載される商品への保証を意味するものではありません。本書で直接的に肯定する表現があったとしても、StarTech.comは、本書で使用されるすべての商標、登録商標、サービスマーク、その他法律で保護される名称やシンボルは、それぞれの所有者に帰属することをここに認めます。

目次

はじめに	1
パッケージの内容	1
動作環境	1
インストール手順	2
ハードウェアインストール手順	2
ドライバインストール手順	3
インストールの確認	3
技術仕様	4
技術サポート	5
保証に関する情報	5

はじめに

この4ポートロープロファイルPCI Express USB 2.0アダプタカードを使用すると、USB 2.0対応の周辺機器 (3台の外付け装置および1台の内蔵装置) を4台までお使いのコンピュータに接続可能となり、データ転送速度が最大480 Mbpsとなります。ロープロファイルブラケットを取り付けた状態で出荷していますが、フルプロファイルブラケットも同梱しています。

パッケージの内容

- 1x PEXUSB4DPアダプタカード
- 1x フルプロファイルブラケット
- 1x ドライブCD
- 1x インストール・ガイド

動作環境

- PCI Express (PCIe) 対応コンピュータシステム
- Microsoft Windows® 2000/XP/Vista/7 (32/64ビット)、Mac OS® X、Linux®

インストール

警告!他のすべてのパソコン周辺機器同様、PCI Expressカードも静電気により深刻なダメージを受ける場合があります。コンピュータケースを開ける前や、カードに触れる前には、必ず適切に接地するようにしてください。StarTech.comでは、お客様がコンピュータコンポーネントを実装する際には、帯電防止ストラップを着用することを推奨しています。帯電防止ストラップが手に入らない場合、接地済みの大型金属面（コンピュータケースなど）に数秒触れ、お客様の体に蓄積した静電気を放電してください。また、カードは端を持つようにし、ゴールドコネクタ部に触れないようにしてください。

ハードウェア取り付け手順

1. コンピュータと、コンピュータに接続されているすべての周辺機器（プリンタや外付けHDDなど）の電源を切ります。コンピュータの背面にある電源プラグから電源ケーブルを外します。
2. コンピュータケースのカバーを外します。
3. 空いているPCI Expressスロットを探し、コンピュータケースの裏にある金属製カバープレートを外します。このカードは追加レーンのPCI Expressスロット（x4、x8、x16スロット）に挿入し、お使いになれます。
4. カードを空いているPCI Expressスロットに挿入し、ケース背面のブラケットを固定します。
注意:コンピュータケースがフルプロファイルカードのみに対応している場合、カードを固定しているネジを外してカードのロープロファイルブラケットを外し、同梱のフルプロファイルブラケットを取り付けます。
5. オプション: コンピュータ電源からSP4フロップ電源コネクタとカードを接続します。
6. カバーをコンピュータに元通りに取り付けます。
7. 電源のソケットにパワーケーブルを挿入してください。

ドライバインストール手順

Windows 2000/XP/Vista、Mac OS X、Linux

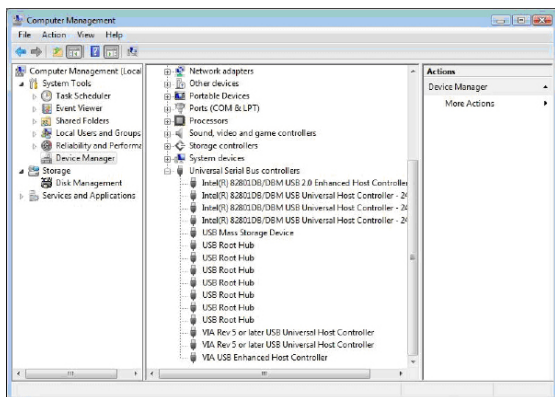
このアダプタカードはネイティブサポートされており、ドライバが既にインストールされているため、これらのオペレーティングシステムには、ドライバをインストールする必要はありません。

インストールの確認

Windows 2000/XP/Vista/7

メインデスクトップから、「マイコンピュータ」(Vista/7をお使いの場合は「コンピュータ」)を右クリックし、「管理」を選択します。新しく開いた「コンピュータ管理」画面左側の「デバイスマネージャ」を選択します。

「ユニバーサルシリアルバスコントローラ」カテゴリに新しく「VIA」デバイスが表示されているはずです。



技術仕様

バスのインターフェース	PCI Express rev 1.1、 x1コネクタ
USB仕様	EHCI rev. 0.95 UHCI rev. 1.1
コネクタ	3 x USB Aタイプ (外付け) 1 x USB Aタイプ (内蔵) 1 x SP4電源 (内蔵)
チップセット	VIA VT6212L Pericom PI7C9X110BNBE
最大データ転送速度	480 Mbps
対応オペレーティングシステム	Windows 2000/XP/Vista/7 (32/64ビット)、 Mac OS X、Linux

技術サポート

StarTech.comの永久無料技術サポートは、当社が業界屈指のソリューションを提供するという企業理念において不可欠な部分を構成しています。お使いの製品についてヘルプが必要な場合は、www.startech.com/supportまでアクセスしてください。当社では、お客様をサポートするためにオンライン工具、マニュアル、ダウンロード可能資料をご用意しています。

ドライバやソフトウェアに関する最新情報はwww.startech.com/downloadsでご確認ください

保証に関する情報

本製品は2年間保証が付いています。

また、StarTech.comは、資材や製造工程での欠陥に起因する商品を、新品購入日から、記載されている期間保証します。この期間中、これら商品は修理のために返品されるか、当社の裁量にて相当品と交換いたします。保証で適用されるのは、部品代と人件費のみです。StarTech.comは商品の誤用、乱雑な取り扱い、改造、その他通常の摩耗や破損に起因する欠陥や損傷に対して保証いたしかねます。

責任制限

StarTech.com Ltd. やStarTech.com USA LLP (またはその役員、幹部、従業員、または代理人) は、商品の使用に起因または関連するいかなる損害 (直接的、間接的、特別、懲罰的、偶発的、派生的、その他を問わず)、利益損失、事業機会損失、金銭的損失に対し、当該商品に対して支払われた金額を超えた一切の責任を負いかねます。一部の州では、偶発的または派生的損害に対する免責または限定的保証を認めていません。これらの法律が適用される場合は、本書に記載される責任制限や免責規定が適用されない場合があります。

StarTech.com

Hard-to-find made easy®

見つけにくい製品が簡単に見つかります。StarTech.comでは、これが企業理念です。それは、お客様へのお約束です。

StarTech.comは、お客様が必要とするあらゆる接続用パーツを取り揃えたワンストップショップです。最新技術からレガシー製品、そしてこれらの新旧デバイスを一緒に使うためのあらゆるパーツ。当社はお客様のソリューションを接続するパーツを見つけるお手伝いをしています。

当社はお客様が必要なパーツを見つけるのを助け、世界中どこでも素早く配送します。当社の技術アドバイザーまでご連絡いただくか、当社のウェブサイトまでアクセスしていただくだけで、お客様が必要としている製品をすぐに提示します。

StarTech.comが提供しているすべての製品に関する詳細な情報はwww.startech.comまでアクセスでご確認ください。ウェブサイトだけの便利な工具をお使いいただけます。

StarTech.comは接続や技術パーツのISO 9001認証メーカーです。StarTech.comは1985年に創立し、米国、カナダ、イギリス、台湾に拠点を構え、世界中の市場でサービスを提供しています。