

## 3.5インチUSB 3.0 - SATA 3.0 HDDケース (UASPサポート)

S3510BMU33

S3510SMU33



\*実際の製品は写真と異なる場合があります。

最新の情報は[www.startech.com](http://www.startech.com)でご確認ください

## FCC準拠ステートメント

本製品はFCC規則パート15のBクラスデジタルデバイスに対する制限を遵守しているかを確認する試験にて、その準拠が証明されています。これらの制限は、住居環境に設置された場合に有害な干渉から合理的に保護するために設計されています。本製品は無線周波数エネルギーを発生、使用、放出し、指示に従って取り付けられ、使用されなかった場合は、無線通信に有害な干渉を与える可能性があります。一方、特定の取り付け状況では、干渉が起きないという保証を致しかねます。本製品がラジオやテレビ電波の受信に有害な干渉を発生する場合(干渉の有無は、製品の電源を一度切り、改めて電源を入れることで確認できます)、次のいずれかまたは複数の方法を試すことにより、干渉を是正することをお勧めします:

- 受信アンテナの向きを変えるか、場所を変える。
- 製品と受信アンテナの距離を離す。
- 受信アンテナが接続されているコンセントとは異なる回路を使うコンセントに本製品を接続する。
- 販売店が実績のあるラジオ/テレビ技術者に問い合わせる。

## 商標、登録商標、その他法律で保護されている名称やシンボルの使用

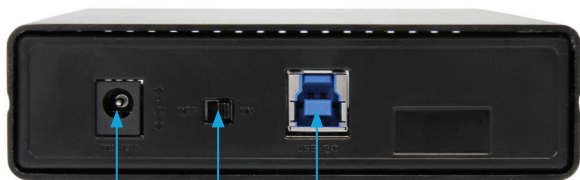
本書は第三者企業の商標、登録商標、その他法律で保護されている名称やシンボルをウェブサイト上で使用しますが、これらは一切StarTech.comとは関係がありません。これらの使用は、お客様に製品内容を説明する目的でのみ行われており、StarTech.comによる当該製品やサービスの保証や、これら第三者企業による本書に記載される商品への保証を意味するものではありません。本書で直接的に肯定する表現があったとしても、StarTech.comは、本書で使用されるすべての商標、登録商標、サービスマーク、その他法律で保護される名称やシンボルは、それぞれの所有者に帰属することをここに認めます。

# 目次

製品図.....	1
背面図.....	1
はじめに .....	2
パッケージの内容.....	2
動作環境.....	2
インストール手順.....	3
使用方法 .....	5
HDDを接続する.....	5
LED インジケーター .....	5
HDDとの接続を外す.....	5
HDDの初期化.....	6
技術仕様 .....	7
技術サポート .....	8
保証に関する情報.....	8

# 製品図

## 背面図



電源  
ジャック

電源  
スイッチ

USBポート

# はじめに

## パッケージの内容

- 3.5インチUSB 3.0 SATA 3.0 HDDケース
- 1 x 取り付けネジセット
- 1 x ユニバーサル電源アダプタ (北米 / 英国 / EUで使用可能)
- 1 x USB 3.0ケーブル
- 1 x HDDスタンド
- 1 x 取扱説明書

## 動作環境

- 利用可能なUSB 3.0ポート (5 Gbit/秒) またはUSB 2.0ポート (480Mbps) のあるコンピュータシステム
- 3.5インチSATA HDD
- Microsoft® Windows® 2000/XP/Server 2003/Vista/Server 2008 R2/7/8 (32/64ビット) または Apple® Mac® OS 9.x/10、Linux®

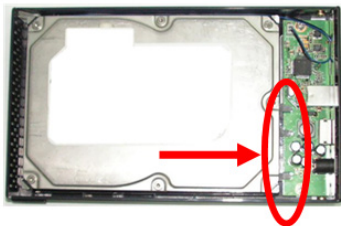
# インストール手順

**警告!**HDD やストレージエンクロージャは、輸送中は特に、取り扱いは慎重に行ってください。HDDを慎重に取り扱わない場合、データが損失する可能性があります。HDDやストレージデバイスは、必ず注意して取り扱ってください。コンピューターを取り扱う際に帯電防止ストラップで適切に接地するか、接地済みの大型金属面(コンピューターケースなど)に数秒触れ、お客様の体に蓄積した静電気を放電してください。

1. 金属製エンクロージャからHDDトレイをスライドして外し、エンクロージャを開けます



2. 3.5インチSATA HDDをHDDトレイのSATAコネクタに接続します。



3. 同梱の4本の大ネジをHDDトレイの底部に差し込み、HDDをHDDトレイに実装します。ネジドライバを使ってしっかりと固定します。



4. 金属製エンクロージャにHDDトレイをスライドして戻します。



5. 同梱の2本の小ネジをエンクロージャのいずれかの側に差し込み、HDDトレイを金属製エンクロージャに実装します。ネジドライバを使ってしっかりと固定します。



6. エンクロージャを完全に組み立てたら、空いているACコンセントとエンクロージャを電源アダプタで接続します。エンクロージャとホストコンピュータシステムのUSBポートをUSB 3.0ケーブルで接続します。



7. 電源スイッチを[ON]の位置にスライドします。

# 使用方法

## HDDを接続する

エンクロージャをコンピュータに接続し、オペレーティングシステムにエンクロージャが認識されたら、ドライブをシステムにインストールしたかのように、簡単にアクセスできるようになります。

ドライブを使用する前に、お使いのオペレーティングシステム要件に応じて初期化してください。新たに接続したHDDを初期化するか、パーティションを作成するには、お使いのオペレーティングシステムを購入したときに同梱されてきた取扱説明書でご確認ください。

## LEDインジケータ

HDDエンクロージャはLEDインジケータ機能が付いており、ドライブの動作状況が監視できます。エンクロージャの電源がオンになっていれば、LEDが点灯します。HDDにアクセス中は、LEDは点滅します。LED点滅中にホストコンピュータとエンクロージャの接続を外さないでください。ドライブやエンクロージャがダメージを受け、データを損失する恐れがあります。

## HDDとの接続を外す

### Windows

1. タスクバーにある「ハードウェアを安全に取り外してメディアを取り出す」アイコンを選択します。
2. 表示されたリストから、「大容量記憶装置」を選択します。
3. 「デバイスを安全に取り外すことができます」という旨のメッセージが表示されるのを待ちます。

**注意:** 上述のメッセージが表示される前に接続されているデバイスを取り外すと、ドライブに保管されたデータを損失したり、破壊される恐れがあります。「デバイスを安全に取り外すことができます」という旨のメッセージが表示されたら、USBケーブルを外して、コンピュータとエンクロージャの接続を外します。

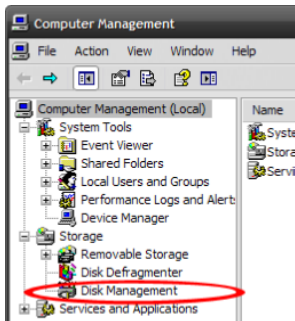
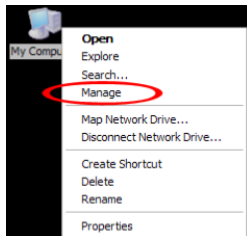
### Mac OS X

ホストコンピュータから接続されたドライブを安全に取り外すには、取り外し可能なドライブのコンテンツをリストしているすべての画面を閉じます。すべての画面を閉じたら、デスクトップ上のUSBストレージアイコンをクリックし、デスクトップ上のゴミ箱アイコンにドラッグします。5秒待つてから、コンピュータとエンクロージャ/ドライブの接続を外します。

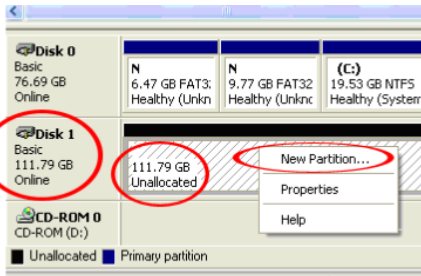


# HDDの初期化

1. SATA HDDが空の場合、使い始める前に初期化・フォーマット化する必要があるかもしれませんが、Windowsのメインデスクトップから、「マイコンピュータ」(Vista/7/8をお使いの場合は「コンピュータ」)を右クリックし、「管理」を選択します。新しく開いた「コンピュータ管理」画面左側の「ディスク管理」を選択します。



2. ドライブを初期化するようにプロンプトするダイアログウィンドウが自動的に開くはずですが、お使いのWindowsのバージョンにより、「MBR」または「GPT」ディスクを作成するオプションがあるかもしれません。GPT (GUIDパーティション) には2TB以上のドライブが必要ですが、古いバージョンのオペレーティングシステムとは互換性がありません。MBRでしたら、古いバージョンでも新しいバージョンでもサポートされています。
3. 初期化が完了したら、「未割当」となっているディスクを指定し（一覧表示されているHDD容量を見て、正しいHDDが指定されているかどうかを確認します）、「未割当」となっているセクションを右クリックし、「新規パーティション」を選択します。



# 技術仕様

ホストインターフェース	USB 3.0
外付けコネクタ	1 x USB 3.0タイプB (オス)
内蔵コネクタ	1x 15ピンSATA電源コネクタ (メス) 1x 7ピンSATAデータコネクタ (オス)
最大データ転送速度	USB 3.0: 5 Gbit / 秒
対応オペレーティングシステム	Windows 2000/XP/Server 2003/Vista/ Server 2008 R2/7/8 (32/64ビット)、Mac OS 9/10、Linux

# 技術サポート

StarTech.comの永久無料技術サポートは、当社が業界屈指のソリューションを提供するという企業理念において不可欠な部分を構成しています。お使いの製品についてヘルプが必要な場合は、[www.startech.com/support](http://www.startech.com/support)までアクセスしてください。当社では、お客様をサポートするためにオンライン工具、マニュアル、ダウンロード可能資料をご用意しています。

ドライバやソフトウェアに関する最新情報は[www.startech.com/downloads](http://www.startech.com/downloads)でご確認ください

## 保証に関する情報

本製品は2年間保証が付いています。

また、StarTech.comは、資材や製造工程での欠陥に起因する商品を、新品購入日から、記載されている期間保証します。この期間中、これら商品は修理のために返品されるか、当社の裁量にて相当品と交換いたします。保証で適用されるのは、部品代と人件費のみです。StarTech.comは商品の誤用、乱雑な取り扱い、改造、その他通常の摩耗や破損に起因する欠陥や損傷に対して保証いたしかねます。

### 責任制限

StarTech.com Ltd. やStarTech.com USA LLP (またはその役員、幹部、従業員、または代理人) は、商品の使用に起因または関連するいかなる損害 (直接的、間接的、特別、懲罰的、偶発的、派生的、その他を問わず)、利益損失、事業機会損失、金銭的損失に対し、当該商品に対して支払われた金額を超えた一切の責任を負いかねます。一部の州では、偶発的または派生的損害に対する免責または限定的保証を認めていません。これらの法律が適用される場合は、本書に記載される責任制限や免責規定が適用されない場合があります。

# StarTech.com

Hard-to-find made easy®

見つけにくい製品が簡単に見つかります。StarTech.comでは、これが企業理念です。それは、お客様へのお約束です。

StarTech.comは、お客様が必要とするあらゆる接続用パーツを取り揃えたワンストップショップです。最新技術からレガシー製品、そしてこれらの新旧デバイスを一緒に使うためのあらゆるパーツ。当社はおお客様のソリューションを接続するパーツを見つけるお手伝いをしています。

当社はおお客様が必要なパーツを見つけるのを助け、世界中どこでも素早く配送します。当社の技術アドバイザーまでご連絡いただくか、当社のウェブサイトまでアクセスしていただくだけで、お客様が必要としている製品をすぐに提示します。

StarTech.comが提供しているすべての製品に関する詳細な情報はwww.startech.comまでアクセスでご確認ください。ウェブサイトだけの便利な工具をお使いいただけます。

StarTech.comは接続や技術パーツのISO 9001認証メーカーです。StarTech.comは1985年に創立し、米国、カナダ、イギリス、台湾に拠点を構え、世界中の市場でサービスを提供しています。