

Boîtier Disque Dur Externe eSATA/USB 2.5" pour Disques Durs Serial ATA

SAT2510U2E

SAT2510BU2E



*Le produit actuel peut varier de la photos

DE: Bedienungsanleitung - de.startech.com

FR: Guide de l'utilisateur - fr.startech.com

ES: Guía del usuario - es.startech.com

IT: Guida per l'uso - it.startech.com

NL: Gebruiksaanwijzing - nl.startech.com

PT: Guia do usuário - pt.startech.com

Pour les informations les plus récentes, veuillez visiter www.startech.com

Déclaration de conformité FCC

Cet équipement a été testé et déclaré conforme en tant que dispositif numérique de classe B, conformément à la section 15 des règles FCC. Ces limites sont conçues pour fournir une protection raisonnable contre les interférences nuisibles dans une installation résidentielle. Cet équipement génère, utilise et peut émettre des fréquences radio et, s'il n'est pas installé et utilisé conformément aux instructions, il peut causer des interférences nuisibles aux communications radio. Cependant, il n'existe aucune garantie que des interférences ne se produiront pas dans une installation de type particulier. Si cet équipement provoque des interférences nuisibles à la réception de la radio ou de la télévision, pouvant être vérifié en mettant l'équipement hors tension, l'utilisateur est encouragé à essayer de corriger l'interférence par une ou plusieurs des mesures suivantes:

- Réorienter ou déplacer l'antenne de réception.
- Augmenter la distance entre l'équipement et le récepteur.
- Branchez l'appareil dans une prise d'un circuit électrique différent de celui auquel le récepteur est connecté.
- Consulter votre revendeur ou un technicien radio / TV pour de l'aide.

Utilisation des marques, marques déposées, et d'autres dénominations et symboles protégés

Ce manuel peut faire référence à des marques, marques déposées, et d'autres dénominations et symboles protégés de sociétés tierces non liés en aucune façon à StarTech.com. Ces références sont à titre indicatif seulement et ne constituent pas une approbation d'un produit ou service par StarTech.com, ou un endossement du/des produit(s) auquel ce manuel s'applique par la société tierce en question. Indépendamment de toute reconnaissance directe dans le corps de manuel, StarTech.com reconnaît que toutes les marques, marques déposées, marques de service, et autres symboles et/ou dénominations protégées contenus dans ce manuel et les documents connexes sont la propriété de leurs détenteurs respectifs.

Table des Matières

Introduction	1
Contenu de l'Emballage	1
Configuration Requise.....	1
Installation	2
Installation du Matériel	2
Installation du Logiciel	3
Windows 2000/ XP/ Server 2003/ Vista/ 7, Mac OS X, Linux.....	3
Comment l'Utiliser	4
Windows 2000/XP/Vista/7	4
Spécifications	6
Support Technique	7
Informations sur la Garantie	7

Introduction

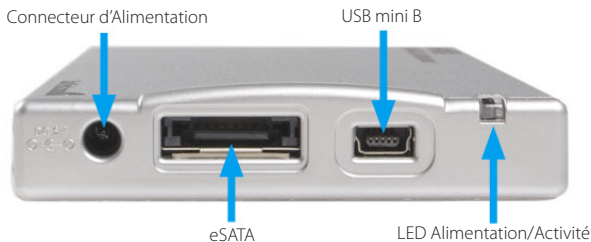
Ce Boîtier Disque Dur Externe transforme la plupart des disques durs SATA 2.5" en solution de stockage portable économique. Le Boîtier disque dur SATA 2.5" se connecte à un ordinateur hôte via un port USB 2.0 ou eSATA avec prise en charge des taux de transfert allant jusqu'à 3 Gbps (en utilisant eSATA) ou 480Mbps (via USB 2.0).

Contenu de l'Emballage

- 1 x Boîtier Disque Dur
- 1 x Câble eSATA
- 1 x Câble USB
- 1 x CD Pilote
- 1 x Manuel d'Instruction

Configuration Requisite

- Port USB 2.0 ou eSATA disponible sur le système informatique
- Microsoft® Windows® 2000/ XP/ Server 2003/ Vista/ 7 (32/64-bit), ou Apple® Mac OS® X, ou Linux®



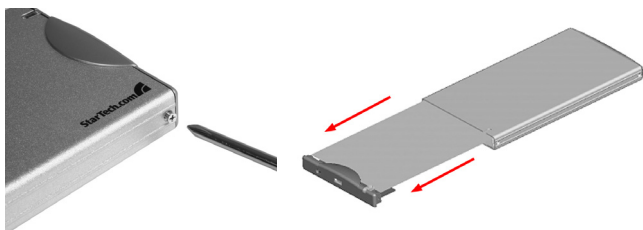
Installation



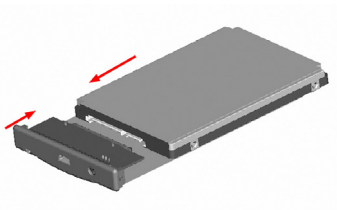
ATTENTION ! Les disques durs nécessitent une manipulation minutieuse, en particulier lorsqu'ils sont transportés. Si vous n'êtes pas prudent, une perte de données peut survenir. Manipulez toujours les disques durs et tout périphérique de stockage avec prudence. Assurez-vous d'être correctement mis à la terre en portant un bracelet anti-statique lorsque vous manipulez des composants informatiques ou déchargez-vous de toute accumulation d'électricité statique en touchant une surface métallique de grande dimension mise à la terre (comme le boîtier de l'ordinateur) pendant plusieurs secondes.

Installation du Matériel

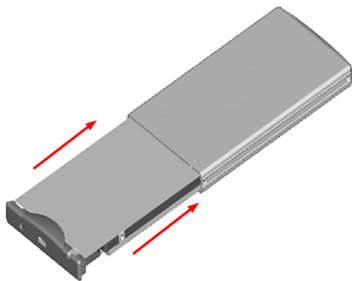
1. Retirez les vis du boîtier et retirez le couvercle du panneau arrière. Retirez le panneau avant du boîtier :



2. Fixez le disque dur SATA 2,5" au connecteur prévu :



3. Insérez le panneau avant (avec disque rattaché) dans le panneau arrière (boîtier).



4. Fixer le panneau avant (avec disque rattaché) sur le panneau arrière (boîtier) en utilisant les vis retirées à l'étape # 1.
5. Pour connecter le boîtier de disque dur à un ordinateur hôte via un port USB, il suffit d'insérer le câble USB inclus dans l'emplacement USB type mini B fourni par le boîtier, et l'autre extrémité dans un emplacement USB type A sur l'ordinateur hôte.
6. Pour connecter le boîtier de disque dur à un ordinateur hôte en utilisant eSATA, il suffit de brancher le câble eSATA inclus du boîtier jusqu'à l'ordinateur hôte. Pour fournir de l'alimentation au boîtier, connectez le câble USB à DC (fourni) à un port USB disponible sur l'ordinateur hôte, et insérez l'autre extrémité dans le port d'alimentation situé sur le boîtier de disque dur.

Installation du Logiciel

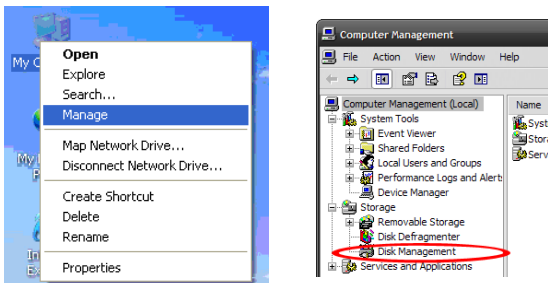
Windows 2000/ XP/ Server 2003/ Vista/ 7, Mac OS X, Linux

Aucune installation de pilote n'est nécessaire pour ces systèmes d'exploitation, ce boîtier étant supporté nativement, les pilotes sont donc déjà installés.

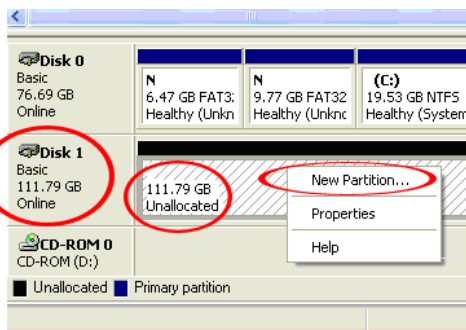
Comment l'Utiliser

Windows 2000/XP/Vista/7

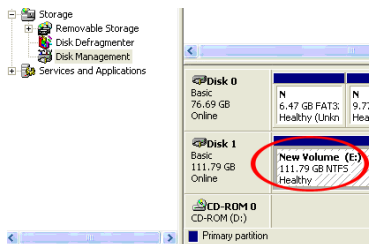
Si vous utilisez un nouveau disque dur qui ne contient pas de données, alors vous devrez d'abord préparer le disque dur pour pouvoir l'utiliser. A partir du bureau principal, faites un clic droit sur "Poste de travail" ("Ordinateur" dans Vista/7), puis sélectionnez Gérer. Dans la fenêtre Gestion de l'ordinateur, sélectionnez Gestion des disques à partir du panneau gauche de la fenêtre.



Localisez le disque notifié en tant que "non alloué" (vérifiez la capacité du disque dur afin de confirmer que c'est le bon disque dur) et cliquez à droite dans la section "non alloué" et sélectionnez "Nouvelle partition".



L'Assistant Nouvelle partition apparaît. Suivez les instructions de l'assistant pour terminer la configuration du disque. Une fois terminé, le disque devrait apparaître comme "Healthy" (Sain) avec une lettre de disque affectée (ex : E:). Cette lettre de disque devrait maintenant apparaître dans le Poste de travail.



Si vous installez un disque dur contenant déjà des données, après l'avoir branché, le disque devrait automatiquement être montré avec une lettre de disque affectée au sein du Poste de travail.

Spécifications

Interface Hôte	USB 2.0 SATA 3 Gb/s
Chipset	JMircon JM20316
Connecteurs Externes	1 x USB mini B femelle 1 x eSATA femelle 1 x Connecteur d'alimentation DC
LED	1 x Alimentation/Activité
Compatibilité Disque Dur	Disques durs 1.5 et 3 Gb/s SATA 2.5", hauteur 9.5mm
Taux Maximum de Transfert de Données	USB 2.0: 480 Mb/s eSATA : 3 Gb/s
Température de Fonctionnement	0°C ~ 70°C (32°F ~ 158°F)
Température de Stockage	-20°C ~ 70°C (-4°F ~ 158°F)
Humidité	5% ~ 95% HR
Dimensions	133.0 mm x 72.0 mm x 13.0 mm
Poids	90 g
Systèmes d'Exploitation Compatibles	Windows 2000/ XP/ Server 2003/ Vista/ 7, Mac OS X, Linux

Support Technique

La durée de vie des supports techniques StarTech.com est une partie intégrante de notre engagement pour fournir des solutions de pointe. Si vous avez besoin d'aide avec votre produit, visitez **www.startech.com/support** et accédez à notre gamme complète d'outils en ligne, de documentation et de téléchargements.

Pour les derniers pilotes/logiciels, veuillez visiter **www.startech.com/downloads**

Informations sur la Garantie

Ce produit est couvert par une garantie de deux ans.

En outre, StarTech.com garantit ses produits contre les défauts de matériaux et de fabrication pour les périodes indiquées, suivant la date initiale d'achat. Pendant cette période, les produits peuvent être retournés pour réparation ou remplacement par des produits équivalents, à notre jugement. La garantie couvre les pièces et la main d'œuvre seulement. StarTech.com ne garantit pas ses produits contre tout défaut ou dommage résultant d'une mauvaise utilisation, abus, modification ou l'usure normale.

Limitation de Responsabilité

En aucun cas la responsabilité de StarTech.com Ltd et StarTech.com USA LLP (ou leurs dirigeants, administrateurs, employés ou mandataires) ne pourra être engagée pour des dommages (directs ou indirects, spéciaux, punitifs, consécutifs ou non), perte de profits, perte d'exploitation, ou toute perte pécuniaire, résultant de ou lié à l'utilisation du produit dépassant le prix réel payé pour le produit. Certains états ne permettent pas l'exclusion ou la limitation des dommages fortuits ou consécutifs. Si ces lois s'appliquent, les limitations ou exclusions contenues dans cette déclaration ne peuvent pas s'appliquer à vous.

Hard-to-find made easy. à StarTech.com, ce n'est pas un slogan. C'est une promesse.

StarTech.com est votre source unique pour chaque partie de connectivité dont vous avez besoin. De la dernière technologie pour les produits existants - et toutes les pièces qui relient l'ancien au nouveau - nous pouvons vous aider à trouver les pièces qui relient vos solutions.

Nous rendons facile le fait de localiser les pièces, et nous les livrons rapidement partout où elles doivent aller. Il suffit de parler à l'un de nos conseillers techniques ou de visiter notre site Web. Vous serez connecté en un rien de temps aux produits dont vous avez besoin.

Visitez www.startech.com pour des informations complètes sur tous les produits StarTech.com et d'accéder à des ressources exclusives et gain de temps des outils.

StarTech.com est un fabricant de pièces de connectivité et de technologie certifié ISO 9001. StarTech.com a été fondé en 1985 et exerce ses activités aux Etats-Unis, au Canada, au Royaume-Uni et à Taïwan, desservant un marché mondial.