

2.5インチSATA - mSATAソリッドステートドライブ エンクロージャ / アダプタ

SAT2MSAT25



*実際の製品は写真と異なる場合があります。

DE: Bedienungsanleitung - de.startech.com

FR: Guide de l'utilisateur - fr.startech.com

ES: Guía del usuario - es.startech.com

IT: Guida per l'uso - it.startech.com

NL: Gebruiksaanwijzing - nl.startech.com

PT: Guia do usuário - pt.startech.com

最新の情報はwww.startech.comでご確認ください

FCC準拠ステートメント

本製品はFCC規則パート15のBクラスデジタルデバイスに対する制限を遵守しているかを確認する試験にて、その準拠が証明されています。これらの制限は、住居環境に設置された場合に有害な干渉から合理的に保護するために設計されています。本製品は無線周波数エネルギーを発生、使用、放出し、指示に従って取り付けられ、使用されなかった場合は、無線通信に有害な干渉を与える可能性があります。一方、特定の取り付け状況では、干渉が起きないという保証を致しかねます。本製品がラジオやテレビ電波の受信に有害な干渉を発生する場合(干渉の有無は、製品の電源を一度切り、改めて電源を入れることで確認できます)、次のいずれかまたは複数の方法を試すことにより、干渉を是正することをお勧めします:

- 受信アンテナの向きを変えるか、場所を変える。
- 製品と受信アンテナの距離を離す。
- 受信アンテナが接続されているコンセントとは異なる回路を使うコンセントに本製品を接続する。
- 販売店が実績のあるラジオ/テレビ技術者に問い合わせる。

商標、登録商標、その他法律で保護されている名称やシンボルの使用

本書は第三者企業の商標、登録商標、その他法律で保護されている名称やシンボルをウェブサイト上で使用する場合がありますが、これらは一切StarTech.comとは関係がありません。これらの使用は、お客様に製品内容を説明する目的でのみ行われており、StarTech.comによる当該製品やサービスの保証や、これら第三者企業による本書に記載される商品への保証を意味するものではありません。本書で直接的に肯定する表現があったとしても、StarTech.comは、本書で使用されるすべての商標、登録商標、サービスマーク、その他法律で保護される名称やシンボルは、それぞれの所有者に帰属することをここに認めます。

目次

はじめに	1
付属品	1
動作環境	1
インストール手順	2
ハードウェアインストール手順	2
ドライバインストール手順	3
ストレージデバイスを使う	4
技術仕様	6
技術サポート	7
保証に関する情報	7

はじめに

本SAT2MSAT25 mSATA - 2.5インチ SATAソリッドステートドライブコンバータは、mSATA (Mini SATA) mini-SSDを標準型2.5インチSATA SSDに変え、2.5インチSATAドライブが使用できる場所ならどこでも使用できるようにします。

このコンバータは、通常の2.5インチHDDが使用するすべての標準的な締め具取り付け穴があるため、エンクロージャやHDDドッキングステーション、またはデスクトップ/ノートパソコンにインストールすることができます。また、変換によるボトルネックを発生せず、シームレスなデータパスルーを実現するユニークデザインを採用しており、mSATAドライブがホストシステム/インターフェースが許容する最大速度で動作できるようにしています。

付属品

- 1 x mSATAアダプタ / エンクロージャ
- 2 x 取り付けネジ
- 1 x 取扱説明書

動作環境

- フルレングスmSATA (Mini SATA) ソリッドステートドライブ

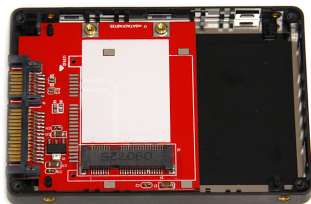
インストール手順



警告!HDD やストレージエンクロージャは、輸送中は特に、取り扱いには慎重に行ってください。HDDを慎重に取り扱わない場合、データが損失する可能性があります。HDDやストレージデバイスは、必ず注意して取り扱ってください。コンピュータを取り扱う際に帯電防止ストラップで適切に接地するか、接地済みの大型金属面(コンピュータケースなど)に数秒触れ、お客様の体に蓄積した静電気を放電してください。

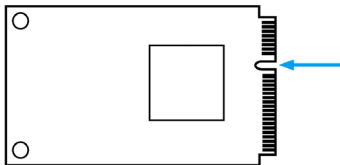
ハードウェアインストール手順

1. 底部の4本の小ネジを外し、ボトムパネルを外して、エンクロージャのケースを開きます。



*スクリーンショット/写真は参考用です

2. mSATAドライブを斜めにスロットコネクタに挿入します。スロットコネクタのV字切り込み部とmSATAドライブコネクタのV字切り込み部が正しく揃っていることを確認します。



3. mSATAドライブをスロットにしっかりと挿入したら、ドライブの背面をアダプタボードのほうに押します。mSATAドライブを同梱の取り付け小ネジでボードに固定

します。ネジをきつく締めすぎないように注意してください。きつく締めすぎると mSATA ドライブがダメージを受ける恐れがあります。



4. パネルをエンクロージャに戻し、4本のネジを締めます。

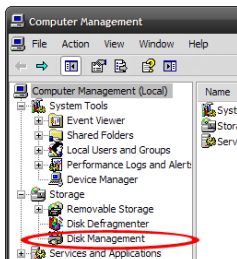
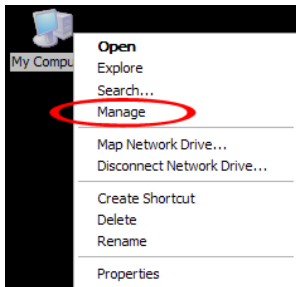
ドライバインストール手順

インストールのためのドライバまたはソフトウェア不要

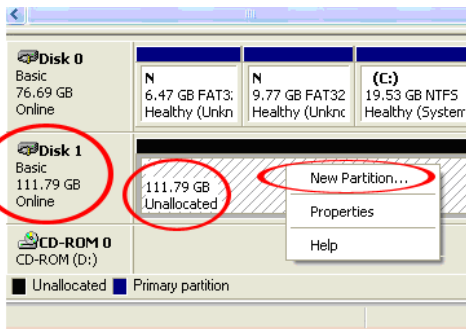
ストレージデバイスを使う

Windows 2000/XP/Vista/7

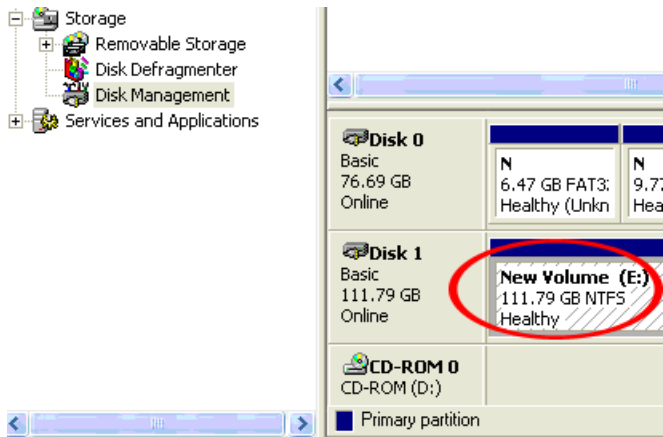
まったくデータのない未使用のHDDを使用する場合は、まずHDDを使えるように準備する必要があります。メインデスクトップから、「マイコンピュータ」(Vista/7をお使いの場合は「コンピュータ」)を右クリックし、「管理」を選択します。新しく開いた「コンピュータ管理」画面左側の「ディスク管理」を選択します。



「未割当」となっているディスクを指定し(HDD容量を見て、正しいHDDが指定されているかどうかを確認します)、「未割当」となっているセクションを右クリックし、「新規パーティション」を選択します。



「新規パーティション」ウィザードが開きます。ウィザードの指示に従って、ドライブのセットアップを完了します。完了すると、ディスクは「健全」と表示され、ドライブの文字 (E: など) が割り当てられます。現在、このドライブの文字がマイコンピュータに表示されているはずですが。



データがすでにあるHDDをインストールする場合は、コネクタを差し込むと、ドライブがマイコンピュータに自動的に割り当てられたドライブの文字と共に表示されず。

技術仕様

ドライブベイ数	1
ホストインターフェース	SATA
外付けコネクタ	1 x 22ピンSATAデータ + 電源コネクタ (オス)
内蔵コネクタ	1 x 52ピンmSATA (メス)
LED	該当なし
互換性のあるドライブ	52ピンフルレングスmSATA (Mini SATA) ソリッドステートドライブ
エンクロージャ材質	アルミ&プラスチック
動作温度	0°C ~ 50°C
保管温度	-10°C ~ 85°C
湿度	5% ~ 95% RH
外形寸法 (幅×奥行き×高さ)	98.0mm x 68.0mm x 9.8mm
重量	50 g

技術サポート

StarTech.comの永久無料技術サポートは、当社が業界屈指のソリューションを提供するという企業理念において不可欠な部分を構成しています。お使いの製品についてヘルプが必要な場合は、www.startech.com/supportまでアクセスしてください。当社では、お客様をサポートするためにオンライン工具、マニュアル、ダウンロード可能資料をご用意しています。

ドライバやソフトウェアに関する最新情報はwww.startech.com/downloadsでご確認ください

保証に関する情報

本製品は2年間保証が付いています。

また、StarTech.comは、資材や製造工程での欠陥に起因する商品を、新品購入日から、記載されている期間保証します。この期間中、これら商品は修理のために返品されるか、当社の裁量にて相当品と交換いたします。保証で適用されるのは、部品代と人件費のみです。StarTech.comは商品の誤用、乱雑な取り扱い、改造、その他通常の摩耗や破損に起因する欠陥や損傷に対して保証いたしかねます。

責任制限

StarTech.com Ltd. やStarTech.com USA LLP (またはその役員、幹部、従業員、または代理人) は、商品の使用に起因または関連するいかなる損害 (直接的、間接的、特別、懲罰的、偶発的、派生的、その他を問わず)、利益損失、事業機会損失、金銭的損失に対し、当該商品に対して支払われた金額を超えた一切の責任を負いかねます。一部の州では、偶発的または派生的損害に対する免責または限定的保証を認めていません。これらの法律が適用される場合は、本書に記載される責任制限や免責規定が適用されない場合があります。

見つけにくい製品が簡単に見つかります。StarTech.comでは、これが企業理念です。それは、お客様へのお約束です。

StarTech.comは、お客様が必要とするあらゆる接続用パーツを取り揃えたワンストップショップです。最新技術からレガシー製品、そしてこれらの新旧デバイスを一緒に使うためのあらゆるパーツ。当社はおお客様のソリューションを接続するパーツを見つかるお手伝いをしています。

当社はおお客様が必要なパーツを見つかるのを助け、世界中どこでも素早く配送します。当社の技術アドバイザーまでご連絡いただくか、当社のウェブサイトまでアクセスしていただくだけで、お客様が必要としている製品をすぐに提示します。

StarTech.comが提供しているすべての製品に関する詳細な情報はwww.startech.comまでアクセスでご確認ください。ウェブサイトだけの便利な工具をお使いいただけます。

StarTech.comは接続や技術パーツのISO 9001認証メーカーです。StarTech.comは1985年に創立し、米国、カナダ、イギリス、台湾に拠点を構え、世界中の市場でサービスを提供しています。