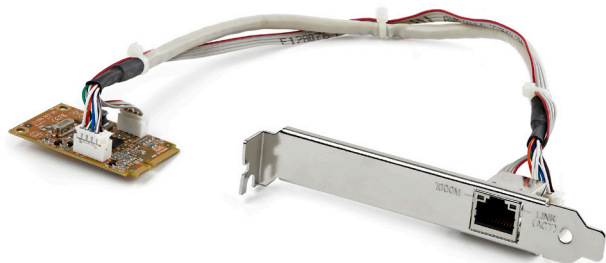


Tarjeta Mini PCI Express Gigabit adaptadora a 1 puerto de red

ST1000SMPEX



*El producto puede variar del de la fotografía

DE: Bedienungsanleitung - de.startech.com

FR: Guide de l'utilisateur - fr.startech.com

ES: Guía del usuario - es.startech.com

IT: Guida per l'uso - it.startech.com

NL: Gebruiksaanwijzing - nl.startech.com

PT: Guia do usuário - pt.startech.com

Para la información más reciente, por favor visite www.startech.com

Declaración de Cumplimiento de la Comisión Federal de Comunicaciones (FCC)

Este equipo ha sido probado y se ha determinado que cumple con los límites exigidos para un dispositivo digital Clase B, conforme a la parte 15 de la Normativa FCC. Estos límites están diseñados para aportar una protección razonable contra interferencias nocivas durante el funcionamiento del equipo en un entorno residencial. Este equipo genera, usa, y puede emitir energía de radiofrecuencia, y si no se lo instala y utiliza de acuerdo a las instrucciones, puede ocasionar interferencias perjudiciales para las comunicaciones de radio. Sin embargo, no hay garantía de que no se produzca interferencia en alguna instalación en particular. En caso de que el equipo produzca interferencias perjudiciales durante la recepción de radio o televisión, lo cual puede determinarse encendiendo y apagando el equipo, se insta al usuario que intente corregir la interferencia siguiendo una o más de las siguientes medidas:

- Modifique la orientación o la ubicación de la antena receptora.
- Aumente la distancia de separación entre el equipo y el receptor.
- Conecte el equipo en el tomacorriente de un circuito diferente al que está conectado el receptor
- Consulte con el distribuidor o solicite asistencia a un técnico especializado en radio/TV.

Uso de Marcas Comerciales, Marcas Registradas y de Otros Nombres y Símbolos Protegidos

El presente manual puede hacer referencia a marcas comerciales, marcas registradas, y otros nombres y/o símbolos protegidos pertenecientes a terceros que no están relacionadas en modo alguno a StarTech.com. Las mismas se utilizan exclusivamente con fines ilustrativos y no implica que StarTech.com respalde ningún producto/servicio, ni que el tercero en cuestión respalde el o los productos que se describen en este manual. Independientemente de cualquier referencia directa que aparezca en alguna parte de este documento, StarTech.com certifica que todas las marcas comerciales, marcas comerciales registradas, marcas de servicios, y otros nombres y/o símbolos contenidos en este manual y documentos relacionados son propiedad de sus respectivos propietarios.

Tabla de Contenido

Introducción.....	1
Contenido de la caja.....	1
Requisitos del sistema	1
Instalación	2
Instalación del Hardware	2
Instalación de los controladores	3
Especificaciones	4
Soporte Técnico	5
Información Acerca de la Garantía	5

Introducción

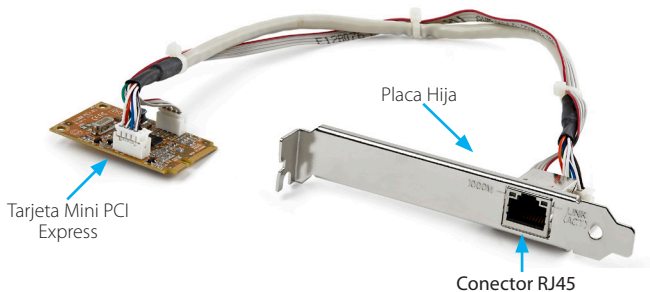
La tarjeta Mini PCI Express Gigabit a 1 puerto de red RJ45 ST1000SMPEX permite agregar una conexión de red de 1000Mbps de velocidad de transferencia de datos a un ordenador con una ranura Mini PCI Express (PCI Express Mini Card, Mini PCIe) disponible, como por ejemplo, la placa madre Mini-ITX. Esta tarjeta cuenta con soporte para las funciones checksum ND155 (bit de comprobación), optimización de CPU para envíos grandes de datos, administración remota de energía Remote Wake-up, Wake-on-LAN (WOL), jumbo frames y etiquetado VLAN (tagging). Además, esta tarjeta adaptadora ExpressCard Ethernet fue diseñada para funcionar eficientemente en una amplia variedad de situaciones. Este producto es el adaptador ideal para sistemas de factor de forma pequeños o integrados que de origen carecen de capacidad de red Gigabit, o necesitan agregar una conexión de red adicional sin ocupar una ranura PCI Express de tamaño completo. Incluye un soporte para perfil bajo como opción adicional de instalación.

Contenido de la caja

- 1 x Tarjeta Mini PCIe
- 1 x Placa hija RJ45
- 1 x Soporte de instalación de perfil bajo
- 1 x CD con controladores
- 1 x Manual de instrucciones

Requisitos del sistema

- Un ordenador compatible con PCI Express con una ranura mini PCIe disponible
- Microsoft® Windows® 2000/ XP/ Server 2003/ Vista/ Server 2008 R2/ 7 (32 o 64 bits), o Apple® Mac OS® 10.4.x/10.5.x o Linux® o Unix®



StarTech.com

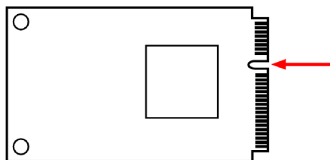
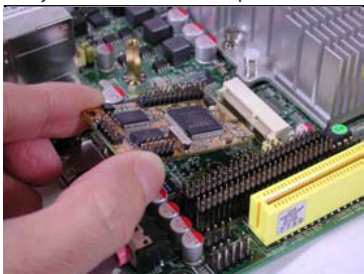
Hard-to-find made easy®

Instalación

¡ADVERTENCIA! Los componentes informáticos pueden ser dañados severamente por la energía estática. Asegúrese de estar debidamente descargado a tierra antes de abrir el gabinete de su ordenador. StarTech.com recomienda utilizar una tira anti-estática durante la instalación de cualquier componente informático. En caso de no contar con una tira anti-estática, descárguese tocando una superficie metálica descargada grande (como ser, el gabinete del ordenador) durante varios segundos.

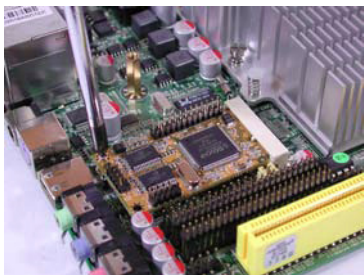
Instalación del Hardware

1. Alinee a un ángulo ligero e inserte la tarjeta Mini PCI Express en una ranura Mini PCI Express disponible en el ordenador. Asegúrese de hacer coincidir la muesca de la tarjeta con la marca correspondiente de la ranura PCI.



*Las fotografías de instalación son a modo de referencia

2. Presione gentilmente la tarjeta contra la ranura y ajuste su parte superior a la placa madre.



NOTA: Los ordenadores tienen modos de instalación diferentes, por lo que se sugiere consultar la documentación de su sistema para mayores detalles de cómo instalar tarjetas adicionales.

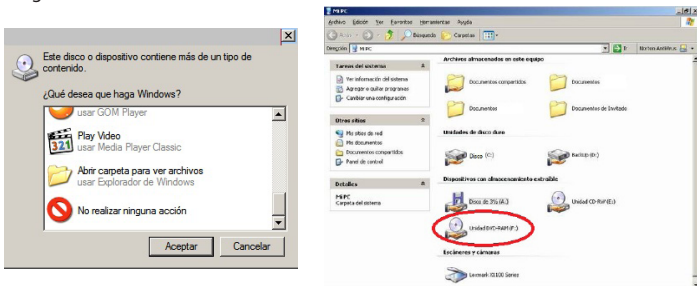
1. Asegúrese de que el cable que conecta la tarjeta Mini Card a la placa hija se encuentre debidamente colocada en ambos extremos.
2. Ubique la ranura de expansión correspondiente en su gabinete y retire el cobertor metálico (Refiérase a la documentación de su ordenador para mayores detalles).
3. Inserte la tarjeta madre gentilmente en la ranura de expansión del gabinete, y ajústela al mismo.

NOTA: En caso de instalar la tarjeta en un sistema con factor de forma pequeño o de perfil bajo, reemplace el soporte de factor completo pre-instalado con el soporte de perfil bajo incluido con el producto.

Instalación de los controladores

Windows 2000/ XP/ Server 2003/ Vista/ Server 2008 R2/ 7

1. Si al iniciar Windows se inicia el “Asistente para hardware nuevo encontrado”, cancele/cierre la ventana e inserte el CD con controladores incluido con este producto en la unidad de CD/DVD de su ordenador.
2. La función Reproducción automática debería iniciarse automáticamente, desplegando todas las carpetas incluidas en el CD o preguntándole si desea ver todos los archivos y carpetas del CD. En caso de que esto no suceda, vaya a “Mi PC” y haga doble clic sobre la unidad de CD/DVD.



*Las capturas de pantalla son a modo de referencia

3. Ingrese a la carpeta “LAN”, y luego a la “RealtekRTL8111B_8111C_8111E”, y a continuación la correspondiente a su sistema operativo. Por último, haga doble clic en el archivo “Setup.exe”.
4. El Asistente de instalación debería iniciarse tras esa acción. Siga los pasos de instalación del asistente, y una vez completado, todos los controladores necesarios estarán instalados en su sistema.

Especificaciones

Interface	PCI Express Mini Card revisión 1.1
Factor de Forma	Mini PCI Express de Largo Completo
Identificación del Chipset	Realtek RTL8111C
Conectores externos	1 x Ethernet RJ45 hembra
LEDs	1 x Gigabit Link (Conexión Gigabit) 1 x Activity (Actividad)
Estándares soportados	IEEE 802.3, IEEE 802.3u, IEEE 802.3ab
Tasa máxima de transferencia de datos	1000 Mbps
Soporte para Full Dúplex	Sí
Auto MDIX	Sí
Temperatura de funcionamiento	0°C ~ 55°C (32°F ~ 131°F)
Temperatura de almacenamiento	-20°C ~ 85°C (-4°F ~ 185°F)
Humedad	5% ~ 95% RH
Dimensiones (LxAnxAl)	51.0mm x 30.0mm x 4.0mm
Peso	150g
Compatible con sistemas operativos	Windows 2000/ XP/ Server 2003/ Vista/ Server 2008 R2/ 7 (32 o 64 bits), Mac OS 10.4/10.5, Linux, Unix

Soporte Técnico

El soporte técnico de por vida constituye una parte integral del compromiso de StarTech.com de aportar soluciones líderes en la industria. Si llegara a necesitar ayuda técnica para su producto, entre en www.startech.com/support y podrá acceder a nuestra amplia gama de herramientas, documentación, y descargas en línea.

Visite es.startech.com/descargas para obtener las últimas versiones de software y controladores.

Información Acerca de la Garantía

Este producto está respaldado por una garantía de 2 años.

Además, StarTech.com garantiza que sus productos no tienen ningún defecto de materiales ni de fabricación por el periodo indicado a partir de la fecha de compra. Durante este periodo, los productos pueden ser devueltos para su reparación o reemplazo por otro igual según nuestro criterio. La garantía cubre el costo de repuestos y mano de obra solamente. StarTech.com no asume ninguna responsabilidad por los defectos o daños ocasionados por uso inadecuado, abuso, modificaciones, o desgaste normal de sus productos.

Limitación de Responsabilidad

Bajo ninguna circunstancia StarTech.com Ltd. y StarTech.com USA LLP (o sus funcionarios, directivos, empleados o agentes) serán responsables de ningún daño (ya sea directo o indirecto, especial, punitivo, incidental, consecuente, o de alguna otra forma), lucro cesante, pérdida de oportunidades comerciales, o cualquier pérdida pecuniaria, o de otro tipo que resulte del uso del producto y que exceda el precio real pagado por el mismo. Algunos estados no permiten la exclusión o limitación de daños incidentales o consecuentes. En cuyo caso, las limitaciones o exclusiones indicadas previamente no son aplicables.

Que lo difícil de encontrar sea fácil. Para StarTech.com, esto no es sólo un eslogan. Es una promesa.

StarTech.com es la mejor fuente para obtener cualquier tipo de pieza de conectividad. En StarTech.com encontrará desde productos discontinuados a productos con la última tecnología, así como todo lo necesario para trazar el puente entre lo viejo y lo nuevo. Sin importar cuál sea la pieza que necesite, lo ayudaremos a encontrar la solución para su problema de conectividad.

En StarTech.com, la búsqueda de piezas es fácil y la entrega rápida allí donde se las necesite. Sólo comuníquese con uno de nuestros asesores técnicos o visite nuestro sitio web. En un abrir y cerrar de ojos será conectado a los productos que necesita.

Visite es.startech.com para obtener información detallada acerca de todos los productos de StarTech.com, y acceder a herramientas interactivas exclusivas que le ayudarán a ahorrar tiempo.

StarTech.com es un fabricante de piezas de conectividad y tecnología con Registro ISO 9001, ofreciendo sus servicios a mercados de todo el mundo desde 1985 a través de oficinas en los Estados Unidos, Canadá, el Reino Unido y Taiwán.