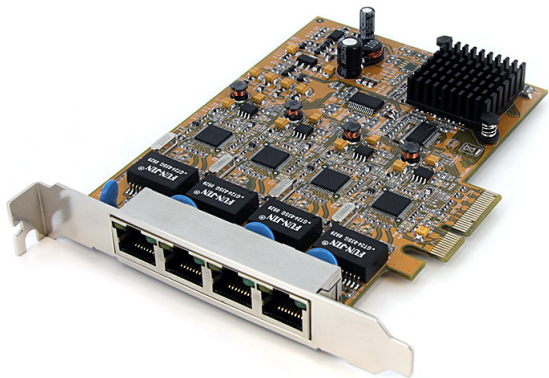


Carte Adaptateur Réseau Ethernet Gigabit PCI Express à 4-Ports

ST1000SPEX4



*Le produit actuel peut varier de la photos

DE: Bedienungsanleitung - de.startech.com

FR: Guide de l'utilisateur - fr.startech.com

ES: Guía del usuario - es.startech.com

IT: Guida per l'uso - it.startech.com

NL: Gebruiksaanwijzing - nl.startech.com

PT: Guia do usuário - pt.startech.com

Pour les informations les plus récentes, veuillez visiter www.startech.com

Déclaration de conformité FCC

Cet équipement a été testé et déclaré conforme en tant que dispositif numérique de classe B, conformément à la section 15 des règles FCC. Ces limites sont conçues pour fournir une protection raisonnable contre les interférences nuisibles dans une installation résidentielle. Cet équipement génère, utilise et peut émettre des fréquences radio et, s'il n'est pas installé et utilisé conformément aux instructions, il peut causer des interférences nuisibles aux communications radio. Cependant, il n'existe aucune garantie que des interférences ne se produiront pas dans une installation de type particulier. Si cet équipement provoque des interférences nuisibles à la réception de la radio ou de la télévision, pouvant être vérifié en mettant l'équipement hors tension, l'utilisateur est encouragé à essayer de corriger l'interférence par une ou plusieurs des mesures suivantes:

- Réorienter ou déplacer l'antenne de réception.
- Augmenter la distance entre l'équipement et le récepteur.
- Branchez l'appareil dans une prise d'un circuit électrique différent de celui auquel le récepteur est connecté.
- Consulter votre revendeur ou un technicien radio / TV pour de l'aide.

Utilisation des marques, marques déposées, et d'autres dénominations et symboles protégés

Ce manuel peut faire référence à des marques, marques déposées, et d'autres dénominations et symboles protégés de sociétés tierces non liés en aucune façon à StarTech.com. Ces références sont à titre indicatif seulement et ne constituent pas une approbation d'un produit ou service par StarTech.com, ou un endossement du/des produit(s) auquel ce manuel s'applique par la société tierce en question. Indépendamment de toute reconnaissance directe dans le corps de manuel, StarTech.com reconnaît que toutes les marques, marques déposées, marques de service, et autres symboles et/ou dénominations protégées contenus dans ce manuel et les documents connexes sont la propriété de leurs détenteurs respectifs.

Table des Matières

Introduction	1
Contenu de l'Emballage	1
Configuration Requise.....	1
Installation	2
Installation du Matériel	2
Installation du Logiciel	2
Vérification de l'Installation.....	3
Spécifications	4
Support Technique	5
Informations sur la Garantie	5

Introduction

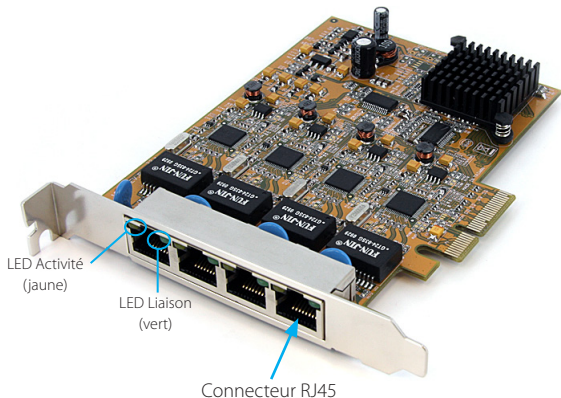
La Carte Adaptateur Réseau Ethernet Gigabit PCI Express à 4-Ports StarTech.com ajoute quatre interfaces réseau Gigabit compatibles 10/100/1000Mbps à un PC de bureau ou un serveur disposant d'un emplacement d'extension PCI Express x4 disponible. Entièrement compatible avec les standards IEEE 802.3/u/ab, cet Adaptateur Réseau Ethernet Gigabit quadri-port supporte un taux de transfert de données maximum de 1000Mbps dans les deux directions (full duplex 2000Mbps), ce qui est 10 fois plus rapide que l'Ethernet 10/100.

Contenu de l'Emballage

- 1 x Carte ST1000SPEX4
- 1 x CD d'Installation Pilote
- 1 x Manuel d'Instruction

Configuration Requisite

- Système informatique compatible PCI Express avec x4 emplacements disponibles
- Microsoft® Windows® 2000/ XP/ Server 2003/ Vista/ Server 2008 R2/ 7 (32/64-bit), ou Apple® Mac OS® 10.4/ 10.5, ou Linux®



Installation



ATTENTION! Les cartes PCI-Express, comme tout équipement informatique, peuvent être gravement endommagées par l'électricité statique. Assurez vous que vous êtes déchargé d'électricité statique avant de toucher au châssis de l'ordinateur et à la carte. StarTech.com vous recommande de porter un bracelet anti-statique lors de l'installation de toute composante informatique. Si un bracelet anti-statique n'est pas disponible, déchargez vous de toute accumulation d'électricité statique en touchant une large surface métallique mise à la terre (comme le boîtier de l'ordinateur) pendant plusieurs secondes. Veuillez également manipuler la carte par les bords et non par les connecteurs dorés.

Installation du Matériel

1. Éteignez votre ordinateur et les périphériques connectés à l'ordinateur (ex : Imprimantes, disques durs externes, etc.) Débranchez le câble d'alimentation à l'arrière de l'alimentation de l'ordinateur et déconnectez tous les périphériques.
2. Retirez le capot du boîtier de l'ordinateur. Consultez la documentation de votre système informatique pour plus de détails.
3. Localisez un emplacement PCI Express x4 disponible et retirez le couvercle métallique à l'arrière du boîtier de l'ordinateur (Se référer à la documentation de votre système informatique pour plus de détails.). Notez que cette carte fonctionne dans les emplacements PCI Express à voies supplémentaires (emplacements x4, x8 ou x16).
4. Insérez la carte dans l'emplacement PCI Express disponible et fixez le support à l'arrière du boîtier.
5. Remplacez le capot sur le boîtier de l'ordinateur.
6. Insérez le câble d'alimentation dans la prise d'alimentation et rebranchez tous les autres connecteurs retirés à l'étape 1.

Installation du Logiciel

Windows 2000/ XP/ Server 2003

1. Lorsque l'assistant de Nouveau matériel détecté s'affiche sur l'écran, insérez le CD de Pilote dans votre lecteur CD/DVD. Si vous êtes invité à vous connecter à Windows Update, veuillez sélectionner l'option "Non, pas cette fois" et cliquez sur Suivant.
2. Sélectionnez l'option "Installer les pilotes automatiquement (recommandé)" puis cliquez sur le bouton Suivant.
3. Windows devrait maintenant commencer à chercher les pilotes. Une fois que ce sera terminé, cliquez sur le bouton Terminer.

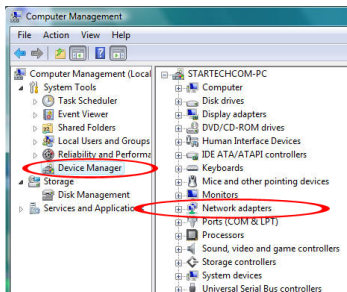
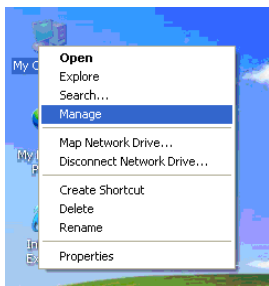
Windows Vista/ 7

1. Lorsque la fenêtre Nouveau matériel détecté s'affiche sur l'écran, cliquez sur l'option "Localiser et installer le logiciel pilote (recommandé)". Si vous êtes invité à rechercher en ligne, sélectionnez l'option "Ne pas rechercher en ligne".
2. Lorsque vous êtes invité à insérer le disque, insérez le CD Pilote délivré avec la carte dans votre lecteur CD/DVD et Windows va automatiquement procéder à la fouille du CD.
3. Si une fenêtre de dialogue Sécurité Windows apparaît, cliquez sur l'option "Installer ce pilote quand même" pour procéder.
4. Une fois le pilote installé, cliquez sur le bouton Fermer.

Vérification de l'Installation

Windows 2000/ XP/ Server 2003/ Vista/ Server 2008 R2/ 7

A partir du bureau principal, faites un clic-droit sur "Poste de travail" ("Ordinateur" dans Vista/7), puis sélectionnez Gérer. Dans la fenêtre Gestion de l'ordinateur, sélectionnez Gestionnaire de périphériques dans le panneau gauche de la fenêtre.



Double-cliquez sur la catégorie "Adaptateurs Réseau" pour la voir au complet. Il devrait y avoir quatre autres adaptateurs "Realtek" listés.

Spécifications

Nombre de Ports	4
Interface Bus	PCI Express 1.1 (x4 connecteur emplacement)
Chipset ID	Realtek RTL8111C
Connecteurs	4 x RJ45 Ethernet femelle
LED	4 x Liaison 4 x Activité
Taille du Tampon	48KB Transmetteur/ Récepteur (on-chip)
Standards Supportés	IEEE 802.3/ 802.3u/ 802.3ab
Taux de Transfert de Données Maximum	1000 Mbps
Mode Duplex	Demi, Plein
Température de Fonctionnement	0°C ~ 55°C (32°F ~ 131°F)
Température de Stockage	-20°C ~ 85°C (-4°F ~ 185°F)
Humidité	5% ~ 95% HR
Systèmes d'Exploitation Compatibles	Windows 2000/ XP/ Server 2003/ Vista/ Server 2008 R2/ 7 (32/64-bit), Mac OS 10.4/ 10.5, Linux

Support Technique

La durée de vie des supports techniques StarTech.com est une partie intégrante de notre engagement pour fournir des solutions de pointe. Si vous avez besoin d'aide avec votre produit, visitez **www.startech.com/support** et accédez à notre gamme complète d'outils en ligne, de documentation et de téléchargements.

Pour les derniers pilotes/logiciels, veuillez visiter **www.startech.com/downloads**

Informations sur la Garantie

Ce produit est couvert par une garantie de deux ans.

En outre, StarTech.com garantit ses produits contre les défauts de matériaux et de fabrication pour les périodes indiquées, suivant la date initiale d'achat. Pendant cette période, les produits peuvent être retournés pour réparation ou remplacement par des produits équivalents, à notre jugement. La garantie couvre les pièces et la main d'œuvre seulement. StarTech.com ne garantit pas ses produits contre tout défaut ou dommage résultant d'une mauvaise utilisation, abus, modification ou l'usure normale.

Limitation de Responsabilité

En aucun cas la responsabilité de StarTech.com Ltd et StarTech.com USA LLP (ou leurs dirigeants, administrateurs, employés ou mandataires) ne pourra être engagée pour des dommages (directs ou indirects, spéciaux, punitifs, consécutifs ou non), perte de profits, perte d'exploitation, ou toute perte pécuniaire, résultant de ou lié à l'utilisation du produit dépassant le prix réel payé pour le produit. Certains états ne permettent pas l'exclusion ou la limitation des dommages fortuits ou consécutifs. Si ces lois s'appliquent, les limitations ou exclusions contenues dans cette déclaration ne peuvent pas s'appliquer à vous.

Hard-to-find made easy. à StarTech.com, ce n'est pas un slogan. C'est une promesse.

StarTech.com est votre source unique pour chaque partie de connectivité dont vous avez besoin. De la dernière technologie pour les produits existants - et toutes les pièces qui relient l'ancien au nouveau - nous pouvons vous aider à trouver les pièces qui relient vos solutions.

Nous rendons facile le fait de localiser les pièces, et nous les livrons rapidement partout où elles doivent aller. Il suffit de parler à l'un de nos conseillers techniques ou de visiter notre site Web. Vous serez connecté en un rien de temps aux produits dont vous avez besoin.

Visitez www.startech.com pour des informations complètes sur tous les produits StarTech.com et d'accéder à des ressources exclusives et gain de temps des outils.

StarTech.com est un fabricant de pièces de connectivité et de technologie certifié ISO 9001. StarTech.com a été fondé en 1985 et exerce ses activités aux Etats-Unis, au Canada, au Royaume-Uni et à Taïwan, desservant un marché mondial.