

Boitier Disque Dur Externe USB 2.0 vers IDE ou SATA 2.5"

UNI2510U2V



*Le produit actuel peut varier de la photos

DE: Bedienungsanleitung - de.startech.com

FR: Guide de l'utilisateur - fr.startech.com

ES: Guía del usuario - es.startech.com

IT: Guida per l'uso - it.startech.com

NL: Gebruiksaanwijzing - nl.startech.com

PT: Guia do usuário - pt.startech.com

Pour les informations les plus récentes, veuillez visiter www.startech.com

Déclaration de conformité FCC

Cet équipement a été testé et déclaré conforme en tant que dispositif numérique de classe B, conformément à la section 15 des règles FCC. Ces limites sont conçues pour fournir une protection raisonnable contre les interférences nuisibles dans une installation résidentielle. Cet équipement génère, utilise et peut émettre des fréquences radio et, s'il n'est pas installé et utilisé conformément aux instructions, il peut causer des interférences nuisibles aux communications radio. Cependant, il n'existe aucune garantie que des interférences ne se produiront pas dans une installation de type particulier. Si cet équipement provoque des interférences nuisibles à la réception de la radio ou de la télévision, pouvant être vérifié en mettant l'équipement hors tension, l'utilisateur est encouragé à essayer de corriger l'interférence par une ou plusieurs des mesures suivantes:

- Réorienter ou déplacer l'antenne de réception.
- Augmenter la distance entre l'équipement et le récepteur.
- Branchez l'appareil dans une prise d'un circuit électrique différent de celui auquel le récepteur est connecté.
- Consulter votre revendeur ou un technicien radio / TV pour de l'aide.

Utilisation des marques, marques déposées, et d'autres dénominations et symboles protégés

Ce manuel peut faire référence à des marques, marques déposées, et d'autres dénominations et symboles protégés de sociétés tierces non liés en aucune façon à StarTech.com. Ces références sont à titre indicatif seulement et ne constituent pas une approbation d'un produit ou service par StarTech.com, ou un endossement du/des produit(s) auquel ce manuel s'applique par la société tierce en question. Indépendamment de toute reconnaissance directe dans le corps de manuel, StarTech.com reconnaît que toutes les marques, marques déposées, marques de service, et autres symboles et/ou dénominations protégées contenus dans ce manuel et les documents connexes sont la propriété de leurs détenteurs respectifs.

Table des Matières

Introduction	1
Contenu de l'Emballage	1
Configuration Requise.....	1
Installation	2
Installation du Matériel	2
Installation du Logiciel	3
Windows 2000/ XP/ Vista/ 7, Mac OS 9.2+, et Linux	3
Utilisation du Boitier	4
Spécifications	6
Support Technique	7
Informations sur la Garantie	7

Introduction

Le Boitier de Disque Dur USB 2.0 vers IDE/SATA 2.5" hybride StarTech.com vous permet de transformer presque n'importe quel disque dur d'ordinateur portable 2.5" en appareil de stockage portable. Compatible avec les disques durs IDE ou SATA (1.5/3.0 Gbps), le boîtier offre un choix rentable et pratique pour une variété d'utilisations, y compris les sauvegardes de données, le stockage de données supplémentaires, ou tout simplement pour rendre utile un disque "dépassé".

Contenu de l'Emballage

- 1 x Boîtier de Disque Dur
- 1 x Câble divisé "Y" USB 2.0
- 1 x CD d'Installation Logiciel
- 1 x Manuel d'Instruction

Configuration Requisite

- Disque dur IDE ou SATA 1.5/3.0 Gbps 2.5"
- Système informatique compatible USB
- Microsoft® Windows® 2000/ XP/ Server 2003/ Vista/ Server 2008 R2/ 7 (32/64-bit), ou Apple® Mac OS® 9.2 ou supérieur, ou Linux®



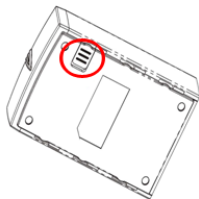
Installation



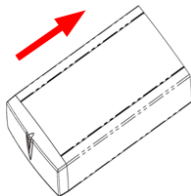
ATTENTION ! Les disques durs nécessitent une manipulation minutieuse, en particulier lorsqu'ils sont transportés. Si vous n'êtes pas prudent, une perte de données peut survenir. Manipulez toujours les disques durs et tout périphérique de stockage avec prudence. Assurez-vous d'être correctement mis à la terre en portant un bracelet anti-statique lorsque vous manipulez des composants informatiques ou déchargez-vous de toute accumulation d'électricité statique en touchant une surface métallique de grande dimension mise à la terre (comme le boîtier de l'ordinateur) pendant plusieurs secondes.

Installation du Matériel

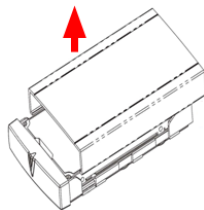
1. Faites glisser le loquet situé sous le boîtier pour libérer le capot supérieur.



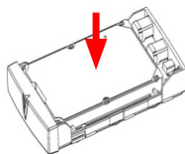
2. Faites glisser le capot du boîtier vers l'arrière.



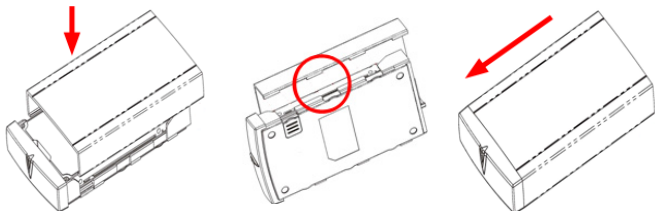
3. Retirez le capot supérieur en le soulevant hors du boîtier (plateau du lecteur).



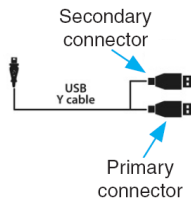
4. Placez le disque dur 2.5" dans le tiroir de disque et faites-le glisser fermement dans le connecteur. Si vous utilisez un disque dur IDE, le connecteur est situé à l'avant du tiroir disque, tandis que les connecteurs de disque SATA sont situés vers l'arrière du tiroir disque.



5. Remplacez le capot supérieur du boîtier sur le tiroir disque. Faites glisser le capot vers l'avant du boîtier et verrouillez-le en faisant glisser le loquet situé dessous sur sa position de verrouillage.



6. Connectez le câble "Y" USB du boîtier au système de l'ordinateur hôte. Assurez-vous que le connecteur Principal soit branché sur l'ordinateur. Si le disque ne semble pas avoir assez de puissance, branchez aussi le connecteur Secondaire.



Installation du Logiciel

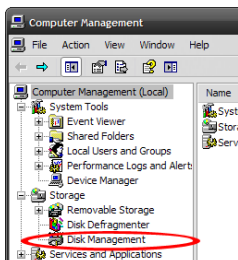
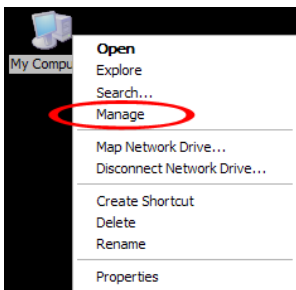
Windows 2000/ XP/ Vista/ 7, Mac OS 9.2+, et Linux

Aucune installation de pilote n'est nécessaire pour ces systèmes d'exploitation, ce boîtier étant supporté nativement, les pilotes sont donc déjà installés.

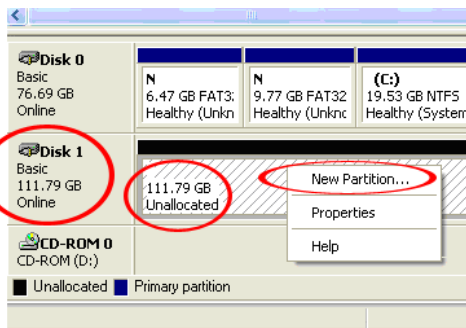
Utilisation du Boitier

Windows 2000/XP/Vista/7

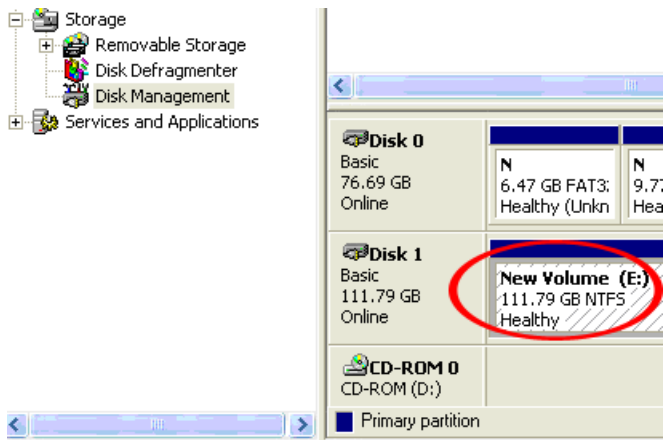
Si vous utilisez un nouveau disque dur qui ne contient pas de données, alors vous devrez d'abord préparer le disque dur pour l'utiliser. A partir du bureau principal, faites un clic-droit sur "Poste de travail" ("Ordinateur" dans Vista/7), puis sélectionnez Gérer. Dans la fenêtre Gestion de l'ordinateur, sélectionnez Gestion des Disques (Disk Management) à partir du panneau gauche de la fenêtre.



Localisez le Disque listé comme "non alloué" (vérifier la capacité du disque dur afin de confirmer que c'est le bon disque dur) puis faites un clic-droit dans la section "non alloué" et sélectionnez "Nouvelle Partition".



L'Assistant Nouvelle Partition apparaît. Suivez les instructions de l'assistant pour terminer la configuration du disque. Une fois terminé, le disque devrait apparaître comme "En Fonctionnement" avec une lettre de lecteur attribuée (par exemple E:). Cette lettre de lecteur devrait maintenant apparaître dans le Poste de travail.



Si vous installez un disque dur contenant déjà des données, après l'avoir branché, le lecteur devrait automatiquement se présenter avec une lettre de lecteur attribuée au sein du Poste de Travail.

Spécifications

Interface Hôte	USB 2.0
Chipset	JMicron JM20337
Connecteurs Externes	1 x USB mini-B femelle
LED	1 x Alimentation/ Activité
Taux Maximum de Transfert de Données	USB 2.0 : 480Mbps
Disques Durs Compatibles	EIDE ou SATA 1.5/3.0 Gbps 2.5", hauteur 9.5mm
Adaptateur Secteur	N/A
Température de Fonctionnement	0°C ~ 60°C (32°F ~ 140°F)
Température de Stockage	-20°C ~ 70°C (-4°F ~ 158°F)
Humidité	0% ~ 90% HR
Dimensions	133.0mm x 78.0mm x 19.0mm
Poids	130g
Systèmes d'Exploitation Compatibles	Windows 2000/ XP/ Server 2003/ Vista/ Server 2008 R2/ 7 (32/64-bit), Mac OS 9.2 ou supérieur, Linux

Support Technique

La durée de vie des supports techniques StarTech.com est une partie intégrante de notre engagement pour fournir des solutions de pointe. Si vous avez besoin d'aide avec votre produit, visitez **www.startech.com/support** et accédez à notre gamme complète d'outils en ligne, de documentation et de téléchargements.

Pour les derniers pilotes/logiciels, veuillez visiter **www.startech.com/downloads**

Informations sur la Garantie

Ce produit est couvert par une garantie de deux ans.

En outre, StarTech.com garantit ses produits contre les défauts de matériaux et de fabrication pour les périodes indiquées, suivant la date initiale d'achat. Pendant cette période, les produits peuvent être retournés pour réparation ou remplacement par des produits équivalents, à notre jugement. La garantie couvre les pièces et la main d'œuvre seulement. StarTech.com ne garantit pas ses produits contre tout défaut ou dommage résultant d'une mauvaise utilisation, abus, modification ou l'usure normale.

Limitation de Responsabilité

En aucun cas la responsabilité de StarTech.com Ltd et StarTech.com USA LLP (ou leurs dirigeants, administrateurs, employés ou mandataires) ne pourra être engagée pour des dommages (directs ou indirects, spéciaux, punitifs, consécutifs ou non), perte de profits, perte d'exploitation, ou toute perte pécuniaire, résultant de ou lié à l'utilisation du produit dépassant le prix réel payé pour le produit. Certains états ne permettent pas l'exclusion ou la limitation des dommages fortuits ou consécutifs. Si ces lois s'appliquent, les limitations ou exclusions contenues dans cette déclaration ne peuvent pas s'appliquer à vous.

Hard-to-find made easy. à StarTech.com, ce n'est pas un slogan. C'est une promesse.

StarTech.com est votre source unique pour chaque partie de connectivité dont vous avez besoin. De la dernière technologie pour les produits existants - et toutes les pièces qui relient l'ancien au nouveau - nous pouvons vous aider à trouver les pièces qui relient vos solutions.

Nous rendons facile le fait de localiser les pièces, et nous les livrons rapidement partout où elles doivent aller. Il suffit de parler à l'un de nos conseillers techniques ou de visiter notre site Web. Vous serez connecté en un rien de temps aux produits dont vous avez besoin.

Visitez www.startech.com pour des informations complètes sur tous les produits StarTech.com et d'accéder à des ressources exclusives et gain de temps des outils.

StarTech.com est un fabricant de pièces de connectivité et de technologie certifié ISO 9001. StarTech.com a été fondé en 1985 et exerce ses activités aux Etats-Unis, au Canada, au Royaume-Uni et à Taïwan, desservant un marché mondial.